

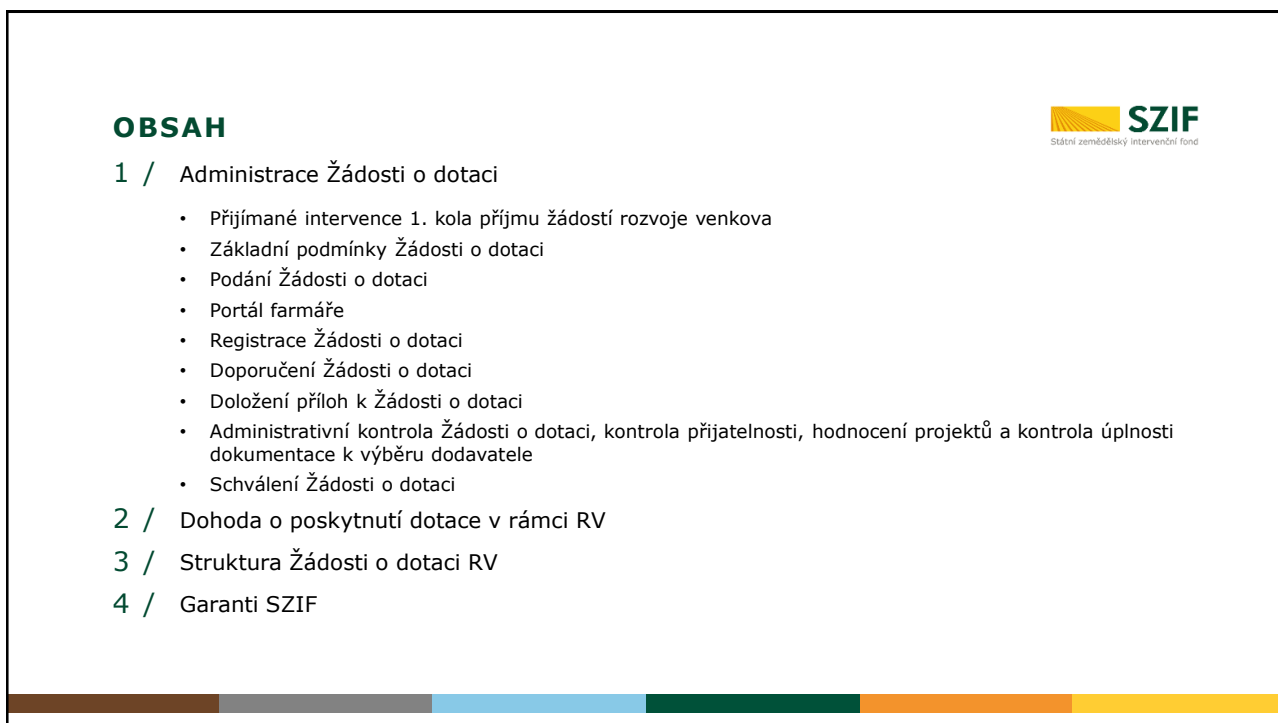


PODMÍNKY ADMINISTRACE PROJEKTOVÝCH INTERVENČÍ SP SZP 1. KOLO PŘÍJMU ŽÁDOSTÍ

ING. MICHAL ANTON



1



OBSAH



1 / Administrace Žádosti o dotaci

- Přijímané intervence 1. kola příjmu žádostí rozvoje venkova
- Základní podmínky Žádosti o dotaci
- Podání Žádosti o dotaci
- Portál farmáře
- Registrace Žádosti o dotaci
- Doporučení Žádosti o dotaci
- Doložení příloh k Žádosti o dotaci
- Administrativní kontrola Žádosti o dotaci, kontrola přijatelnosti, hodnocení projektů a kontrola úplnosti dokumentace k výběru dodavatele
- Schválení Žádosti o dotaci

2 / Dohoda o poskytnutí dotace v rámci RV

3 / Struktura Žádosti o dotaci RV

4 / Garanti SZIF

2

PŘIJÍMANÉ INTERVENCE 1. KOLA PŘÍJMU ŽÁDOSTÍ RV



- **33.73** Investice do zemědělských podniků
- **34.73** Investice do zpracování zemědělských produktů
- **49.75** Zahájení činnosti mladého zemědělce
- **51.77** Inovace při zpracování zemědělských produktů
- **53.77** Podpora operačních skupin a projektů EIP

3

ZÁKLADNÍ PODMÍNKY ŽÁDOSTI O DOTACI (KAPITOLA 5.1 OBECNÝCH PODMÍNEK, PRAVIDLA PRO ŽADATELE)



- Žádost o dotaci se podává samostatně za každou intervenci/záměr.
- Za danou intervenci/záměr v daném kole příjmu žádostí je možné odeslat pouze jednu Žádost o dotaci konkrétního žadatele
- Žadatelem požadované bodové hodnocení v Žádosti o dotaci nemůže být ze strany žadatele/příjemce dotace po podání Žádosti o dotaci jakkoliv měněno a upravováno (v případě, že žadatel bodové hodnocení nevyplní = žadatel body nepožaduje).
- Dodatečné navýšení procenta a/nebo výše dotace ze strany žadatele není možné.

4

FOTODOKUMENTACE PROJEKTU PŘED REALIZACÍ

(PODÁNÍ ŽÁDOSTI O DOTACI)



- Součástí podání Žádosti o dotaci přes Portál farmáře je zaslání fotodokumentace aktuálního stavu předmětu projektu před realizací ze strany žadatele (místo realizace projektu; pozemky a nemovitosti, kterých se předmět dotace bude týkat; atd.) – týká se projektů, kde je relevantní (např. rekonstrukce, nová výstavba, pořízení/umístění technologie, atd.).
- V případě pořízení mobilních strojů se fotodokumentace nedokládá.

5

PODÁNÍ ŽÁDOSTI O DOTACI (KAPITOLA 5.2 OBECNÝCH PODMÍNEK, PRAVIDLA PRO ŽADATELE)



**V TERMÍNU PŘÍJMU ŽÁDOSTÍ
OD 22. 8. 2023 8:00 HODIN DO 12. 9. 2023, 18:00 HODIN**

- Žádost o dotaci musí být vygenerována z účtu žadatele na Portálu farmáře
*Spuštění Portálu farmáře pro možnost vygenerování Žádosti o dotaci předpokládáme 21. 8. 2023.
(Generování Žádosti o dotaci – povinný údaj v rámci identifikačních údajů žadatele „Pohlaví“)*
- Po kompletním vyplnění, žadatel odešle Žádost o dotaci prostřednictvím vlastního účtu na Portálu farmáře
– **v termínu příjmu žádostí.**
- Za datum podání Žádosti o dotaci se považuje datum odeslání Žádosti o dotaci přes Portál farmáře
- Podrobný postup: www.eagri.cz/spszp a www.szif.cz/cs/szp23-proj
(k dispozici všechny manuály, ke všem administrativním úkonům ze strany žadatele)

6

PORTÁL FARMÁŘE SZIF (PF)



- Informační portál dostupný přes internetové stránky www.szif.cz.
- Poskytuje žadateli/příjemci dotace přístup k individuálním informacím o jeho žádostech.
- Je základním komunikačním nástrojem pro podávání Žádosti o dotaci Žádosti o platbu a dalších dokumentů týkajících se její administrace.
- **Z hlediska doručování dokumentů žadateli je primárním komunikačním kanálem datová schránka žadatele (po doručení dokumentu do datové schránky je dokument k dispozici ve schránce Portálu farmáře).**
- Přístup do Portálu farmáře pouze pro registrované uživatele. Žadatel může získat registraci (uživatelské jméno a heslo) osobním podáním žádosti o přístup na místě příslušném RO SZIF, OPŽL SZIF, CP SZIF.

7

PORTÁL FARMÁŘE SZIF (PF)



Pomáháme českému zemědělství



Infolinka
222 871 871

Hledat



ÚVOD
SZIF POSKYTUJE
JEDNOTNÁ ŽÁDOST
ZPRAVODAJSTVÍ
SZIF
KONTAKTY
PORTÁLY SZIF

NEPŘEHLEDNĚTE

Pozvánka na seminář
"Představení systému AMS a jeho využití v praxi: moderní způsob monitoringu zemědělských ploch prostřednictvím družic"
více informací

●●●●●●●●

NEJČASTĚJŠÍ DOTAZY
více informací

JEDNOTNÁ ŽÁDOST

Prostřednictvím Jednotné žádosti lze nárokovat dotace na plošná opatření, a to na přímé platby (zejména na plochu SAPS), kompenzační (AEO, LFA, NATURA 2000) a Přechodná vnitrostátní podpory.

PROGRAM ROZVOJE VENKOVA

Program rozvoje venkova podporuje v dotačním období 2014 - 2020 konkurenceschopnost zemědělských, lesnických a potravinářských podniků.

SEZNAM PŘÍJEMCŮ DOTACÍ

Seznam příjemců dotací z fondů Evropské unie a ze státního rozpočtu ČR prostřednictvím SZIF za poslední dva fiskální roky.

HARMONOGRAMY/KALENDÁŘ AKCÍ

Harmonogram předpokládané administrace podpor Jednotné žádosti 2022
Harmonogram předpokládané administrace režimů SOT v roce 2023
Harmonogram výzev PRV 2022
Harmonogram Národních dotací 2022
Harmonogram Národních dotací 2023

Dostupný z webových stránek SZIF www.szif.cz

8

PORTÁL FARMÁŘE SZIF (PF)



Portál Farmáře

www.szif.cz

Přihlášení slouží pro registrované uživatele Portálu farmáře. V případě problémů při přihlášení kontaktujte Technickou podporu (volba 2) na čísle 222 871 871.

„Portál farmáře“ je informační portál, který poskytuje žadatelům přístup k individuálním informacím detailního charakteru o jeho Žádostech a umožňuje mu využívat služby, jejichž cílem je žadateli pomoci, případně mu poskytnout podporu při vybraných úkonech. Přístup k individuálním informacím a službám na Portálu farmáře mají pouze registrovaní uživatelé. Pro získání uživatelského jména a hesla do portálu farmáře SZIF a eAGRI postupujte podle pokynů uvedených v dokumentu [Informace pro žadatele](#).

Přílohy:

[Žádost o přístup do portálu eAGRI a do portálu farmáře SZIF - žádost je určena pro nové uživatele portálu eAGRI a SZIF, kteří dosud nemají](#)

9

MANUÁLY K PODÁNÍ A INSTRUKTÁŽNÍ LISTY



Domů [Nová podání](#) [Přehledy](#) [Schránka](#)

Nová podání / Žádosti PRV

Žádosti PRV

Žádost o dotaci PRV	Žádosti o dotaci přes MAS	Doložení příloh k Žádosti o dotaci	Doplnění Žádosti o dotaci
Doplnění žádosti/příloh k Dohodě	Žádost o platbu	Doplnění Žádosti o platbu	Hlášení o změnách
Další přílohy k žádostem	Zadání veřejné zakázky PRV	Oznámení o stažení Žádosti o dotaci ze strany žadatele	Žádost o zálohu
Vzdání se práva na podání námitek proti kontrolnímu zjištění	Manuály a Pravidla		

Veškeré informace jsou uvedeny v manuálech

Odkaz: [Nová podání](#) -> [Žádosti PRV](#)

Obecné informace

UPOZORNĚNÍ:

Rozpracované Žádosti/Žádosti o dotaci jsou k dispozici po dobu 180-ti dnů od poslední úpravy/změny v dokumentu. Po této lhůtě je dokument z Portálu farmáře automaticky odstraněn. V případě, že chce žadatel/příjemce dotace mít tyto dokumenty k dispozici pro další použití, doporučujeme uložit pdf formuláře do vlastního PC.

10

PORTÁL FARMÁŘE – DOKUMENTY DORUČENÉ ZE SZIF (KAPITOLA 3 OBECNÝCH PODMÍNEK, PRAVIDLA PRO ŽADATELE)



Primárním komunikačním kanálem z hlediska doručování dokumentů je datová schránka žadatele. Po doručení dokumentů do datové schránky je následně dokument publikován i v účtu Portálu farmáře. V případě, že žadatel datovou schránkou nedisponuje, jsou dokumenty doručeny pouze do prostředí PF.

Veškeré informace, dokumenty SZIF jsou publikovány v sekci „Schránka“. Alternativně jsou k dané žádosti (registrační číslo) dostupné ke stažení na Portálu farmáře → sekce „Přehledy“ → dlaždice „Přehled žádostí“ → výběr konkrétního reg. čísla → „Dokumenty odeslané ze SZIF“

Víc	Číslo jednání	Odesláno	Doručeno
<ul style="list-style-type: none"> Opotřebená o ukončení administrace Doručení (1176582229-Dodávka) 	SZIF/2023/0303407	18.04.2023 10:44:04	18.04.2023 20:52:12
<ul style="list-style-type: none"> Žádost o doplnění nejdílné dokumentace Doručení (1160040275-Dodávka) 	SZIF/2023/0224734	15.03.2023 10:41:08	15.03.2023 17:13:24
<ul style="list-style-type: none"> Potravení o zaregistrování Žádosti o dotaci PF doručení 	SZIF/2022/0638199	25.10.2022 10:13:01	25.10.2022 13:03:07

11

ZMĚNA KONTAKTNÍCH ÚDAJŮ



Změnu kontaktních údajů lze rozdělit na tři části

- Přihlášení do Portálu farmáře (viz výše)
- Nastavení notifikačních e-mailů na Portálu farmáře
- Výběr a aktivace zaslání notifikací a webových novinek

Podrobné manuály pro nastavení Identifikačních a kontaktních údajů a Nastavení e-mailových kontaktů je k dispozici na Portálu farmáře v příslušných sekcích.



12

ZMĚNA KONTAKTNÍCH ÚDAJŮ (B. NASTAVENÍ NOTIFIKAČNÍCH E-MAILŮ)

1. Přidání emailu se provádí prostřednictvím záložky „Identifikační a kontaktní údaje“

2. Sekce „Kontaktní údaje“

3. Tlačítko „+ Přidat kontaktní údaj“

4. Z roletkového menu je potřeba vybrat příslušnou možnost (Emailová adresa). Do druhého sloupce se vyplí znění požadovaného emailu.

5. Po vyplnění potřebných údajů je nutné kliknout na tlačítko „Uložit“.

13

ZMĚNA KONTAKTNÍCH ÚDAJŮ (C. VÝBĚR A AKTIVACE NOT. E-MAILŮ)

SZIF
Státní zemědělský intervenční fond

1. **Portal Farmare**

2. **manual@szif**

Tento email bude registrován pro odběr novinek.

3. **Upravit**

Nastavení e-mailové komunikace za účelem informování žadatele

+ Přidat kontaktní údaj

14

ZMĚNA KONTAKTNÍCH ÚDAJŮ (C. VÝBĚR A AKTIVACE NOT. E-MAILŮ)

SZIF Státní zemědělský intervenční fond

SZIF Portal Farmáře

Domů Nová podání Přehledy Schránka

Nastavení e-mailových kontaktů

Pro toto JI není registrován žádný e-mail pro odebrání novinek Portálu farmáře.

Postup pro nastavení e-mailové komunikace za účelem informování žadatele

manual@szif.cz

Notifikace z Portálu Farmáře

Jednotná žádost

4. PRV - projektová opatření

OP Rybářství

Lesnictví (PRV neprojektová opatření)

Vinařství

SOT - Společná organizace trhu

< Zpět

Webové novinky

Jednotná žádost

Program rozvoje venkova 7-13

Program rozvoje venkova 14-20

Operační program Rybářství 7-13

Operační program Rybářství 14-20

Společná organizace trhu

**Nově:
Notifikace z Portálu farmáře – „PRV“
Webové novinky – „Program rozvoje venkova 14-20“
– „Rozvoj venkova 23 – 27“**

5.

Odhlásit vše Uložit

15

ZMĚNA KONTAKTNÍCH ÚDAJŮ (C. VÝBĚR A AKTIVACE NOT. E-MAILŮ)

SZIF Státní zemědělský intervenční fond

SZIF Portal Farmáře

Domů Nová podání Přehledy Schránka

Nastavení e-mailových kontaktů

Postup pro nastavení e-mailové komunikace za účelem informování žadatele

manual@szif.cz

Upravit

Notifikace z Portálu Farmáře

Jednotná žádost **PRV - projektová opatření** **OP Rybářství** Lesnictví (PRV neprojektová opatření) Vinařství

SOT - Společná organizace trhu HRDP - předčasné ukončení zemědělské činnosti Národní dotace

Obecné informace ze SZIF a MZE

Webové novinky

Jednotná žádost Program rozvoje venkova 7-13 **Program rozvoje venkova 14-20** Operační program Rybářství 7-13

Operační program Rybářství 14-20 Společná organizace trhu Národní dotace Horizontální plán rozvoje venkova (HRDP)

Kvalitní potraviny Tiskové zprávy Sítě pro venkov

Dotazníková šetření TIS - Cenová

**Nově:
Notifikace z Portálu farmáře – „PRV“
Webové novinky – „Program rozvoje venkova 14-20“
– „Rozvoj venkova 23 – 27“**

Nyní je u zeleně podsvícených polí aktivováno automatické zaslání notifikačních emailů z PF.

Nyní je u zeleně podsvícených polí aktivováno automatické zaslání notifikačních emailů z PF.

+ Přidat kontaktní údaj

16

NATAVENÍ INFORMAČNÍCH E-MAILŮ

(DOKUMENTY ODESLANÉ ZE SZIF – KAPITOLA 3 OBECNÝCH PODMÍNEK, PRAVIDLA PRO ŽADATELE)



Žadateli/příjemci dotace je na Portálu farmáře k dispozici nastavení zaslání informačních emailových zpráv na jím definovanou emailovou adresu o zveřejněných odeslaných dokumentech ze SZIF k administraci konkrétní žádosti, které jsou na Portál farmáře zaslány.

17

NATAVENÍ INFORMAČNÍCH E-MAILŮ

(DOKUMENTY ODESLANÉ ZE SZIF)



Při podání Žádosti o dotaci je vyžadováno vyplnění e-mailové adresy hlavní kontaktní osoby pro poskytování informací, která bude automaticky nastavena pro zaslání e-mailových notifikací k dokumentům odeslaným ze SZIF.

V případě, že kontaktní e-mailové adresa nebude v Žádosti o dotaci vyplněna, nepůjde Žádost prostřednictvím Portálu farmáře podat.

18

REGISTRACE ŽÁDOSTI O DOTACI (KAPITOLA 5.3 OBECNÝCH PODMÍNEK, PRAVIDLA PRO ŽADATELE)



Registrace Žádosti o dotaci na příslušném RO SZIF.



O zaregistrování Žádosti o dotaci bude žadatel informován sdělením/oznámením.

SZIF může po zaregistrování Žádosti o dotaci změnit kontaktní místo pro žadatele (příslušný RO SZIF), o této skutečnosti informuje žadatele.



19

DOPORUČENÍ ŽÁDOSTÍ O DOTACI (KAPITOLA 5.4 OBECNÝCH PODMÍNEK, PRAVIDLA PRO ŽADATELE)



Zaregistrované Žádosti o dotaci jsou seřazeny **podle žadatelem požadovaného počtu bodů v Žádosti o dotaci sestupně** (v případě shodného počtu bodů rozhoduje výše požadované dotace – nižší požadovaná dotace má přednost; u intervence 49.75 *Zahájení činnosti mladého zemědělce* navýšená sazba, následně pak dle věku žadatele – mladší má přednost).

Dle finanční alokace stanovené Řídicím orgánem rozvoje venkova (intervence/záměr), jsou Žádosti o dotaci rozděleny do kategorií:

- **DOPORUČEN**
- **NEDOPORUČEN**



Zveřejnění seznamů Doporučených a Nedoporučených žádostí **do 26. 9. 2023** na: www.eagri.cz/spszp a www.szif.cz/cs/szp23-proj



20

DOLOŽENÍ PŘÍLOH K ŽÁDOSTI O DOTACI (KAPITOLA 5.5 OBECNÝCH PODMÍNEK, PRAVIDLA PRO ŽADATELE)



Dokládají pouze žadatelé, jejichž žádosti o dotaci byly doporučeny k financování.

Předložení povinných příloh, příp. nepovinných (dle specifických podmínek Pravidel – kapitola Seznam předkládaných příloh resp. povinné/nepovinné přílohy předkládané po podání Žádosti o dotaci) a **aktualizovaného formuláře Žádosti o dotaci (povinně)** se provádí **prostřednictvím Portálu farmáře**.

Součástí doložení příloh je také Dokumentace k výběru dodavatele, pokud je stanovena Příručkou pro zadávání zakázek na projekty rozvoje venkova v rámci Strategického plánu SZP na období 2023–2027.

Odeslání příloh prostřednictvím Portálu farmáře ze strany žadatele může být v uvedené lhůtě provedeno pouze jednou.

Nejpozději do 16. 1. 2024, do 18:00.

(SZIF k předložení příloh k Žádosti o dotaci nezasílá výzvy)



21

DOLOŽENÍ PŘÍLOH K ŽÁDOSTI O DOTACI (KAPITOLA 5.5 OBECNÝCH PODMÍNEK, PRAVIDLA PRO ŽADATELE)



V rámci dokládání příloh k Žádosti o dotaci prostřednictvím Portálu farmáře je omezena velikost jednoho dokumentu na 10 MB (možnost vkládat více dokumentů k jedné příloze). Podporovanými formáty jsou: pdf, doc, docx, xls, xlsx, jpeg,tiff.

Výše uvedené platí pro veškeré dokládání/odesílání dokumentů ze strany žadatele prostřednictvím Portálu farmáře v celém průběhu administrace žádosti (doložení příloh, opravy v rámci administrativní kontroly, atd.)



22

ADMINISTRATIVNÍ KONTROLA ŽÁDOSTI O DOTACI, KONTROLA PŘIJATELNOSTI, HODNOCENÍ PROJEKTŮ A KONTROLA ÚPLNOSTI DOKUMENTACE K VÝBĚRU DODAVATELE (KAPITOLA 5.6 OBECNÝCH PODMÍNEK, PRAVIDLA PRO ŽADATELE)



Výsledky administrativní kontroly – v případě zjištěných nedostatků a vyhodnocení chyb na žádosti a přílohách:

- Neodstranitelné / nesplnění přijatelnosti – ukončení administrace.
- Odstranitelné – výzva SZIF (Žádost o doplnění neúplné dokumentace) **do datové schránky žadatele nejpozději do 4. 6. 2024**
 - Odstranění nedostatků **do 21 kalendářních dnů od doručení Žádosti o doplnění neúplné dokumentace.**
 - Doplnění ze strany žadatele může být v uvedené lhůtě provedeno pouze jednou.
 - V individuálních případech může být žadatel vyzván k dodatečnému doplnění žádosti a příloh. Odstranění nedostatků **do 14 kalendářních dnů od doručení výzvy SZIF.**
 - Doplnění ze strany žadatele pouze prostřednictvím Portálu farmáře.
 - Neodstranění závad v termínu vede k ukončení administrace.

23

SCHVÁLENÍ ŽÁDOSTI O DOTACI (KAPITOLA 5.7 OBECNÝCH PODMÍNEK, PRAVIDLA PRO ŽADATELE)



Po vyhodnocení doplnění ze strany žadatele probíhá kontrola bodování – udělení bodů SZIF v rámci jednotlivých preferenčních kritérií.

Schválení doporučených Žádostí o dotaci na základě finanční alokace stanovené Řídicím orgánem rozvoje venkova a podle počtu obdržovaných bodů (v případě rovnosti bodů řazení obdobně jako u Doporučení projektů).

V případě, že na základě kontroly bodování Žádosti o dotaci ze strany SZIF klesne bodové hodnocení Žádosti pod hranici pro doporučené žádosti, nebude takováto Žádost o dotaci schválena.

Informace o schválení/neschválení žádosti na: www.eagri.cz/spszp a www.szif.cz/cs/szp23-proj.

Předpokládané zahájení průběžného schvalování žádostí o dotaci 1. kola v červnu 2024.

24

Dohoda o poskytnutí dotace v rámci RV (KAPITOLA 6. OBECNÝCH PODMÍNEK, PRAVIDLA PRO ŽADATELE)



V případě, že je projekt schválen k poskytnutí dotace – výzva k podpisu Dohody.

Dohodu je žadatel povinen podepsat ve stanovené lhůtě.

Podpis osobně (žadatel/statutární orgán/zmocněný zástupce) ... obdobně jako v PRV14-20 možnost korespondenčního podpisu.

Aktuálně v přípravě možnost elektronického podpisu Dohody.

Vyhotovení dvou stejnopisů (žadatel/SZIF) – originály.

Změna obsahu prostřednictvím Dodatku k Dohodě, případně Vyrozuměním.

Zveřejnění podepsané Dohody v Registru smluv – zajišťuje SZIF (automaticky).

25

ŽÁDOST O DOTACI RV - STRUKTURA



Strany A – Informace o žadateli,

Strany B – Popis projektu – všeobecná strana (B1),
– Popis projektu – specifika intervence (B2),
– Popis projektu – zakázky (B3),

Strany C – Výdaje projektu (C1),
– Struktura financování (C2),

Strany D – Přílohy (relevantní dle intervencí - hodnocení aspektu efektivnosti investice/projektu); **aktuálně v přípravě průřezová příloha Podíl příjmů ze zemědělské prvovýroby (již nebude součástí formuláře Žádosti o dotaci).**

Strany E – Preferenční kritéria (žadatelem požadovaná),

Strany G – Čestná prohlášení

26

GARANTI SZIF – 1. KOLO PŘÍJMU ŽÁDOSTÍ RV



33.73 Investice do zemědělských podniků

Ing. David Šmíd, tel.: 703 197 155

e-mail: David.Smid@szif.cz

34.73 Investice do zpracování zemědělských produktů

Ing. Kateřina Gogoláková, tel.: 735 711 376

e-mail: Katerina.Gogolakova@szif.cz

49.75 Zahájení činnosti mladého zemědělce

Ing. Aneta Kulišťáková, tel.: 703 197 159

e-mail: Aneta.Kulistakova@szif.cz

51.77 Inovace při zpracování zemědělských produktů

Ing. Kateřina Gogoláková, tel.: 735 711 376

e-mail: Katerina.Gogolakova@szif.cz

53.77 – Podpora operačních skupin a projektů EIP

Ing. Jaroslav Černý, tel.: 703 197 156

e-mail: Jaroslav.Cerny@szif.cz



27

GARANTI SZIF – 1. KOLO PŘÍJMU ŽÁDOSTÍ RV



Finanční zdraví + efektivnost investice/projektu + příjmy ze zemědělské prvovýroby

Ing. Vendula Boubalíková, tel.: 703 197 161

e-mail: Vendula.Boubalikova@szif.cz

Ing. Zdeněk Kunc, tel.: 703 197 163

e-mail: Zdenek.Kunc@szif.cz

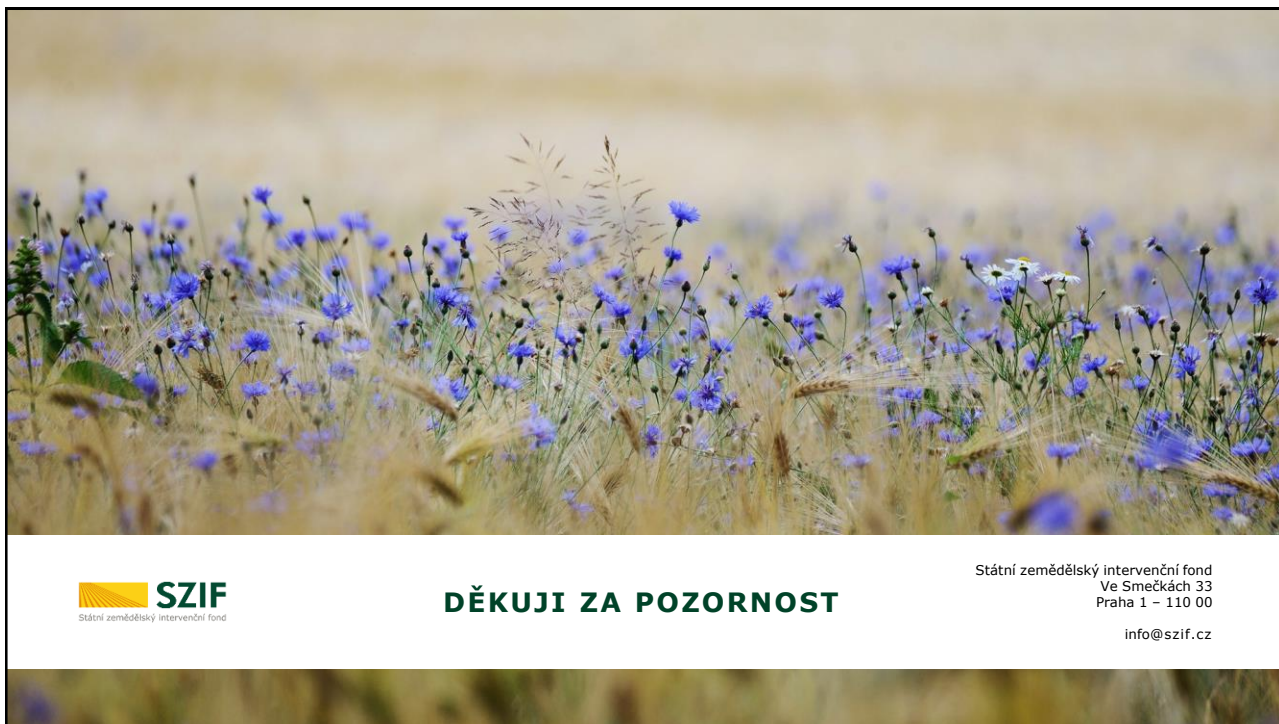
Výběrové/zadávací řízení

Ing. Viktor Simon, tel.: 222 871 530 (739 322 670)

e-mail: Viktor.Simon@szif.cz



28



DĚKUJI ZA POZORNOST

Státní zemědělský intervenční fond
Ve Smečkách 33
Praha 1 – 110 00

info@szif.cz