



ÚSTŘEDNÍ KONTROLNÍ A ZKUŠEBNÍ ÚSTAV ZEMĚDĚLSKÝ

ÚŘEDNÍ KONTROLY

Kontrola hnojiv
a vstupů do půdy

Kontrola krmiv

Kontroly podmíněnosti

Kontrola ekologického zemědělství

Kontrola přípravků
na ochranu rostlin

Úvod

Úřední kontroly na úseku hnojiv, vstupů do půdy, krmiv, kontrol podmíněnosti, ekologického zemědělství a přípravků na ochranu rostlin jsou zajišťovány Odborem kontroly zemědělských vstupů v souladu se zákonem o Ústředním kontrolním a zkušebním ústavu zemědělském spolu s příslušnými právními předpisy ČR a Evropské unie.

Kontrola na úseku hnojiv a vstupů do půdy

- Výkon úřední kontroly výroby, uvádění hnojiv a pomocných látek na trh, jejich označování, balení, skladování a používání.
- Kontrola používání upravených kalů na zemědělské půdě.
- Zajištění odběru vzorků hnojiv, půdy, kalů, sedimentů.
- Výkon úřední kontroly nad používáním sedimentů z vodních toků a vodních nádrží na zemědělské půdě.
- Monitoring fyzikálních, chemických a biologických vlastností půd v síti trvalých monitorovacích ploch na zemědělské půdě.
- Zajišťování agrochemického zkoušení zemědělských půd a vyhodnocování výsledků.
- Zabezpečení delegovaných kontrol pro platební agenturu (kontroly plnění podmínek v rámci agroenvironmentálních a agroenvironmentálně-klimatických opatření, odběry vzorků technického konopí).
- Spolupráce při tvorbě právních předpisů v oblasti hnojiv.



Skladování kapalných hnojiv



Silážní jáma



Skladování hnoje

Kontrola na úseku krmiv

- Výkon úřední kontroly nad výrobou, dovozem, užitím a jakostí krmiv, doplňkových látek, premixů a jejich skladováním a označováním.
- Odběr vzorků krmiv, doplňkových látek, premixů.
- Monitoring výskytu zakázaných a nežádoucích látek v krmivech.
- Zabezpečení delegovaných kontrol pro platební agenturu.
- Spolupráce při tvorbě právních předpisů v oblasti krmiv.



Sušená plná krev



Síta pro stanovení jednotlivých frakcí krmiv

Kontrola ekologického zemědělství

- Výkon úřední kontroly v ekologickém zemědělství.
- Kontroly plnění podmínek v rámci agroenvironmentálních a navazujících agroenvironmentálně-klimatických opatření týkajících se ekologického zemědělství.
- Odběr vzorků na sledování látek nepovolených v ekologické produkci.



Welfare zvířat



Kontroly podmíněnosti v rámci kontrolního systému Cross Compliance

- Kontrola dodržování podmínek hospodaření ve zranitelných oblastech.
- Kontrola standardů dobrého zemědělského a environmentálního stavu (DZES).
- Úřední kontrola krmiv uváděných na trh z hlediska jejich bezpečnosti pro zdraví lidí a zvířat.
- Kontrola dodržování zákazu krmení hospodářských zvířat živočišnými bílkovinami a krmivy tyto bílkoviny obsahující.
- Kontrola dodržování povinných požadavků v rámci používání přípravků na ochranu rostlin.

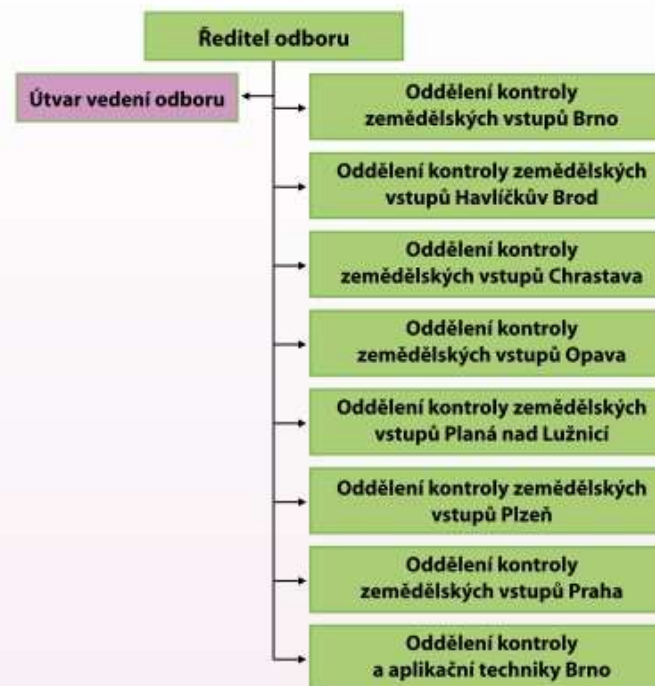


Kontrola přípravků na ochranu rostlin

- Výkon úřední kontroly výroby, dovozu, uvádění přípravků na ochranu rostlin (POR) na trh, jejich označování, balení, skladování, vedení evidence a používání.
- Odběr vzorků přípravků na ochranu rostlin.
- Zabezpečení delegovaných kontrol pro platební agenturu (kontroly agroenvironmentálních a navazujících agroenvironmentálně-klimatických opatření a ekologického zemědělství).
- Zpracování podkladů pro sankční správní řízení.
- Spolupráce s orgány státní správy.
- Kontrolní testování aplikační techniky POR u pěstitelů a osob využívajících aplikační techniku v rámci své profesní činnosti.
- Vedení statistiky uvádění POR na trh a spotřeby účinných látek v POR a PP.



Organizační struktura Odboru kontroly zemědělských vstupů



Kontaktní údaje:

Odbor kontroly zemědělských vstupů
Hroznová 2, 656 06 Brno • Tel.: 543 548 309, 379

Oddělení kontroly zemědělských vstupů

Planá nad Lužnicí
ČSLA 23
391 11 Planá nad Lužnicí
Tel.: 381 470 315

Plzeň
Slovanská alej 20
326 00 Plzeň
Tel.: 377 666 545

Chrástava
Bílokostecká 208
463 31 Chrástava

Havlíčkův Brod
Konečná 1930
580 02 Havlíčkův Brod
Tel.: 569 430 444

Brno
Hroznová 2, 656 06 Brno
Tel.: 543 548 305

Opava
Jaselská 16, 746 01 Opava
Tel.: 553 631 205

Praha
Za Opravnou 4,
150 06 Praha 5 Motol
Tel.: 257 294 211

**Oddělení kontroly
a aplikační techniky**
Zemědělská 1752/1a
613 00 Brno
Tel.: 545 110 453