

ÚSTŘEDNÍ KONTROLNÍ A ZKUŠEBNÍ ÚSTAV ZEMĚDĚLSKÝ

a

Komise pro Seznam doporučených odrůd žita ozimého, tritikale ozimého
a ovsa pluchatého

SEZNAM DOPORUČENÝCH ODRŮD 2013

TRITIKALE OZIMÉ

Obdobně jako v jiných zemích Evropské unie i v České republice jsou vytvářeny Seznamy doporučených odrůd hlavních polních plodin, jejichž cílem je:

- usnadnit orientaci uživatelů v širokém sortimentu nabízených odrůd a
- poskytnout objektivní a nezávislé informace o odrůdách a jejich vhodnosti pro pěstební podmínky v České republice pěstitelům i zpracovatelům.

Seznam obsahuje popisy registrovaných odrůd tritikale ozimého, které vykázaly v půdně-klimatických podmínkách České republiky velmi dobré výsledky v rámci registračních zkoušek a následně v systému zkoušení pro Seznam doporučených odrůd.

Pěstitelé by měli upřednostňovat odrůdy uvedené v seznamu pokud nemají důkazy či zkušenosti, že jiná odrůda zapsaná ve Státní odrůdové knize České republiky nebo ve Společném katalogu druhů zemědělských rostlin Evropské unie je pro jejich konkrétní stanovištní a pěstební podmínky vhodnější.

Hodnocení odrůd

Odrůdy tritikale ozimého jsou nejprve hodnoceny v rámci registračních pokusů ÚKZÚZ. Po úspěšném ukončení těchto zkoušek může udržovatel nebo zmocněný zástupce podat žádost o zařazení odrůdy do zkoušek pro Seznam doporučených odrůd.

Nově zařazené odrůdy mohou být na základě výsledků minimálně tříletých zkoušek zapsány do seznamu jako **předběžně doporučené (PD)**. **Doporučené (D)** mohou být odrůdy na základě výsledků minimálně čtyřletých zkoušek. **Ostatní (O)** jsou odrůdy nesplňující některé z výchozích kritérií pro doporučení.

Hodnocení uvedených odrůd vychází z výsledků pokusů a testů prováděných v letech 2009-2012 na zkušebních stanicích ÚKZÚZ a zkušebních místech spolupracujících organizací. Zkoušení probíhá podle jednotné metodiky a pokusy jsou pravidelně kontrolovány pracovníky Národního odrůdového úřadu ÚKZÚZ.

Výchozími kritérii pro hodnocení odrůd jsou výnos zrna, jakost zrna a agronomické vlastnosti (odolnost proti poléhání, odolnost proti vyzimování, odolnost proti chorobám).

AGOSTINO ^{CPG}

DOPORUČENÁ

Středně raná odrůda. Výnos zrna má vysoký. Rostliny jsou nízké, odolné proti poléhání. Zrno je středně velké.

Přednosti: Odolnost proti poléhání, napadení rzí žitnou a pšeničnou a padlím travním na listu.

Pěstitelská rizika: Výrazná nemá.

Udržovatel: **Lantmännen SW Seed Hadmersleben GmbH, Německo**

Zástupce v ČR: **OSEVA UNI, a.s.**

AMARILLO 105 ^{CPG}

OSTATNÍ

Velmi raná odrůda. Rostliny jsou středně vysoké, středně odolné proti poléhání. Zrno je malé.

Přednosti: Ranost, odolnost proti napadení rzí žitnou a pšeničnou a padlím travním na listu.

Pěstitelská rizika: Menší odolnost proti napadení plísní sněžnou, náchylnost k vymrzání.

Udržovatel: **Saatzucht Dr. Hege GbRmbH, Německo**

Zástupce v ČR: **B O R, s.r.o.**

BALTIKO ^{PO}

OSTATNÍ

Středně raná odrůda. Výnos zrna má v neošetřené variantě pěstování středně vysoký, v ošetřené variantě nízký. Rostliny jsou nízké, odolné proti poléhání. Zrno je středně velké.

Přednosti: Odolnost proti poléhání.

Pěstitelská rizika: Výrazná nemá.

Udržovatel: **DANKO Hodowla Roslin, Sp. z o.o., Polsko**

Zástupce v ČR: **OSEVA, AGRO Brno**

HORTENSO

OSTATNÍ

Polopozdní odrůda. Výnos zrna má v ošetřené variantě pěstování středně vysoký, v neošetřené variantě nízký. Rostliny jsou vysoké, středně odolné proti poléhání. Zrno je středně velké.

Pěstitelská rizika: Méně odolná proti napadení padlím travním a rzí žitnou a pšeničnou.

Udržovatel: **Hodowla Roslin Szelejewo Sp. z o.o., Polsko**

Zástupce v ČR: **SAATEN - UNION CZ s.r.o.**

PAWO ^{PO}

OSTATNÍ

Středně raná odrůda. Výnos zrna má nízký. Rostliny jsou středně vysoké, méně odolné proti poléhání. Zrno je středně velké.

Přednosti: Vysoká objemová hmotnost.

Pěstitelská rizika: Menší odolnost proti poléhání.

Udržovatel: **Hodowla Roslin Strzelce, Sp. z o.o., Polsko**

Zástupce v ČR: **Zemědělský výzkumný ústav Kroměříž, s.r.o.**

SECURO

DOPORUČENÁ

Středně raná odrůda. Výnos zrna má vysoký. Rostliny jsou středně vysoké až vysoké, středně odolné proti poléhání. Zrno je malé.

Přednosti: Odolnost proti napadení rzí žitnou a pšeničnou a padlím travním na listu.

Pěstitelská rizika: Výrazná nemá.

Udržovatel: **Pflanzenzucht SaKa GmbH & Co. KG, Německo**

Zástupce v ČR: **SOUFFLET AGRO a.s.**

SW TALENTO ^{CPG}

DOPORUČENÁ

Středně raná odrůda. Výnos zrna má středně vysoký. Rostliny jsou nízké, odolné proti poléhání. Zrno je velké.

Přednosti: Odolnost proti poléhání.

Pěstitelská rizika: Menší odolnost proti napadení rzí žitnou a pšeničnou.

Udržovatel: **Lantmännen SW Seed Hadmersleben GmbH, Německo**

Zástupce v ČR: **OSEVA UNI, a.s.**

TULUS ^{CPG}

DOPORUČENÁ

Středně raná odrůda. Výnos zrna má vysoký. Rostliny jsou středně vysoké, odolné proti poléhání. Zrno je středně velké.

Přednosti: Odolnost proti poléhání, napadení rzí žitnou a pšeničnou a padlím travním na listu.

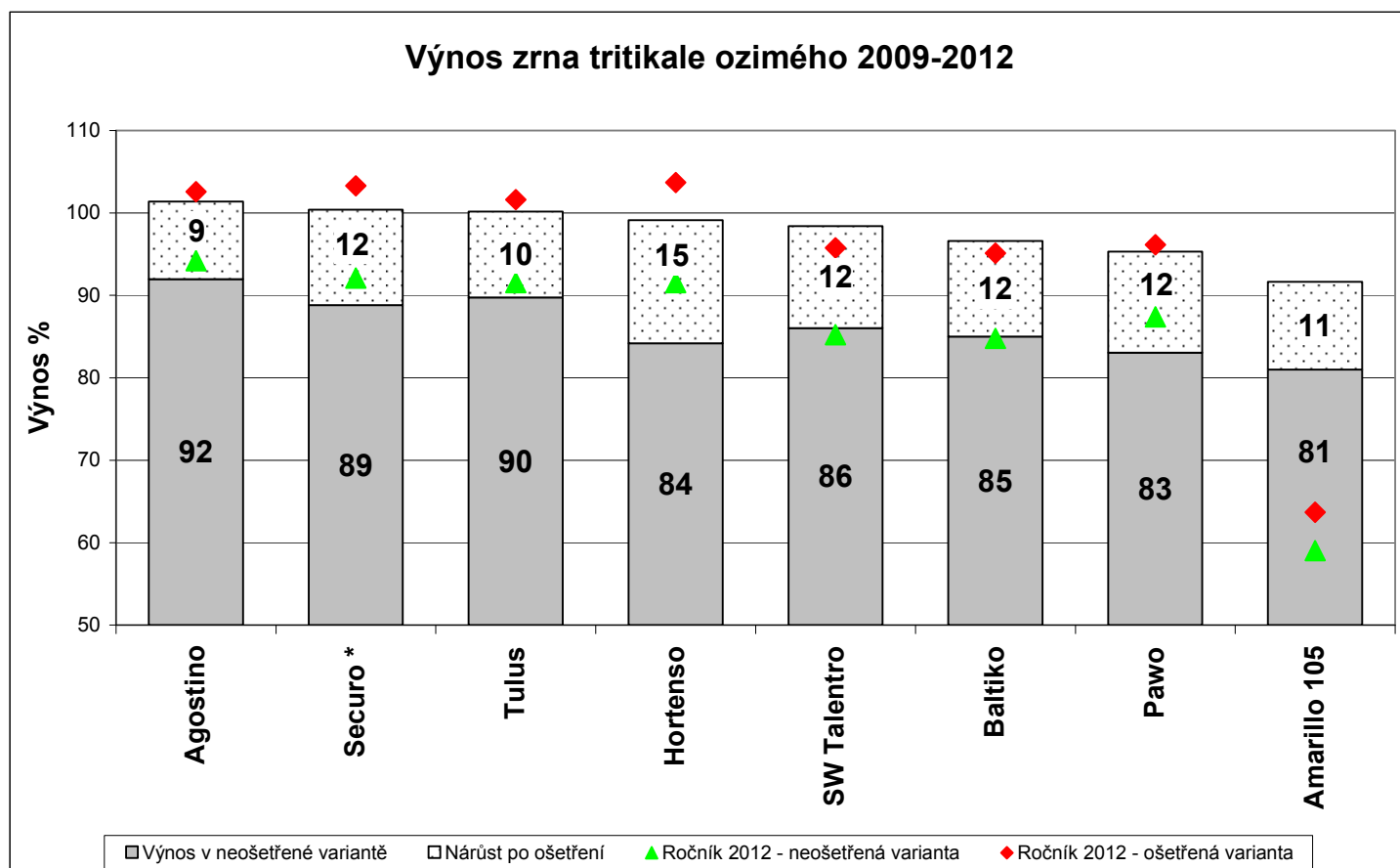
Pěstitelská rizika: Výrazná nemá.

Udržovatel: **NORDSAAT Saatucht GmbH, Německo**

Zástupce v ČR: **SAATEN - UNION CZ s.r.o.**

PO - udělena ochranná práva k odrůdě podle zákona č. 408/2000 Sb.

CPG - udělena odrůdová práva Společenství (nařízení Rady (ES) 2100/94)



Významné hospodářské vlastnosti odrůd tritikale ozimého (ÚKZÚZ, 2009-2012)

Kategorie doporučení		Doporučená			PD	Ostatní			
	Průměr standardních odrůd (t/ha)	Agostino	Tulus	SW Talentro	Securo *	Hortenso	Baltiko	Pawo	Amarillo 105
Výnos zrna (%)									
neošetřená varianta (N)	8,55	92	90	86	89	84	85	83	81
ošetřená varianta (O)	9,59	101	100	98	100	99	97	95	92
Agronomická data:									
Metání - rozdíl od odrůdy SW Talentro ve dnech		3	1	139	2	3	1	2	-4
Zralost - rozdíl od odrůdy SW Talentro ve dnech		1	1	207	1	1	1	1	-1
Délka rostlin (cm)		95	111	98	118	124	94	114	112
Odolnost proti poléhání (9-1)		8	8	8	6	6	8	5	6
Stav po zimě 2011/2012 (9-1)		8,5	9	9	9	8,5	8,5	9	3
Počet produktivních stébel na m ²		646	542	587	626	560	589	595	563
Hmotnost 1000 zrn (g)		45	46	49	40	45	44	44	43
Počet zrn v klasu		33	37	31	37	35	34	34	36
Odolnost proti chorobám (9-1):									
Plíseň sněžná		8	8	7,5	8	6	8	7	5
Padlí travní na listu		8	8	7	9	5	7	7	8
Komplex listových skvrnitostí		6	6	5	6	5	5	5	5
Braničnatka plevová v klasu		9	8	8	8,5	8	8	7	8
Rez žitná a pšeničná		8	8	5	8	5	6	7	8
Kvalita zrna:									
Objemová hmotnost (g.l ⁻¹)		728	692	721	694	683	702	738	700
Obsah dusíkatých látek v sušině (%)		11,0	10,9	11,3	11,4	10,9	11,3	11,3	10,9
Číslo poklesu (s)		120	94	113	140	100	94	111	97
Podíl zrna nad 2,2 mm (%)		98	96	98	95	96	96	96	97
Obsah škrobu v sušině (%)		69	69	69	69	69	69	70	69
Množitelské plochy 2012 (E+C1, %)		21	8	0,6	-	1	1	2	3
Rok registrace		2011	2009	2007	2013	2008	2011	2008	2011

* Menší počet dat - nová odrůda

Relativní výnosy jsou vztaheny k průměru standardních odrůd SW Talentro, Agostino a Tulus v ošetřené variantě (9,59 t/ha)

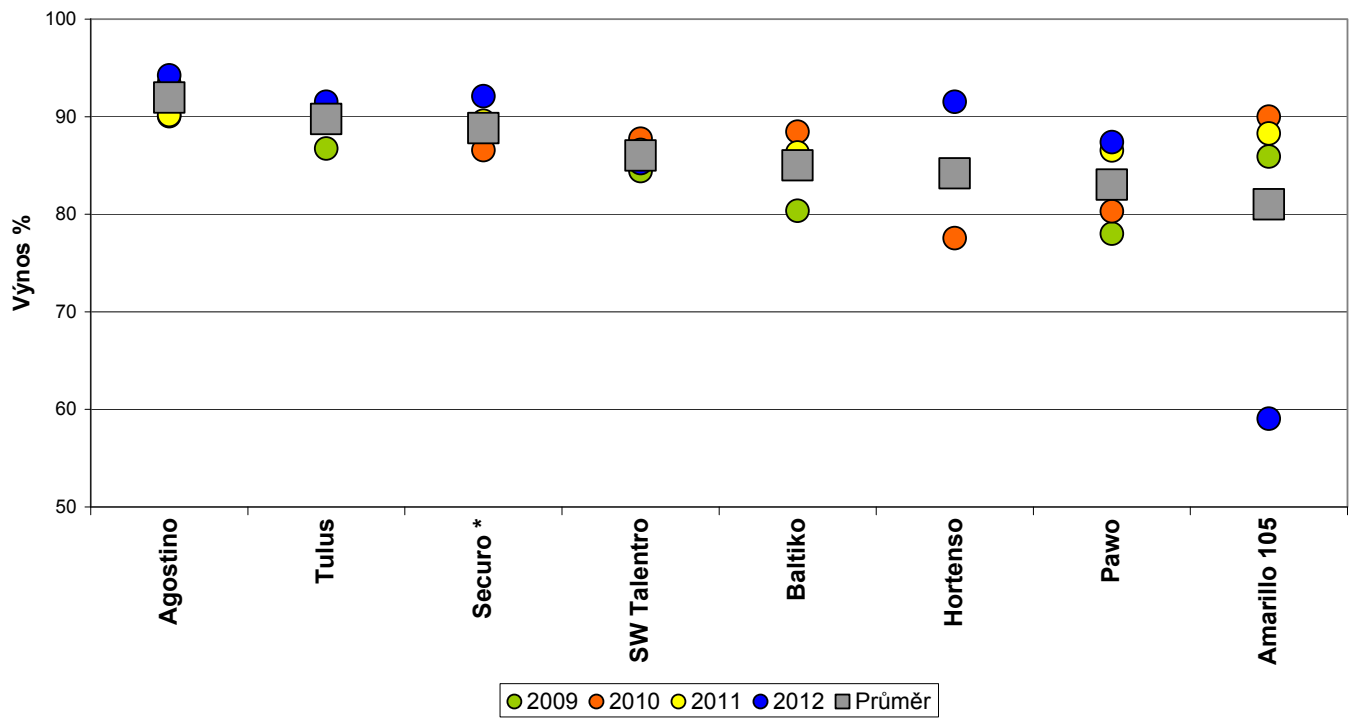
Bodové hodnocení: 9 = nepoléhavá, odolná proti napadení; 1 = zcela poléhavá, náchylná k napadení.

Varianta pěstování: N = neošetřeno fungicidy ani morforegulátory, O = ošetřeno fungicidy a morforegulátory, zvýšené dusíkaté hnojení

Kategorie rozmnožovacího materiálu: E - Elita, C1 - certifikované osivo.

Kategorie doporučení: D - doporučená, PD - předběžně doporučená, O - ostatní.

Ročníkové výnosy zrna tritikale ozimého v letech 2009-2012
neošetřená varianta pěstování



Ročníkové výnosy zrna tritikale ozimého v letech 2009-2012
ošetřená varianta pěstování

