

Vedoucí pracovníci Státní rostlinolékařské správy

Název	Jméno, příjmení	Adresa	Telefon	E-mail
Ředitel SRS	Ing. Richard Ščerba	Ztracená 1099/10, 161 00 Praha 6	235 010 301	reditel@srs.cz
Úsek ředitele	Ing. Zbyněk Škodáček	Ztracená 1099/10, 161 00 Praha 6	235 010 330	sekretariat@srs.cz
Sekce vnitřní správy	Ing. Jiří Chaloupka	Ztracená 1099/10, 161 00 Praha 6	235 010 307	sprava@srs.cz
Sekce územních útvarů	Ing. Václav Jugl	Ztracená 1099/10, 161 00 Praha 6	235 010 304	teren@srs.cz
Oblastní odbor Praha	Ing. Vladislava Sedláková	Ztracená 1099/10, 161 00 Praha 6	235 010 308	obo.praha@srs.cz
Oblastní odbor Brno	Ing. Jan Šamánek	Zaoralova 3, 628 00 Brno	544 422 033	obo.brno@srs.cz
Oblastní odbor Tábor	Ing. Karel Kučera	Purkyňova 2533, 390 02 Tábor	381 252 615	obo.tabor@srs.cz
Oblastní odbor Plzeň	Ing. Roman Zahálka	Slovanská alej 20, 326 00 Plzeň	377 666 527	obo.plzen@srs.cz
Oblastní odbor Louny	Ing. Jan Blažiček	Pražská 765, 440 01 Louny	415 710 600	obo.louny@srs.cz
Oblastní odbor Havlíčkův Brod	Ing. Marie Proňková	Smetanovo nám. 279, 580 01 Hav. Brod	569 429 711	obo.havlickubrod@srs.cz
Oblastní odbor Opava	Ing. Bohuslav Šimíček	Jaselská 16, 746 82 Opava	553 631 247	obo.opava@srs.cz
Sekce ochrany proti škodlivým organismům	Ing. Dita Vrbová	Ztracená 1099/10, 161 00 Praha 6	235 010 306	ochrana@srs.cz
Sekce přípravků na ochranu rostlin	Ing. Pavel Minář, Ph.D.	Zemědělská 1a, 613 00 Brno	545 110 431	pripravky@srs.cz
Oddělení vnější fytokaranténní kontroly	Ing. Iveta Zahálková	Ztracená 1099/10, 161 00 Praha	235 010 352	ovfk@srs.cz

Všechny ostatní kontakty SRS naleznete na www.srs.cz.

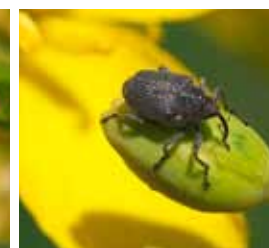
Mapa působnosti jednotlivých oblastních odborů SRS, které řídí obvodní oddělení



Pracoviště Státní rostlinolékařské správy:

Benešov	Liberec	Svitavy
Beroun	Litoměřice	Šumperk
Blansko	Louny	Tábor
Brno	Mělník	Tachov
Bruntál	Mladá Boleslav	Teplice
Břeclav	Most a Chomutov	Trutnov
Česká Lípa	Náchod	Třebíč
České Budějovice	Nový Jičín	Uherské Hradiště
Děčín	Nymburk	Ústí nad Orlicí
Domažlice	Olomouc	Vsetín
Frydek Místek	Opava	Vyškov
Havlíčkův Brod	Pardubice	Zlín
Hodonín	Pelhřimov	Znojmo
Hradec Králové	Písek	Žďár nad Sázavou
Cheb	Plzeň	
Chrudim	Plzeň Jih	
Jeseník	Plzeň Sever	
Jičín	Praha	
Jihlava	Prostějov	
Jindřichův Hradec	Přerov	
Karlovy Vary a Sokolov	Příbram	
Karviná a Ostrava	Rakovník	
Kladno	Rokyčany	
Klatovy	Rychnov nad Kněžnou	
Kolín	Semily	
Kroměříž	Sokolov	
Kutná Hora	Strakonice a Prachatice	

- Vedení SRS
- Oblastní odbor
- Diagnostické laboratoře



ČESKÁ REPUBLIKA STÁTNÍ ROSTLINOLÉKAŘSKÁ SPRÁVA se sídlem v Praze



Oblast působnosti SRS ve věcech*:

- ochrany rostlin a rostlinných produktů
- mechanizačních prostředků na ochranu rostlin a technických zařízení k hubení škodlivých organismů
- opatření proti zavlékání a rozšiřování škodlivých organismů
- odborné rostlinolékařské činnosti a odborné způsobilosti k jejich výkonu
- přípravků a dalších prostředků na ochranu rostlin
- rostlinolékařského dozoru a řízení ve věcech rostlinolékařské péče včetně mimořádných rostlinolékařských opatření a řešení krizových situací

*dle ustanovení zákona č. 326/2004 Sb., o rostlinolékařské péči a o změně některých souvisejících zákonů, ve znění pozdějších předpisů.



SRS zajišťuje následující činnosti:

OCHRANA PROTI ŠKODLIVÝM ORGANISMŮM

SRS rozhoduje o rozsahu monitoringu škodlivých organismů a poruch rostlin na celém území ČR a o rozsahu mimořádných rostlinolékařských opatření nařizovaných SRS při podezření z výskytu a při výskytu škodlivých organismů, které je zakázáno zavlékat do ČR a šířit v ČR. Dále provádí analýzy rizik škůdců, původců chorob rostlin a plevelů a jejich laboratorní diagnostiku a zajišťuje kontrolu testování mechanizační na ochranu rostlin s ohledem na správnou aplikaci přípravků na ochranu rostlin. V neposlední řadě SRS registruje sušárny dřeva oprávněně vyrábět dřevěný obalový materiál tepelně ošetřený proti šíření nebezpečných dřevokazných škodlivých organismů.

PŘÍPRAVKY NA OCHRANU ROSTLIN

SRS rozhoduje o povolení uvádět na trh přípravky a další prostředky používané v ochraně rostlin. Smyslem povolení řízení je, aby nebyly na trh uváděny přípravky, které jsou neúčinné, které ovlivňují zdraví lidí, mají nepříjemný vliv na životní prostředí či na pitnou vodu nebo které nemají jasně definované složení. Dalším úkolem je pak laboratorní kontrola složení prodáváných přípravků a kontrola, zda jsou přípravky vybaveny správným návodem k použití.

MONITORING

SRS zajišťuje na území ČR průzkum výskytu škodlivých organismů rostlin se zákazem zavlékání a šíření v ČR (tzv. karanténních neboli regulovaných škodlivých organismů). SRS dále provádí na území ČR plošné monitorování a vyhodnocování aktuálního výskytu škodlivých organismů a poruch rostlin a informuje o výsledcích,

včetně prognózy následného výskytu škůdců a původců chorob, na webových stránkách www.srs.cz.

DIAGNOSTIKA

Kromě určování původců chorob, škůdců a dalších možných příčin poškození rostlin přímo v terénu je využívána i laboratorní diagnostika, která je pro interní potřeby SRS zajišťována centrálně odborem diagnostiky a několika dalšími diagnostickými laboratořemi na regionální úrovni.

KARANTÉNA

Inspektoři SRS provádějí dovozní a vývozní rostlinolékařskou kontrolu zásilek rostlin a rostlinných produktů, včetně dřeva a dřevěných obalů, a soustavně kontrolují v místech jejich pěstování a skladování zdravotní stav rostlin rizikových z hlediska možného výskytu a dalšího šíření regulovaných škodlivých organismů. Takto zkontrolované rostliny lze v případech, kdy kontrola proběhla bez závad, opatřit tzv. rostlinolékařskými pasy, nutnými pro jejich uvádění na trh v rámci EU. Inspektoři SRS provádějí na základě žádosti vývozců rostlin, rostlinných produktů a jiných předmětů vývozní rostlinolékařská šetření a vystavují rostlinolékařská osvědčení pro vývoz do třetích zemí. Při výskytu karanténních (regulovaných) škodlivých organismů SRS nařizuje mimořádná rostlinolékařská opatření s cílem zajistit likvidaci patogena nebo alespoň zamezit jeho dalšímu šíření. Při vzniku majetkové újmy v souvislosti s plněním těchto opatření SRS rozhoduje o poskytnutí náhrady dotčené povinné osobě. SRS také rozhoduje o dovozu a přechovávání karanténních škodlivých organismů pro vědecké nebo šlechtitelské účely.

SRS poskytuje veřejnosti:

- aktuální i souhrnné informace o výskytu škodlivých organismů
- seznam registrovaných přípravků a dalších prostředků na ochranu rostlin
- přehledy provozovatelů kontrolního testování mechanizačních prostředků na ochranu rostlin, sušáren dřeva a dřevěných obalů registrovaných k tepelnému ošetřování těchto produktů před použitím pro vývoz zásilek do třetích zemí
- aktuální fyto-sanitární informace
- sleduje a následně poskytuje informace o účinnosti geneticky modifikovaných organismů využívaných v ochraně rostlin, odolnost škodlivých organismů k přípravkům a dalším prostředkům a produktům geneticky modifikovaných organismů
- potvrzuje na základě provedených úředních zkoušek odolnosti, popřípadě jinou účinnost odrůd rostlin proti škodlivým organismům
- udělování osvědčení o zkoušce odborné způsobilosti pro zacházení s přípravky na ochranu rostlin



[WWW.SRS.CZ](http://www.srs.cz)

Na této adrese jsou zveřejňovány rostlinolékařské informace důležité pro celou Českou republiku.