



# PŠENICE JARNÍ

Obdobně jako v jiných zemích Evropské unie i v České republice jsou vytvářeny Seznamy doporučených odrůd hlavních polních plodin, jejichž cílem je:

- usnadnit orientaci uživatelů v širokém sortimentu nabízených odrůd,
- poskytnout objektivní a nezávislé informace o odrůdách a jejich vhodnosti pro pěstební podmínky v České republice pěstitelům i zpracovatelům.

Seznam obsahuje popisy registrovaných odrůd pšenice jarní, které vykazaly v půdně-klimatických podmínkách České republiky velmi dobré výsledky v rámci registračních zkoušek a následně v systému zkoušení pro Seznam doporučených odrůd.

Pěstitelé by měli využívat odrůdy uvedené v seznamu, pokud nemají důkazy či zkušenosti, že jiná odrůda je pro jejich konkrétní stanovištní a pěstební podmínky vhodnější.

## Hodnocení odrůd

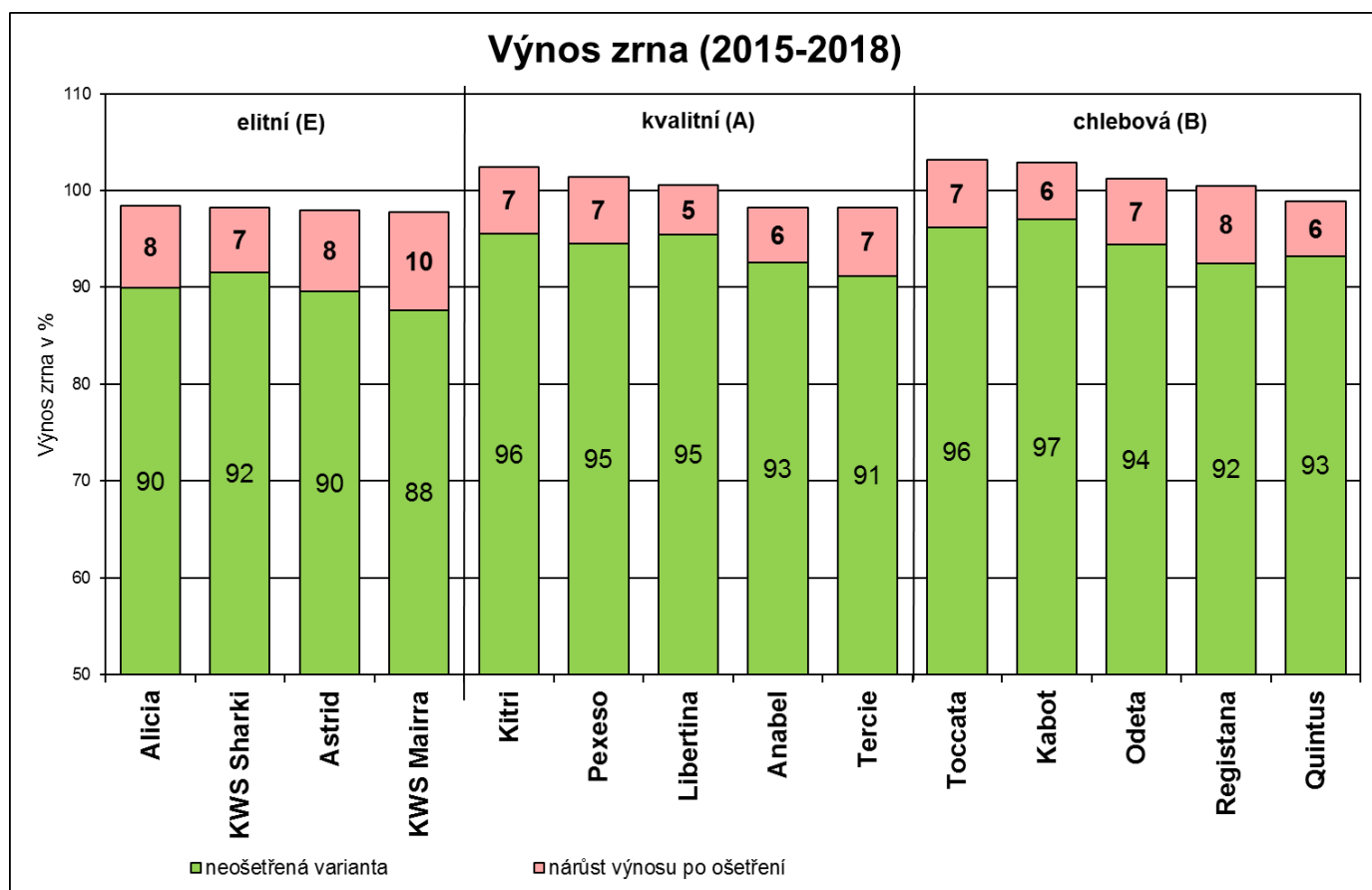
Odrůdy pšenice jarní jsou nejprve hodnoceny v rámci registračních pokusů ÚKZÚZ. Po úspěšném ukončení těchto zkoušek může udržovatel nebo zmocněný zástupce podat žádost o zařazení odrůdy do zkoušek pro Seznam doporučených odrůd.

Nově zařazené odrůdy mohou být na základě minimálně tříletých zkoušek zařazeny do seznamu jako **předběžně doporučené**. **Doporučené** mohou být odrůdy na základě minimálně čtyřletých zkoušek. **Ostatní** jsou odrůdy nespĺňující některé z výchozích kritérií pro doporučení.

Hodnocení uvedených odrůd vychází z výsledků pokusů a testů prováděných v letech 2015-2018 na zkušebních stanicích ÚKZÚZ a zkušebních místech spolupracujících organizací. Zkoušení probíhá podle jednotné metodiky a pokusy jsou pravidelně kontrolovány pracovníky Národního odrůdového úřadu ÚKZÚZ.

**Výchozími kritérii pro hodnocení odrůd jsou výnos zrna, jakost a agronomické vlastnosti** (ranost, odolnost proti poléhání, odolnost vůči chorobám).

Podrobné informace lze získat na webových stránkách ÚKZÚZ ([www.ukzuz.cz](http://www.ukzuz.cz)) nebo v publikaci SEZNAM DOPORUČENÝCH ODRŮD, která je každoročně v jarním období aktuálně vydávána.



# Popisy odrůd

## **ALICIA** <sup>CPG</sup>

## **DOPORUČENÁ**

Polopozdní odrůda elitní (E) jakosti. Rostliny má středně vysoké až vysoké, dobře odnožující, zrno má velké.

**Přednosti:** Vysoký obsah dusíkatých látek, vysoká objemová hmotnost.

**Pěstitelská rizika:** Výrazná nemá.

**Udržovatel:** SELGEN, a.s.

**Zástupce v ČR:** SELGEN, a.s.

## **ANABEL** <sup>CPG</sup>

## **DOPORUČENÁ**

Poloraná odrůda kvalitní (A) jakosti. Rostliny má středně vysoké až nízké, dobře odnožující, zrno má malé.

**Přednosti:** Odolnost proti napadení žlutou rzivostí pšenice (rzí plevovou) a padlím pšenice (padlím travním) na listu a v klasu.

**Pěstitelská rizika:** Výrazná nemá.

**Udržovatel:** SELGEN, a.s.

**Zástupce v ČR:** SELGEN, a.s.

## **ASTRID** <sup>CPG</sup>

## **DOPORUČENÁ**

Polopozdní odrůda elitní (E) jakosti. Rostliny má středně vysoké, středně odnožující, zrno má středně velké.

**Přednosti:** Vysoký obsah dusíkatých látek.

**Pěstitelská rizika:** Výrazná nemá.

**Udržovatel:** SELGEN, a.s.

**Zástupce v ČR:** SELGEN, a.s.

## **KABOT** <sup>CPG</sup>

## **DOPORUČENÁ**

Polopozdní odrůda chlebové (B) jakosti. Rostliny má středně vysoké, středně odnožující, zrno má velmi velké.

**Přednosti:** Velmi vysoký výnos zrna, odolnost proti napadení hnědou a žlutou rzivostí pšenice (rzí pšeničnou a plevovou).

**Pěstitelská rizika:** Menší odolnost proti napadení padlím pšenice (padlím travním).

**Udržovatel:** Strube Research GmbH & Co. KG, Německo

**Zástupce v ČR:** SAATEN - UNION CZ s.r.o.

## **KITRI** <sup>CPG</sup>

## **DOPORUČENÁ**

Polopozdní odrůda kvalitní (A) jakosti. Rostliny má středně vysoké až nízké, dobře odnožující, zrno má středně velké.

**Přednosti:** Velmi vysoký výnos zrna, odolnost proti napadení padlím pšenice (padlím travním) a hnědou rzivostí pšenice (rzí pšeničnou).

**Pěstitelská rizika:** Výrazná nemá.

**Udržovatel:** SELGEN, a.s.

**Zástupce v ČR:** SELGEN, a.s.

## **KWS MAIRRA** <sup>CPG</sup> **OSTATNÍ**

Poloraná odrůda elitní (E) jakosti. Rostliny má středně vysoké, středně odnožující, zrno má velké.

**Přednosti:** Vysoká objemová hmotnost.

**Pěstitelská rizika:** Menší odolnost proti napadení žlutou rzivostí pšenice a padlím pšenice (rzí plevovou a padlím travním).

**Udržovatel:** KWS LOCHOW GMBH, Německo

**Zástupce v ČR:** SOUFFLET AGRO a.s.

## **KWS SHARKI** <sup>CPG</sup> **DOPORUČENÁ**

Středně raná odrůda elitní (E) jakosti. Rostliny má středně vysoké až vysoké, dobře odnožující, zrno má velké.

**Přednosti:** Vysoký obsah dusíkatých látek, odolnost proti napadení hnědou a žlutou rzivostí pšenice (rzí pšeničnou a plevovou).

**Pěstitelská rizika:** Menší odolnost proti poléhání.

**Udržovatel:** KWS LOCHOW GMBH, Německo

**Zástupce v ČR:** SOUFFLET AGRO a.s.

## **LIBERTINA** CPA **DOPORUČENÁ**

Poloraná odrůda kvalitní (A) jakosti. Rostliny má středně vysoké, středně odnožující, zrno má středně velké.

**Přednosti:** Odolnost proti napadení žlutou rzivostí pšenice a padlím pšenice (rzí plevovou a padlím travním), vysoká objemová hmotnost.

**Pěstitelská rizika:** Výrazná nemá.

**Udržovatel:** SELGEN, a.s.

**Zástupce v ČR:** SELGEN, a.s.

## **ODETA** CPG **DOPORUČENÁ**

Raná až velmi raná odrůda chlebové (B) jakosti. Rostliny má středně vysoké, dobře odnožující, zrno středně velké.

**Přednosti:** Odolnost proti napadení žlutou rzivostí pšenice (rzí plevovou).

**Pěstitelská rizika:** Menší odolnost proti napadení padlím pšenice (padlím travním), nízká objemová hmotnost.

**Udržovatel:** SELGEN, a.s.

**Zástupce v ČR:** SELGEN, a.s.

## **PEXESO** CPA **DOPORUČENÁ**

Středně raná odrůda kvalitní (A) jakosti. Rostliny má středně vysoké až vysoké, dobře odnožující, zrno má velké.

**Přednosti:** Vysoká objemová hmotnost.

**Pěstitelská rizika:** Nižší hodnota čísla poklesu.

**Udržovatel:** SELGEN, a.s.

**Zástupce v ČR:** SELGEN, a.s.

## **QUINTUS** CPG **OSTATNÍ**

Polopozdní osinatá odrůda chlebové (B) jakosti. Rostliny má středně vysoké, dobře odnožující, zrno má velké.

**Přednosti:** Odolnost proti napadení žlutou rzivostí pšenice (rzí plevovou).

**Pěstitelská rizika:** Nižší hodnota čísla poklesu.

**Udržovatel:** Wiersum Plantbreeding B.V., Nizozemsko

**Zástupce v ČR:** B O R, s.r.o.

## **REGISTANA** CPG **DOPORUČENÁ**

Středně raná odrůda chlebové (B) jakosti. Rostliny má středně vysoké až vysoké, méně odnožující, zrno má velké až velmi velké.

**Přednosti:** Odolnost proti napadení žlutou rzivostí pšenice (rzí plevovou).

**Pěstitelská rizika:** Výrazná nemá.

**Udržovatel:** SELGEN, a.s.

**Zástupce v ČR:** SELGEN, a.s.

## **TERCIE** CPG **OSTATNÍ**

Poloraná odrůda kvalitní (A) jakosti. Rostliny má nízké, středně odnožující, zrno má malé.

**Přednosti:** Odolnost proti poléhání.

**Pěstitelská rizika:** Menší odolnost proti napadení hnědou rzivostí pšenice (rzí pšeničnou).

**Udržovatel:** SELGEN, a.s.

**Zástupce v ČR:** SELGEN, a.s.

## **TOCCATA** CPA **DOPORUČENÁ**

Středně raná odrůda chlebové (B) jakosti. Rostliny má středně vysoké až vysoké, středně odnožující, zrno má velké až velmi velké.

**Přednosti:** Velmi vysoký výnos zrna, odolnost proti napadení žlutou rzivostí pšenice (rzí plevovou).

**Pěstitelská rizika:** Výrazná nemá.

**Udržovatel:** SELGEN, a.s.

**Zástupce v ČR:** SELGEN, a.s.

# Významné hospodářské vlastnosti odrůd pšenice jarní (ÚKZÚZ, 2015-2018)

		Doporučené odrůdy											Ostatní		
Kategorie jakosti		E	E	E	A	A	A	A	B	B	B	B	E	A	B
		Alicia	KWS Sharki	Astrid	Kitri	Pexeso	Libertina	Anabel	Toccata	Kabot	Odeta	Registana	KWS Mairra	Tercie	Quintus
	Průměr standardních odrůd (t. ha <sup>-1</sup> )														
<b>Výnos zrna (%)</b>															
neošetřená varianta (N)	7,77	90	92	90	96	95	95	93	96	97	94	92	88	91	93
ošetřená varianta (O)	8,36	98	98	98	102	101	101	98	103	103	101	100	98	98	99
<b>Agronomická data:</b>															
Metání - rozdíl od odrůdy Tercie ve dnech		2	2	3	2	1	-2	0	1	3	-4	1	-1	72	3
Zralost - rozdíl od odrůdy Tercie ve dnech		2	0	1	2	1	0	1	1	2	-1	1	1	120	1
Délka rostlin (cm)		90	90	87	81	90	86	79	90	85	84	88	86	75	86
Odolnost proti poléhání (9-1)		6	5	6	7	6	7	7	6	7	7	7	7	8	6
Počet produktivních stébel na m <sup>2</sup>		590	600	539	596	613	564	583	537	547	608	508	536	543	585
<b>Odolnost proti chorobám - polní hodnocení (9-1):</b>															
Padlí pšenice (padlí travní) na listu		6	6	6	8	6	8	8	6	5	4	7	5	7	6
Padlí pšenice (padlí travní) v klasu		8	8	7	8	7	8	8	7,5	7	6	8	7	8	8
Komplex listových skvrnitostí pšenice		7	7	6	7	7	7	7	7	6,5	7	7	5,5	6	7
Feosferiová skvrnitost (braničnatka) v klasu		8	8	7	8	7,5	8	7,5	8	7	8	7	7	7	8
Hnědá rzivost pšenice (rez pšeničná)		7	8	6	8	7	7	7	7	8	6	6	7	5	7
Žlutá rzivost pšenice (rez plevová)		7	8	7	7	7	8	8	8	8	8	8	5	7	8
<b>Odolnost proti chorobám - testy ÚVRV Ruzyně, v.v.i.:</b>															
Fuzariózy klasů - obsah DON (mg.kg <sup>-1</sup> )		23	29	40	58	17	44	29	24	53	40	37	48	37	32
Žlutá rzivost (rez plevová), (9-1)		9	7,5	7,5	6,5	6,5	9	9	9	9	9	9	6	9	8
Černá rzivost (rez travní), (9-1)		7,5	7,5	5	8	6,5	6,5	6,5	7,0	3,5	7,5	7	3	6	7
<b>Kvalita zrna:</b>															
Sedimentační test Zeleny (ml)		65	69	61	61	62	52	57	56	49	48	60	58	57	58
Obsah dusíkatých látek v sušině (%)		14,1	14,7	14,0	13,4	13,6	13,4	13,4	13,3	13,5	12,9	13,8	13,7	13,7	13,8
Číslo poklesu (s)		336	369	384	379	315	390	378	333	361	333	337	346	393	310
Objemová hmotnost (g.l <sup>-1</sup> )		826	817	805	791	821	826	812	805	793	783	804	823	808	795
Tvrдость - PSI (%)		12	13	12	11	12	13	13	12	12	13	12	10	14	10
Alveograf - W - deformační energie (10 <sup>-4</sup> J)		338	341	285	306	324	277	318	321	260	260	347	322	314	324
Alveograf - P/L - poměrové číslo		0,7	0,5	0,7	1,2	0,6	0,9	1,0	1,0	0,9	0,9	0,9	1,0	0,8	0,9
Hmotnost 1000 zrn (g)		42	44	39	42	43	41	38	47	47	41	45	42	38	42
Množitelské plochy 2018 (E+C1;%)		8	8	12	2	2	-	2	-	8	-	7	4	4	3
Rok registrace		2016	2018	2012	2017	2018	2018	2014	2018	2017	2017	2016	2015	2008	2014

Pekařská jakost: E - elitní, A - kvalitní, B - chlebová, C - nevhodná pro pekařské využití  
 Varianta pěstování: N = neošetřeno fungicidy ani morforegulatory, O = ošetřeno fungicidy a morforegulatory, zvýšené dusíkaté hnojení  
 Bodové hodnocení: 9 = nepoléhavá, odolná proti napadení; 1 = zcela poléhavá, náchylná k napadení.  
 Relativní výnosy jsou vztaženy k průměru odrůd Alicia, Anabel, Astrid, Kabot, Kitri, KWS Mairra, KWS Sharki, Libertina, Odeta, Pexeso, Quintus, Registana, Tercie, Toccata v ošetřené variantě (8,36 t ha<sup>-1</sup>)  
 Kategorie doporučení: D - doporučená, PD - předběžně doporučená, O - ostatní \* menší počet dat (nová odrůda)

**Přednost** **Riziko**