



ÚSTŘEDNÍ KONTROLNÍ A ZKUŠEBNÍ ÚSTAV ZEMĚDĚLSKÝ

Zásady mezinárodní regulace původců chorob, škůdců a plevelů

30. 5. 2017, Brno

Michal Hnízdil
michal.hnizdil@ukzuz.cz
www.ukzuz.cz



Mezinárodní souvislosti a instituce

- **Mezinárodní úmluva o ochraně rostlin** (International Plant Protection Convention = IPPC) - viz www.ippc.int
- Samostatná instituce s vnitřní organizací ve struktuře FAO
- Vznik 1959, novelizace 1997
- 183 smluvních stran = zemí světa (členem je i EU)
- Garantem členství ČR v IPPC je vláda ČR (MZe)



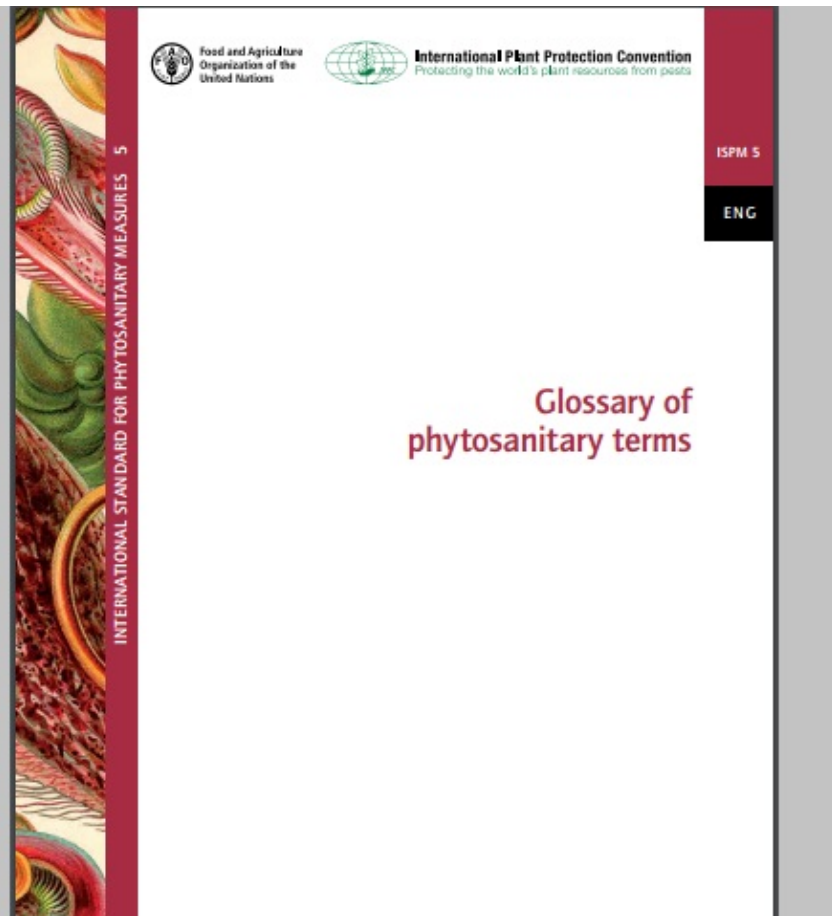
International Plant Protection Convention
Protecting the world's plant resources from pests

Mezinárodní úmluva o ochraně rostlin (IPPC)

- Cílem IPPC = preventivní ochrana pěstovaných i planě rostoucích rostlin před škodlivými organismy (ŠO)
- IPPC se zabývá jen regulovanými ŠO (karanténní ŠO, ŠO regulované v mezinárodním obchodu s osivem a sadbou), ne běžnými škůdci, původci chorob a pleveli
- Regulované karanténní ŠO = hospodářsky významný, nevyskytuje se nebo není široce rozšířen, pod úřední kontrolou - regulace obchodu i v místech výskytu
- Regulované nekaranténní ŠO = hospodářsky neakceptovatelný na rozmnožovacím materiálu rostlin, pod úřední kontrolou - jen regulace obchodu

- IPPC neřeší oblast přípravků na ochranu rostlin
- IPPC vydává fytosanitární standardy k harmonizaci mezinárodně přijímaných opatření proti zavlékání a šíření regulovaných ŠO

Mezinárodní standardy pro fytoosanitární opatření (ISPM)

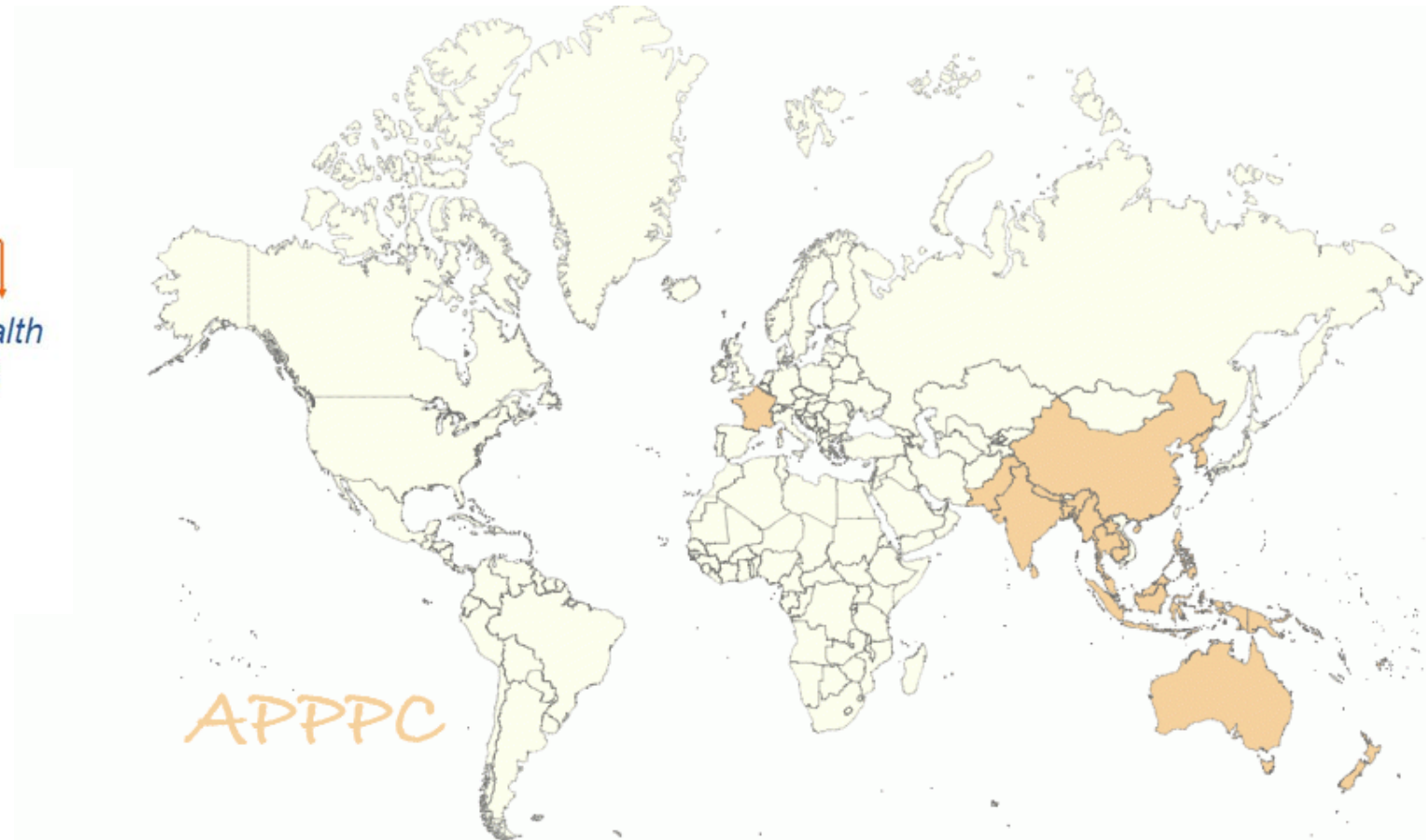


- Soubor doporučení = právně nezávazné
- Využití v obchodních sporech s fytoosanitární tematikou v rámci Dohody o aplikaci sanitárních a fytoosanitárních opatření v mezinárodním obchodu (tzv. dohoda SPS)
- Standardy zahrnují:
 - Slovníček fytoosanitárních pojmů
 - Fytoosanitární principy ochrany rostlin a aplikace fytoosanitárních opatření v mezinárodním obchodě
 - Metody provádění analýz rizik ŠO
 - Způsob provádění kontrol rostlin v místech pěstování, při dovozu a vývozu i v obchodním řetězci na výskyt regulovaných ŠO
 - Metody stanovení oblastí prostých ŠO
 - Diagnostika ŠO
 -
- Citované v EU/národní legislativě = jednotná interpretace

7 FAO REGIONŮ = 10 REGIONÁLNÍCH ORGANIZACÍ PRO OCHRANU ROSTLIN



- Upřesnění mezinárodních standardů pro fytosanitární opatření pro regionální podmínky



EPPO a Národní organizace ochrany rostlin

- Regionální organizace ochrany rostlin pro oblast Evropy a Středomoří – Evropská a středozevní organizace ochrany rostlin = European and Mediterranean Plant Protection Organisation (EPPO)
 - aktivní účast expertů smluvních stran na tvorbě regionálních fyto-sanitárních standardů



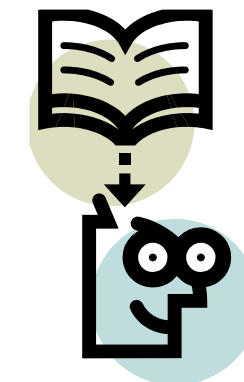
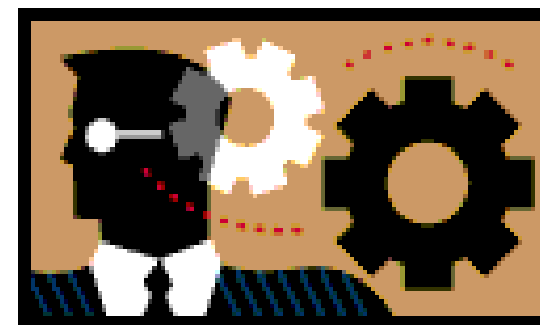
Smluvní strany IPPC ustanoví

- národní organizaci ochrany rostlin (NPPO): v ČR = Ústřední kontrolní a zkušební ústav zemědělský (ÚKZÚZ)



Odpovědnosti NPPPO:

- vydávat RL osvědčení při vývozu rostlinných komodit a zajistit uchování zdravotního stavu takto certifikované zásilky
- v rámci své územní kompetence provádět průzkum výskytu regulov. ŠO a rostlinolékařské kontroly rostlinného materiálu v obchodním řetězci
- kontrolovat dovážené zásilky rostlinných komodit na výskyt regulov. ŠO a zajistit jejich dezinfekci nebo dezinsekcii proti ŠO
- provádět analýzy rizik ŠO
- zajistit odpovídající odbornou úroveň inspektorů





Související mezinárodní úmluvy a vědecký výzkum

- Úmluva o biologické diverzitě (CBD), řeší ochranu biodiversity a regulaci invazních druhů rostlin a živočichů

Convention on
Biological Diversity

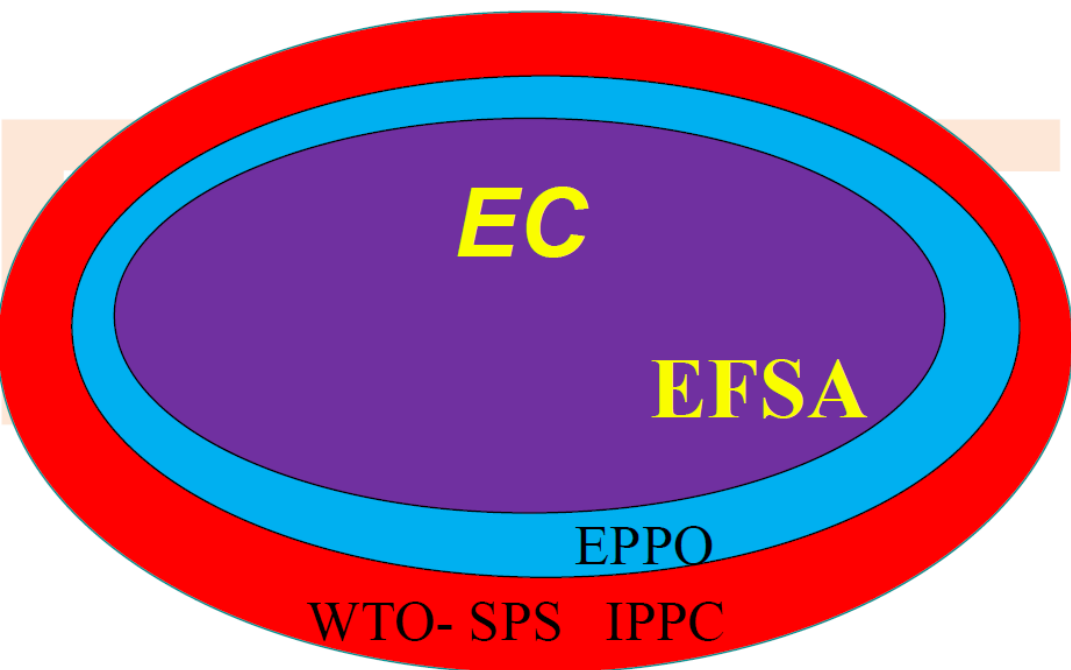
- CITES



- Vědecký výzkum v oblasti karantény rostlin - EUPHRESKO



Fytokaranténa na úrovni EU

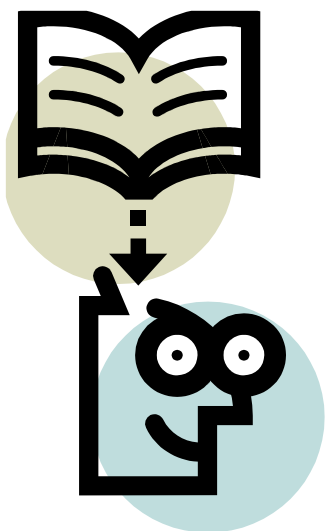


- **Legislativní základ RL legislativy v EU:**
 - Směrnice Rady 2000/29/ES – hlavní obecné principy fytokarantény v EU
- **Nyní – nové Nařízení EP a Rady č. 2016/2031 o zdraví rostlin (od 2019)**
- **Prováděcí směrnice Komise**
- **Kontrolní směrnice Rady proti určitým ŠO (vysoká míra harmonizace opatření, př. původce bakteriální kroužkovitosti bramboru)**
- **Rozhodnutí Komise (naléhavá opatření proti ŠO, výjimky, oblasti prosté ŠO ve 3.zemích)**
- **Nařízení Komise (vymezení chráněných zón)**

Regionalizace v rostlinolékařství – chráněné zóny



- Regionalizace v rostlinolékařství – systém tzv. „chráněných zón“ - CHZ - v EU
- Principy CHZ – v části EU odlišná míra rizika + odlišná úroveň ochrany:
 - jmenovité ŠO (mandelinka bramborová..) a nebo
 - jmenovité přísnější odborné RL požadavky na vyšší záruky zdravotního stavu, např. zesílená kontrola, preventivní ošetření pesticidy...



V ČR jsou chráněné zóny s ohledem na:

- původce zlatého žloutnutí révy = fytoplasma *Grapevine flavescence dorée*
- původce rakoviny kůry kaštanovníku = houba *Cryphonectria parasitica*

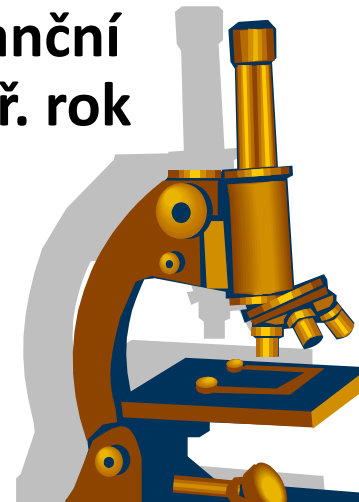
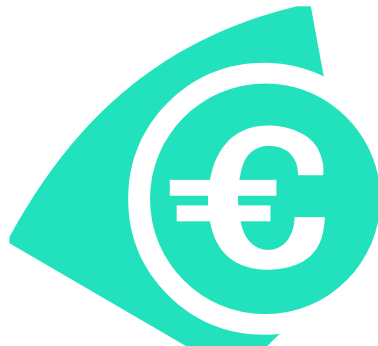
Zásady a metody regulace ŠO – prevence je základ

- **Fytosanitární „monitoring“ rizik v určitém území (ČR)** (phytosanitary surveillance):
 - **Informace od veřejnosti** (zemědělci, entomologové amatéři, laická veřejnost) – využitelný zdroj pro úřední průzkumy výskytu karant. ŠO
 - **Zahraniční data o výskytu karant. ŠO**
- **Detekční úřední průzkumy výskytu (již) regulovaných ŠO + pro dotčené území (ČR) nových (dosud) neregulovaných ŠO**
- **Analýza rizika ŠO (Pest Risk Analysis = PRA) – zdroj rozhodnutí o regulaci ŠO a její míře:**
 - **pro EU provádí EFSA**
 - **seznam regulovaných ŠO – harmonizován v rámci EU – regulace ŠO musí být podložena závěry PRA**



Zásady a metody regulace ŠO – prevence je základ

- kontrola zdravotního stavu zásilek rostlinných komodit dovážených ze třetích zemí (dovozní rostlinolékařská kontrola)
- kontrola zdravotního stavu rostlinných komodit vyvážených do třetích zemí – vydávání rostlinolékařských osvědčení /fyto certifikátů/ (vývozní rostlinolékařské šetření)
- kontrola zdravotního stavu rostlinných komodit na vnitřním trhu EU v místech jejich vypěstování, výroby, skladování a uvádění na trh – vydávání rostlinolékařských pasů
- mimořádná rostlinolékařská opatření (MRO) – nařizuje ÚKZÚZ při výskytu karanténních ŠO a při kalamitním výskytu ostatních ŠO, v ČR možnost finanční náhrady části nákladů a ztrát způsobených pěstitelům plněním MRO (např. rok 2015 – 29 mil Kč)

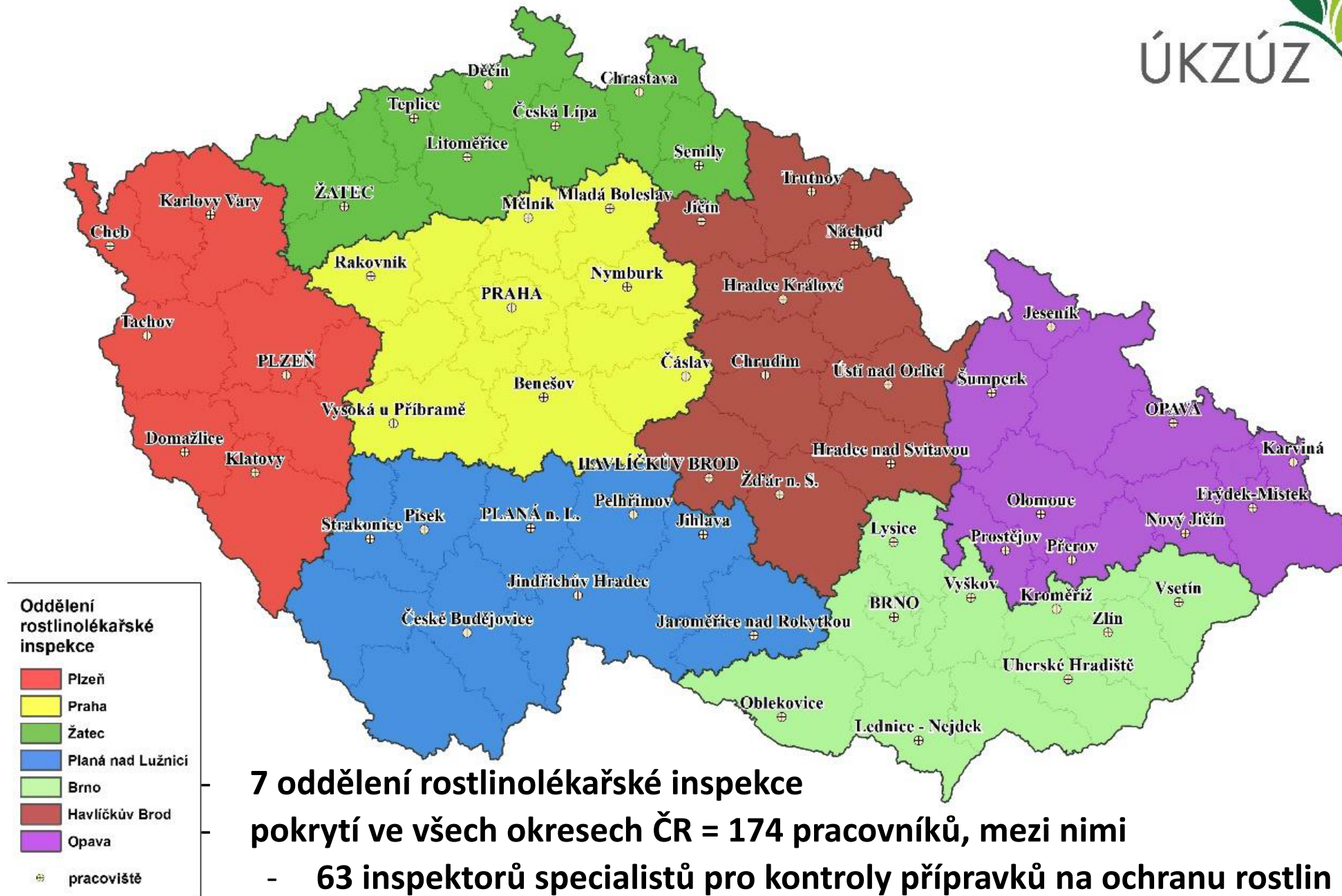


Úloha a odpovědnost ÚKZÚZ v oblasti karantény rostlin



- **Národní rostlinolékařská legislativa**
- **zákon č. 326/2004 Sb. o rostlinolékařské péči**
- **Vyhláška č. 215/2008 Sb. o opatřeních proti zavlékání a rozšiřování škodlivých organismů rostlin a rostlinných produktů**





7 oddělení rostlinolékařské inspekce

pokrytí ve všech okresech ČR = 174 pracovníků, mezi nimi

- 63 inspektorů specialistů pro kontroly přípravků na ochranu rostlin
- 82 inspektorů specialistů pro karanténu + integrovanou ochranu rostlin



KONTAKT:

Ústřední kontrolní a zkušební ústav zemědělský
Hroznová 63/2, 656 06 Brno
Tel.: (+420) 543 548 111
Fax: (+420) 543 548 148

Odbor dovozu a vývozu
Zemědělská 1a
613 00 Brno
Tel.: (+420) 545 110 490

odv@ukzuz.cz, ukzuz@ukzuz.cz

Informace lze získat prostřednictvím
webových stránek www.ukzuz.cz
nebo zaslat dotaz na
odv@ukzuz.cz



10-2015

ÚSTŘEDNÍ KONTROLNÍ A ZKUŠEBNÍ ÚSTAV ZEMĚDĚLSKÝ

Odbor dovozu a vývozu



JAKÉ ROSTLINY A ROSTLINNÉ PRODUKTY SI MŮŽETE PŘIVÉZT Z DOVOLENÉ?

www.ukzuz.cz



lovoz-vyvoz/dovoz-ze-tretich-zemi/fytosanitari

Fytosanitární opatření (ÚKZ... x

Veřejné zakázky Úřední desky Tiskový servis Kalendář akcí Legislativa Kontakty E-podatelna Česky English



Ústřední kontrolní a zkušební ústav zemědělský

eAGRI

Hledaný výraz

Hledej

Podrobné hledání

Ústřední kontrolní a... > ... > [Dovoz ze třetích zemí](#) > [Fytosanitární opatření](#)

[Přihlásit](#)

- O ústavu
- Zemědělská inspekce
- Dovoz a vývoz rostlin
 - Dovoz ze třetích zemí
 - Fytosanitární opatření
 - Rostlinolékařská osvědčení třetích zemí
 - Seznam vstupních míst EU
 - Výjimky na dovoz
 - Vývoz do třetích zemí
 - Dřevěný obalový materiál
 - Často kladené otázky
 - Formuláře ke stažení
 - Elektronické podání žádosti o vývoz
 - Seznam sušáren
 - Dokumenty a publikace
 - Kontakty
- Odrůdy
- Osivo a sadba
- Trvalé kultury
- Ochrana proti škodlivým organismům
- Přípravky na ochranu rostlin
- Hnořiva a půda
- Krmiva
- Laboratoře
- Ekologické zemědělství
- Pracovní příležitosti
- Dokumenty a publikace
- Vaše dotazy
- Legislativa a předpisy

Fytosanitární opatření

Fytosanitární opatření k naléhavému řešení neočekávaných fytosanitárních situací, které přinášejí riziko šíření určitých škodlivých organismů, nebo ke stanovení alternativních fytosanitárních požadavků k požadavkům, uvedeným ve fytosanitárních předpisech EU a ČR, nařizuje ÚKZÚZ podle § 76 odst. 2 věty druhé a § 76 odst. 2 písm. a) [zákona č. 326/2004 Sb. o rostlinolékařské péči a o změně některých souvisejících zákonů, ve znění pozdějších předpisů](#), a to právním předpisem o mimořádných rostlinolékařských opatřeních, který se označuje názvem „Nařízení ÚKZÚZ“. Nařízení ÚKZÚZ se vyhláší vyvěšením na úředních deskách ministerstva zemědělství a ÚKZÚZ na dobu nejméně 15 dnů a zveřejňuje se neprodleně způsobem umožňujícím dálkový přístup, popřípadě se vyhláší v regionálním nebo celostátním tisku a rozhlasovém nebo televizním vysílání. Nařízení ÚKZÚZ nabývá platnosti a účinnosti dnem jeho vyhlášení; za den jeho vyhlášení se považuje den jeho vyvěšení na úřední desce Ministerstva zemědělství ČR.

Při nařizování těchto opatření vychází ÚKZÚZ z opatření, která pro EU nařizuje Evropská komise, obvykle formou „Rozhodnutí Komise“, resp. „Prováděcího rozhodnutí Komise“. Opatření mají časově omezenou platnost (na rok nebo několik let, zpravidla do doby, než jsou v EU stanovena definitivní opatření, která jsou začleněna do základní fytosanitární legislativy EU, nebo dokud se neusoudí, že tato opatření nejsou nadále potřebná).

Platná jsou i fytosanitární opatření, vyhlášená dříve formou „Nařízení Státní rostlinolékařské správy“, resp. formou „Rozhodnutí Státní rostlinolékařské správy“ popř. formou „Opatření Státní rostlinolékařské správy“.

[Tisk stránky](#) [Poslat e-mailem](#)

zobrazit po 10 20 50

Nařízení ÚKZÚZ - Xylella fastidiosa 1.9.2016

Nařízení Ústředního kontrolního a zkušebního ústavu zemědělského o mimořádných rostlinolékařských opatřeních k ochraně proti zavlečení a rozšířování bakterie Xylella fastidiosa. PŘIDÁNÍ PŘÍLOHY "SEZNAM ÚZEMÍ V ITÁLII ÚŘEDNĚ UZNANÝCH JAKO ÚZEMÍ PROSTÁ BAKTERIE XYLELLA FASTIDIOSA".

Nařízení ÚKZÚZ - háďátka borovicové 1.9.2016

Nařízení Ústředního kontrolního a zkušebního ústavu zemědělského o mimořádných rostlinolékařských opatřeních proti šíření háďátka borovicového

Novinky

- [DŘEVĚNÝ OBALOVÝ MATERIÁL a jeho použití v mezinárodním obchodu - odborný seminář](#)
13.10.2016 9:00 - 13:00
- [Školení inspektorů a určených zástupců dodavatelů k mechanickému rozboru sadby brambor - Praha](#)
21.9.2016 9:00 - 12:00
- [Školení inspektorů a určených zástupců dodavatelů k mechanickému rozboru sadby brambor - Havlíčkův Brod](#)
20.9.2016 13:00 - 16:00

[Další novinky >](#)

Registry a aplikace

- [Rostlinolékařský portál](#)
- [Registr krmivářských provozů](#)
- [Databáze odrůd](#)
- [Elektronický přenos dat - Odbor osiv a sadby ÚKZÚZ](#)
- [Registr přípravků na ochranu rostlin](#)
- [Žádost o vývozní šetření](#)
- [Elektr. podání žádosti - použití konv. osiv v EZ](#)
- [Seznam provozoven kontrolního testování](#)
- [Registr hnojiv](#)
- [Seznam GEP stanic](#)
- [Seznam sušáren](#)
- [Letová křivka mšice střemchové](#)



„fytokaranténní“

modul

hledat Agrilus planipennis

rodiny Plevelé Vyh

polník jasanový

Agrilus planipennis

třída: hmyz (*Insecta*) **řád:** brouci (*Coleoptera*) **čeleď:** krascovití (*Buprestidae*)

další názvy: kravec jasanový

vědecká synonyma: *Agrilus feretrius*, *A. marcopoli*, *A. marcopoli ulmi*

EPPO kód: AGRLPL

Hostitelské spektrum

Hlavní původní hostitelské rostliny polníka jasanového jsou asijské druhy rodu jasan (*Fraxinus chinensis*, *F. japonica*, *F. lanuginosa*, *F. mandshurica* a *F. rhynchophylla*). V Severní Americe jsou hostitelskými rostlinami americké jasany (*F. americana*, *F. nigra*, *F. pennsylvanica*, *F. profunda*, *F. quadrangulata*). V Rusku byl zjištěn výskyt polníka i na evropském druhu jasan ztepilý (*F. excelsior*) a hostitelskými druhy budou pravděpodobně i další evropské jasany (např. jasan úzkolistý *F. angustifolia*). Zjištěn byl také na těchto druzích: ořešák (*Juglans mandshurica*), ořešák (*J. ailantifolia*), jilm (*Ulmus davidiana*), jilm (*U. parvifolia*), lapina škumpolistá (*Pterocarya rhoifolia*) a bělas viržinský (*Chionanthus virginicus*).

Popis škůdce

Dospělci mají úzké tělo klínovitého tvaru, kovově modrozelené barvy, o délce 8–14 mm. Hřbetní strana těla je ploše klenutá, břišní silně



imago

Autor: M. Prue, ODNR - Forestry, Bugwood.org



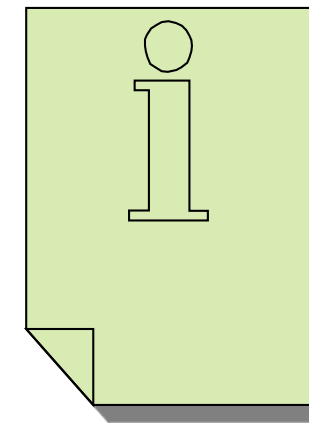
kukly

Autor: D. Miller, USFS, Bugwood.org

ženice setá Vyhledan

- živočišný škůdce (1)
- polník jasanový (Agrilus planipennis)

Jak může veřejnost pomoci v ochraně před zavlékáním a šířením nových škůdců



- **Zákonná povinnost oznamovat podezření z výskytu nebo výskyt regulovaných ŠO**
- **Informace od veřejnosti (zemědělci, entomologové amatéři, laická veřejnost) – využitelný zdroj pro úřední průzkumy výskytu regulovaných ŠO**
- **Turistika – zdroj zavlékání exotických škůdců – „palmička z dovolené..“**



Rok 2020 - Mezinárodní rok zdraví rostlin



- Mezinárodní rok zdraví rostlin (International Year of Plant Health = IYPH) – 2020
- od 2021 - 6. prosinec Dnem zdraví rostlin
- Mezinárodní poštovní známka
- <https://www.ippc.int/en/iyph/>





DĚKUJÍ ZA POZORNOST
!!

