




140 let semenářské kontroly

Ing. Barbora Dobiášová

ČZU, Praha 2. února 2017



*„Účelem semenářské kontroly je: chránit zemědělce
a lesní hospodáře při nákupu před neklíčivým a
podvodně poškozeným osivem a pak při použití
vlastnoručně vyrobeného osiva před neúspěchem.“*

§1 Statutu Ústavu pro zkoumání semen v Praze

kontroly na avy

1877

K. k. Statthalterei
in Böhmen.

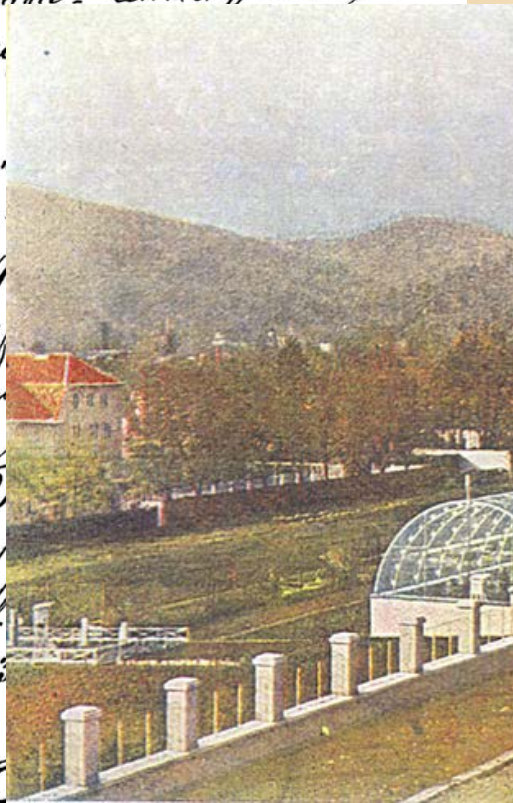
№ 31122.

Herrn J. R. W. Ackerbauer, Mini-
sterium für Cultus und Unterricht, Wien
v. J. 1877, dem Ministerium die genehmigte
Karte für die Provinz-Controllstation der
geehrten Landescultura-

beifügen.

Sinnou profno
Landesculturath in
sich die Pflanzung von
Anspruch in die Provinz
der Provinz sich an geben
der Provinz, ob sich die
die Provinz Provinz der
für, blauen Provinz für
Mittheilung zu machen.
Prag den

in den geehrten
Landesculturath
der Provinz in Böhmen in Prag.



Langhans

Historie - současnost

Uniformity in Seed Testing

registrováno několik set
nových s...

04
upení
EU

zde se
zjednotění už
UZNÁVACÍ KO
svěřena Ústavu p

odruda
pěstovaných rostlin

❖ Vyhláška MZe
č. 191/1996 Sb.

Vývoj uznané množitelské plochy v letech 1990 – 2015 (ha)

	1990	1995	2000	2005	2009	2015
obilniny	146 211	86 415	59 695	68 583	65 685	55 180
kukuřice	10 109	5 854	968	1 627	1 214	1 091
trávy	11 084	8 917	14 660	16 148	14 584	8 825
luskoviny	30 506	10 399	6 119	5 304	6 734	11 044
jeteloviny	26 810	11 185	14 244	8 491	9 123	10 057
olejniny a přádné	6 224	8 130	8 059	11 323	18 157	11 619
brambory	17 637	7 846	5 312	4 042	3 442	2 615

Průměrné výnosy uznaného osiva z 1 ha uznané množitelské plochy – (t/ha)

	1990	1995	2000	2005	2009	2015
obilniny	2,55	2,31	2,10	2,65	2,18	3,12
kukuřice	1,48	1,79	1,24	0,89	1,79	0,89
trávy	0,34	0,54	0,36	0,47	0,45	0,65
luskoviny	1,47	1,29	1,16	1,36	1,39	1,9
jeteloviny	0,13	0,10	0,12	0,18	0,19	0,36
olejniny a přadné	0,53	0,57	0,60	0,66	0,74	0,94
brambory	12,51	14,92	14,19	17,24	17,42	20,05



Historie a Současnost

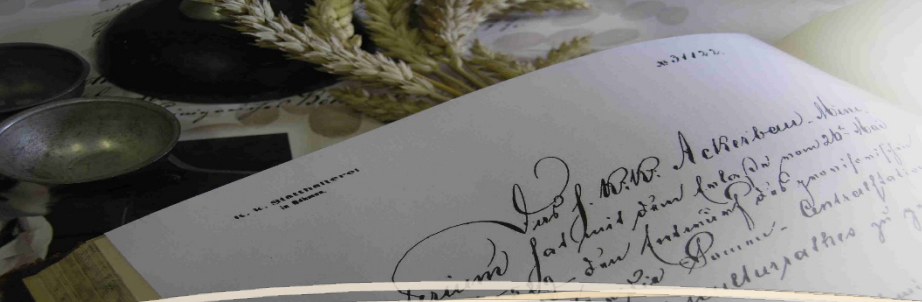
Historia magistra vitae.

(Cicero)

nebo

Historie je nejlepší učitelkou
s obzvlášť nepozornými žáky.

(Indíra Gándhí)



Historie a Současnost Výzvy !?

genové zdroje

x

biodiverzita

x

heterogenní materiál

x

semínkovny

GMO, genové editace ...

x

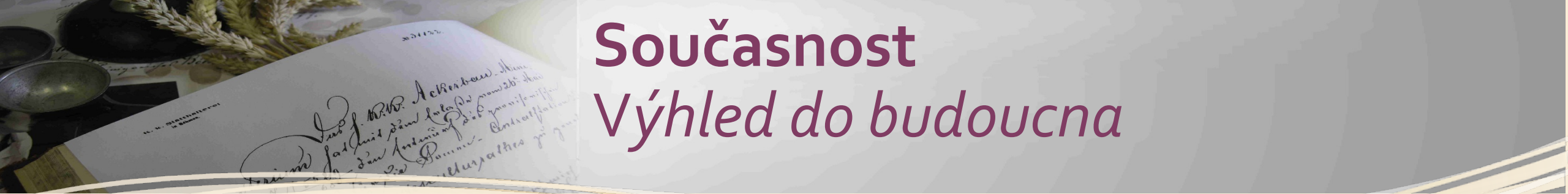
pěstování lukrativních plodin

x

neexistující osevní plány

x

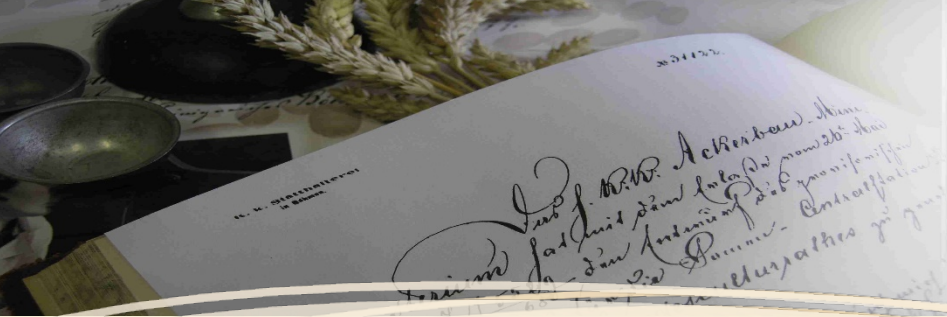
mnoho odrůd z celé Evropy a
jejich krátký „život“



Současnost

Výhled do budoucna

- Udržet kvalitní, akceschopnou semenářskou kontrolu
- Získávat ze zahraničí nové zkušenosti a uplatňovat je v ČR
- Podílet se na výchově nové generace semenářů
- Být zdrojem potřebných informací i oporou při řešení sporů



Děkuji za pozornost

www.ukzuz.cz

