



ÚSTŘEDNÍ KONTROLNÍ A ZKUŠEBNÍ ÚSTAV ZEMĚDĚLSKÝ
ISO 9001: 2015

Problematika kvality zdravotního stavu brambor a změny v legislativě

Jitka Ulrichová

30. 1. 2020

Směrnice

- prováděcí směrnice Komise **2013/63/EU**, kterou se mění přílohy I a II směrnice Rady 2002/56/ES, pokud jde o minimální požadavky na sadbu brambor a partie sadby brambor,
- prováděcí směrnice Komise **2014/20/EU**, o vymezení tříd Unie pro základní sadbu brambor a o podmínkách označování těchto tříd,
- prováděcí směrnice Komise **2014/21/EU**, o minimálních podmínkách a třídách Unie pro sadbu brambor předcházející základní sadbě brambor.



Nová nařízení

- **nařízení Evropského parlamentu a Rady (EU) 2016/2031 ze dne 26. října 2016, o ochranných opatřeních proti škodlivým organismům rostlin, o změně nařízení Evropského parlamentu a Rady (EU) č. 228/2013, (EU) č. 652/2014 a (EU) č. 1143/2014 a o zrušení směrnic Rady 69/464/EHS, 74/647/EHS, 93/85/EHS, 98/57/ES, 2000/29/ES, 2006/91/ES a 2007/33/ES (dále jen „nařízení (EU) 2016/2031“)** – článek č. 65 - 67
- **zákon č. 326/2004 Sb., o rostlinolékařské péči a o změně některých souvisejících zákonů, ve znění pozdějších předpisů, a další související zákony - § 12 Registrace profesionálních provozovatelů**

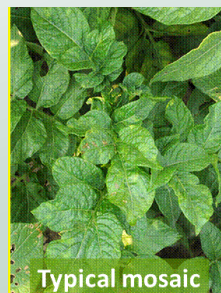
Česká legislativa

- Zákon č. 219/2003 Sb., o uvádění do oběhu osiva a sadby pěstovaných rostlin a o změně některých zákonů (zákon o oběhu osiva a sadby)
- Vyhláška č. 61/2011 Sb., o požadavcích na odběr vzorků, postupy a metody zkoušení osiva a sadby
- Vyhláška č. 129/2012 Sb., o podrobnostech uvádění osiva a sadby pěstovaných rostlin do oběhu
- Vyhláška č. 378/2010 Sb., o stanovení druhového seznamu pěstovaných rostlin
- **Nově: VYHLÁŠKA, kterou se stanoví seznam katastrálních území uzavřených pěstebních oblastí pro výrobu rozmnožovacího materiálu předstupňů a základního rozmnožovacího materiálu brambor**

Zdravotní stav porostu

Choroby, škůdci	% rostlin s příznaky napadení chorobami						
	Mateřské rostliny PBTC	PB	S	SE	E	A	B
virózy celkem	0	0,1	0,2	0,5	0,8	2,0	6,0
Bakteriální černání stonků bramboru (<i>Dickeya</i> spp., <i>Pectobacterium</i> spp.)	0	0	0,1	0,5	1,0	2,0	4,0

V porostu se nerozlišují příznaky napadení lehkými a těžkými viry



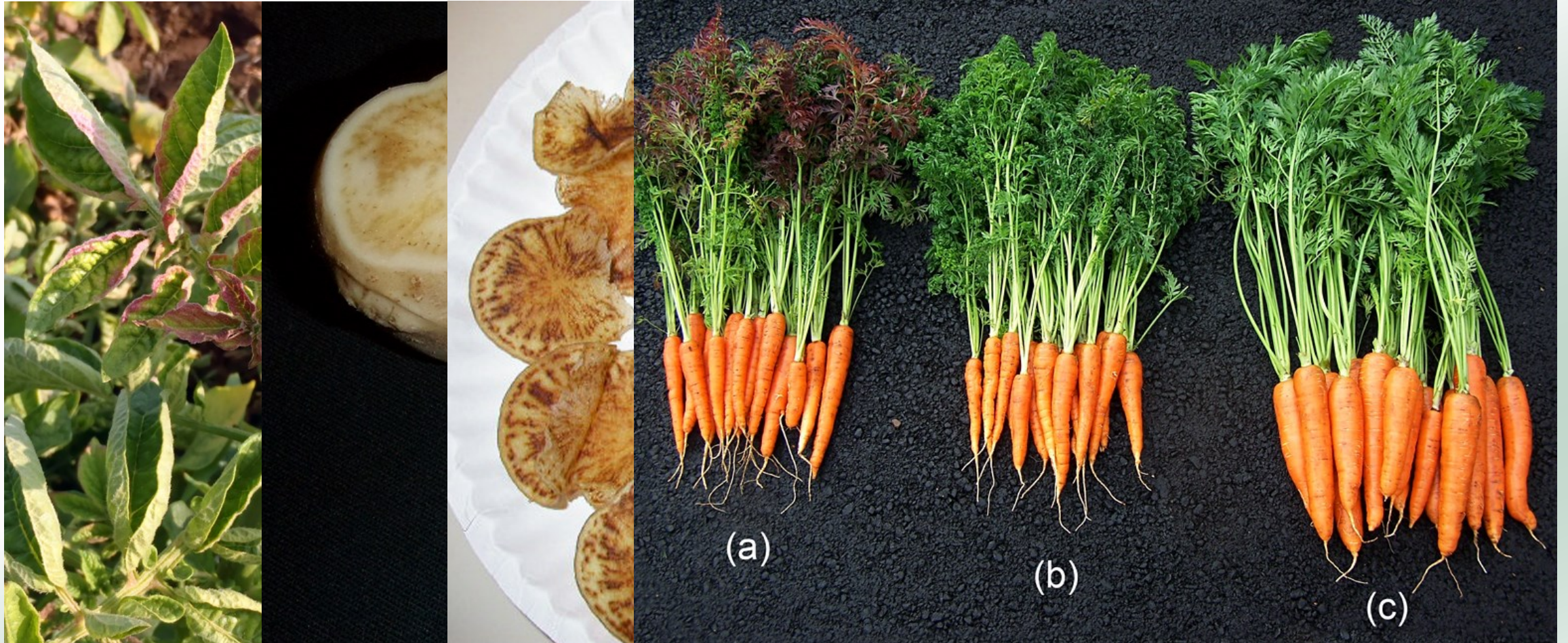
Směrnice 2002/56/ES se mění takto:

RNŠO nebo příznaky, které RNŠO způsobují	Prahová hodnota pro předcházející základní sadbě brambor třídy Unie PBTC a PB		Prahová hodnota u pěstovaných rostlin pro základní sadbu brambor	Prahová hodnota u pěstovaných rostlin pro certifikovanou sadbu brambor
	0 %	0 %		
Bakteriální černání stonku a měkká hniloba hlíz bramboru	0 %	0 %	1,0 %	4,0 %
Candidatus Liberibacter solanacearum	0 %	0 %	0 %	0 %
Candidatus Phytoplasma solani	0 %	0 %	0 %	0 %
Příznaky mozaikovitosti, které způsobují viry a: příznaky, které způsobuje Potato leaf roll virus	0 %	0,1 %	0,8 %	6,0 %
Potato spindle tuber viroid [PSTVD0]	0 %	0 %	0 %	0 %

Candidatus *Liberibacter solanacearum* (zebra chip)

- Gramnegativní bakterie, která nesnáší teploty nad 32°C
- Rostliny zakrslé, chlorózy na listech, zbarvování do fialova
- Na hlízách příznaky nazvané zebra chip (tmavé proužky)
- Přenašeč- merule
- V ČR se nevyskytuje
- Opatření: kontroly při úředních přehlídkách a matečné rostliny prosté patogena

Candidatus *Liberibacter solanacearum* (zebra chip)



Candidatus Phytoplasma solani (stolbur)

- Bakterie bez buněčné stěny přenášená hmyzem (křísy: žilnatka virusonosá)
- Projev napadení až v druhé polovině léta, barevné změny horních listů, které se svinují
- V úžlabí listů vyrůstají výhonky a mohou se tvořit vzdušné hlízky. Rostliny jsou zakrslé, metlovité.
- Hlízy: malé zavadlé, vytvářejí nitkovité klíčky
- V ČR se vyskytuje
- Opatření: kontroly při úředních přehlídkách a matečné rostliny prosté patogena

Candidatus Phytoplasma solani (stolbur)



Potato spindle tuber viroid

Viroid vřetenovitosti hlíz bramboru

- Viroid je přenášen hlavně sadbou, a také i mšicemi
- U brambor může vyvolat výrazné snížení růstu, napadené hlízy mohou být deformované, protáhlé. Projev na hlízách a rostlinách je ovlivněn odrůdou, kmenem viroidu a prostředím.
- Viroid se v ČR vyskytuje
- Opatření: V případě sadby bramboru předcházející základní sadbě bramboru a základní sadby bramboru: nebyly zjištěny žádné příznaky viroidu, nebo u každé partie byly provedeny úřední testy hlíz po sklizni a dané hlízy byly shledány prosté viroidu. V případě certifikované sadby bramboru úřední prohlídka prokázala, že je prostá viroidu, a testování se provádí, jsou-li pozorovány jakékoliv příznaky výskytu viroidu

Potato spindle tuber viroid

Viroid vřetenovitosti hlíz bramboru



Potato spindle tuber viroid (PSTVD0) - <https://gd.eppo.int>

Zkoušky potřebné ke zjištění vlastností množitelských porostů

	PBTC	PB	S	SE	E	A	B ¹	B ^{1,4}
% hlíz napadených virózami	0	0,5	1,0	2,0	4,0	8,0 5,0 ¹	10,0	-
testované viry	Svinutka Y, A, M, X, S	Svinutka Y, A, M ² , X ² , S ³	Svinutka Y, A, M ² , X ²	Svinutka Y, A, M ² , X ²	Svinutka Y, A, M ² , X ²	Svinutka Y	Svinutka Y	žádné

- ♦2. zjištěná hodnota testovaných virů se násobí koeficientem **0,16**
- ♦3. zjištěná hodnota testovaných virů se násobí koeficientem **0,025**
- ♦4. sadba určená výhradně k použití v další generaci u stejného množitele k založení produkční plochy brambor; na návěškách takové sadby brambor, která nebyla laboratorně testována na virózy, musí být uvedeno **NETESTOVÁNO** spolu s informací, že tento materiál lze použít výhradně u stejného množitele k založení produkční plochy brambor.
- ♦Od roku 2016 je procento výskytu viru dáno desetinou čárkou, tedy nebude možné sadbu zaokrouhlovat.

Směrnice 2002/56/ES se mění takto:

RNŠO nebo příznaky, které RNŠO způsobují	Prahová hodnota pro výskyt RNŠO na přímém potomstvu sadby brambor předcházející základní sadbě brambor třídy Unie PBTC a PB		Prahová hodnota u přímého potomstva základní sadby brambor	Prahová hodnota u přímého potomstva certifikované sadby brambor
Příznaky virové infekce	0 %	0,5 %	4,0 %	10,0 %

Požadavky na vlastnosti sadby brambor

Číslo vady	Vada		PBTC	PB	S, SE, E		A, B	
1	Měkká hniloba hlíz	Měkká a suchá hniloba celkem	0	0,2	0,2	0,5	0,2	0,5
	Suchá hniloba hlíz				0,5		0,5	
2	Vločkovitost hlíz bramboru		0	1,0	5,0		5,0	
3	Strupovitost bramboru		0	5,0	5,0		5,0	
4	Prašná strupovitost bramboru		0	1,0	3,0		3,0	
5	Scvrklé hlízy		0	0,5	1,0		1,0	
6	Vnější vady způsobené mechanicky nebo škůdci, hlízy poškozené mrazem a zapařením		0	3,0	3,0		3,0	
1 - 6	Celkem vady č. 1 až 6		0	6,0	6,0		8,0	
7	Příměs zeminy a jiných nečistot			1,0	1,0		2,0	
8	Hlízy jiných odrůd a odchylných typů				0,25		0,5	
9	škodlivé organismy, které je zakázáno zavlékat a rozšiřovat na území Evropské unie		Nesmí se vyskytovat					

RNŠO nebo příznaky, které RNŠO způsobují	Prahová hodnota pro výskyt RNŠO na partiích sadby brambor PBTC a PB		Prahová hodnota výskytu daných RNŠO na základní sadbě brambor,	Prahová hodnota výskytu RNŠO na certifikované sadbě brambor
Candidatus Liberibacter	0 %	0 %	0 %	0 %
Ditylenchus destructor	0 %	0 %	0 %	0 %
Vločkovitost hlíz bramboru napadající hlízy na více než 10 % jejich povrchu, kterou způsobuje <i>Thanatephorus cucumeris</i>	0 %	1,0 %	5,0 %	5,0 %
Prašná strupovitost bramboru napadající hlízy na více než 10 % jejich povrchu, kterou způsobuje <i>Spongospora subterranea</i>	0 %	1,0 %	3,0 %	3,0 %



Rostlinolékařské pasy a registrace

Medicago sativa L.

**Brassica napus L.,
Brassica rapa L.,
Glycine max (L.) Merrill
Helianthus annuus L.
Linum usitatissimum L.,
Sinapis alba L.**

**Allium cepa L.
Allium porrum L.
Capsicum annuum L.
Phaseolus coccineus L.
Phaseolus vulgaris L.
Pisum sativum L.
Solanum lycopersicum L.
Vicia faba L.**

Solanum tuberosum L.

- **sadba**
- **osivo**



Žádost o registraci

Žádost o registraci se podává na formuláři:

„Jednotná registrace a evidence osob“

Žádost naleznete na webových stránkách ÚKZÚZ, Odbor osiva a sadby, pod záložkou Registrace a oprávnění k vydávání RL pasů:

<http://eagri.cz/public/web/ukzuz/portal/osivo-a-sadba/registrace-a-evidence-dodavatelu/>

- Žádost lze podat elektronicky datovou schránkou, nebo v listinné podobě (osobně nebo zaslat poštou) na podatelnu ÚKZÚZ nebo přímo na adresu Odboru osiv a sadby ÚKZÚZ Praha



Žádost o oprávnění k vydávání RL pasů

- Žádost o oprávnění k vydávání rostlinolékařských pasů je možné současně se žádostí o registraci na společném formuláři „Jednotná registrace a evidence osob“, kde je kromě žádosti o registraci možné požádat také o oprávnění k vystavování rostlinolékařských pasů.
- Žádost naleznete na webových stránkách ÚKZÚZ, Odbor osiva a sadby, pod záložkou Registrace a oprávnění k vydávání RL pasů:

<http://eagri.cz/public/web/ukzuz/portal/osivo-a-sadba/registrace-a-evidence-dodavatelu/>



Oprávnění k vydávání RL pasů

do 14.1.2020

Jsem registrovaný podle zákona 326/2004 Sb. nebo podle zákona 219/2003 Sb.

Tyto osoby se považují nejen za osoby registrované, ale i oprávněné k vydávání rostlinolékařských pasů, pokud nejpozději do **jednoho roku (do 14.1.2021)** úspěšně absolvují distanční e-learningový test.

Žádost o absolvování e-learningového testu.

Vydání oprávnění k vydávání RL pasů

od 15.1.2020

Nejsem registrovaný podle zákona 326/2004 Sb. nebo podle zákona 219/2003 Sb.

Podání žádosti na formuláři „Jednotná registrace a evidence osob (příloha č. 3)“, možné podat s žádostí o registraci.

Výzva k absolvování e-learningového testu.

Zavedení systémů a postupů vysledovatelnosti, ověření místním šetřením

Vydání oprávnění k vydávání RL pasů



Kdo bude provádět šetření před vydáním RL pasů u polních plodin?

Platí tato pravidla pro množitelské porosty:

- Šetření a uznávání bude probíhat společně - **UL nebo RN jsou doklady pro obě činnosti.**
- Dodavatel (operátor) podá žádost o uznání porostu dle **pokynů OOS**, u druhů s pasovou povinností budou potřebné kontroly provedeny souběžně s UŘ v porostu, jsou-li tak definovány.
- Přehlídky porostů proběhnou úředně nebo pod úředním dozorem.

Platí tato pravidla pro osivo:

- Šetření a uznávání bude probíhat společně, **UL nebo RN jsou doklady pro obě činnosti.**
- Zkoušení proběhne úředně nebo pod úředním dozorem.



UŘ a šetření před vydáním RL pasů co je nové a co zůstane stejné

- UŘ a šetření pro RL pasy proběhne společně – přehlídka, zkoušení osiva
- RL pas je součástí úřední návěsky



- Krokování staré a nové návěsky je shodné – je použitelné pro stávající tiskové SW u dodavatelů
- Budou existovat nové typy návěsek pro TTR tiskárny – barevné varianty a dodavatel provede celý tisk – tento typ tisku bude spojen s typem „pověření“ k tisku s ohledem na použití loga ÚKZÚZ

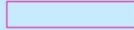


Jak bude probíhat společné řízení?



1. Dodavatel podá žádost o uznání množitelských porostů – elektronicky Datovou schránkou, nebo analogem na **Odbor osiva a sadby** dle stávajících zvyklostí,
 - Výjimka – dodavatelé, kteří dosud přihlašovali v Plané n. L. budou přihlašovat v Praze.
2. OOS žádost zpracuje a postoupí k provedení přehlídek porostů OTI nebo pověřeným osobám.
3. Po ukončení jednotlivých přehlídek vydá OOS konečné doklady na porosty.
4. Pro uznání sadby bude postup obdobný.



Plant passport
EU rules and standards





ÚSTŘEDNÍ KONTROLNÍ A ZKUŠEBNÍ ÚSTAV ZEMĚDĚLSKÝ 150 06 Praha 5, Za Opravnou 4

	Plant passport EU rules and standards	
ÚSTŘEDNÍ KONTROLNÍ A ZKUŠEBNÍ ÚSTAV ZEMĚDĚLSKÝ, 150 06 Praha 5, Za Opravnou 4		
Druh Species		
Odrůda Variety		
Kategorie, generace Category, generation		
Číslo partie Lot reference No.		
Hmotnost nebo počet kusů Weight or number of pieces		
Měsíc a rok vzorkování Month and year of sampling		
Země výroby Country of production		
Číslo návěsky Label number		
Dodavatel – Supplier		
Další údaje – Other information		

Druh Species
Odrůda Variety
Kategorie, generace, případně třída Category, generation and, if desirable, grade
Číslo partie Lot reference No.
Hmotnost Weight
Velikostní třídění Size
Měsíc a rok uzavření Month and year of sealing
Země výroby Country of production
Číslo návěsky Label number 0
Dodavatel a jeho registrační číslo Supplier and his identification number

Neúřední část / Non official space

	Plant passport EU rules and standards	
ÚSTŘEDNÍ KONTROLNÍ A ZKUŠEBNÍ ÚSTAV ZEMĚDĚLSKÝ, 150 06 Praha 5, Za Opravnou 4		
Druh Species		
Odrůda Variety		
Kategorie, generace Category, generation		
Číslo partie Lot reference No.		
Hmotnost nebo počet kusů Weight or number of pieces		
Měsíc a rok vzorkování Month and year of sampling		
Země výroby Country of production		
Číslo návěsky Label number		
Dodavatel – Supplier		
Další údaje – Other information		



Nový formát registračního čísla

- **od 14.12.2019** se na rostlinolékařských pasech musí registrační číslo uvádět ve tvaru **CZ – XXXX (= přidělený číselný kód)**, tato povinnost je legislativou stanovena přímo všem registrovaným subjektům. To platí také v případech, kdy je úřední návštěva na rozmnožovacím materiálu rostlinolékařským pasem.

Stávající registrační číslo (XXXX)



CZ – XXXX (např. CZ – 5450)

- v jednotném registru ÚKZÚZ a pro účely uznávacího řízení rozmnožovacího materiálu se bude nadále používat jen čtyřmístný číselný kód.



Platnost a dostupnost návěsek

Zemědělské druhy

bez pasové povinnosti – návěsky platí bez omezení stávající

s pasovou povinností – připravené pro sklizeň 2020, osivo sklizené před rokem 2020
v rámci ČR bude uvedeno do oběhu se starými návěskami
do zahraničí budeme řešit individuálně

Brambory

oběh v ČR – dopotřebovat stávající návěsky

do EU – bezpodmínečně nový formát



Místa podání žádostí o uznání množitelských porostů

UZNÁVÁNÍ MNOŽITELSKÝCH POROSTŮ

Jediným místem podání žádostí je Odbor osiva a sadby těmito podacími místy:

Praha – pro regiony Praha, Plzeň, Žatec a **Planá n.L.**

Havlíčkův Brod

Brno

Olomouc

UZNÁVÁNÍ SADBY BRAMBOR

Jediným místem podání žádostí je Odbor osiva a sadby těmito podacími místy:

Praha – pro regiony Praha, Plzeň, Žatec a **Planá n.L.**

Havlíčkův Brod

Brno

Olomouc



INFORMACE kde najdu

<http://eagri.cz/public/web/ukzuz/portal/osivo-a-sadba/zmeny-od-1-1-2020/>

Veřejné zakázky

Úřední desky

Tiskový servis

Kalendář akcí

Legislativa

Kontakty

E-podatelna

Česky

English



ÚKZÚZ

Ústřední kontrolní a zkušební ústav zemědělský



eAGRI ▶

Hledaný výraz

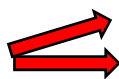
Hledej

Podrobné hledání ▶

[Ústřední kontrolní a...](#) > [Osivo a sadba](#) > [Změny od 1.1.2020](#)

[Přihlásit](#)

- ▶ [O ústavu](#)
- ▶ [Zemědělská inspekce](#)
- ▶ [Dovoz a vývoz rostlin](#)
- ▶ [Odrůdy](#)
- ▼ [Osivo a sadba](#)
 - ▶ **Změny od 1.1.2020**
 - ▶ [Registrace a oprávnění k vydávání RL pasů](#)
 - ▶ [Certifikace](#)
 - ▶ [Kontrolní činnost](#)
 - ▶ [Dovoz osiva a sadby](#)



Změny týkající se organizace sekce osiva, sadby a zdraví rostlin

Od 1.1.2020 dochází ke změně v organizační struktuře Ústavu. Odbor osiv a sadby bude součástí sekce osiva, sadby a zdraví rostlin.

Veškeré informace týkající se těchto změn naleznete níže v dokumentech.

Přílohy

[Informace pro dodavatele](#)   (DOCX, 25 KB)

Novinky

[INTEGROVANÁ OCHRANA PŘI PĚSTOVÁNÍ BRAMBOR](#)

30.1.2020 8:00 – 15:00

[Změny rostlinolékařských postupů při výrobě a obchodu s osivem polních plodin, sadbou bramboru a sadbou zelenin podle nové legislativy Evropské unie](#)

9.1.2020 10:00 – 13:30

[Povinnost označení přípravků 2D kódy prozatím odložena](#)

6.1.2020

[Tisk stránky](#)

[Poslat e-mailem](#)



INFORMACE kde najdu

<http://eagri.cz/public/web/ukzuz/portal/osivo-a-sadba/zmeny-od-1-1-2020/>

- V současné době je vyvěšený 1 dokument nutný ke správné elektronické komunikaci od 1. 1. 2020
- Další zveřejněnou informací bude seznam kontaktních osob a příslušných agend, na které je možné se obracet
- Postupně přibudou další týkající se přihlašování množitelských porostů ad.
- **Bulletin v letošním roce nahradíme souborem dílčích pokynů a Aktualitami**



Děkuji za pozornost