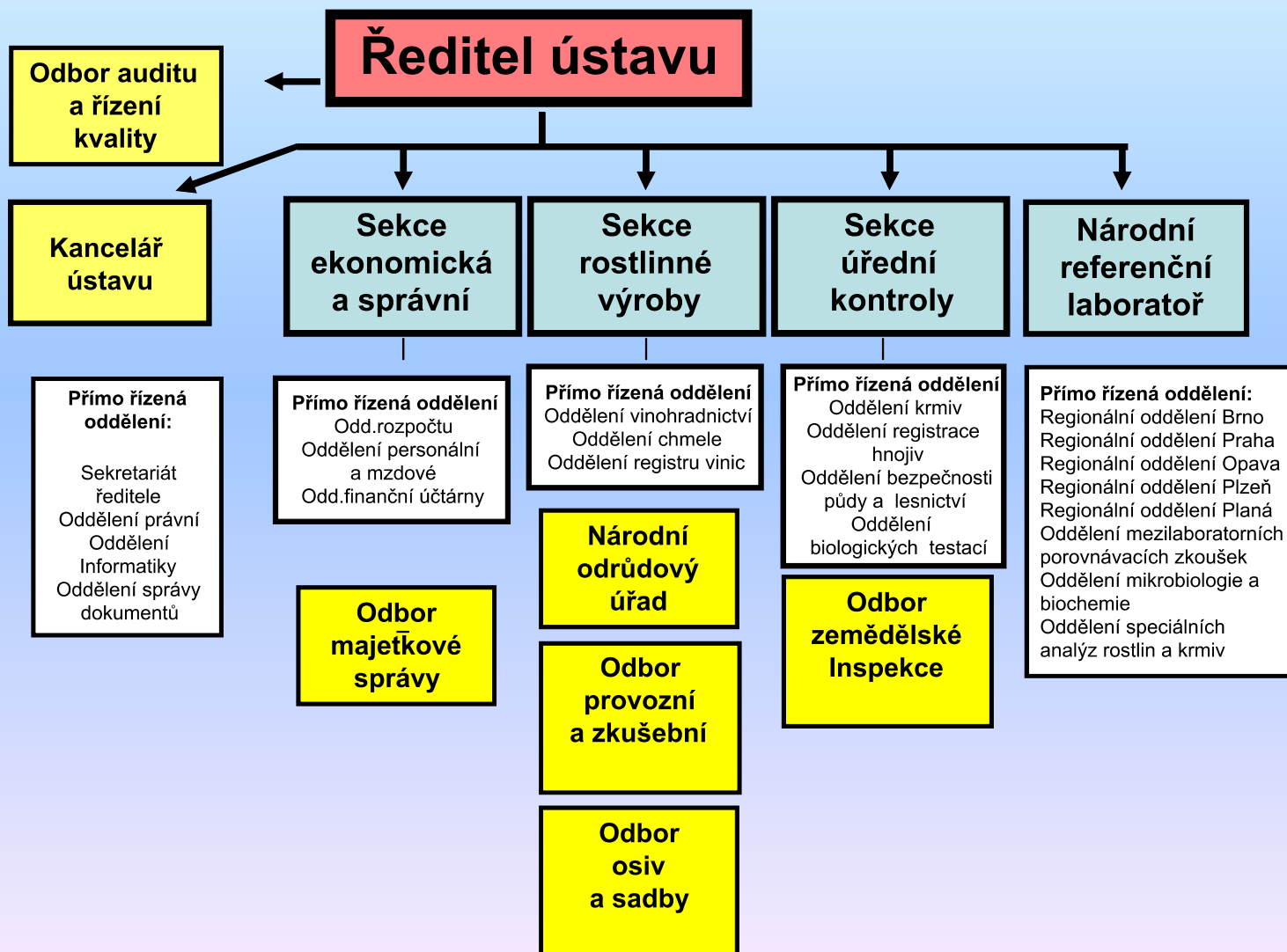


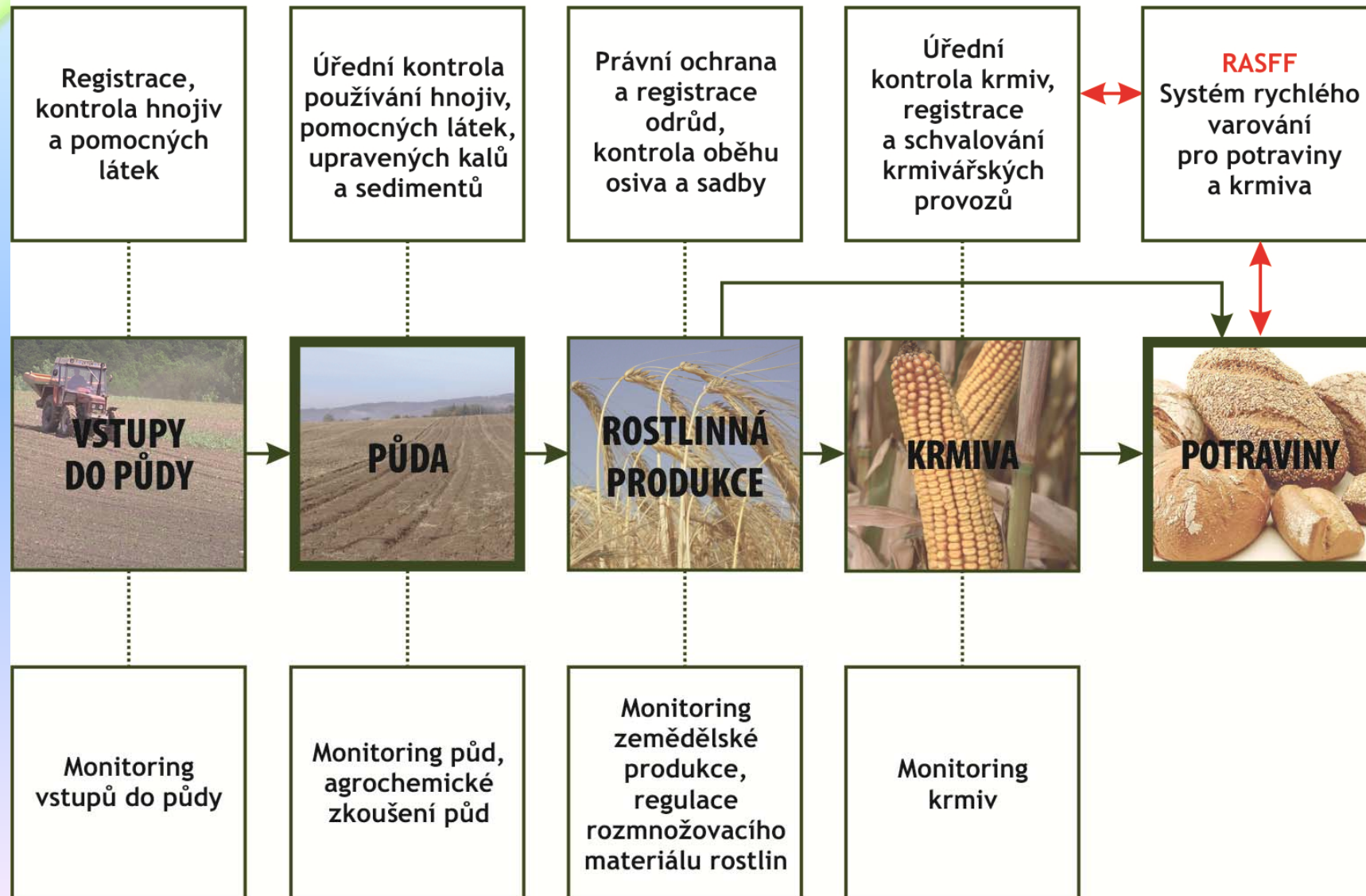
# Ústřední kontrolní a zkušební ústav zemědělský

## Organizační struktura ústavu

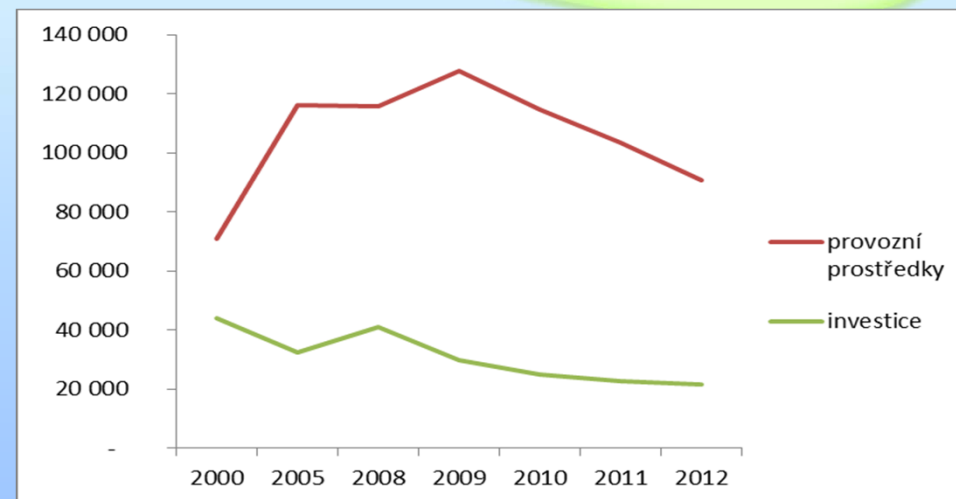
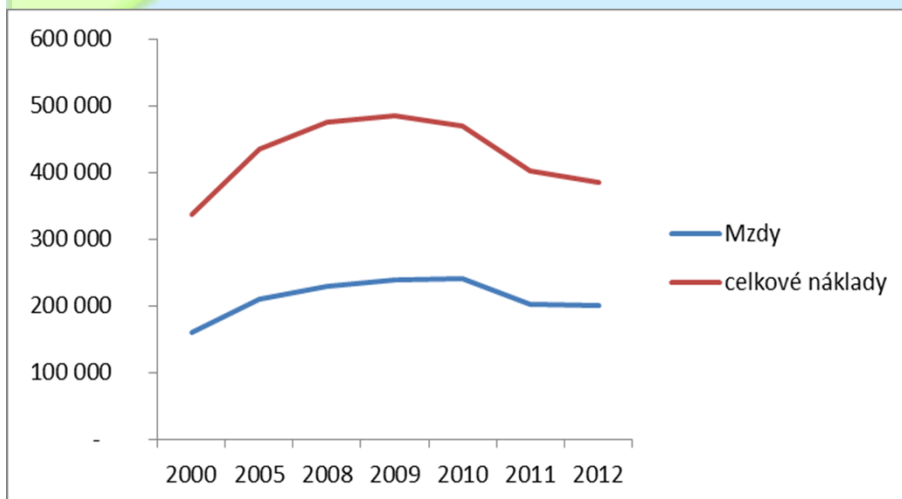




# Schéma působnosti ÚKZÚZ v oblasti bezpečnosti potravin a krmiv







rok	Mzdy	provozní prostředky	investice	celkové náklady
2000	160 855	70 938	44 000	336 767
2005	209 211	116 253	32 600	435 429
2008	229 874	115 878	41 000	474 658
2009	238 898	127 778	29 885	485 439
2010	239 981	114 732	25 080	468 946
2011	202 375	103 259	22 572	401 946
2012	200 982	90 841	21 460	385 935

Celková hodnota majetku je 1 025 000 000 Kč.

**Příloha 2 - Souhrnná tabulka příjmů a nákladů podle hlavních skupin činností ÚKZÚZ**

Skupina činností	Počet položek*	Počet systemizovaných míst	Mzdové náklady mil. Kč	Celkové náklady mil. Kč	% podíl z nákladů ústavu	Celkové příjmy mil Kč	% podíl z příjmů ústavu
Řídící kontrolní a podpůrné činnosti	16	69,5	32,4	41,65	9,6	11	19,02
Majetková správa		63	21,6	51,81	11,9		
Výkon státní správy	17	63	24,5	30	6,9	9,55	16,51
Odborný dozor úřední kontroly	19	134	51,8	67,46	15,5		
Odborné činnosti	27	467	158	244,9	56,2	37,29	64,47
<b>CELKEM</b>	<b>79</b>	<b>797</b>	<b>288</b>	<b>435,82</b>		<b>57,84</b>	

**výkon státní správy**

(administrativně správní činnosti navázané na správní řád, výsledkem je úřední rozhodnutí)

**odborný dozor, úřední kontroly**

**odborné činnosti pro výkon státní správy a úředních kontrol a pro podnikatele  
v zemědělství**

**řídící, kontrolní a podpůrné činnosti  
majetková správa**



# Sekce úřední kontroly

## včetně Odboru zemědělské inspekce

- Správní řízení
  - registrace a schvalování krmivářských provozů
  - registrace hnojiv
- Úřední kontroly
  - Cross Compliance
  - výroba, uvádění do oběhu a používání krmiv, premixů a DL
  - výroba, uvádění do oběhu a používání hnojiv
  - ekologické zemědělství
  - delegované kontroly pro SZIF (AEO, konopí, sušená krmiva...)
  - zatřídování jatečně upravených těl

# Sekce úřední kontroly

## včetně Odboru zemědělské inspekce

- Další odborné úkony
  - monitoring zemědělských půd a vstupů do půd
    - půdy, hnojiva, kaly ČOV, sedimenty, aktivní biomonitring)
  - agrochemické zkoušení zemědělských půd
    - včetně vedení Registru kontaminovaných ploch
  - polní a nádobové výživářské zkoušky (pro registrace hnojiv a.j.)
  - průzkum stavu výživy lesa
  - biologické zkoušení krmiv
  - reklamace a prolongace krmiv
  - odborné posudky

# Sekce rostlinné výroby – od genotypu k produkční ploše



# Distribuce práce

- Registrace odrůd
  - VCU pokusy -10% pokusů u privátů - dozor (až 80 %, dle plodin)
  - DUS pokusy – smlouvy (AT, DK, HU, PL, SK)
- Ochrana práv
  - Viz. DUS
  - Smlouva s CPVO (Odrůdový úřad Společenství)
- Doporučování odrůd
  - 40 % pokusů u privátů pod dozorem (až 80 %, dle plodin)
- Certifikace osiva
  - 40 % pod úředním dozorem.

# Mezinárodní spolupráce





# Ústřední kontrolní a zkušební ústav zemědělský

## NRL



# Kontrola kvality

Společná akreditace NRL ÚKZÚZ

ČSN EN ISO/IEC 17025

Akreditace MPZ NRL ÚKZÚZ

ČSN EN ISO/IEC 17043



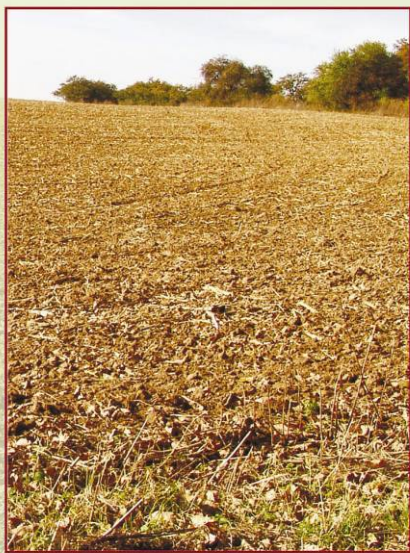


# Jednotné pracovní postupy



ÚSTŘEDNÍ KONTROLNÍ A ZKUŠEBNÍ ÚSTAV ZEMĚĚLSKÝ  
NÁRODNÍ REFERENČNÍ LABORATOŘ

## ANALÝZA PŮD I



JEDNOTNÉ PRACOVNÍ POSTUPY



ÚSTŘEDNÍ KONTROLNÍ A ZKUŠEBNÍ ÚSTAV ZEMĚĚLSKÝ  
NÁRODNÍ REFERENČNÍ LABORATOŘ

## ANALÝZA PŮD II



JEDNOTNÉ PRACOVNÍ POSTUPY



ÚSTŘEDNÍ KONTROLNÍ A ZKUŠEBNÍ ÚSTAV ZEMĚĚLSKÝ  
NÁRODNÍ REFERENČNÍ LABORATOŘ

## ANALÝZA PŮD III



JEDNOTNÉ PRACOVNÍ POSTUPY



# Jednotné pracovní postupy



Ústřední kontrolní a zkušební ústav zemědělský - Windows Internet Explorer

http://www.uzkuz.cz/Articles/106374-2-Seznam+metod+zkoušení+krmiv.aspx

ÚKZÚZ  
Ústřední kontrolní a zkušební ústav zemědělský

Mapa stránek → English → Home

Údrůdy → Osivo a sadba → Trvalé kultury → Krmiva → Hnojiva a půda → Živočišná výroba → Laboratoře

Laboratoře → Publikace → Jednotné pracovní postupy →

Vyhledat  
Rozšířené vyhledávání

Pracoviště Národní referenční laboratoře  
Akreditace  
Spolupráce s referenčními laboratořemi Společenství  
Mezilaboratorní porovnávací zkoušky

- MPZ ÚKZÚZ - analýza půd, kalů a sedimentů, rostlinného materiálu a krmiv
- MPZ ÚKZÚZ - doplňkové látky v krmivech
- MPZ ÚKZÚZ - analýza semen olejnin
- Roční plán mezilaboratorních porovnávacích zkoušek

Potvrzení o způsobilosti ext. laboratoří  
Oprávnění k provádění

**Metody laboratorního zkoušení krmiv** Tisk

Dne 1. prosince 2009 nabyla účinnosti vyhláška č. 415/2009 Sb. o stanovení požadavků na odběr vzorků a způsobu zveřejnění metod laboratorního zkoušení produktů ke krmení.  
Na základě § 3 této vyhlášky byl ÚKZÚZ pověřen Ministerstvem zemědělství zveřejněním metod laboratorního zkoušení produktů ke krmení způsobem umožňujícím dálkový přístup.

**Metody zkoušení pro kontrolu složení krmných surovin a krmných směsí**

Číslo metody	Název metody	Kód
01	Stanovení obsahu vlhkosti a těkavých látek	B
02	Stanovení obsahu vlhkosti	A
03	Stanovení obsahu vlhkosti v živočišných a rostlinných tucích a olejích	A
04	Stanovení obsahu popela	A
05	Stanovení obsahu popela nerozpustného v kyselíně chlorovodíkové	A
10	Stanovení obsahu dusíkatých látek rozpustných působením pepsinu	C
11	Stanovení obsahu dusíkatých látek	A

Start | C:\Docume... | Donučená p... | C:\Docume... | Microsoft P... | VU\_NRL\_20... | ISO\_CD\_17... | Ústřední ko... | CS | Hledat v počítači | 125%

# Vývojové úkoly

- Je řešeno celkem 23 úkolů (2 ACH, 12 KK, 4 TO, 5 NRL)
- **VU A2/2011 Optimalizace stanovení P a S metodou M3**
- **VÚ K1/2010 Zavedení metody stanovení melaminu, kyseliny kyanurové, ammelidu a ammelinu v krmivech a jiných matricích metodou LC/MS/MS**
- **VÚ K17/2010 Stanovení specií arsenu v krmivech**
- **VÚ K 3/2011 Multireziduální metoda stanovení pesticidů – LC-MS/MS analýza**
- **VÚ L1/2011 Stanovení reziduí pesticidů v rostlinách (vinná réva)**
- **VÚ L2/2011 Stanovení reziduí dithiokarbamátových fungicidů**
- **VÚ L 3/2011 Stanovení vybraných perfluorovaných látek metodou UPLC-MS/MS**



# Mezinárodní spolupráce

- Projekty EU
- Spolupráce na tvorbě norem
  - Mezinárodní normy (ISO TC 190)
  - Evropské normy (CEN 345, CEN 400, CEN 223, CEN 327, CEN 260)
- Spolupráce s EU – RL
- Mezilaboratorní porovnávací zkoušky



# Spolupráce s EU - RL



- Těžké kovy v krmivech (EU RL – JRC, Geel, Belgie)
- Doplnkové látky v krmivech (EU RL – JRC, Geel, Belgie)
- Rezidua pesticidů v obilovinách (EU RL – DFVF Soeborg, Dánsko)
- Živočišné tkáně v krmivech (CRL – CRAW, Gembloux, Belgie)
- Mykotoxiny v krmivech (EU RL – JRC, Geel, Belgie)

# Spolupráce s EU - RL



Děkujeme za pozornost  
a těšíme se na Vaše dotazy