



ÚSTŘEDNÍ KONTROLNÍ A ZKUŠEBNÍ ÚSTAV ZEMĚDĚLSKÝ

Odbor dovozu a vývozu

Současná situace v ošetřování a označování dřevěných obalů

Petr Harašta





Současná situace – ošetřování a označování DOM

IPPC/ISPM 15/ČR

od roku 2002

od roku 2004 v české legislativě zákon 326/2004 Sb.

Poslední změna v 2011, vyhláška 384/2011 Sb.

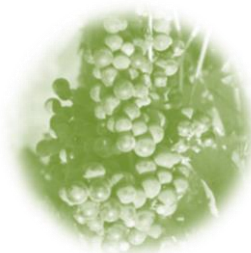
Celkem bylo zaregistrováno 596 subjektů

Provozovatelé 355 (vyřazeno 137)

Výrobci 74 (30 vyřazeno)

Kontroly, zejména dodržování TP

Od 2012 zabezpečení certifikátů hologramem





Současná situace – ošetřování a označování DOM

Tepelné ošetřování

56 stupňů C/30 minut – musí být v jádru dřeva, při ošetření měřeno v nejširší části DOM

1. Není prováděno dostatečně = pokud teplota sondy dosáhne 56 stupňů a uplyne čas 30 minut- **JE HOTOVO?** –Ano, ale jen v místě měření, jinak hotovo

NENÍ! tato teplota musí být v každém obalu, to představuje zejména **potřebu delšího času při ošetřování**, zvedne-li se i teplota, je větší jistota

2. Dokladováno záznamem o ošetření – jak záznam vznikl?

3. Přikládání kopií osvědčení – velmi často bez další ochrany – riziko padělání,

4. HT není vysušení/vysušení není HT – při provedení ošetření HT není zároveň provedeno vysušení (např. na 20%); při vysušení na 20% i méně nemusí proběhnout HT

5. Odkornění – dřevo zbaveno kůry, na dřevě nesmí být žádná kůra s výjimkou tolerance 3 cm zbytků,.. v celkové ploše 50 cm²
Objevují se zavádějící výklady tohoto požadavku!





Současná situace – ošetřování a označování DOM

Technologický postup

Jsou vypracovány v různých kvalitách (zásadní je obsah, musí odpovídat minimálním požadavkům)

Je-li popsáno to, co je požadováno= OK - schvaluje ÚKZÚZ

Musí být při HT dodržován!! Kontroly TP





Současná situace – ošetřování a označování DOM

Vedení záznamů

Záznamová zařízení s dataloggerem – v PC nebo tištěné formě

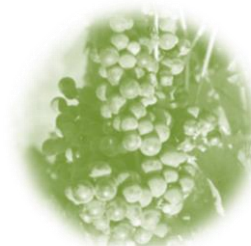
Uchovávají v agendě - ukládány alespoň po dobu platnosti osvědčení

Dokládány k dodávkám DOM odběratelům -???

Jsou předložené záznamy odpovídající?

Byly vytvořeny při ošetřování DOM?

Jsou dokládány skutečné záznamy?





Současná situace – ošetřování a označování DOM

Označování DOM

velmi často nečitelné – riziko problému při vývozu

neodpovídá vzorům – riziko při vývozu





Současná situace – ošetřování a označování DOM

Kvalita řeziva

Všeobecná kvalita řeziva na výrobu DOM (palet) je dána normami – tvrdá hniloba,...

Díky ISPM 15 jsou však DOM pod významnou kontrolou, v poslední době i kvalitativní (**USA**, Brazílie od 1.2.2016,..?), tzn. DOM vyvážené to těchto zemí **musí** splňovat dovozní požadavky (viz dále), a ty jsou často tvrdší než normy

Stále platí, že DOM používaný v EU nemusí být ošetřen a označen, s výjimkou palet EUR

Označené nemusí být ošetřené = pokles důvěryhodnosti označení





Současná situace – ošetřování a označování DOM

Zpřísnění kontrol a dovozních požadavků některých zemí jako reakce na globální zhoršení kvality DOM, DOM se značkou IPPC ztrácí důvěru – jsou označovány neošetřené nebo nedostatečně ošetřené DOM = výskyt živých stadií ŠO

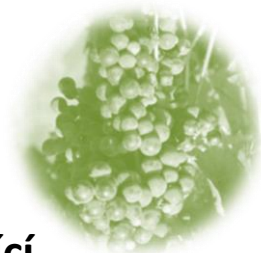
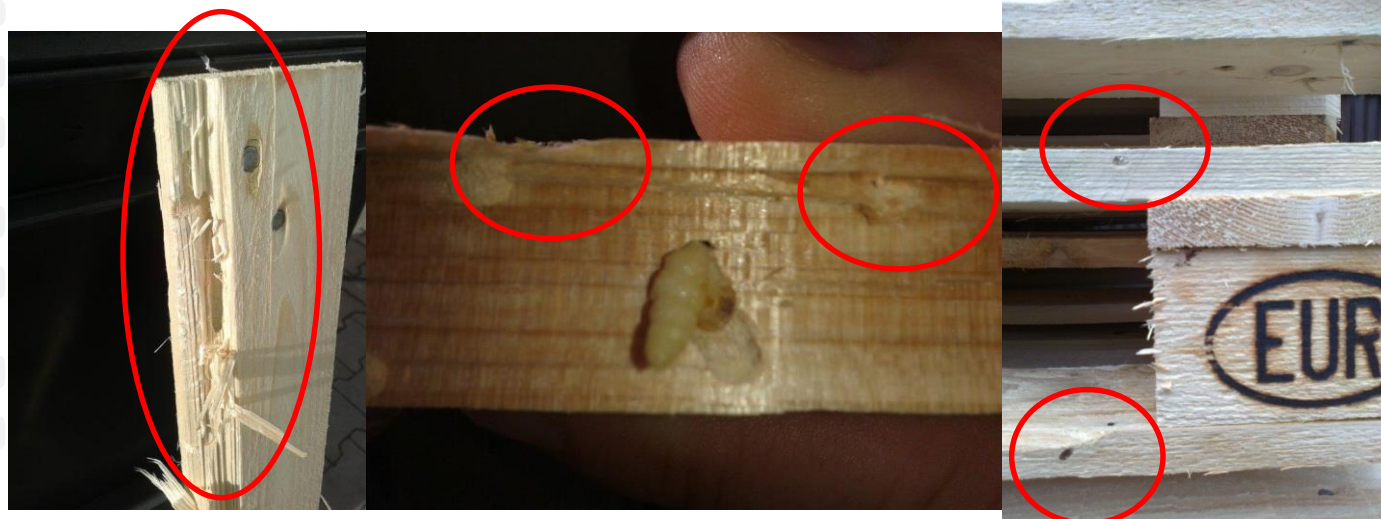
USA začaly před cca třemi lety vracet zásilky, tomu předcházelo doplnění/zpřísnění dovozních požadavků

2015/2016 zatím nejvíce vratek (týdně i několik zásilek)

Nese-li obal známky napadení je považován za neodpovídající požadavkům a je zkontrolován před vpuštěním na území USA

Nejčastější kontroly u zásilek do automobilového průmyslu!!

USA – „černá listina“ – výrobců DOM



www.ukzuz.cz



Současná situace – ošetřování a označování DOM

Neoprávněné označování DOM, padělky značek, osvědčení

Nadměrný rozmach „podvodníků“, padělky zejména u palet (vratných i jednorázových)

ÚKZÚZ registruje tyto skutečnosti – často však osoby, které mají tyto zkušenosti, nechtějí na takového výrobce/opravce „ukázat“

Výrobci u ÚKZÚZ neregistrovaní používají značky subjektů, od kterých odebírají ošetřené řezivo k výrobě DOM je v rozporu s předpisy!!!

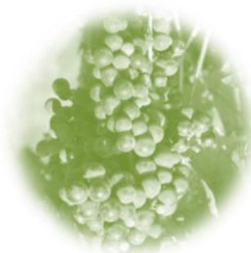




Současná situace – ošetřování a označování DOM

Značky okopírované nebo vymyšlené

Pokud okopírované dost těžko rozpoznatelné, těžko vysledovatelné – občasné upozornění na tuto činnost – řešení téměř bez úspěchu





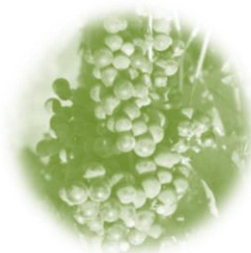
Současná situace – ošetřování a označování DOM

IPPC – ochranná známka

Každý kdo použije značku se symbolem IPPC, která mu nebyla ÚKZÚZ přidělena, dopouští se porušení práv duševního vlastnictví

- ten kdo značku padělal, i ten, kdo používá značku jiného subjektu!!

ÚKZÚZ čeká na souhlas držitele registrace OZ, aby mohl zahájit činnosti na tomto úseku ve spolupráci s CS v rámci ČR.





Děkuji za pozornost

ÚKZÚZ
Odbor dovozu a vývozu
Pracoviště DOM
Zemědělská 1a
61300 Brno
tel. 545 110 458
E-mail: petr.harasta@ukzuz.cz
www.ukzuz.cz