



ÚSTŘEDNÍ KONTROLNÍ A ZKUŠEBNÍ ÚSTAV ZEMĚDĚLSKÝ

ISO 9001: 2008

www.ukzuz.cz

**System kontrol nakládání s přípravky na ochranu rostlin
u profesionálních uživatelů**

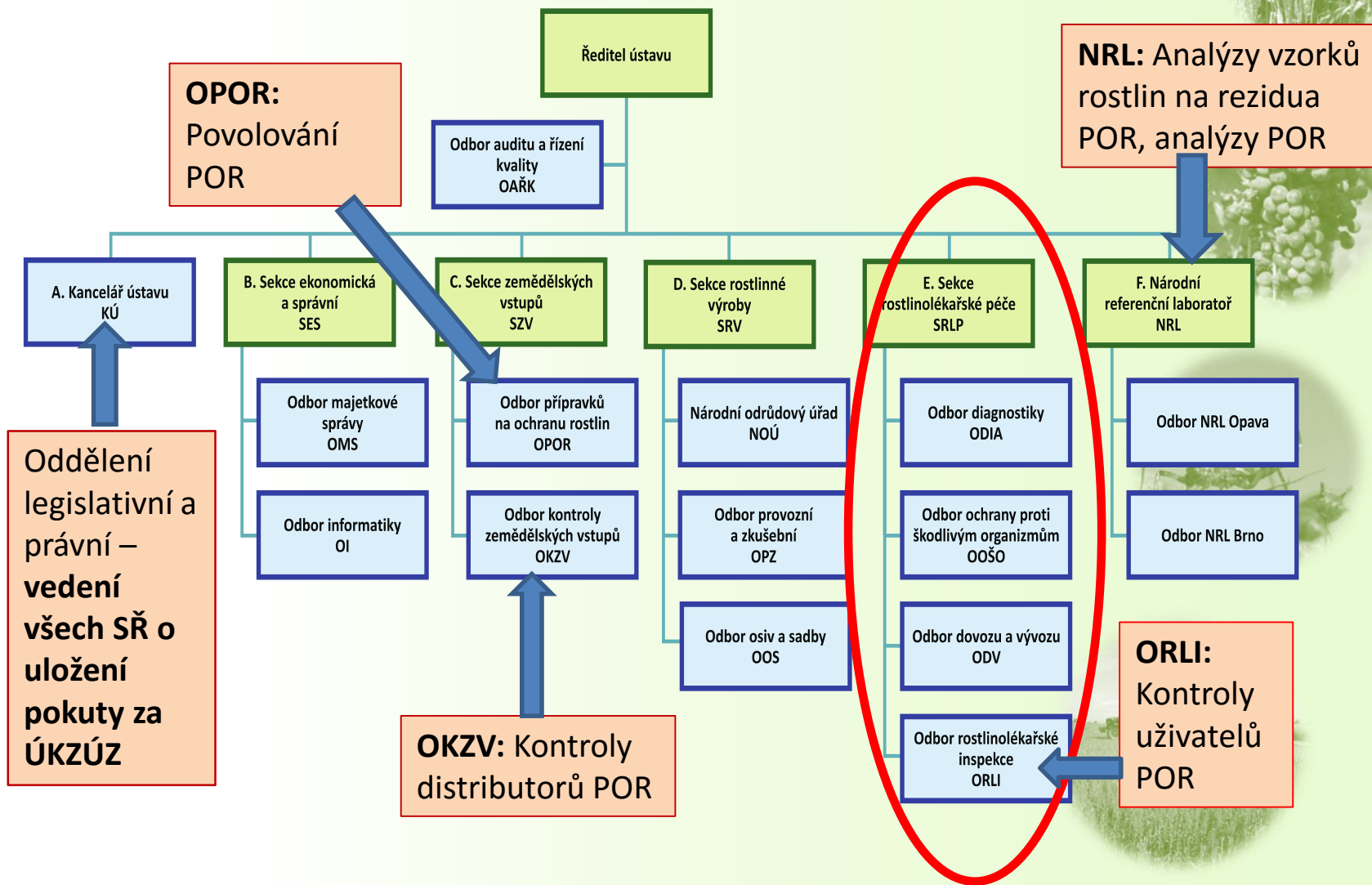
Andrea Blažková, Odbor rostlinolékařské inspekce

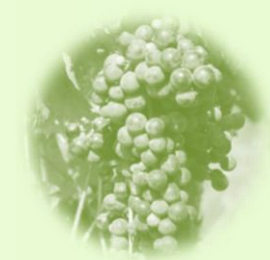
Praha, 19. května 2016





ORGANIZAČNÍ STRUKTURA ÚSTAVU





Ředitelka ORLI

Ekonomka

Asistentka

Oddělení
koordinace
kontrol (5)

OdRLI
Brno
ŠO: 12
POR: 9

OdRLI
H. Brod
ŠO: 15
POR: 9

OdRLI
Opava
ŠO: 11
POR: 10

OdRLI
Planá
ŠO: 11
POR: 9

OdRLI
Plzeň
ŠO: 10
POR: 6

OdRLI
Praha
ŠO: 14
POR: 9

OdRLI
Žatec
ŠO: 12
POR: 8

www.ukzuz.cz

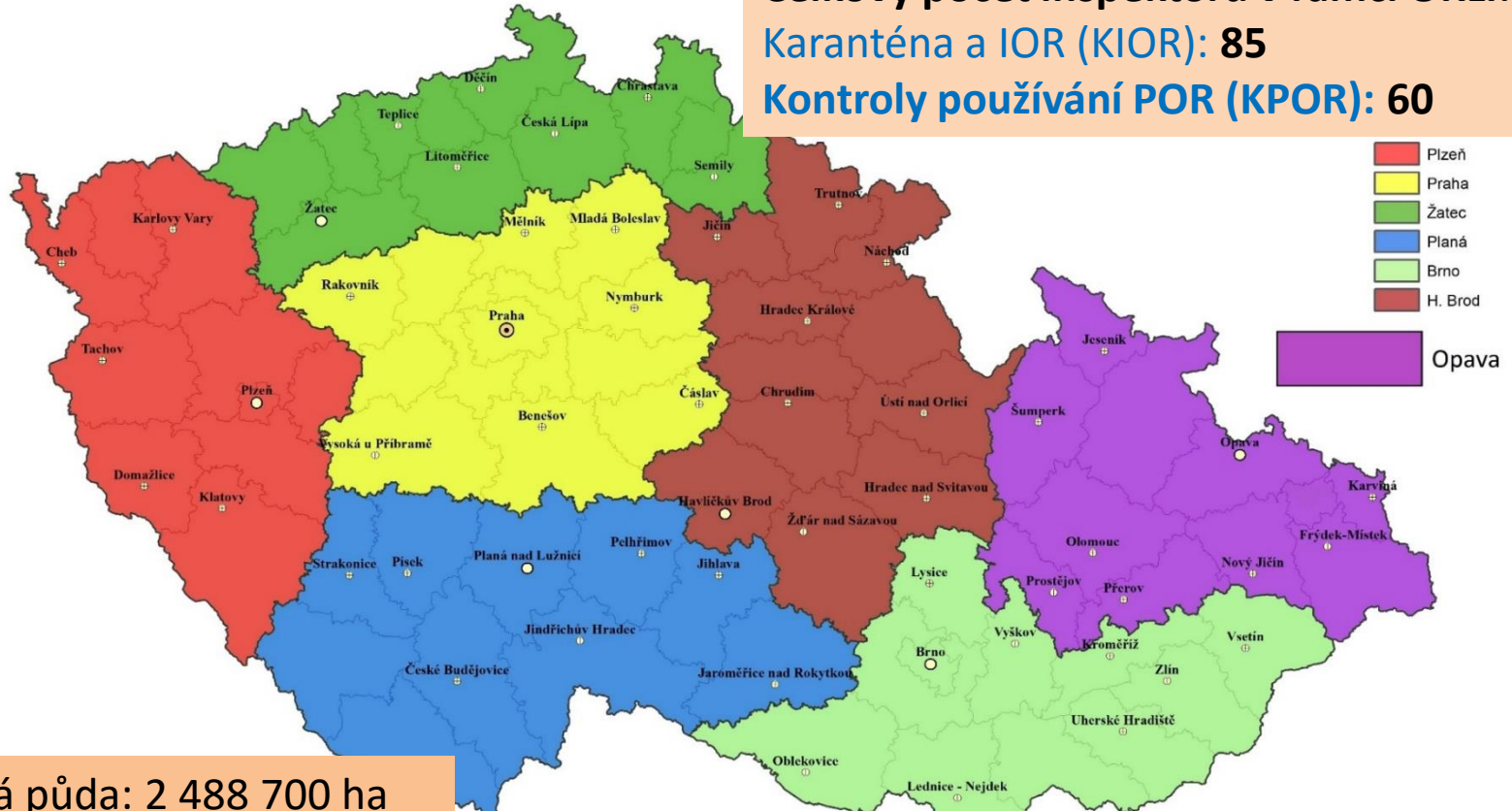


Oddělení rostlinolékařské inspekce

Celkový počet inspektorů v rámci ORLI:

Karanténa a IOR (KIOR): 85

Kontroly používání POR (KPOR): 60



Orná půda: 2 488 700 ha
Sady: 17 590 ha
Vinice: 14 590 ha
Chmelnice: 5 000 ha
Zemědělská p.: 3,5 mil. ha

KIOR: počet registrovaných osob dle zákona o RLP: **3966**, každý rok cca **2000 SRK**.

KPOR: počet žadatelů o dotace: cca **30 000**, počet kontrolovaných subjektů/rok cca **1700** – používání POR



ÚSTŘEDNÍ KONTROLNÍ A ZKUŠEBNÍ ÚSTAV ZEMĚDĚLSKÝ

Přehled činností, které musí být zabezpečeny skupinou specialistů na kontroly POR v rámci sedmi regionálních oddělení rostlinolékařské inspekce

- 1. Kontrola nakládání s přípravky** na ochranu rostlin u uživatelů (skladování POR, používání POR, vedení záznamů o jejich použití, funkční způsobilost ZAP, nakládání s POR odborně způsobilou fyzickou osobou)
- 2. Zabezpečení zkoušek odborné způsobilosti** dle § 86 zákona č. 326/2004 Sb.
- 3. Šetření podnětů v souvislosti s úhyny včel (KVS), zasažením necílové plochy při aplikaci POR** a podnětů KHS, správců vodních zdrojů v návaznosti na zjištěné nadlimitní hodnoty metabolitů účinných látek POR v pitné vodě
- 4. Zabezpečení sběru dat o spotřebě POR od uživatelů pesticidů a zápis do programu STATPOR pro účely statistického zpracování** dle Nařízení EP a R č. 1185/2009 o statistice pesticidů (ČSÚ, MZe, MŽP, ČHMÚ, držitelé povolení POR, KHS, obce, správci vodních zdrojů – monitoring účinných látek POR a jejich metabolitů v pitné vodě)
- 5. Zpracování stanovisek k žádostem o schválení plánu letecké aplikace POR, mimořádné LA, vydávání povolení k jednotlivé LA POR a kontrola dodržování požadavků uvedených v tomto povolení**





ÚSTŘEDNÍ KONTROLNÍ A ZKUŠEBNÍ ÚSTAV ZEMĚDĚLSKÝ

Kontroly nakládání s přípravky na ochranu rostlin u uživatelů dle jejich typu:

1. Kontroly podmíněnosti (Cross compliance, CC)
2. Kontroly národní (NK)
3. Kontroly delegované SZIF na základě smlouvy o součinnosti (DK)

Plánování kontrol nakládání s POR:

1. Kontroly CC – 1 % žadatelů o dotace, na základě RA ÚKZÚZ – OdKK
2. Kontroly NK – dle plánu kontrol, na základě RA ÚKZÚZ – OdKK (žadatelé i nežadatelé o dotace – SRK, mořičky, sklady rostl. produktů na podnět (úhyny včel, úlety POR...))
3. Kontroly DK – na základě RA – SZIF, cíleného výběru

Při průniku RA OKZV (oblast používání hnojiv) a ORLI (POR), popř. i průniku s plánem kontrol subjektů delegovaných SZIF jsou prováděny společné kontroly (CC, DK, NK).





ÚSTŘEDNÍ KONTROLNÍ A ZKUŠEBNÍ ÚSTAV ZEMĚDĚLSKÝ

Výběr subjektů (žadatelů o dotace) ke kontrole podmíněnosti a pro národní kontroly nakládání s POR je prováděn OdKK na základě rizikové analýzy ÚKZÚZ s využitím následujících faktorů:

- výměra orné půdy celkem
- výměra orné půdy v ochranných pásmech vodních zdrojů
- výměra vinic celkem
- výměra vinic v ochranných pásmech vodních zdrojů
- výměra ovocných sadů v intenzivním ovocnářství celkem
- výměra ovocných sadů v intenzivním ovocnářství v ochranných pásmech vodních zdrojů
- výměra chmelnic celkem
- výměra chmelnic v ochranných pásmech vodních zdrojů
- výměra orné půdy v integrované produkci zeleniny
- koeficient rizikovosti, výsledky kontrol předchozích let

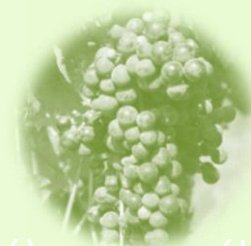




Přehled výsledků kontrol nakládání s POR dle typu kontroly

Typ kontroly používání POR	Počet kontrol celkem v roce 2014	Počet kontrol celkem v roce 2015	Počet kontrol se závadami z celkového počtu kontrol v roce 2014	Počet kontrol se závadami z celkového počtu kontrol v roce 2015
Kontroly podmíněnosti (CC)	522	390	27	28
Národní kontroly	1 246	1145	74	55
Kontroly delegované SZIF	289	619	3	3

Procento kontrol se zjištěnými závadami (dle jejich typu – CC, národní, delegované), z celkového počtu kontrol se pohybuje v rozmezí od 3 do 6 %.

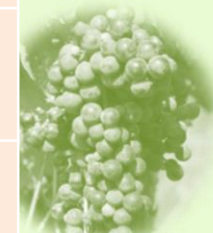




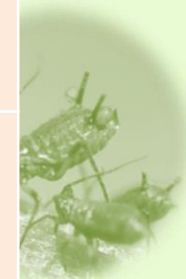
ÚSTŘEDNÍ KONTROLNÍ A ZKUŠEBNÍ ÚSTAV ZEMĚDĚLSKÝ

Přehled počtu kontrol se zjištěným porušením požadavku CC

Požadavek CC/ rok	2013	2014	2015
PPH 10/1 (používání povolených POR)	11	9	9
PPH 10/2 (používání POR v povoleném rozsahu)	19	27	24
PPH 10/3 (nepřekračování max. povolených dávek POR)	6	11	11
PPH 10/4 (použití POR v II. stupni OPVZ v souladu s pokyny k ochraně vod)	31	30	15
PPH 10/5 (použití POR v souladu s pokyny k ochraně včel a zvěře, aby nedošlo k jejich úhynu)	3	2	3
PPH 10/6 (nezasažení rostlin mimo pozemek, na němž byla provedena aplikace POR)	10	8	11
PPH 10/7 (dodržování ochranné vzdálenosti při aplikaci POR od povrchové vody)	-	-	2



z céikového

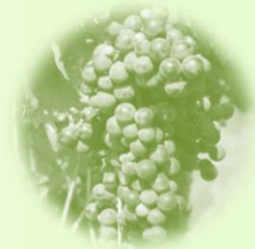




Přehled počtu vydaných ÚO a uložených pokut na základě výsledků kontrol

Rok	Počet vydaných ÚO	Počet uložených pokut za porušení zákona o RLP v oblasti nakládání s POR
2014	27	38
2015	17	72

V roce 2015 bylo vydáno 17 úředních opatření, z toho bylo cca 65 % vydáno z důvodu porušení § 86 zákona (absence fyzické osoby odborně způsobilé k nakládání s POR), cca 29 % ÚO z důvodu zjištění, že používané zařízení pro aplikaci přípravků nesplňovalo podmínky způsobilosti dle zákona o rostlinolékařské péči.





Odborná způsobilost osob pro nakládání s POR

V roce 2015 bylo uspořádáno regionálními odděleními ORLI 169 zkoušek, během kterých bylo vyzkoušeno celkem 1832 žadatelů, z toho 1351 žadatelů o II. stupeň a 481 žadatelů o III. stupeň odborné způsobilosti. Na základě vykonané zkoušky bylo v roce 2015 vydáno 1695 „Osvědčení II. a III. stupně“.

Statistika spotřeby POR

ORLI zajistilo sběr a zápis dat o spotřebě POR za rok 2015 od 3142 subjektů.

Zpracování statistiky a zveřejnění spotřeby účinných látek obsažených v POR na webu ÚKZÚZ – dle jednotlivých let a od roku 2013 dle jednotlivých krajů a okresů.

<http://intranet.ukzuz.cz/public/web/ukzuz/portal/pripravky-na-or/statistika-a-spotreba--ul/spotreba-pripravku-na-or/spotreba-v-jednotlivych-letech/>





Web ÚKZÚZ – Přípravky na ochranu rostlin – Spotřeba účinných látek obsažených v POR

Veřejné zakázky Úřední desky Tiskový servis Kalendář akcí Legislativa Kontakty E-podatelna Česky English

 **ÚKZÚZ**
Ústřední kontrolní a zkušební ústav zemědělský

eAGRI ▶ Hledaný výraz **Hledej** Podrobné hledání ▶

Ústřední kontrolní a... > ... > [Spotřeba účinných látek...](#) > [Spotřeba v jednotlivých letech](#) Přihlásit

- ▶ [O ústavu](#)
- ▶ [Zemědělská inspekce](#)
- ▶ [Dovoz a vývoz rostlin](#)
- ▶ [Odrůdy](#)
- ▶ [Osivo a sadba](#)
- ▶ [Trvalé kultury](#)
- ▶ [Ochrana proti škodlivým organismům](#)
- ▶ [Přípravky na ochranu rostlin](#)
 - ▶ [Klasifikace přípravku a pomocného prostředku](#)
 - ▶ [Povolování přípravků](#)
 - ▶ [Účinné látky v POR - statistika, spotřeba](#)

Spotřeba v jednotlivých letech

Spotřeba přípravků na ochranu rostlin (POR) a dalších prostředků (DP) a spotřeba účinných látek obsažených v POR a DP v jednotlivých letech (od roku 2009 pouze spotřeba účinných látek obsažených v POR a DP)

rok	česká verze	anglická verze
2014	PDF	PDF
2013	PDF	PDF
2012	PDF	PDF
2011	PDF	PDF
2010	PDF	
2009	PDF	
2008	PDF	

Novinky

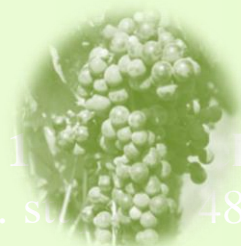
[Pozvánka na pracovní setkání na téma nového nařízení ES v oblasti hnojivých výrobků](#)
26.5.2016 9:00 – 11:00

[Konference k problematice pesticidů](#)
19.5.2016 9:15 – 16:00

[Oznámení o vyhlášení výběrového řízení na služební místo Rada/Inspektor v Oddělení osiv a sadby Praha a Plzeň, Odbor osiv a sadby](#) (PDF, 474 KB)

[Další novinky >](#)

RLI 1... k,
o II. s... 481
bylo v roce 2015



www.ukzuz.cz





Děkuji Vám za pozornost.

Jméno: Ing. Andrea Blažková
vedoucí Oddělení koordinace kontrol

E-mail: andrea.blazkova@ukzuz.cz

Útvar: Odbor rostlinolékařské inspekce

Adresa pracoviště: Zemědělská 1a, 613 00 Brno

