



ÚSTŘEDNÍ KONTROLNÍ A ZKUŠEBNÍ ÚSTAV ZEMĚDĚLSKÝ

Komise pro Seznam doporučených odrůd pšenice

SEZNAM DOPORUČENÝCH ODRŮD 2020

PŠENICE OZIMÁ

V České republice, obdobně jako v jiných zemích Evropské unie, jsou vytvářeny Seznamy doporučených odrůd hlavních polních plodin, jejichž cílem je:

- usnadnit orientaci uživatelů v širokém sortimentu nabízených odrůd,
- poskytnout pěstitelům i zpracovatelům objektivní a nezávislé informace o odrůdách,
- umožnit pěstitelům minimalizovat rizika ztrát související s odrůdovými vlastnostmi.

V čem se Seznam doporučených odrůd liší od obdobných přehledů odrůd:

- **široká síť pokusných míst** – každoročně jsou pokusy s ozimou pšenicí zakládány na 25 lokalitách ÚKZÚZ a spolupracujících privátních subjektů,
- **odborné zakládání a metodické vedení pokusů** – odrůdy se vysévají ve 3 (2) opakováních, během vegetace je průběžně hodnocen stav porostů a kvalita ošetření a poškozené pokusy jsou z hodnocení vyloučeny,
- **víceleté hodnocení** (minimum 3 roky) – umožňuje vyhodnotit ročníkovou stabilitu výnosu a dalších důležitých kvalitativních a agronomických vlastností,
- **přímé srovnání odrůd** v jednom pokusu – eliminuje se vliv předplodiny, hnojení, ošetřování a abiotických stresových faktorů,
- **jednotná a srozumitelná stupnice** pro hodnocení vlastností všech zkoušených odrůd,
- **objektivnost a nezávislost výsledků.**

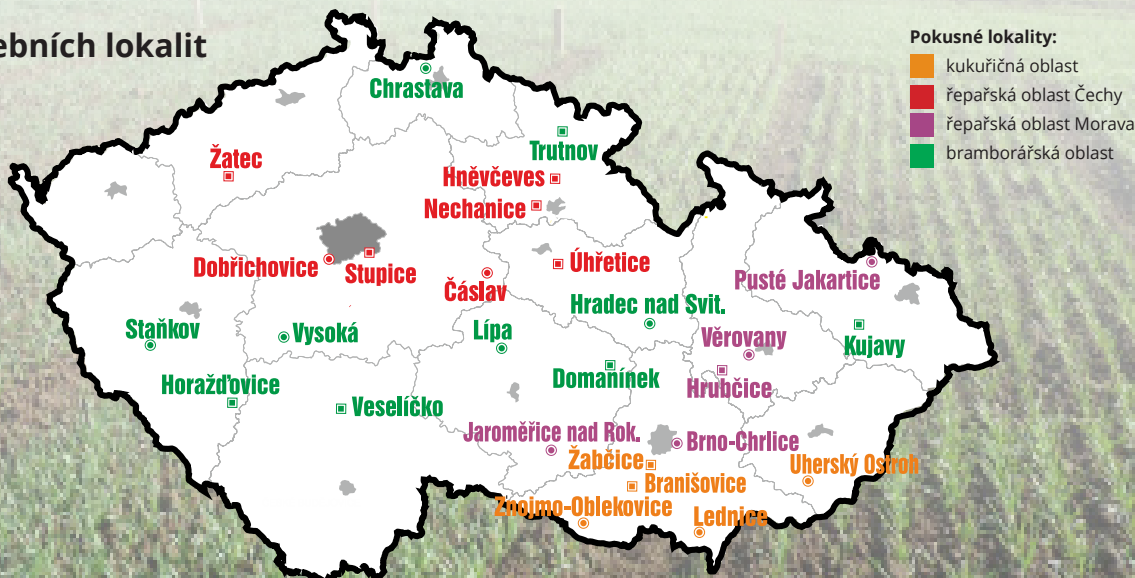
Jak se odrůda do zkoušeného sortimentu dostane:

- základní podmínkou je **registrace odrůdy v ČR**,
- po úspěšném ukončení registračních zkoušek může **udržovatel nebo zmocněný zástupce podat žádost** o zařazení odrůdy do zkoušek pro Seznam doporučených odrůd.

Seznam doporučených odrůd umožňuje:

- porovnání odrůd,
- odhad intenzifikačních vstupů (modifikaci pěstebních opatření) – dle úrovně odolnosti proti chorobám a poléhání,
- usuzovat na ročníkovou stabilitu kvalitativních parametrů,
- orientovat se podle stručného slovního hodnocení při výběru odrůdy pro konkrétní účel využití produkce,
- v případě zájmu lze na www.ukzuz.cz najít detailní hodnocení, ze kterého charakteristika odrůd vychází.

Mapa zkušebních lokalit



Kategorie doporučení:

- **předběžně doporučené** **PD** – nově zařazené odrůdy s nejméně tříletými výsledky zkoušení,
- **doporučené** **D** – odrůdy splňující kritéria pro doporučení zkoušené nejméně čtyři roky,
- **ostatní** **O** – odrůdy nesplňující některé z kritérií pro doporučení.

Výchozími kritérii pro hodnocení odrůd jsou výnos zrna, jakost a agronomické vlastnosti (ranost, odolnost proti poléhání, odolnost vůči chorobám a zimovzdornost).

Podrobné informace jsou k dispozici na webových stránkách ÚKZÚZ (www.ukzuz.cz) nebo v publikaci SEZNAM DOPORUČENÝCH ODRŮD, která je každoročně v jarním období aktuálně vydávána.



Elitní odrůdy (E)

BERNSTEIN CPG

D

Polopozdní až pozdní odrůda elitní (E) jakosti. Rostliny má méně odnožující, vysoké, zrno středně velké.

Přednosti:

Stabilní číslo poklesu, velmi vysoký obsah dusíkatých látek, vysoká objemová hmotnost.

Odolnost proti napadení žlutou rzivostí pšenice (rzí plevovou).

Pěstitelská rizika:

Malá odolnost proti vymrzání.

Udržovatel: Syngenta Seeds GmbH, Německo

Zástupce v ČR: B O R, s.r.o.

BUTTERFLY CPG

D

Polopozdní až pozdní odrůda elitní (E) jakosti. Rostliny má méně odnožující, vysoké, zrno velké.

Přednosti:

Velmi vysoký obsah dusíkatých látek.

Střední odolnost proti vymrzání.

Pěstitelská rizika:

Výrazná nemá.

Udržovatel: SELGEN, a.s.

Zástupce v ČR: SELGEN, a.s.

GENIUS CPG

D

Středně raná odrůda elitní (E) jakosti. Rostliny má středně odnožující, středně vysoké, zrno středně velké až malé.

Přednosti:

Vysoký obsah dusíkatých látek.

Střední odolnost až odolnost proti vymrzání.

Pěstitelská rizika:

Výrazná nemá.

Udržovatel: NORDSAAT Saatzucht GmbH, Německo

Zástupce v ČR: SAATEN - UNION CZ s.r.o.

JULIE CPG

D

Poloraná odrůda elitní (E) jakosti. Rostliny má méně odnožující, středně vysoké, zrno velké.

Přednosti:

Střední odolnost až odolnost proti vymrzání.

Pěstitelská rizika:

Menší odolnost proti poléhání.

Menší odolnost proti napadení padlím pšenice (padlím travním).

Udržovatel: SELGEN, a.s.

Zástupce v ČR: SELGEN, a.s.

Kvalitní odrůdy (A)

ASKABAN CPG

PD

Polopozdní odrůda kvalitní (A) jakosti. Rostliny má velmi dobře odnožující, středně vysoké, zrno velké.

Přednosti:

Velmi vysoký obsah dusíkatých látek, stabilní číslo poklesu.

Střední odolnost až odolnost proti vymrzání.

Odolnost proti napadení žlutou rzivostí pšenice (rzí plevovou).

Pěstitelská rizika:

Menší odolnost proti napadení hnědou rzivostí pšenice (rzí pšeničnou).

Udržovatel: Deutsche Saatveredelung AG, Německo

Zástupce v ČR: Ing. Marian Špunar

ASORY CPG

PD

Polopozdní až pozdní odrůda kvalitní (A) jakosti. Rostliny má velmi dobře odnožující, středně vysoké, zrno středně velké.

Přednosti:

Stabilní číslo poklesu.

Odolnost proti napadení padlím pšenice (padlím travním).

Pěstitelská rizika:

Menší odolnost proti napadení hnědou rzivostí pšenice (rzí pšeničnou).

Udržovatel: SECOBRA Saatzucht GmbH, Německo

Zástupce v ČR: B O R, s.r.o.

BALITUS CPG

D

Poloraná odrůda kvalitní (A) jakosti. Rostliny má méně odnožující, středně vysoké, zrno středně velké.

Přednosti:

Stabilní číslo poklesu.

Odolnost proti poléhání, odolnost proti napadení padlím pšenice (padlím travním), střední odolnost proti vymrzání.

Pěstitelská rizika:

Menší odolnost proti napadení hnědou rzivostí pšenice (rzí pšeničnou).

Udržovatel: Saatzucht Donau Ges.m.b.H. & CoKG, Rakousko

Zástupce v ČR: SAATBAU ČESKÁ REPUBLIKA s.r.o.

BOHEMIA CPG

D

Poloraná odrůda kvalitní (A) jakosti. Rostliny má méně odnožující, vysoké až velmi vysoké, zrno velké.

Přednosti:

Vysoký obsah dusíkatých látek.

Odolnost proti vymrzání.

Pěstitelská rizika:

Náchylnost k napadení plísňí sněžnou.

Udržovatel: SELGEN, a.s.

Zástupce v ČR: SELGEN, a.s.

DAGMAR^{CPG}



Poloraná odrůda kvalitní (A) jakosti. Rostliny má velmi dobře odnožující, středně vysoké, zrno velké.

Přednosti:

Stabilní číslo poklesu, vysoká objemová hmotnost. Odolnost proti napadení žlutou rzivostí pšenice (rzí plevovou), menší náchylnost k napadení růžováním klasu pšenice (fuzariózami klasů).

Pěstitelská rizika:

Menší odolnost proti napadení padlím pšenice (padlím travním) a hnědou rzivostí pšenice (rzí pšeničnou).

Udržovatel: *Limagrain Central Europe Cereals, s.r.o.*

Zástupce v ČR: *Limagrain Central Europe Cereals, s.r.o.*

ELLY^{PO}



Poloraná odrůda kvalitní (A) jakosti. Rostliny má velmi dobře odnožující, středně vysoké, zrno středně velké.

Přednosti:

Vysoká objemová hmotnost. Střední odolnost proti vymrzání.

Pěstitelská rizika:

Menší odolnost proti napadení hnědou rzivostí pšenice (rzí pšeničnou).

Menší odolnost proti poléhání.

Udržovatel: *SELGEN, a.s.*

Zástupce v ČR: *SELGEN, a.s.*

FAKIR^{CPG}



Polopozdní odrůda kvalitní (A) jakosti. Rostliny má středně odnožující, středně vysoké, zrno středně velké.

Přednosti:

Vysoký obsah dusíkatých látek. Odolnost proti vymrzání, odolnost proti napadení žlutou rzivostí pšenice (rzí plevovou).

Pěstitelská rizika:

Výrazná nemá.

Udržovatel: *Syngenta Seeds GmbH, Německo*

Zástupce v ČR: *SOUFFLET AGRO a.s.*

GAUDIO^{CPG}



Raná osinatá odrůda kvalitní (A) jakosti. Rostliny má velmi dobře odnožující, středně vysoké, zrno středně velké.

Přednosti:

Stabilní číslo poklesu, vysoká objemová hmotnost. Střední odolnost až odolnost proti vymrzání. Odolnost proti poléhání a napadení padlím pšenice (padlím travním).

Pěstitelská rizika:

Výrazná nemá.

Udržovatel: *Saatzucht Donau Ges.m.b.H., Rakousko*

Zástupce v ČR: *PROSEV s.r.o.*

ILLUSION^{CPA}



Středně raná odrůda kvalitní (A) jakosti. Rostliny má středně odnožující, středně vysoké, zrno středně velké.

Přednosti:

Vysoký obsah dusíkatých látek. Odolnost proti poléhání. Nositel genu rezistence proti napadení pravým stéblolamem *Pch1*.

Pěstitelská rizika:

Menší odolnost proti napadení hnědou rzivostí pšenice (rzí pšeničnou).

Nižší úroveň a malá stabilita čísla poklesu.

Udržovatel: *SELGEN, a.s.*

Zástupce v ČR: *SELGEN, a.s.*

KWS ELEMENTARY^{CPG}



Polopozdní odrůda kvalitní (A) jakosti. Rostliny má středně odnožující, středně vysoké, zrno středně velké až malé.

Přednosti:

Vysoký obsah dusíkatých látek, stabilní číslo poklesu.

Pěstitelská rizika:

Výrazná nemá.

Udržovatel: *KWS LOCHOW GMBH, Německo*

Zástupce v ČR: *SOUFFLET AGRO a.s.*

PATRAS^{CPG}



Polopozdní odrůda kvalitní (A) jakosti. Rostliny má méně odnožující, středně vysoké, zrno velké.

Přednosti:

Střední odolnost až odolnost proti vymrzání.

Pěstitelská rizika:

Nižší objemová hmotnost. Menší odolnost proti napadení hnědou rzivostí pšenice (rzí pšeničnou). Menší odolnost proti poléhání.

Udržovatel: *Deutsche Saatveredelung AG, Německo*

Zástupce v ČR: *OSEVA PRO s.r.o.,*

SAATEN - UNION CZ s.r.o.

PIRUETA^{CPA}



Raná odrůda kvalitní (A) jakosti. Rostliny má velmi dobře odnožující, středně vysoké až nízké, zrno středně velké.

Přednosti:

Stabilní číslo poklesu, vysoká objemová hmotnost.

Pěstitelská rizika:

Výrazná nemá.

Udržovatel: *SELGEN, a.s.*

Zástupce v ČR: *SAATEN - UNION CZ s.r.o.*

SALLY^{CPA}



Poloraná odrůda kvalitní (A) jakosti. Rostliny má středně odnožující, středně vysoké, zrno středně velké.

Přednosti:

Vysoký výnos.

Pěstitelská rizika:

Menší odolnost proti napadení hnědou rzivostí pšenice (rzí pšeničnou). Menší odolnost až náchylnost k poléhání.

Udržovatel: *SELGEN, a.s.*

Zástupce v ČR: *SELGEN, a.s.*

TURANDOT^{CPG}



Polopozdní odrůda kvalitní (A) jakosti. Rostliny má středně odnožující, středně vysoké, zrno velké.

Pěstitelská rizika:

Nižší úroveň a malá stabilita čísla poklesu. Menší odolnost proti poléhání.

Udržovatel: *SELGEN, a.s.*

Zástupce v ČR: *SELGEN, a.s.*

Významné hospodářské vlastnosti odrůd pšenice ozimé (ÚKZÚZ, 2016–2019)

Kategorie doporučení Pekařská jakost	Základní sortiment																						Raný sortiment																						
	D	D	PD	PD	D	D	D	D	D	D	D	D	PD	PD	D	D	D	D	D	D	D	D	D	D	D	D	D	D	D	D	D	D	D	D	D	D	D	D	D	D	D	D	D	D	D
	elitní (E)	kvalitní (A)										chlebová (B)										C _k nevhodná pro pekařské využití (C)										D	E	kvalitní (A)										D	B
	Butterfly	Bernstein	Genius	KWS Elementary *	Asory *	Illusion *	Askaban *	Patras	Fakir	Turandot	KWS Silverstone	Atuan	Hytí	LG Orlice	Fururum	Gordian	LG Mocca *	Chevignon *	Collector *	RGT Sacramento	Johnson	Hyking	Vanessa	Frisky	Julie	Sally	Pirueta	Elly	Ballus	Gaudio	Dagmar	Bohemia	Steffi	RGT Cesario											
Průměr standardních odrůd (t/ha ²)																																													
Výnos zrna (%) neošetřená varianta pěstování																																													
Kukuřičná	8,13	81	80	87	90	89	89	89	89	90	86	94	88	91	93	96	92	93	97	91	97	96	97	89	94	7,85	90	88	94	87	89	87	87	86	88	90									
Řepařská Čechy	10,11	84	83	82	90	91	87	86	87	85	92	85	87	87	92	90	89	96	93	93	93	92	92	86	89	9,72	85	89	88	81	85	86	85	81	88	89									
Řepařská Morava	8,54	84	82	87	93	94	90	91	90	89	95	89	91	96	96	94	98	97	95	97	97	96	87	93	8,25	89	93	94	89	91	88	91	85	91	93										
Brambořácká	9,21	80	81	83	89	92	88	89	86	85	84	92	87	90	90	90	95	95	89	89	89	96	87	91	8,70	86	88	91	86	87	86	87	85	89	94										
Výnos zrna (%) ošetřená varianta pěstování																																													
Kukuřičná	8,84	92	89	93	100	100	99	97	96	97	94	103	107	101	102	100	101	106	103	107	108	106	99	99	8,86	100	103	104	100	100	98	98	96	100	100										
Řepařská Čechy	11,38	97	95	94	102	101	100	99	98	98	97	106	104	104	103	100	99	107	106	106	105	105	102	100	11,35	99	107	100	100	100	98	98	95	103	100										
Řepařská Morava	9,19	93	93	94	101	100	100	99	96	96	97	104	105	102	104	100	104	104	104	106	105	104	97	101	9,13	99	105	104	100	99	99	99	95	101	100										
Brambořácká	10,39	93	94	93	101	104	98	100	98	99	96	105	104	103	103	100	103	108	106	101	101	109	108	102	101	9,90	99	103	101	99	98	98	99	98	102	104									
Kvalita zrna:																																													
Sedimentační test Zelený (ml)	62	65	60	63	46	44	59	52	64	49	43	50	43	40	50	41	18	41	38	36	33	41	28	41	63	44	46	57	50	53	64	36	53												
Obsah dusíkatých látek v sušině (%)	15,2	15,2	14,4	14,8	13,2	14,3	14,1	14,3	13,9	12,8	13,2	13,3	12,9	13,7	13,4	12,9	13,1	13,2	13,0	12,6	12,7	13,1	12,7	13,9	13,3	13,4	14,1	13,4	13,4	13,3	14,5	13,0	13,2												
Číslo poklesu (s)	397	404	434	411	413	304	392	432	418	320	415	367	305	373	415	396	301	390	364	377	336	345	324	356	387	404	402	381	377	383	385	410	299	362											
Stabilita čísla poklesu	0	+	0	+	+	-	+	0	0	-	0	-	-	0	0	-	-	0	-	0	-	-	+	+	0	0	0	+	0	+	+	0	-	-											
Objemová hmotnost (g.l ⁻¹)	797	820	802	800	787	804	800	776	799	797	774	783	783	790	787	788	789	777	771	785	756	770	750	799	808	807	811	813	795	818	817	789	797	783											
Alveograf - W - energie (10 ⁻⁴ J)	273	369	368	331	273	224	304	273	373	273	244	239	206	195	242	225	69	221	185	213	177	255	135	203	331	236	249	260	252	248	267	313	156	275											
Alveograf - P/L	1,5	0,6	1,2	0,5	0,7	0,6	0,6	0,5	1,4	0,3	0,9	0,9	0,4	0,4	0,5	0,7	0,2	0,4	1,1	0,9	0,5	0,8	0,2	0,4	0,8	0,7	0,7	1,1	0,6	0,7	0,8	0,6	0,3	1,1											
Tvrdoost - PSI (%)	13	15	14	15	13	14	13	16	14	16	14	14	15	13	15	14	23	15	13	14	16	15	21	14	13	12	13	13	13	13	14	13	18	15											
Obsah DON (mg.kg⁻¹) - testy odolnosti proti napadení různými druhy pšenice (fuzariázami klasů)																																													
Fusarium culmorum - VÚRV Ruzyně, v.v.i.	59	61	58	81	63	53	101	89	74	45	73	91	44	112	117	69	67	79	127	84	51	94	69	95	54	105	51	71	61	46	38	50	55	97											
Testy po kukuřici - ÚKZÚZ	2,9	2,6	3,7	3,7	3,3	2,0	5,6	3,0	3,5	2,7	6,5	4,0	2,0	6,3	7,1	6,5	5,9	6,7	4,4	3,8	8,7	4,6	6,5	5,4	2,4	3,8	1,7	2,8	2,0	1,4	1,2	3,4	2,1	7,9											

Relativní výnosy jsou u základního sortimentu vztaženy k průměru standardních odrůd Asory, Genius, Gordian, RGT Sacramento v ošetřené variantě pěstování, u raného sortimentu k průměru všech odrůd.

Stabilita čísla poklesu: + vysoká, 0 střední, - malá

* Nově registrované odrůdy (menší počet dat)

Obsah DON - testy Fusarium culmorum - Ing. Chrpová, Výzkumný ústav rostlinné výroby, v.v.i., Praha - Ruzyně

Kategorie doporučení: D - doporučená, PD - předběžně doporučena

Přednost

Riziko

Významné hospodářské vlastnosti odrůd pšenice ozimé (ÚKZÚZ, 2016–2019) – pokračování

Kategorie doporučení	Základní sortiment												Raný sortiment												
	D	D	D	PD	PD	PD	D	D	D	D	D	D	D	D	D	D	D	D	D	D	D	D			
Pekařská jakost	elitní (E)												kvalitní (A)												
	Butterfly	Bernstein	Genus	KWS Elementary *	Asory *	Illusion *	Askaban *	Patras	Fakir	Turandot	KWS Silverstone	Atuan	Hyll	LG Orlice	Futurum	Gordian	LG Mocca *	Cheignon *	Collector *	RGT Sacramento	Johnson	Hyking	Vanessa	Frisky	
Agronomická data:		N	7	7	6	6	5	8	5,5	5	6	7	7	8	7	7	6	6	7	7,5	6	7	7	8	
Odpodnost proti polehání (9-1)			7	7	6	6	5	8	5,5	5	6	7	7	8	7	7	6	6	7	7,5	6	7	7	8	
Odpodnost proti polehání (9-1)		O	7	8	6	6	5	8	6	5	7	6	6	8	8	7	6	8	8	8	8	8	7	7,5	
Metání - rozetl od odrůdy Sultan ve dnech			2	2	0	1	2	-1	1	2	1	1	-3	2	0	2	3	-1	-1	-1	-1	-2	0	1	
Délka rostlin (cm)			101	107	90	88	89	98	97	90	92	85	96	84	80	85	87	86	83	83	82	82	90	85	
Počet produktivních stébel na m ²			531	567	640	623	651	611	583	617	610	583	595	625	625	614	597	669	638	658	630	647	652	591	
Hmotnost 1000 zrn (g)			45	44	39	40	42	44	46	46	42	43	39	42	41	37	43	39	40	41	38	39	41	39	
Testy zimovzdornosti:			5	3,5	5,5	4*	4*	5,5*	5,5*	6	6,5	5	3	4,5	4	4,5	5*	4*	4*	2,5	4,5	3	4	4	
Bedýnkové testy VÚRV Ruzyně, v.v.i. (9-1)			82	64	84	67	79	74	82	80	87	74	63	72	68	81	67	75	63	69	50	76	64	70	68
Mrazové testy ÚKZÚZ (%)																									
Odpodnost proti chorobám - polní hodnocení (9-1):			7	6	8	7	8	7	7	7	7	7	7,5	7,5	5	6	7	7	7	5,5	5	8	6	6	7
Padlí pšenice (padlí travní) na listu			8	8	7	8	8	8	7,5	8	8	8	6	7	7	8	8	8	7	7	7	8	7,5	7	8
Padlí pšenice (padlí travní) v klasu			6	5,5	5	5,5	6	6	6,5	5	6	5	5	6	6	6	6,5	6	6	5	5	6	5,5	5	6
Komplex listových skvrnitostí pšenice			7	8	6	7	8	7	7	6	7	7	7	7	7	7	8	8	8	8	8	7	6,5	6	6,5
Feosferiová skvrnitost (braničnatka plevová) pšenice			6	6	6	6	7	5	6,5	5,5	7	6	4	7	8	7	8	6	6	6	8	6	6	8	
Hnědá rzivost pšenice (rez pšeničná)			8	9	8	7	8	7	9	8	9	8	6	5	7	9	8	7	7,5	8	8,5	7	8	6	7
Žlutá rzivost pšenice (rez plevová)																									
Odpodnost proti chorobám - testy (9-1):			8,5	9	8,5	7	9	9	9	8,5	9	8,5	9	7	7	9	9	9	9	8,5	9	8	6	8,5	
Žlutá rzivost pšenice (rez plevová)			8	6	7	7,5	8	7,5	7,5	2	4	3,5	7	9	7,5	8	3	3,5	7	7	6,5	6,5	8,5	7	
Černá rzivost pšenice (rez travní)			ne	ne	ne	ne	ne	ano	ne	ne	ne	ne	ano	ne	ne	ne	ne	ne	ne	ne	ne	ne	ne	ne	
Gen rezistence k pravému stéblolamu Pch1																									
Množiteliské plochy 2019 (E+C1,%)			1,6	0,6	3,7	-	0,1	-	-	3,0	2,3	2,3	0,05	0,3	-	0,6	0,2	1,8	-	0,2	1,4	0,4	-	2,4	2,9
Rok registrace			2017	2015	2014	2019	2019	2019	2019	2013	2013	2012	2018	2018	2016	2019	2016	2019	2019	2017	2017	2018	2013	2015	
			5,8	0,03	0,5	0,7	1,0	0,1	0,1	2,9	1,8	1,3	0,2	2014	2019	2019	2010	2015	2017	2012	2012	2007	2017	2018	

Bodové hodnocení: 9 = odrůda odolná proti polehání, napadení chorobami; 1 = odrůda náchylná k polehání, napadení chorobami.
 Testy rez plevová a rez travní - Mgr. Alena Hanzalová, Výzkumný ústav rostlinné výroby, v.v.i., Praha - Ruzyně
 Test zimovzdornosti Ruzyně - Ing. Jana Musilová, Výzkumný ústav rostlinné výroby, v.v.i., Praha-Ruzyně
 Gen rezistence k pravému stéblolamu Pch1 - RNDr. V.Dumalášová, Ph.D., Výzkumný ústav rostlinné výroby, v.v.i., Praha-Ruzyně
 Kategorie rozmnožovacího materiálu: E - elita, C1 - certifikované osivo

N - neošetřená varianta pěstování
 O - ošetřená varianta pěstování
 * Nově registrované odrůdy (menší počet dat)
 Kategorie doporučení: D - doporučená, PD - předbetěbné doporučená, O - ostatní

Přednost Riziko

Chlebové odrůdy (B)

ATUAN^{CPG}

D

Polopozdní odrůda chlebové (B) jakosti. Rostliny má méně odnožující, nízké, zrno středně velké až malé. Není doporučena pro pěstování bez ošetření fungicidy.

Přednosti:

Vysoký výnos v ošetřené variantě pěstování.

Pěstitelská rizika:

Nižší objemová hmotnost, méně stabilní číslo poklesu. Menší odolnost proti napadení hnědou rzivostí pšenice (rzí pšeničnou).

Udržovatel: *Deutsche Saatveredelung AG, Německo*
Zástupce v ČR: *Ing. Marian Špunar*

FUTURUM^{CPG}

D

Polopozdní odrůda chlebové (B) jakosti. Rostliny má středně odnožující, nízké, zrno malé.

Přednosti:

Odolnost proti napadení žlutou rzivostí pšenice (rzí plevovou).

Pěstitelská rizika:

Vysoká náchylnost k napadení růžověním klasu pšenice (fuzariózami klasů).

Udržovatel: *SECOBRA Recherches, Francie*
Zástupce v ČR: *SOUFFLET AGRO a.s.*

GORDIAN^{CPG}

D

Polopozdní odrůda chlebové (B) jakosti. Rostliny má středně odnožující, nízké, zrno malé.

Pěstitelská rizika:

Výrazná nemá.

Udržovatel: *Syngenta Participations AG, Švýcarsko*
Zástupce v ČR: *B O R, s.r.o.*

HYFI

D

Středně raná hybridní odrůda chlebové (B) jakosti. Rostliny má středně odnožující, středně vysoké, zrno středně velké.

Přednosti:

Nositel genu rezistence proti napadení pravým stéblolamem *Pch1*.

Pěstitelská rizika:

Nižší úroveň a malá stabilita čísla poklesu, nižší objemová hmotnost. Menší odolnost proti napadení padlím pšenice (padlím travním) a žlutou rzivostí pšenice (rzí plevovou).

Udržovatel: *ASUR PLANT BREEDING s.a.s., Francie*
Zástupce v ČR: *SAATEN - UNION CZ s.r.o.*

KWS SILVERSTONE^{CPG}

D

Polopozdní odrůda chlebové (B) jakosti. Rostliny má středně odnožující, nízké, zrno středně velké.

Přednosti:

Střední odolnost až odolnost proti napadení padlím pšenice (padlím travním).

Pěstitelská rizika:

Nižší objemová hmotnost. Menší odolnost proti vymrzání.

Udržovatel: *KWS UK Ltd., Velká Británie*
Zástupce v ČR: *SOUFFLET AGRO a.s.*

LG ORLICE^{CPG}

D

Polopozdní až pozdní odrůda chlebové (B) jakosti. Rostliny má středně odnožující, nízké, zrno středně velké.

Přednosti:

Odolnost proti poléhání. Střední odolnost až odolnost proti vymrzání. Odolnost proti napadení hnědou rzivostí pšenice (rzí pšeničnou).

Pěstitelská rizika:

Nízký Zelenyho sedimentační test. Vysoká náchylnost k napadení růžověním klasu pšenice (fuzariózami klasů).

Udržovatel: *Limagrain Europe, Francie*
Zástupce v ČR: *Limagrain Central Europe Cereals, s.r.o.*

RGT CESARIO^{CPG}

D

Poloraná odrůda chlebové (B) jakosti. Rostliny má velmi dobře odnožující, nízké, zrno malé.

Přednosti:

Odolnost proti napadení padlím pšenice (padlím travním).

Pěstitelská rizika:

Méně stabilní číslo poklesu, nižší objemová hmotnost.

Udržovatel: *Société RAGT 2n, Francie*
Zástupce v ČR: *RAGT Czech s.r.o.*

STEFFI^{CPG}

D

Poloraná odrůda chlebové (B) jakosti. Rostliny má středně odnožující, vysoké, zrno středně velké.

Pěstitelská rizika:

Nízký Zelenyho sedimentační test, malá stabilita a nižší úroveň čísla poklesu. Menší odolnost proti poléhání, menší odolnost proti vymrzání.

Udržovatel: *SELGEN, a.s.*
Zástupce v ČR: *SELGEN, a.s.*

Nevhodné pro pekařské využití (C)

COLLECTOR^{CPG}

PD

Středně raná osinatá odrůda nevhodná pro pekařské využití (C). Rostliny má středně odnožující, středně vysoké, zrno středně velké až malé.

Přednosti:

Vysoký výnos v řepařské oblasti.

Pěstitelská rizika:

Nízký Zelenyho sedimentační test, nestabilní číslo poklesu, nízká objemová hmotnost. Vysoká náchylnost k napadení růžověním klasu pšenice (fuzariózami klasů).

Udržovatel: *SAS Florimond Desprez Veuve et Fils, Francie*
Zástupce v ČR: *SELGEN, a.s.*

FRISKY^{CPG}

D

Polopozdní odrůda nevhodná pro pekařské využití (C). Rostliny má středně odnožující, nízké, zrno malé.

Přednosti:

Stabilita čísla poklesu. Odolnost proti poléhání, odolnost proti napadení hnědou rzivostí pšenice (rzí pšeničnou).

Pěstitelská rizika:

Výrazná nemá.

Udržovatel: *Limagrain Europe, Francie*
Zástupce v ČR: *Limagrain Central Europe Cereals, s.r.o.*

HYKING CPG

D

Středně raná hybridní odrůda nevhodná pro pekařské využití (C). Rostliny má velmi dobře odnožující, nízké, zrno středně velké až malé.

Přednosti:

Vysoký výnos.

Pěstitelská rizika:

Malá stabilita čísla poklesu, nižší objemová hmotnost. Malá odolnost proti vymrzání.

Udržovatel: ASUR PLANT BREEDING s.a.s., Francie
Zástupce v ČR: SAATEN - UNION CZ s.r.o.

CHEVIGNON CPG

PD

Středně raná odrůda nevhodná pro pekařské využití (C). Rostliny má velmi dobře odnožující, nízké, zrno malé.

Přednosti:

Vysoký výnos.

Pěstitelská rizika:

Nižší objemová hmotnost. Malá odolnost proti vymrzání.

Udržovatel: ASUR PLANT BREEDING s.a.s., Francie
Zástupce v ČR: SAATEN - UNION CZ s.r.o.

JOHNSON CPG

D

Polopozdní odrůda nevhodná pro pekařské využití (C). Rostliny má středně odnožující, nízké, zrno malé.

Přednosti:

Vysoký výnos.

Odolnost proti napadení padlím pšenice (padlím travním).

Pěstitelská rizika:

Nižší úroveň a malá stabilita čísla poklesu, nižší objemová hmotnost, nízký Zelenyho sedimentační test.

Udržovatel: ASUR PLANT BREEDING s.a.s., Francie
Zástupce v ČR: SAATEN - UNION CZ s.r.o.

Poznámka:

PO - udělena ochranná práva k odrůdě podle zákona č. 408/2000 Sb.
CPG - udělena odrůdová práva Společnosti (nařízení Rady (ES) 2100/94)
CPA - podána žádost o udělení odrůdových práv Společnosti (nařízení Rady (ES) 2100/94)

LG MOCCA CPG

PD

Pozdní odrůda vhodná pro výrobu sušenek a oplatků (C₂) s měkkou strukturou endospermu. Rostliny má středně odnožující, středně vysoké, zrno středně velké.

Přednosti:

Měkká struktura endospermu.

Odolnost proti napadení hnědou rzivostí pšenice (rzí pšeničnou).

Pěstitelská rizika:

Nižší úroveň a malá stabilita čísla poklesu.

Udržovatel: Limagrain Europe, Francie
Zástupce v ČR: Limagrain Central Europe Cereals, s.r.o.

RGT SACRAMENTO CPG

D

Středně raná osinatá odrůda nevhodná pro pekařské využití (C). Rostliny má velmi dobře odnožující, nízké, zrno středně velké.

Přednosti:

Vysoký výnos v kukuřičné a řepařské oblasti.

Odolnost proti poléhání a napadení žlutou a hnědou rzivostí pšenice (rzí pleovou a pšeničnou).

Pěstitelská rizika:

Nízký Zelenyho sedimentační test, nízká objemová hmotnost.

Malá odolnost proti vymrzání, menší odolnost proti napadení padlím pšenice (padlím travním).

Udržovatel: Sociétés RAGT 2n, Francie
Zástupce v ČR: RAGT Czech s.r.o.

VANESSA CPG

D

Středně raná odrůda nevhodná pro pekařské využití (C) s měkkou strukturou endospermu. Rostliny má velmi dobře odnožující, středně vysoké, zrno středně velké.

Přednosti:

Měkká struktura endospermu.

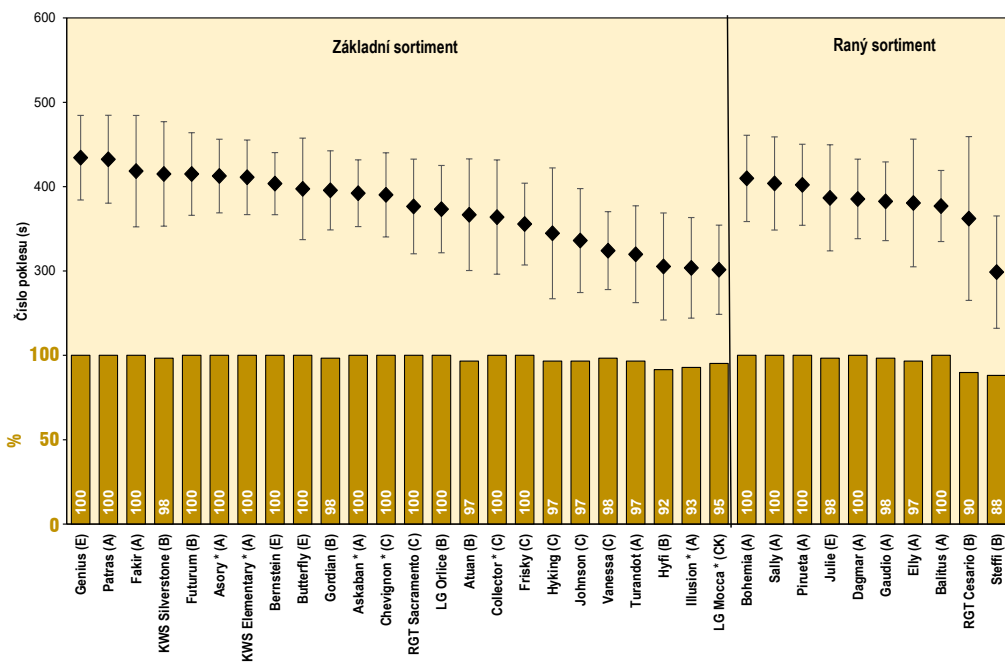
Pěstitelská rizika:

Nižší úroveň čísla poklesu, nízká objemová hmotnost.

Udržovatel: SELGEN, a.s.
Zástupce v ČR: SELGEN, a.s.

Úroveň a stabilita základních parametrů jakosti 2016–2019

Číslo poklesu



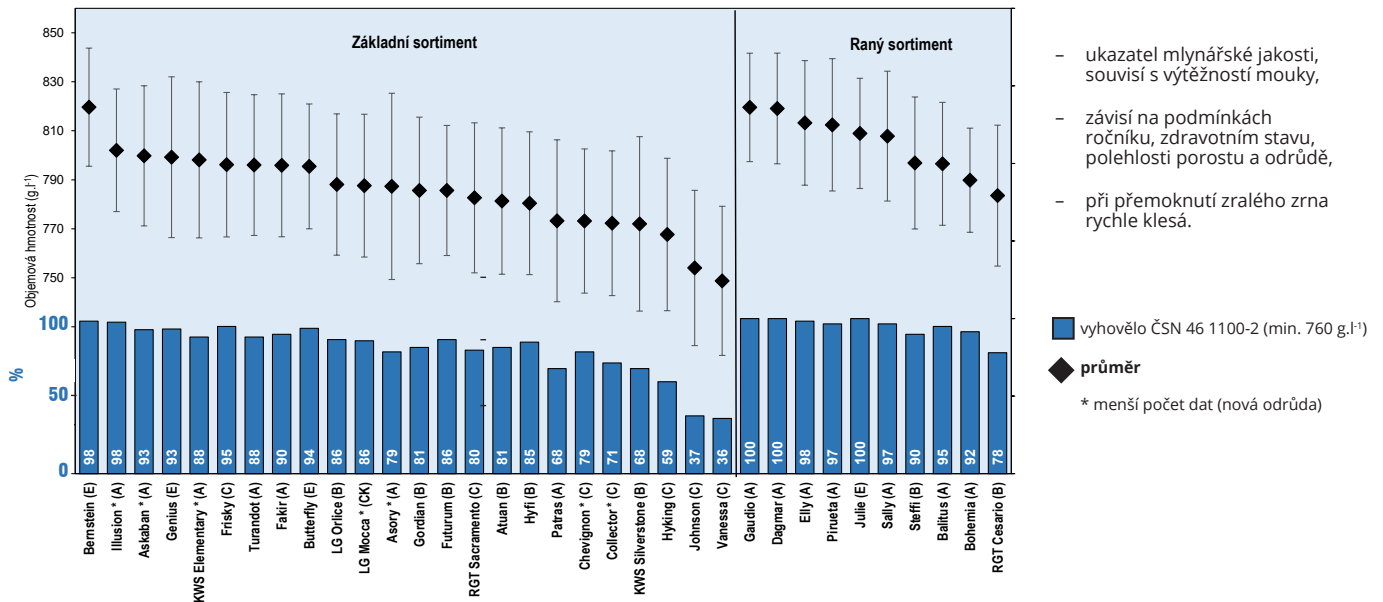
- určuje poškození zásobních látek endospermu hydrolytickými enzymy syntetizovanými v zrně v důsledku procesu klíčení,
- je ovlivněno průběhem počasí v době dozrávání a sklizně, tendence ke snižování čísla poklesu je odrůdově odlišná,
- mouky s velmi nízkým číslem poklesu vytvářejí lepkavé a mazlavé těsto a chléb,
- mouky s vysokým číslem poklesu mají příliš nízkou aktivitu alfa amylázy a sklou vytvářet suché těsto i malý objem výrobku.

vyhovělo ČSN 46 1100-2 (min. 220 s)

průměr

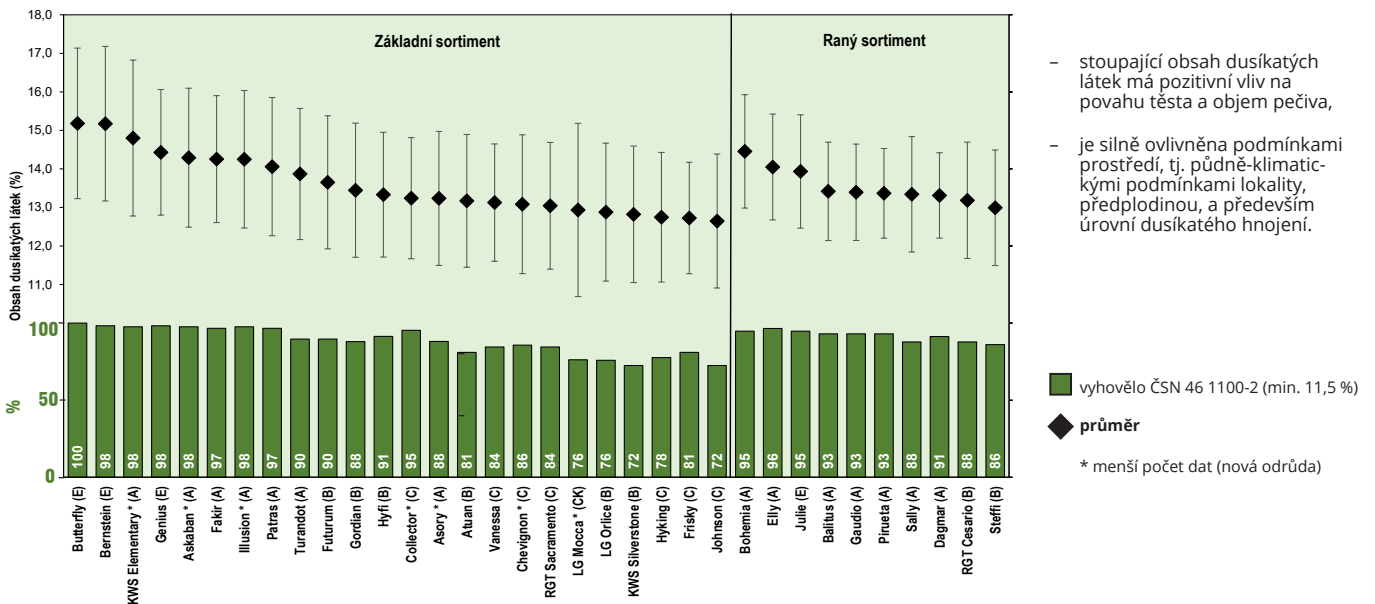
* menší počet dat (nová odrůda)

Objemová hmotnost



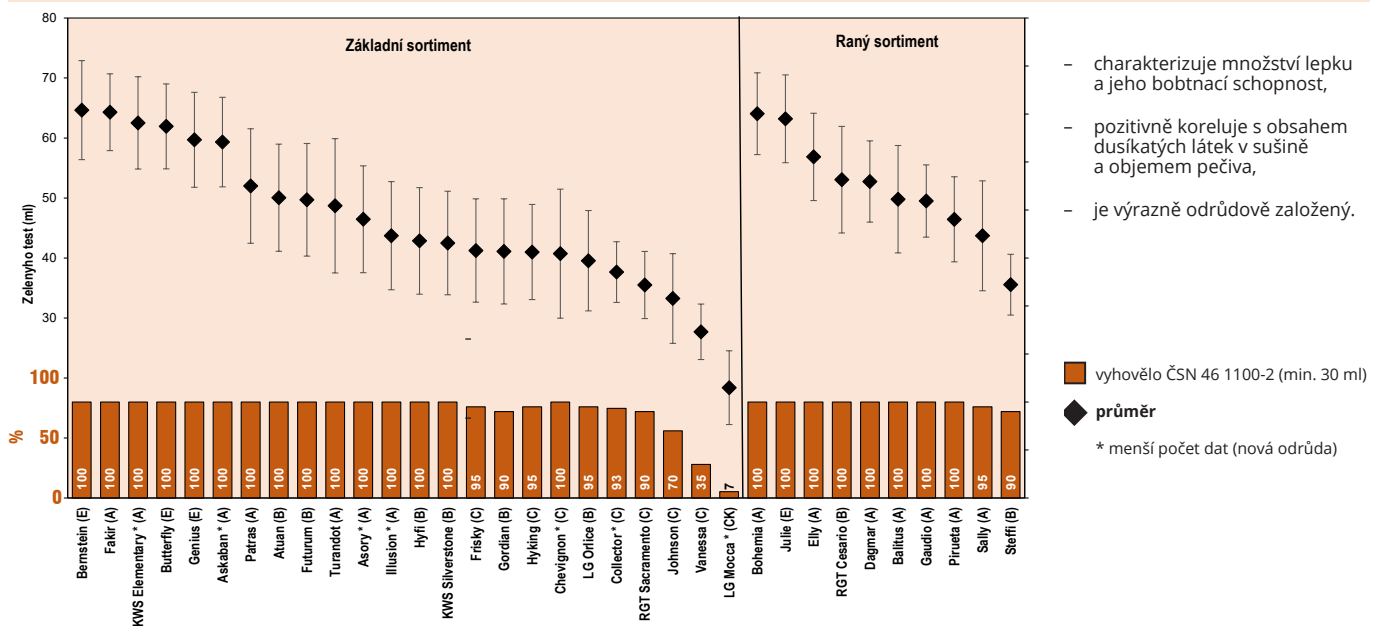
- ukazatel mlynářské jakosti, souvisí s výtěžností mouky,
- závisí na podmínkách ročníku, zdravotním stavu, polehlosti porostu a odrůdě,
- při přemoknutí zralého zrna rychle klesá.

Obsah dusíkatých látek



- stoupající obsah dusíkatých látek má pozitivní vliv na povahu těsta a objem pečiva,
- je silně ovlivněna podmínkami prostředí, tj. půdně-klimatickými podmínkami lokality, předplodinou, a především úrovní dusíkatého hnojení.

Zelenýho test



- charakterizuje množství lepku a jeho bobtnací schopnost,
- pozitivně koreluje s obsahem dusíkatých látek v sušině a objemem pečiva,
- je výrazně odrůdově založený.

Pozn. Hodnocení odrůd ze základního a raného sortimentu není plně srovnatelné, protože vychází z pokusů sklizených v odlišných termínech sklizně a z různého počtu pokusů.