

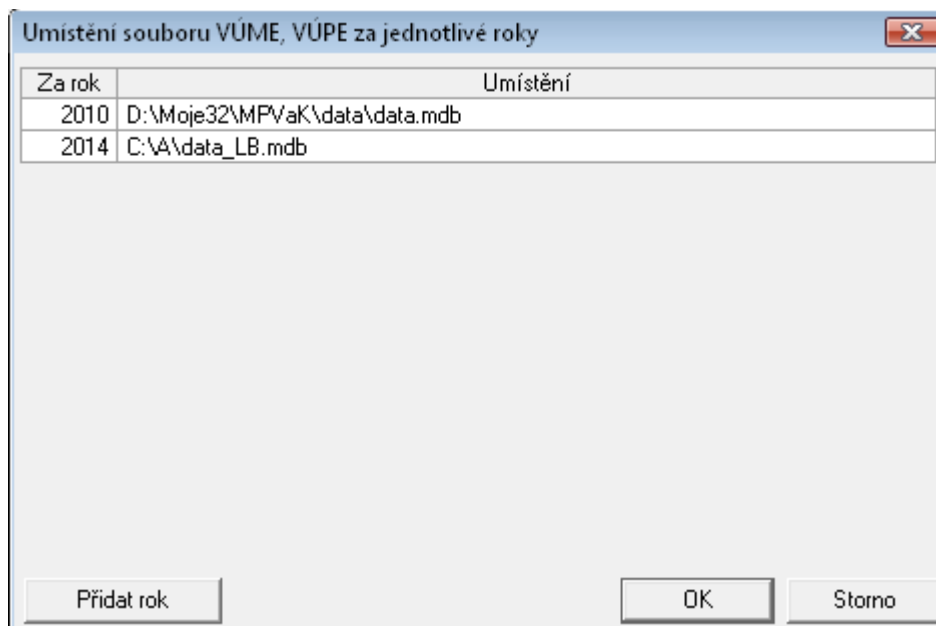
První spuštění aplikace MPVaK

Aplikace "MPVaK – Vybrané údaje z majetkové a Vybrané údaje z provozní evidence", který se Vám dostává do rukou, byl vytvořen v souladu s proběhlou novelou zákona č. 274/2001 Sb., o vodovodech a kanalizacích pro veřejnou potřebu a o změně některých zákonů (zákon o vodovodech a kanalizacích), ve znění pozdějších předpisů (dále jen „zákon“) zákonem č. 275/2013 Sb., s účinností od 1. ledna 2014 a související novelou prováděcí vyhlášky Ministerstva zemědělství č. 428/2001 Sb., kterou se provádí zákon o vodovodech a kanalizacích (prováděcí vyhláška) vyhláškou č. 48/2014 Sb., s účinností od 1. dubna 2014.

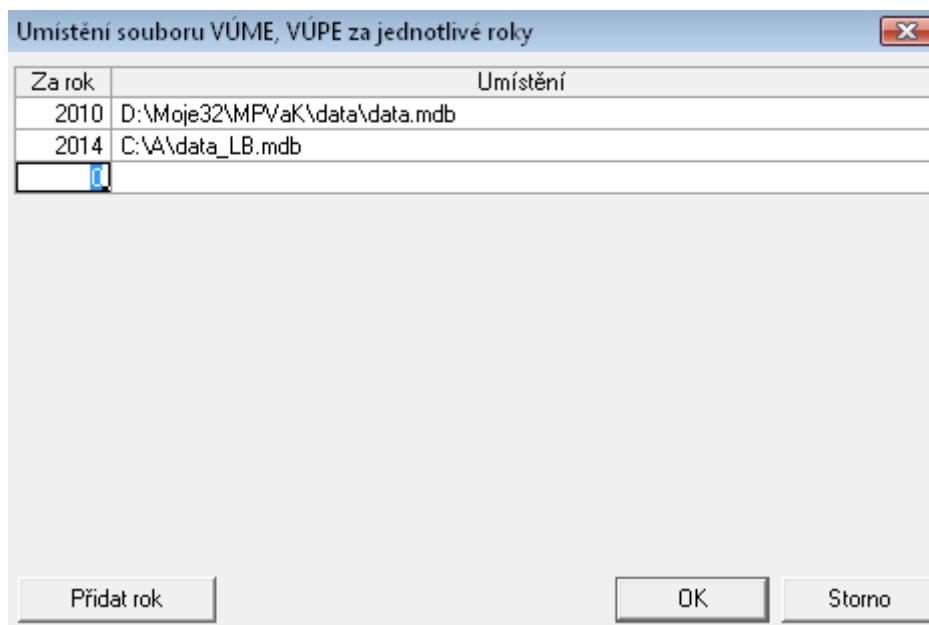
Pokud jste používali předchozí verzi (ISVaK) a máte archivována data vybraných údajů majetkové a provozní evidence (VÚMPE) z předchozích let, tato informace Vám pomůže k hladkému přechodu k nové verzi (MPVaK). Aplikace MPVaK umožňuje při přechodu na nový rok automaticky zkopírovat VÚMPE z předchozího roku. Po instalaci aplikace MPVaK, který je distribuován s prázdnou databází, je vhodné do programu nastavit cesty na předchozí data aplikace ISVaK a umožnit tak nejen jejich prohlížení v novém programu, ale i jejich použití při přechodu na nový rok.

Připojení starších dat do aplikace MPVaK

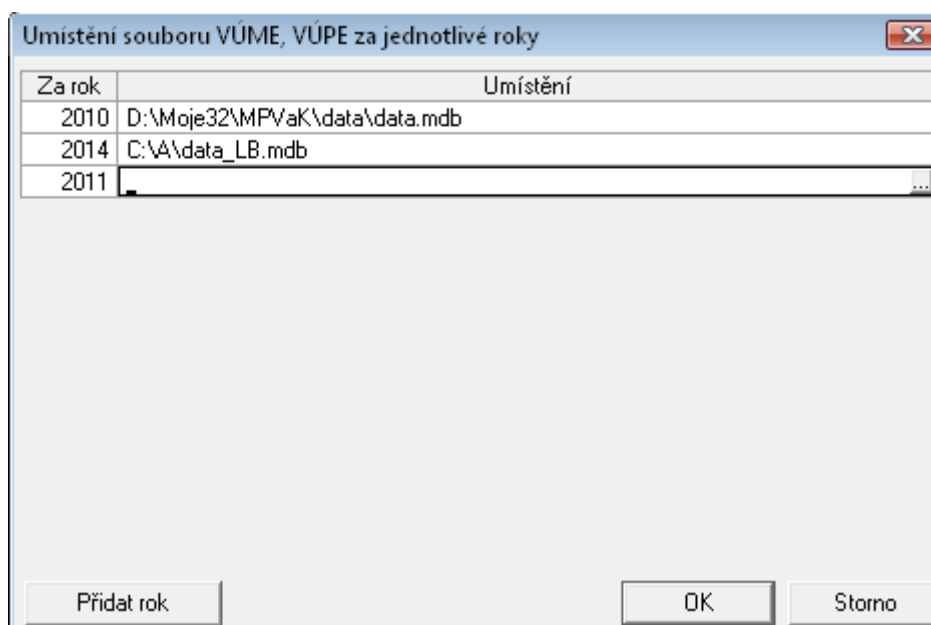
Po spuštění aplikace MPVaK zvolíme menu **Obsluha** a v něm položku **Umístění souboru VÚME a VÚPE za jednotlivé roky**.



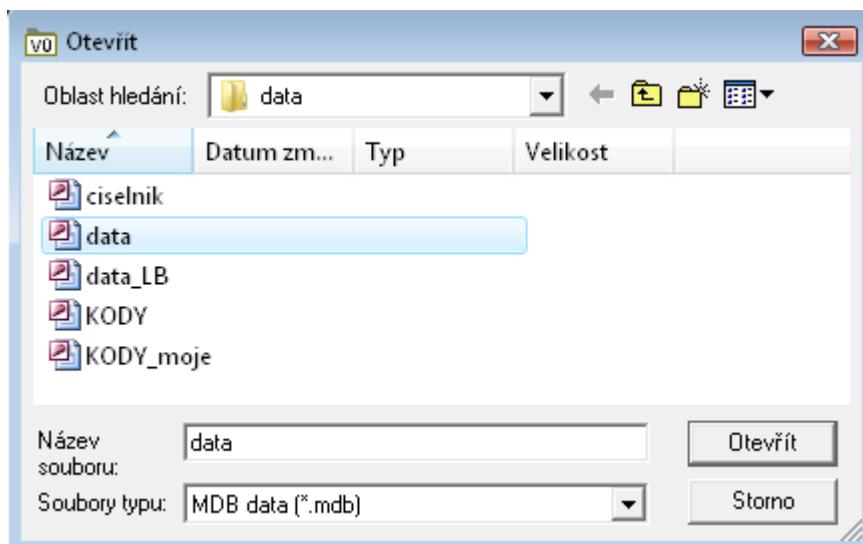
V dialogu je nutné zadat umístění databází pro jednotlivé roky. Stisknutím tlačítka **Přidat rok** se do dialogu přidá nový řádek pro vyplnění.



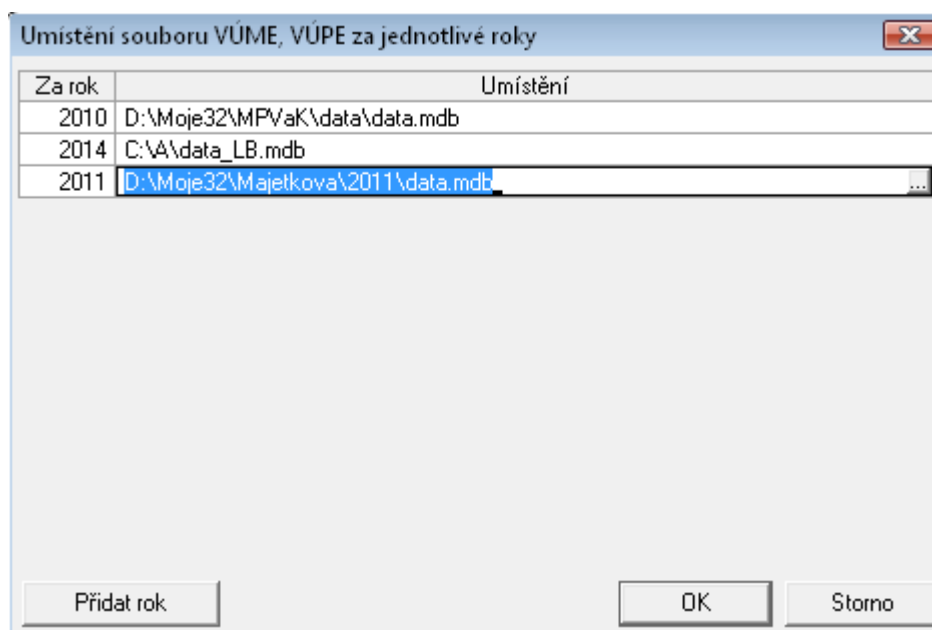
Ručně vyplníme do prvního sloupce rok, za který máme VÚMPE archivována. Umístění dat VÚMPE můžeme vyplnit ručně, případně můžeme stisknout tlačítko, které se objeví ve druhém sloupci tabulky, když do něho vstoupíme,



a archivovaná data VÚMPE nalistujeme pomocí standardního dialogu.

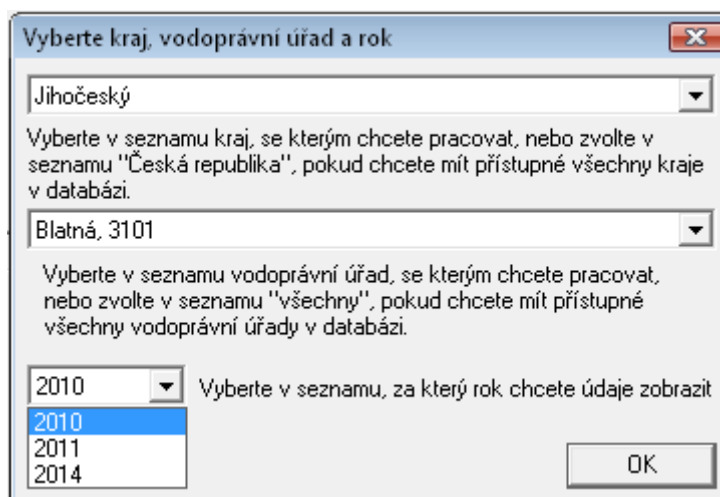


Po stisku tlačítka **Otevřít** se ve druhém sloupci tabulky objeví umístění vybrané databáze. V dialogu můžeme přidat více roků najednou a není nutné je zadávat v pořadí. Aplikace je při opětovném vyvolání dialogu seřadí vzestupně. Dialog ukončíme tlačítkem **OK**. Po přidání se nově zadané roky objeví v dialogu **Volba zobrazeného kraje, vodoprávního úřadu a roku** a bude je možné zvolit pro zobrazení.



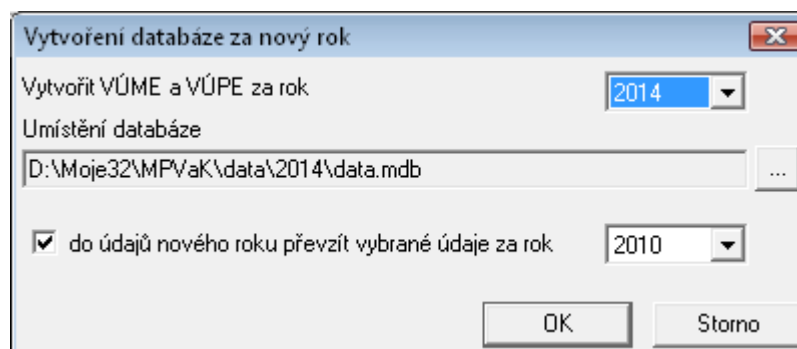
Vytvoření VÚME a VÚPE za nový rok

Po připojení starších dat zvolte v menu **Obsluha** položku **Volba zobrazeného kraje, vodoprávního úřadu a roku** příslušný kraj, vodoprávní úřad a rok, ze kterého chcete údaje zkopírovat do nového roku. Např.



Po načtení dat do levého panelu zvolte v menu **Obsluha** položku **Vytvoření VÚME a VÚPE za nový rok**.

V dialogu, který se objeví, zvolíme nový rok, za který budeme data zadávat a rok, ze kterého chceme údaje kopírovat.



Po stisknutí OK, aplikace vytvoří databázi za nový rok (v případě, že již existuje, se zeptá na smazání) a zkopíruje tam všechny údaje ze zvoleného roku s novým datem zpracování (pokud jsme tuto volbu v dialogu zaškrtnuli). Zkopírované údaje je nutné prohlédnout a zadat příslušné změny.