



MINISTERSTVO ZEMĚDĚLSTVÍ

VÚMPE za rok 2011



LEGISLATIVA

Zákon č. 274/2001 Sb., o vodovodech a kanalizacích pro veřejnou potřebu:

- § 5 odst. 3: **vlastníci do 28. února na VÚ**
- § 5 odst. 4: **VÚ do 30. dubna na MZe**
- evidenci vede ministerstvo (§ 5 odst. 5)

Vyhláška č. 428/2001 Sb., o vodovodech a kanalizacích pro veřejnou potřebu:

- § 6 odst. 4: s předáním dat na VÚ předat prohlášení o **správnosti dat**



MINISTERSTVO ZEMĚDĚLSTVÍ

SOFTWARE PRO ZPRACOVATELE

<http://eagri.cz>

Voda / Státní správa ve VH / Majetková a provozní evidence vodovodů a kanalizací

SOFTWARE PRO VODOPRÁVNÍ ÚŘADY

<http://www.vumpevak.wz.cz>



METODICKÉ POKYNY MZE

- **MP Čj.: 401/2010-15000** - pro orientační ukazatele výpočtu pořizovací (aktualizované) ceny objektů do VÚME, pro PRVKÚK a pro PFO VaK (ze dne 20. ledna 2010)
 - *(zrušuje se MP Čj.: 8114/2007-16000 ze dne 6. března 2007)*
- **MP Čj.: 29192/2002-6000**
 - pro zpracování VÚME ze dne 11. září 2002
- **MP Čj.: 29193/2002-6000**
 - pro zpracování VÚPE ze dne 11. září 2002

cesta: <http://portal.mze.cz/public/web/mze/voda/legislativa/metodicke-pokyny/zakon-vodovody-kanalizace/>

ZPRACOVÁNÍ DAT VÚ

- záloha dat (za předcházející rok)
- získat data (.mdb) od **všech** zpracovatelů
- kontrola chyb v aplikaci pro VÚ
- kontrola řádivých chyb
- úplnost a správnost dat
- pomoc vlastníkům při vyplňování evidence
- pokud zpracovatel nepředá evidenci VÚ dochází z jeho strany podle § 32 odst. 1 písm. b) zákona k přestupkům a podle § 33 odst. 1 písm. b) zákona ke správním deliktům (KÚ může uložit pokutu až do výše 500 000 Kč)

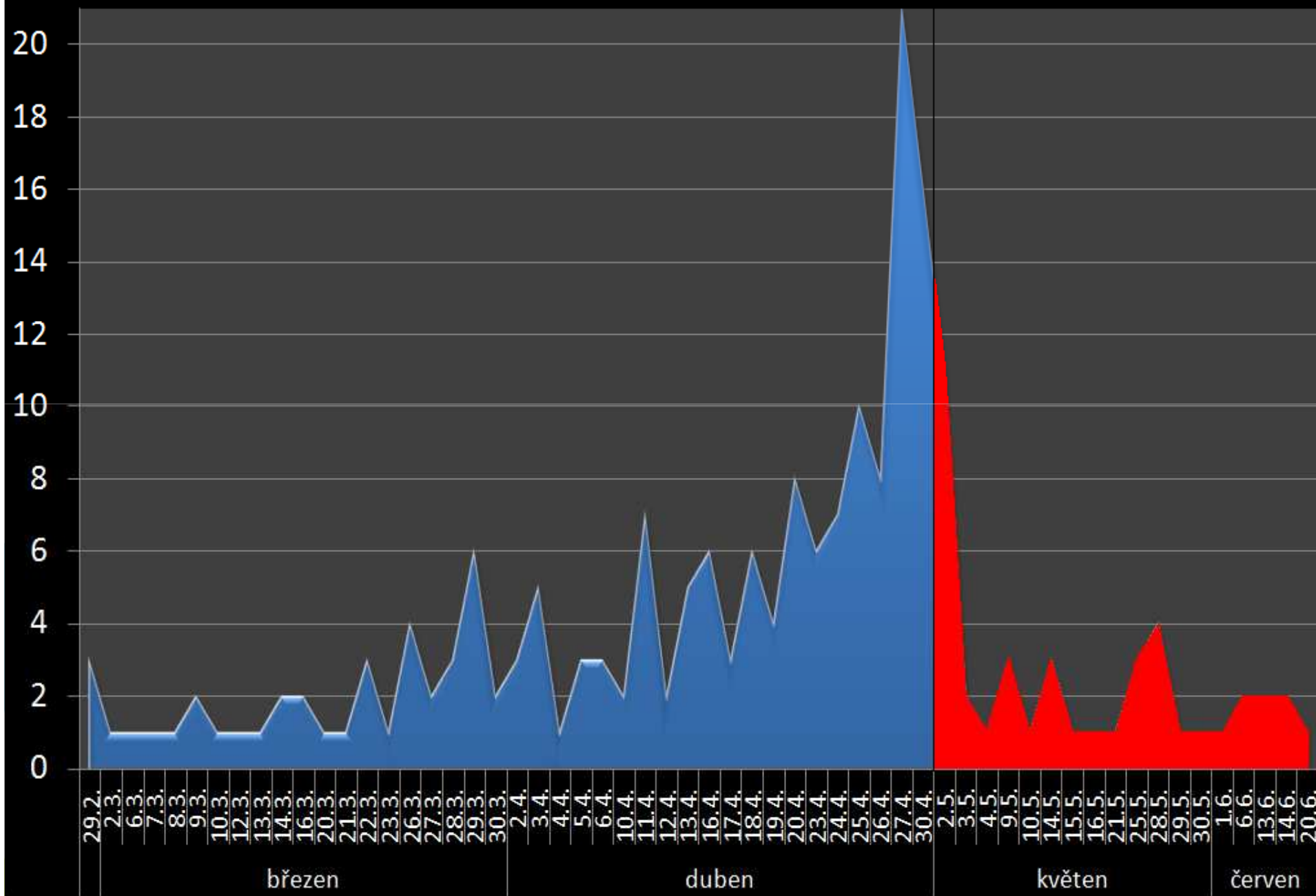


MINISTERSTVO ZEMĚDĚLSTVÍ

PROBLÉMY VÚ S PŘEDÁVÁNÍM EVIDENCÍ ZA ROK 2011 NA MZE

- odesílaná data z VÚ byla v několika případech z roku 2010 (i staršího data) a nebo byla i včetně roku 2011 (duplicita) = posílat aktuální data, i když se hodnota nemění (aktualizovat záznam - tím se přepíše datum)
- předaná prázdná databáze
- některé VÚ neimportovaly data od všech provozovatelů
- nedodržení termínů (40 VÚ)

Průběh předávání dat od VÚ za rok 2011 na MZe



ZPŮSOB PŘEDÁNÍ DAT NA MZE

- **E-mail: vumevupe@mze.cz**
- exportovaný soubor .mdb (**zkomprimovat soubor (zip, rar)**)

Průvodní dopis (změny, odůvodnění chyb)

- stačí e-mailem



DĚKUJI ZA POZORNOST - ING. ONDŘEJ LIPA - ONDŘEJ.LIPA@MZE.CZ