



LIMITY VYUŽITÍ PŮDY

chraňme
kvalitní půdu
před
záborem



MINISTERSTVO ZEMĚDĚLSTVÍ



Foto: amenic181, Subbotina Anna, TTStudio,
igorstevanovic, Matt Gibson – vše Shutterstock.com

Každý den ubývá v České republice 5 ha zemědělské půdy zástavbou!

Webová aplikace Limity využití půdy si klade za cíl podpořit zachování nejkvalitnější zemědělské půdy pro zemědělskou produkci, a to jak s ohledem na efektivitu produkce na těchto půdách, tak i z pohledu potřeby vícenákladů spojených s odpovědným hospodařením na půdě na méně vhodných lokalitách.

Aplikace je dostupná na adrese: <https://limitypudy.vumop.cz>



The screenshot shows the landing page of the 'Limity využití půdy' application. At the top, there is a logo for 'Výzkumný ústav meliorací a ochrany půdy, v.v.i.' and the title 'Limity využití půdy' with a button 'VSTUP DO APLIKACE'. Below this, there is a paragraph in Czech explaining the application's purpose: to support the preservation of the highest quality agricultural land for production, considering both efficiency and the need for multiple inputs. It also mentions that the application analyzes the availability of plots within the scope of the ZPF (Land Use Planning) and provides a tool to address the problem of agricultural brownfields. A note at the bottom states that the analysis is for informational purposes and that the application is intended for use in decision-making, with a request to contact the appropriate authorities for further steps.

Úvodní strana aplikace *Limity využití půdy*



Cíle aplikace

Aplikaci je možné využívat bez registrace s omezenými možnostmi zobrazení jevů v území nebo s registrací v plném rozsahu.

Internetová aplikace Limity využití půdy si klade za cíl **podpořit zachování nejkvalitnější zemědělské půdy pro zemědělskou produkci**, a to jak s ohledem na efektivitu produkce na těchto půdách, tak i z pohledu potřeby vícenákladů spojených s odpovídajícím hospodařením na půdě na méně vhodných lokalitách.

- umožnit projektantům a investorům analyzovat zájmové území a vybrat pro projekty a investiční záměry dostupnou nejhodnější lokalitu
- podpořit zachování nejkvalitnější zemědělské půdy pro zemědělskou produkci
- Ověřit, jaká výměra zemědělské půdy se nachází v zastavěných nebo zastavitelných územích. S takovou půdou se nedá trvale počítat pro zajištění strategických cílů.
- poskytnout platformu pro možné zahrnutí kvalitativní i kvantitativní ochrany do všech stupňů územního plánování
- pomoci řešit problematiku využití brownfieldů a zemědělských lokalit potenciálně vhodných pro regeneraci a investice
- pomoci objektivizovat odborná vyjádření resortu k návrhům konkrétních investičních záměrů, pokud se tyto návrhy týkají právě nejkvalitnějších půd a zpřístupnit relevantní podklady pro tato vyjádření. Uživatel dostane podrobné charakteristiky území, podrobné informace o kvalitě a ochraně půdy, vody a přírody. Těžiště hodnocených informací se odvíjí od posouzení zemědělské půdy, a to jednak produkční a jednak její mimoprodukční funkce. Vyhodnocení a výsledky lze prezentovat v přehledném reportu s možností exportu a tisku.

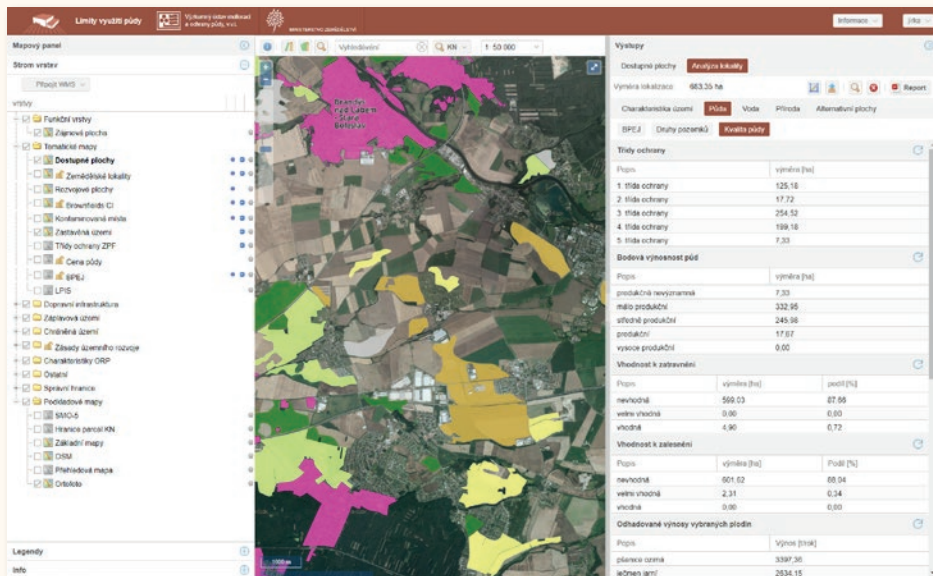


Aplikace vyhodnocuje následující témata:

- **Charakteristika území:** Obecný popis zájmové lokality, její dostupnost a správní začlenění, vybrané sociodemografické údaje
- **Půda:** Popis půd a jejich charakteristik, náchylnost na ohrožení a degradace. Druhy pozemků v dané lokalitě.
- **Voda:** Popis vodních zdrojů a možných konfliktů s jejich ochranou, výskyt záplavových území, meliorací a závlah, souběh s vymezením Chráněných oblastí přirozené akumulace vod, ...
- **Příroda:** Výskyt chráněných území v zájmové lokalitě a v jeho okolí.
- **Alternativní plochy:** Výskyt stávajících lokalit nezemědělské povahy pro možné investiční účely (brownfields, průmyslové zóny, plochy přestavby) nebo zemědělské plochy s nižší třídou ochrany v okolí zájmové lokality.

Analýza lokality

Od konce roku 2017 je v aplikaci nově dostupný interaktivní nástroj „**Analýza lokality**“ k detailnímu vyhodnocení zájmové lokality z pohledu ochrany půdy, vody a krajiny a nově také možnost zjistit „**Dostupné plochy**“, které pro projekty analyzují dostupnou zemědělskou půdu podle navolených kritérií.



Ukázka aplikace Limity využití půdy

Přehledný report

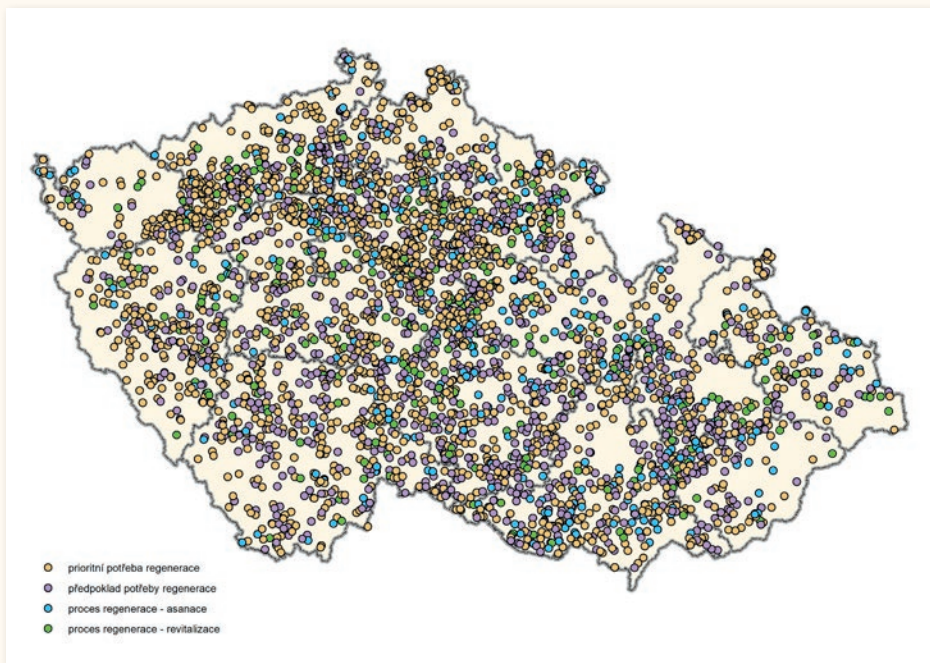
Aplikace nově umožňuje výstupy analýz shrnout v přehledném reportu, který uživatel dostane v pdf formě. Tyto reporty mohou být praktickým podkladem pro odborné vyjádření k investičním záměrům ze strany MZe, ale také i ze strany široké odborné i laické veřejnosti, která má zájem o zhodnocení území z hlediska ochrany půdy, vody a krajiny.

Výstupy analýz jsou pouze informativní a slouží pouze pro prvotní indikaci stavu. Použití datové vrstvy, pocházející především z územního plánování, jsou blíže vysvětleny v územně plánovací dokumentaci. V případě, že má být aplikace použita pro účely rozhodování, je potřeba v dalším kroku požádat příslušné orgány o poskytnutí dat s výkladem, stejně jako ostatní závazné dokumentace.

Jedinečná databáze zemědělských lokalit vhodných k regeneraci a pro investice

Jedním z cílů aplikace je snaha pomoci řešit problematiku využití zemědělských lokalit vhodných k regeneraci a pro investice, které jsou v rámci aplikace také vedeny. Nabízení zemědělských lokalit k investičním účelům namísto zabírání zemědělské půdy také podporují data z Národní databáze zemědělských lokalit spravované agenturou CzechInvest.

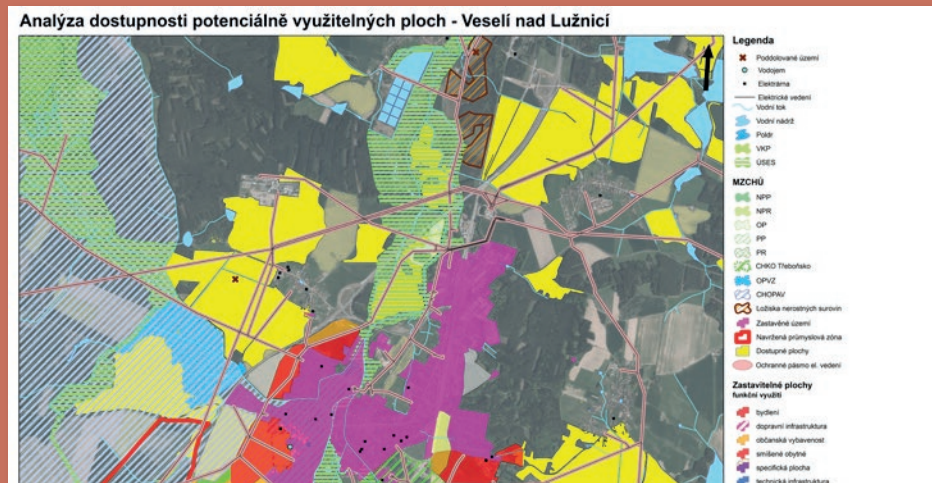
Celorepubliková databáze Zemědělské lokality potenciálně vhodné pro regeneraci a investice je vytvořena na základě výzkumného záměru MZe a je spravovaná VÚMOP. MZe podporuje revitalizaci těchto objektů zvýhodněním projektů čerpajících podporu z Programu rozvoje venkova.



Zemědělské lokality potenciálně vhodné pro regeneraci a investice.

Příklad využití aplikace

Aplikace se již osvědčila v praxi. Ministerstvo zemědělství ji využilo při posouzení zá-
měru Ministerstva průmyslu a obchodu na vybudování průmyslové zóny ve Veselí nad
Lužnicí. Z analýzy vyplynulo, že navržená průmyslová zóna o velikosti přes 130 ha leží
z 88 % na II. třídě ochrany zemědělského půdního fondu, tedy na půdách s nadprůměrnou
produkční schopností a nachází se v blízkosti zvláště chráněného území CHKO Tře-
boňsko a chráněné oblasti přirozené akumulace vod (CHOPAV). Tyto výsledky byly
z pohledu Ministerstva zemědělství nepřijatelné, a proto vláda tuto zónu neschválila.





Výzkumný ústav meliorací
a ochrany půdy, v.v.i.



MINISTERSTVO ZEMĚDĚLSTVÍ

Ministerstvo zemědělství
Těšnov 17, 110 00 Praha I
www.eagri.cz

Praha 2018

ISBN 978-80-7434-364-3