
Příručka pro editaci kontaktů na eAgri

Obsah

Úvod	1
Uživatel a subjekt	1
Kontakty	1
Validace hodnoty kontaktu	2
GPS souřadnice	3
Datová schránka	3
Adresy	3
Speciální PSČ	4
Adresy s P.O. Box	4
Klíč pro WS	4
Uživatelé	6

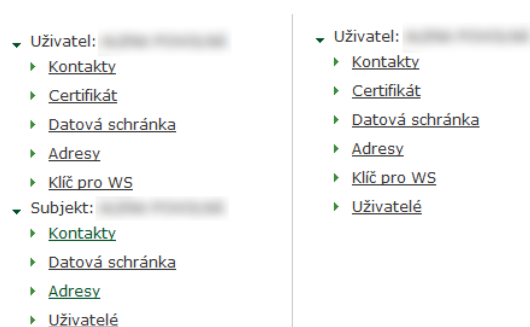
Úvod

Cílem příručky je představit uživateli možnosti aplikace pro editaci kontaktů na eAgri a poskytnout nápovědu potřebnou pro správné zadání informací, jejichž vstup aplikace umožňuje.

Aplikace zpřístupňuje uživateli možnost editovat některé informace o sobě samém (případně o zastupovaném subjektu) uložené ve Společném zemědělském registru (dále jen "SZR") a v autorizační a autentifikační databázi (dále jen "LDAP").

Uživatel a subjekt

Každý uživatel portálu (fyzická osoba) přistupuje za příslušný subjekt (právnícká nebo fyzická osoba). V databázi SZR jsou uloženy informace jak o uživateli, tak o zastupovaném subjektu. Uživatel může přistupovat také "sám za sebe". V takovém případě není v levé nabídce (obrázek 1) zobrazena větev týkající se subjektu, protože by zpřístupňovala stejné údaje jako větev uživatele.



Vlevo je zobrazena úplná nabídka, vpravo nabídka v případě, kdy uživatel přistupuje "sám za sebe".

Obrázek 1. Hlavní nabídka aplikace

Kontakty

Výchozí obrazovka aplikace (obrázek 2) obsahuje v horní části základní údaje o uživateli (subjektu) ze SZR (ID, název a primární adresu, pokud existuje).

Pod základními informacemi následuje tabulka s kontaktními údaji. Každý kontakt je možné upravit nebo smazat pomocí ikon v pravé části tabulky (v uvedeném pořadí).

The screenshot shows the 'Editace kontaktů' page for a user. The navigation bar includes links like 'Veřejné zakázky', 'Úřední desky', 'Tiskový servis', 'Kalendář akcí', 'Legislativa', 'Kontakty', 'E-podatelna', 'Česky', and 'English'. The main content area is titled 'Kontakty uživatele' and displays user details: SZR-ID: 1002, Jméno: [redacted], and Primární adresa: [redacted]. A 'Přidat kontakt' button is visible. Below is a table of contacts:

Id	Typ	Hodnota	Popis	Akce
1	mobil	[redacted]	pracovní mobil	[edit] [delete]

Page navigation shows 'Stránka 1 z 1' and 'Zobrazeno 1 - 1 z 1'. The footer contains 'Mapa webu', 'RSS', 'Novinky emailem', 'Přístupnost', 'Webmaster', 'O portálu eAGRI', the logo of the Ministry of Agriculture, and '© 2009 Ministerstvo zemědělství'.

Obrázek 2. Základní údaje a seznam kontaktů

Poslední možností je přidání úplně nového kontaktu. Kliknutím na tlačítko "Přidat kontakt" dojde k otevření příslušného formuláře (obrázek 3).

The screenshot shows the 'Přidat' form for adding a new contact. The form fields are: 'Typ' (dropdown menu set to 'GPS souřadnice'), 'Hodnota' (text input with a note 'Zadávejte ve tvaru 50°5'35.612"N,14°26'11.91"E'), and 'Popis' (text input). There are 'Uložit' and 'Zrušit' buttons. A small table on the right shows the existing contact list. The footer is identical to the previous screenshot.

Obrázek 3. Formulář pro vložení nového kontaktu

Validace hodnoty kontaktu

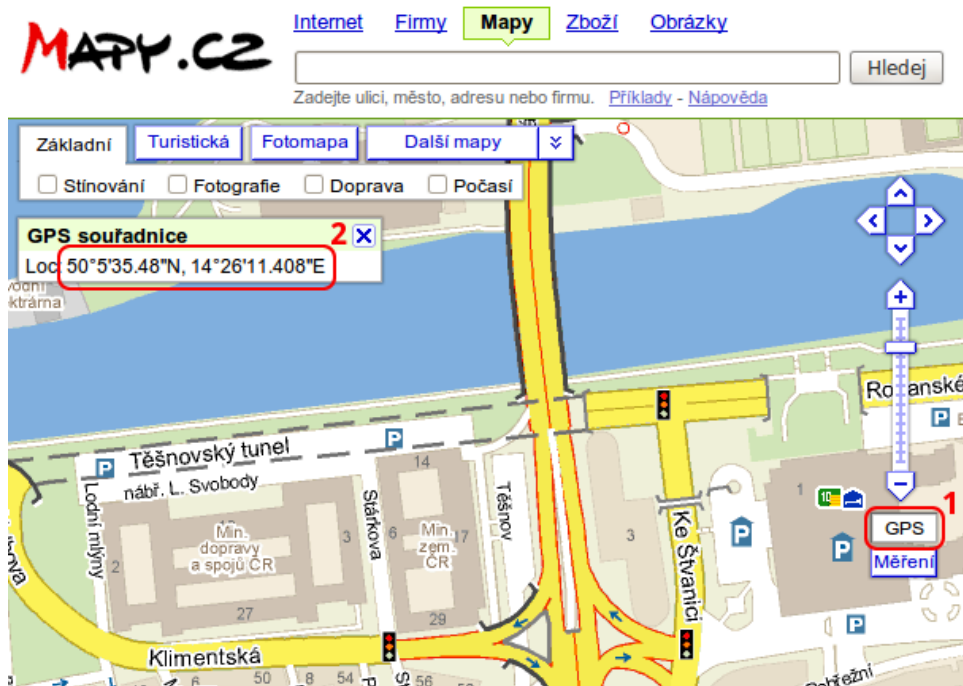
Hodnota kontaktu je automaticky kontrolována, aby odpovídala správnému formátu pro zvolený typ kontaktu. Návoděna pro formát je k dispozici přímo ve formuláři a je shrnuta v následující tabulce.

Tabulka 1.

Typ	Příklad	Popis
Telefon, mobil, fax	+420123456789	začíná znakem '+' (plus), za kterým následuje 12 číslic
E-mail	jmeno@domena.cz	musí obsahovat zavináč a nesmí obsahovat nepovolené znaky (zejména znaky s diakritikou)
URL adresa	http://domena.cz	musí být uvedena včetně protokolu (http nebo https) a nesmí obsahovat nepovolené znaky
GPS souřadnice	50°5'35.612"N, 14°26'11.91"E	viz následující kapitola

GPS souřadnice

Souřadnice ve formátu požadovaném aplikací můžete získat například na serveru mapy.cz. Stačí kliknout na tlačítko GPS (viz obrázek 4, rámeček 1), poté kliknout na místo na mapě, jehož souřadnice chcete zadat, a zkopírovat souřadnice z mapy (obrázek 4, rámeček 2) do formuláře vytvoření kontaktu.



Obrázek 4. GPS souřadnice na serveru mapy.cz

Datová schránka

Zde máte možnost zadat do databáze SZR identifikátor vaší datové schránky. Zadání probíhá ve dvou krocích. První krok spočívá ve vyplnění identifikátoru datové schránky. Následně aplikace ověří existenci datové schránky a zkontroluje, jestli již není stejná schránka využívána jiným subjektem. Pokud schránka existuje a není ještě v SZR uložena, zobrazí se obrazovka s informacemi o vlastníku datové schránky z IS DS (jméno, adresa, IČ nebo RČ). Pokud zobrazené údaje souhlasí, potvrďte uložení tlačítkem "Pokračovat".

Adresy

Obrazovka pro práci s adresami v SZR (obrázek 5) má několik částí (zvýrazněny na obrázku), které plní různou funkci:

1. Zobrazení základních údajů o uživateli (subjektu) ze SZR (ID, název a primární adresa)
2. Možnost nastavit speciální PSČ
3. Seznam adres s P.O. Box s možností jejich editace

Obrázek 5. Obrazovka pro práci s adresami

Speciální PSČ

Zadáním hodnot a kliknutím na tlačítko "Uložit" dojde k úpravě příslušných hodnot v primární adrese SZR.

Adresy s P.O. Box

SZR umožňuje evidovat u subjektu několik adres s P.O. Box. Pro zadání nové adresy využijte tlačítko "Přidat P.O. Box adresu" pro editaci dříve zadaných adres pak ikony ve sloupci Akce (obrázek 5).

Klíč pro WS

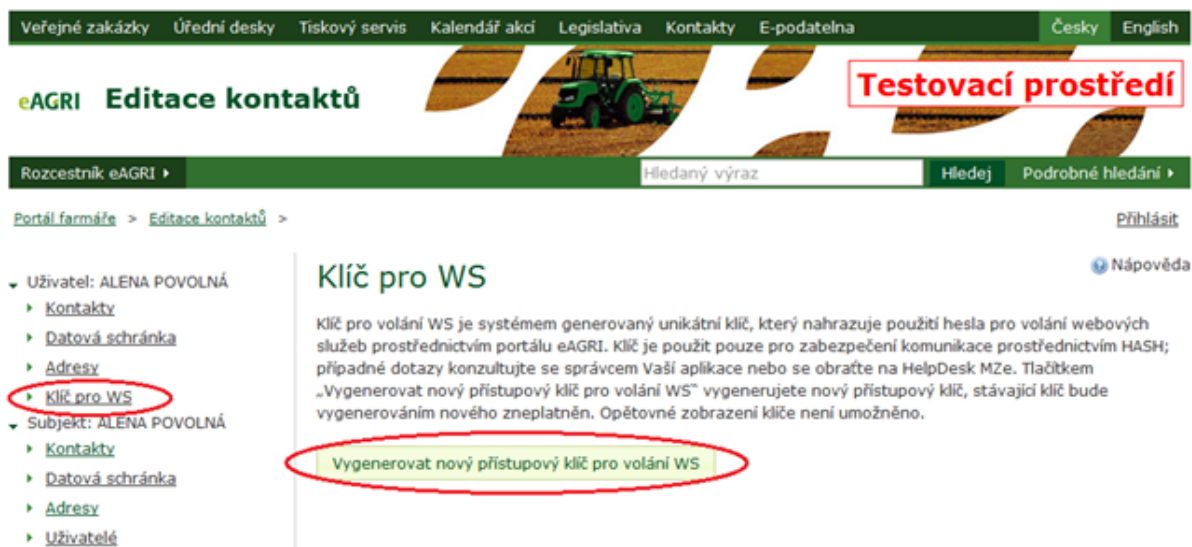
Zde máte možnost si vygenerovat nový přístupový klíč pro volání webových služeb (WS). Zadání probíhá ve dvou krocích. První krok spočívá v kliknutí na tlačítko "Vygenerovat nový přístupový klíč pro volání WS". Následně se zobrazí potvrzovací dialog s informací o ukončení funkčnosti stávajícího klíče (nebo hesla účtu eAGRI) v případě potvrzení. **V případě potvrzení tedy nebude starý klíč nebo heslo z účtu eAGRI funkční pro volání WS!** Tato změna nemá vliv na heslo pro přístup na portál eAGRI pod farmářským účtem. Po potvrzení dojde k vygenerování nového klíče a jeho uložení k uživatelskému účtu. Současně se nový klíč vypíše na stránku pod tlačítko „Vygenerovat nový klíč pro volání WS“, spolu s doporučením jeho uschování.

Generování klíče je opakovatelná akce. Nepovede-li se vám zadat vygenerovaný klíč do vaší aplikace, můžete si jej vygenerovat opakovaně. Platný je vždy jen poslední vygenerovaný klíč.

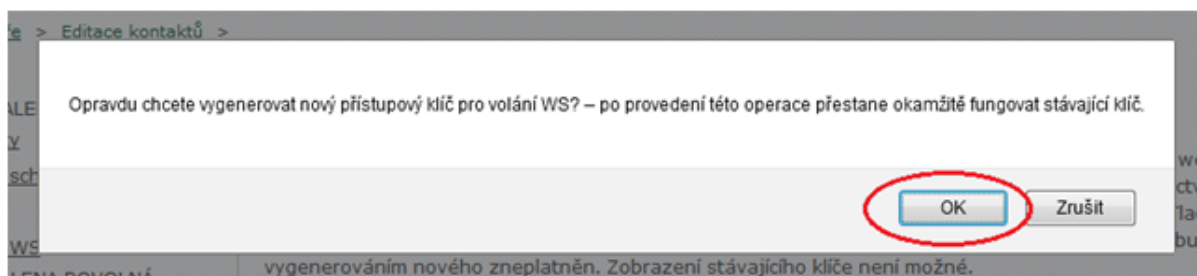
Jednotlivé kroky jsou zobrazeny níže:

1. Kliknutím na volbu „Klíč pro WS“ v menu vlevo přejděte na stránku pro generování klíče.

2. Klikněte na tlačítko „Vygenerovat nový klíč pro volání WS“.
3. Na otevřeném dialogu potvrďte tlačítkem „OK“, že chcete vygenerovat nový klíč.



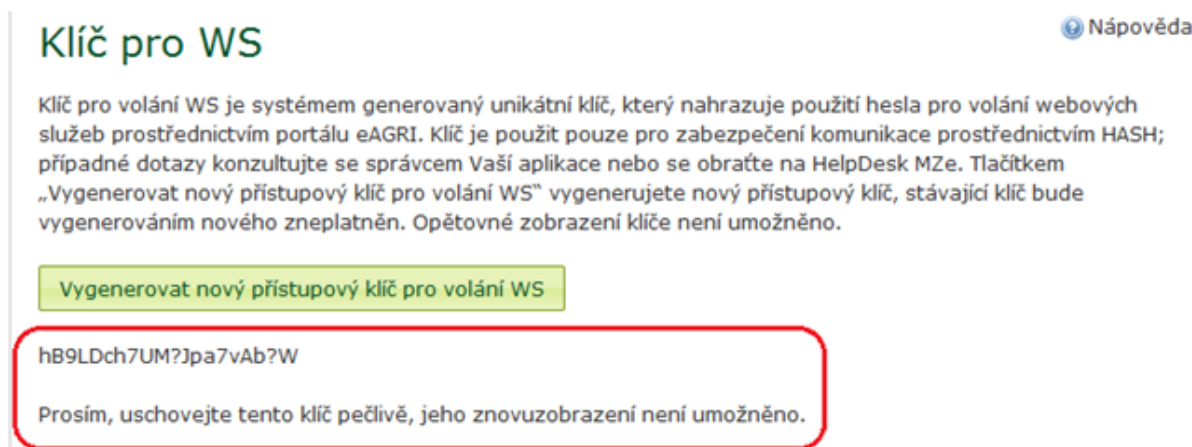
Obrázek 6.



Obrázek 7.

Očekávaný výstup:

Na stránce se pod tlačítkem pro vygenerování klíče zobrazí nově vygenerovaný klíč spolu s doporučením jeho uschování.



Obrázek 8.

Uživatelé

V případě, že je přihlášený uživatel zároveň i subjektem, je zobrazen seznam všech oprávněných uživatelů (obrázek 9), kteří mají na portálu farmáře přístup k němu jako subjektu.

Pokud je přihlášen uživatel za jiný subjekt (typicky pověřený pracovník subjektu), nemá k dispozici seznam oprávněných uživatelů, ale má dostupné pouze tlačítko pro odeslání seznamu oprávněných uživatelů do datové schránky subjektu.

Veřejné zakázky | Úřední desky | Tiskový servis | Kalendář akcí | Legislativa | Kontakty | E-podatelna | Česky | English

eAGRI Editace kontaktů **Testovací prostředí**

Rozcestník eAGRI | Hledaný výraz | Hledej | Podrobné hledání

Portál farmáře > Editace kontaktů > OTAKAR TestTest WILD | Změna hesla | Odhlásit

Uživatel: OTAKAR WILD

- Kontakty
- Certifikát
- Datová schránka
- Adresy
- Uživatelé

Přehled uživatelů

SZR-ID: 1001202715
 Jméno: OTAKAR WILD
 Primární adresa: PŘÍMUTSKÁ 222/10, 10000 Praha

Login	Jméno	Poslední přihlášení	Kontaktní údaje	Aktivní
99blablabla	OTAKAR WILD		o.wild@... +420601234567	Ano
99dvorwild	PAVEL DVORWILD		+4207... +42077... +42072...	Ano
99jardaota	Jaroslav JARDAOTA		+4207...73, jaroslav.jardaota@...eu, +4207397...	Ano
99otruba	BOHUSLAV OTRUBA		777123331, bohuslav@...cz	Ano
99strnadwild	VLADIMÍR STRNADWILD		602579325, vstrnad@...cz	Ano
99testms1	MARTIN ŠKUPIL		...in.sl@...eu, +420601234567	Ano
99testota	Tester Manuál InĀ		+420123456781	Ne

Strana 1 z 1 | 20 | Zobrazeno 1 - 7 z 7 záznamů

Odeslat subjektu

Kliknutím na tlačítko bude odeslán seznam uživatelů oprávněných přistupovat k datům subjektu do datové schránky subjektu.

Obrázek 9. Seznam oprávněných uživatelů