

9. září 2020



ZJEDNODUŠENÉ VYKAZOVÁNÍ NÁKLADŮ JEDNOTKOVÉ NÁKLADY

I.1.1 VZDĚLÁVACÍ AKCE

I.2.1 INFORMAČNÍ AKCE

**NOVĚ ZAVEDENÉ V II. KOLE PŘÍJMU ŽÁDOSTÍ
V PROGRAMU ROZVOJE VENKOVA 2014-2020**

PODMÍNKY PRO ZÍSKÁNÍ DOTACE - DOKUMENTY

Pravidla, kterými se stanovují podmínky pro poskytování dotace na projekty PRV

- 2 části - Obecné a Specifické podmínky – aktualizováno
- pouze v elektronické podobě
- aktualizace pro každé kolo

Příručky:

- Příručka pro publicitu PRV - aktualizována, nyní platná 5. verze

Dostupné na:

www.eagri.cz/PRV a na stránkách SZIF www.szif.cz

OBEČNÁ USTANOVENÍ

- administraci provádí SZIF – platební agentura (Státní zemědělský intervenční fond)
- základní komunikace se SZIF prostřednictvím **datové schránky (DS)**
 - okamžik doručení = čas přihlášení do DS osoby s oprávněním k přístupu k dokumentu, případně 10. den od dodání dokumentu do DS, pokud se do té doby oprávněná osoba nepřihlásí
 - následně jsou dokumenty zasílány na Portálu farmáře (pro žadatele bez DS je Portál stále jedinou komunikační platformou; okamžik doručení je stejný jako u datové schránky)
- žadatel nesmí mít dluh vůči FÚ ani být v likvidaci
- žadatel (vyjma FO a PO veřejného práva) **musí být nejpozději k poslednímu dni příjmu žádostí zapsán v Evidenci údajů o skutečných majitelích**

DOKLÁDÁNÍ PŘÍLOH PO PODÁNÍ ŽOD

**5. 1. 2021
do 18h**

- Operace 1.1.1; 1.2.1

PROJEKTOVÉ OPERACE PRV

11. KOLO

**PŘÍJEM
ŽÁDOSTÍ
6. – 27. 10. 2020**

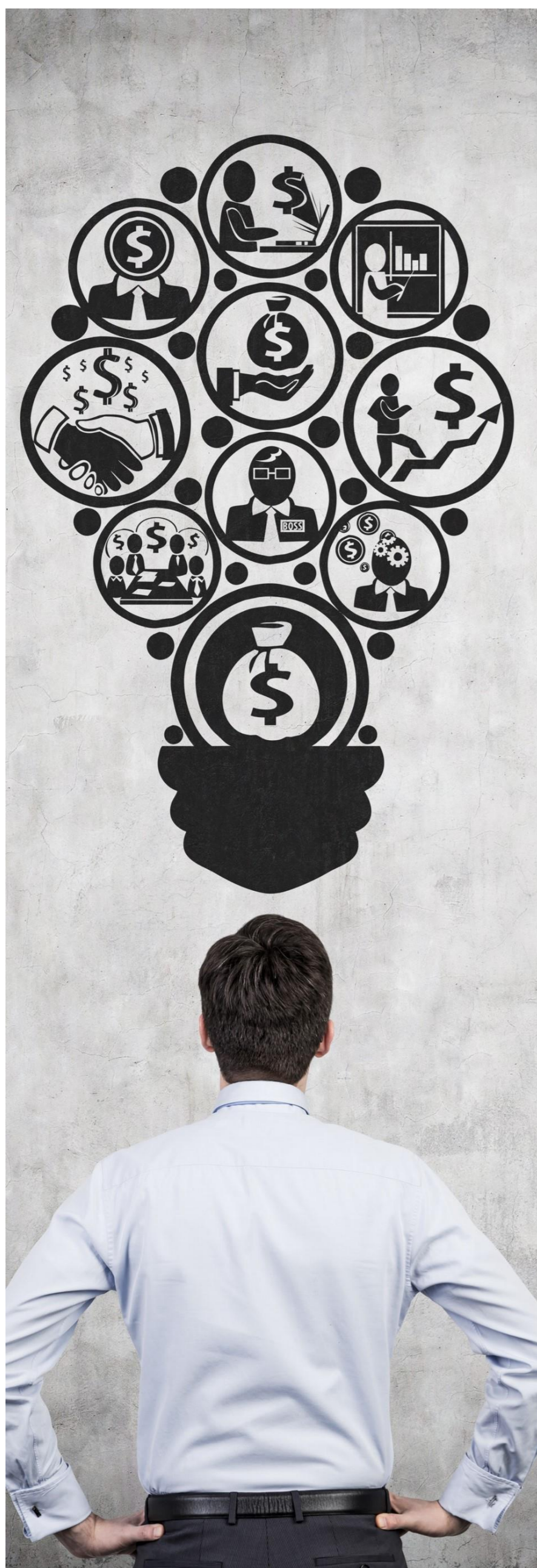
- 1.1.1 Vzdělávací akce
- 1.2.1 Informační akce
- 4.3.2 Lesnická infrastruktura
- 6.1.1 Zahájení činnosti mladých zemědělců
- 6.4.1 Investice do nezemědělských činností
- 6.4.2 Podpora agroturistiky
- 8.4.1 Obnova lesních porostů po kalamitách
- 8.5.1 Ochrana zpevňujících a melioračních dřevin
- 8.5.3 Přeměna porostů náhradních dřevin



OPERACE I.1.1 VZDĚLÁVACÍ AKCE

OPERACE I.2.1 INFORMAČNÍ AKCE

**PŘEDBĚŽNÁ ALOKACE
40 MIL. KČ PRO OPERACI I.1.1
15 MIL. KČ PRO OPERACI I.2.1**

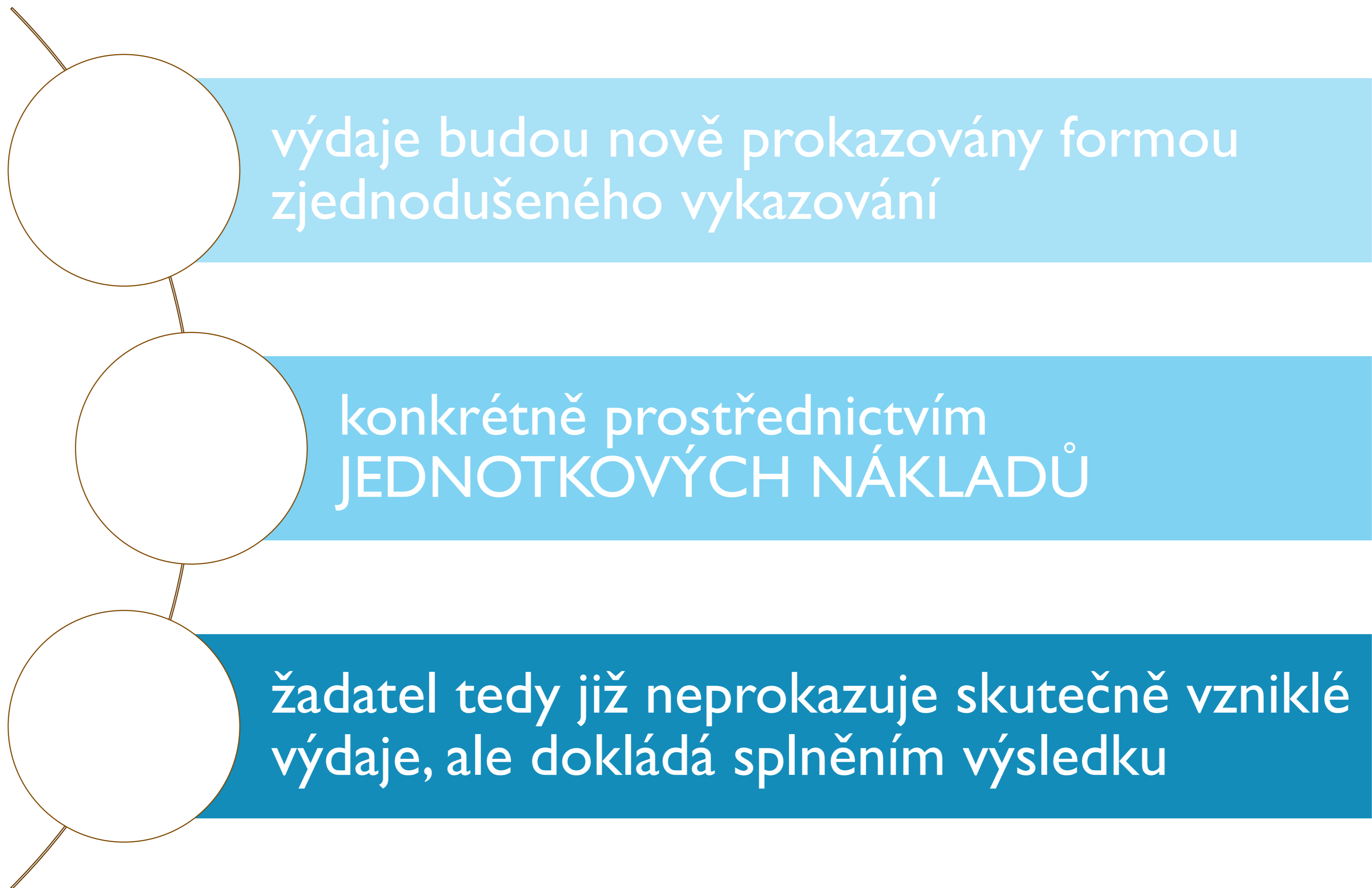


KDO MŮŽE O DOTACI POŽÁDAT

- SUBJEKT AKREDITOVANÝ MINISTERSTVEM ZEMĚDĚLSTVÍ
- AKTUÁLNÍ PODMÍNKY AKREDITACE NA WEBU

DRUH A VÝŠE DOTACE

- 85 % VÝDAJŮ, ZE KTERÝCH JE STANOVENA DOTACE
 - min. výdaje na projekt: 50 000 Kč
 - max. výdaje na projekt: **1 000 000 Kč**



Celkové náklady
na
člověkohodninu



Počet účastníků
akce



výdaje, ze
kterých je
stanovena
dotace



Počet hodin
trvání akce

Počet účastníků 1.1.1 Vzdělávací akce	5–20	
Celkové náklady na člověkohodinu (člověkohodina)	416 Kč	včetně DPH
Celkové náklady na člověkohodinu (člověkohodina)	329 Kč	bez DPH

Počet účastníků 1.2.1 Informační akce	20–39	40–49	50–59	60–69	70–100	
Celkové náklady na člověkohodinu (člověkohodina)	236 Kč	204 Kč	184 Kč	170 Kč	160 Kč	včetně DPH
Celkové náklady na člověkohodinu (člověkohodina)	186 Kč	161 Kč	145 Kč	134 Kč	126 Kč	bez DPH

KOMPLEXNÍ ZMĚNY PODMÍNEK PRAVIDEL

- způsobilé jsou pouze akce, které se uskutečnily po podání Žádosti o dotaci
- minimální délka 1.1.1 Vzdělávací akce je **6,5 h** a max. je 8,5 h
- minimální délka 1.2.1 Vzdělávací akce je **4,5 h** a max. je 8,5 h
- je možné, aby akce trvala déle, ale podpora jednoho účastníka této akce může dosáhnout nejvýše částky vypočtené na základě součinu jednotkového nákladu a této maximální způsobilé délky k proplacení v hodinách
- do hodin výuky není zahrnuta doba exkurze a doba přípravy, naopak čas výuky zahrnuje i čas přestávek

KOMPLEXNÍ ZMĚNY PODMÍNEK PRAVIDEL

- Min. počet účastníků jedné **vzdělávací akce** je **5** a maximální **20**
- Min. počet účastníků jedné **informační akce** je **20**
- v případě většího počtu účastníků bude proplaceno maximálně 20 účastníků na Vzdelávací akci a 100 účastníků na Informační akci
- v případě nedodržení minimálního počtu účastníků, bude udělena korekce na celou akci
- dokladem o počtu účastníků je vždy prezenční listina

KOMPLEXNÍ ZMĚNY PODMÍNEK PRAVIDEL

- žadatel nově neprokazuje skutečně vzniklé výdaje, ale dokládá splněním výsledku (harmonogram akce, program akce, prezenční listiny, fotodokumentace)

Přílohy k ŽOP

- Fotodokumentace ze všech zrealizovaných vzdělávacích/informačních akcí
- Časový harmonogram akce, program akce, ze kterého bude zřejmý počet hodin, tj. jak dlouho akce trvala
- Prezenční listiny za každou jednotlivou akci vyplněné dle závazného vzoru

- FAKTURY se tedy již nebudou dokládat!**

KOMPLEXNÍ ZMĚNY PODMÍNEK PRAVIDEL

- není třeba dokládat ani dokumentaci k VŘ/ZŘ
- POUZE v případě akcí zaměřených na lesnictví objednávku nebo smlouvu (případně smlouvu o smlouvě budoucí nebo smlouvu, jejíž účinnost je podmíněna získáním příslušné dotace)
 - kvůli podmínce plnění podmínek veřejné podpory ABER, nikoliv jako příloha VŘ/ZŘ

PREFERENČNÍ KRITÉRIA

I.1.1. Vzdělávací akce

- Projekt je regionálně neomezen
- Projekt využívá aktivační metody výuky
- Projekt je zaměřen na inovace
- Členskou základnu žadatele tvoří min. 300 členů
- Tematické zaměření projektu

I.2.1 Informační akce

- Projekt je regionálně neomezen
- Projekt je zaměřen na inovace
- Členskou základnu žadatele tvoří min. 300 členů
- Tematické zaměření projektu

LEKTOŘI AKREDITACE

- v případě, že lektorská činnost byla zajišťována jiným lektorem, než který byl akreditován, **musí lektor prokázat své vzdělání a svou kvalifikaci při podání Žádosti o platbu**
- **doloží dopis ředitelky Odboru vědy, výzkumu a vzdělávání MZe**, kterým bylo žádosti o akreditaci/žádosti o doplnění do seznamu lektorů vzdělávacího subjektu vyhověno
- viz podmínky aktuální **Výzvy k příjmu žádostí o akreditaci vzdělávacích subjektů/doplnění do seznamu lektorů pro potřeby Programu rozvoje venkova na období 2014–2020**, www.eagri.cz/prv



DĚKUJI ZA POZORNOST

Gestor operace: Ing. Veronika Llupi Vlasáková

veronika.llupivlasakova@mze.cz

221 812 360

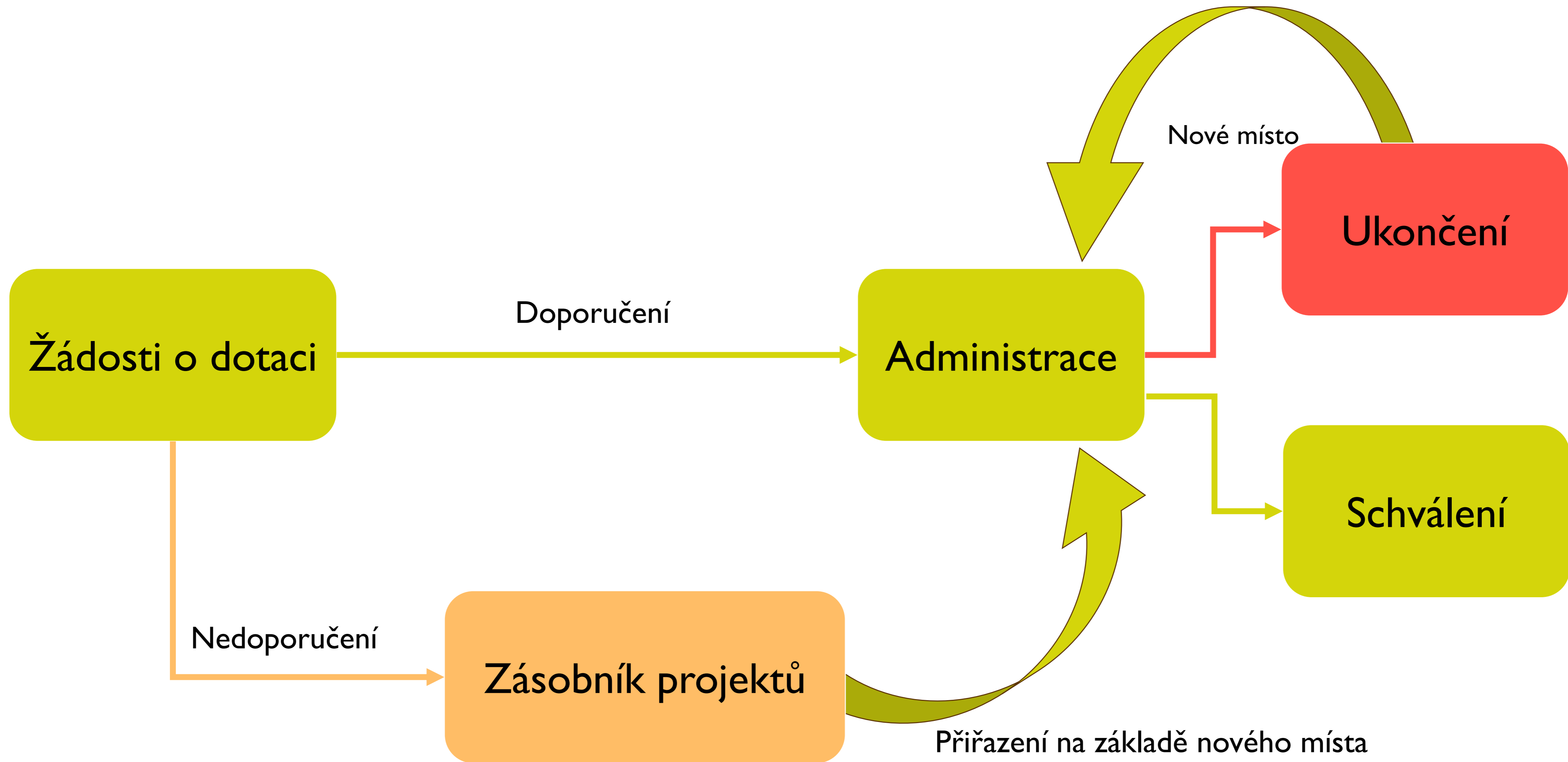
NOVINKY NA PORTÁLU FARMÁŘE

Doporučení žádosti

- do výše finanční alokace stanovené Řídícím orgánem PRV, jsou Žádosti o dotaci doporučeny k financování, další projekty jsou zařazeny do zásobníku projektů
- seznam Žádostí o dotaci doporučených k financování bude zveřejněn na internetových stránkách www.eagri.cz/prv a www.szif.cz nejpozději do 10. 11. 2020
- termín dokládání příloh do 5.1. 2021 do 18.00

Zásobník projektů

- projekty, které nebyly doporučeny, případně jejich bodové hodnocení kleslo během administrativní kontroly, jsou zařazeny do zásobníku projektů
- ŘO PRV pravidelně počátkem měsíce ověří kolik finančních prostředků se uvolnilo (nedokončené projekty, nižší požadovaná částka dotace,...)



ŽÁDOST O DOTACI

 / / / /

Registrační číslo žádosti

Menu

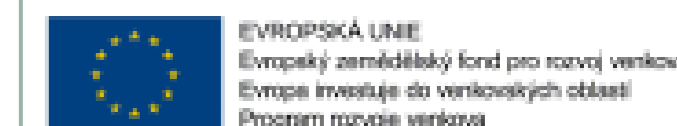
Žadatel vyplňuje pouze bíle podbarvená pole

Strana 4 z 10

Test



Žádost o dotaci z Programu rozvoje venkova B2 Popis projektu - specifika operace 1.1.1



Výpočet jednotkových nákladů na vzdělávací akci

Pozn.: Podrobnosti týkající se jednotlivých akcí budou žadatelem uvedeny prostřednictvím aplikace Vzdělávací akce PRV na internetových stránkách <http://eagri.cz/public/app/eagriapp/vzdelavaciakce>.

Č.ř.	16.Počet dnů výuky v rámci akce	17.Počet přednáškových hodin klasické výuky*	18.Počet beneficietů klasické výuky	19.Počet vzdělávacích hodin aktivační výuky	20.Počet beneficietů aktivační výuky	21.Jednotkové náklady na vzdělávací akci
X 1.	1	6,5	10	2	10	21 385
X 2.	1	6,5	10	2	10	21 385
X 3.	1	8,5	15	0	0	41 947
X 4.	1	8	15	0	0	39 480
X 5.	1	8	20	0	0	52 640
X 6.	1	8	20	0	0	52 640
X 7.	1	6,5	5	2	5	10 692

Přidat řádek

22.Celkové jednotkové náklady projektu

240 169 Kč

23.Celkový počet beneficietů klasické výuky

95

24.Celkový počet beneficietů aktivační výuky

25

* Pokud délka vzdělávací akce bude 8,5 h a více, do výpočtu se vždy zahrne maximální délka výuky 8,5 h.

Specifikace exkurzí

Počet účastníků I.I.I
Vzdělávací akce

5-20

Celkové náklady na
člověkohodinu
(člověkohodina)

416 Kč

včetně DPH

Celkové náklady na
člověkohodinu
(člověkohodina)

329 Kč

bez DPH

Výpočet jednotkových nákladů na informační akci

Pozn.: Podrobnosti týkající se jednotlivých akcí budou žadatelem uvedeny prostřednictvím aplikace Vzdělávací akce PRV na internetových stránkách <http://eagri.cz/public/app/eagriapp/vzdelavaciakce>.

Č.ř.	13.Počet dnů výuky v rámci akce	14.Počet přednáškových hodin klasické výuky*	15.Počet beneficiantů klasické výuky	16.Jednotkové náklady na informační akci
X 1.	1	4,5	20	16 740
X 2.	1	5,5	50	39 875

Přidat řádek

17.Celkové jednotkové náklady projektu

56 615 Kč

18.Celkový počet beneficiantů klasické výuky

70

* Pokud délka vzdělávací akce bude 8,5 h a více, do výpočtu se vždy zahrne maximální délka výuky 8,5 h.

Počet účastníků akce	20-39	40-49	50-59	60-69	70-100	
Celkové náklady na člověkohodinu (člověkohodina)	236 Kč	204 Kč	184 Kč	170 Kč	160 Kč	včetně DPH
Celkové náklady na člověkohodinu (člověkohodina)	186 Kč	161 Kč	145 Kč	134 Kč	126 Kč	bez DPH

Žádost o dotaci z Programu rozvoje venkova C1 Výdaje projektu

Označení výdaje				8.Zakázka	Celkové výdaje, na které může být poskytnuta dotace (Kč)		11.Výdaje, ze kterých je stanovena dotace (Kč)*
ř. 1	2.Kód:	7.Položka	Popis technického řešení/technických parametrů:		9.Výše výdaje (bez DPH)	10.DPH	
X	001		Celkové jednotkové náklady projektu				
	X	ř. 1	Popis technického řešení/technických parametrů:		240 169		240 169
			12.Jednotka:				18.Celkem VZD:
			13.Počet jednotek:				240 169
			14.Max. výše limitu (Kč):				0
				22.Celkem		240 169	240 169

* žadatelé, kteří nemají nárok na odpočet, uvedou částku vč. DPH

Výdaje, na které není požadována dotace (bez nadlimitních) - členění dle zakázek

Č.ř.	23.Označení zakázky	24.DPH za celou zakázku (Kč)	25.Popis výdajů, na které není požadována dotace	Výdaje za položky, na které není požadována dotace (Kč)	
				26.Bez DPH	27.DPH
X	1.	50 435			
				28.Celkem	50 435

Přidat řádek

**DĚKUJI
ZA POZORNOST**

Anna.Picmanova@szif.cz

Tel:+420 734 687 129