

# SAÚDSKÁ ARÁBIE

## seminář – Země živitelka 2017



České Budějovice, 24.08.2017

## OBSAH

- ZÁKLADNÍ ÚDAJE O ZEMI
- SOUČASNÁ EKONOMICKÁ SITUACE KSA
- VÝVOJ ZAHRANIČNÍHO OBCHODU KSA
- OBCHODNÍ VÝMĚNA MEZI EU A KSA A ČR
- SITUACE V AGRÁRNÍM SEKTORU KSA
- NOVINKY, PŘEDPISY/SMĚRNICE, PŘÍLEŽITOSTI
- PERSPEKTIVY OBCHODNĚ-EKONOMICKÉ SPOLUPRÁCE
- PŘÍPADY ÚSPĚŠNÉHO PŮSOBENÍ ČESKÝCH FIREM
- DOPORUČENÍ
- DŮLEŽITÉ KONTAKTNÍ ÚDAJE

# ZÁKLADNÍ ÚDAJE O ZEMI



## Oficiální název:

Saúdskoarabské království – SAK,  
Kingdom of Saudi Arabia - KSA

**Rozloha:** 2 240 350 km<sup>2</sup>

**Počet obyv:** 31 mil. celkem z toho  
2/3 Saúdi, 1/3 expat.

**Prům.přír.obyv.:** 2,9%

**Hlavní město:** Rijád (5,4 mil)

**Přístavy a významná města:**

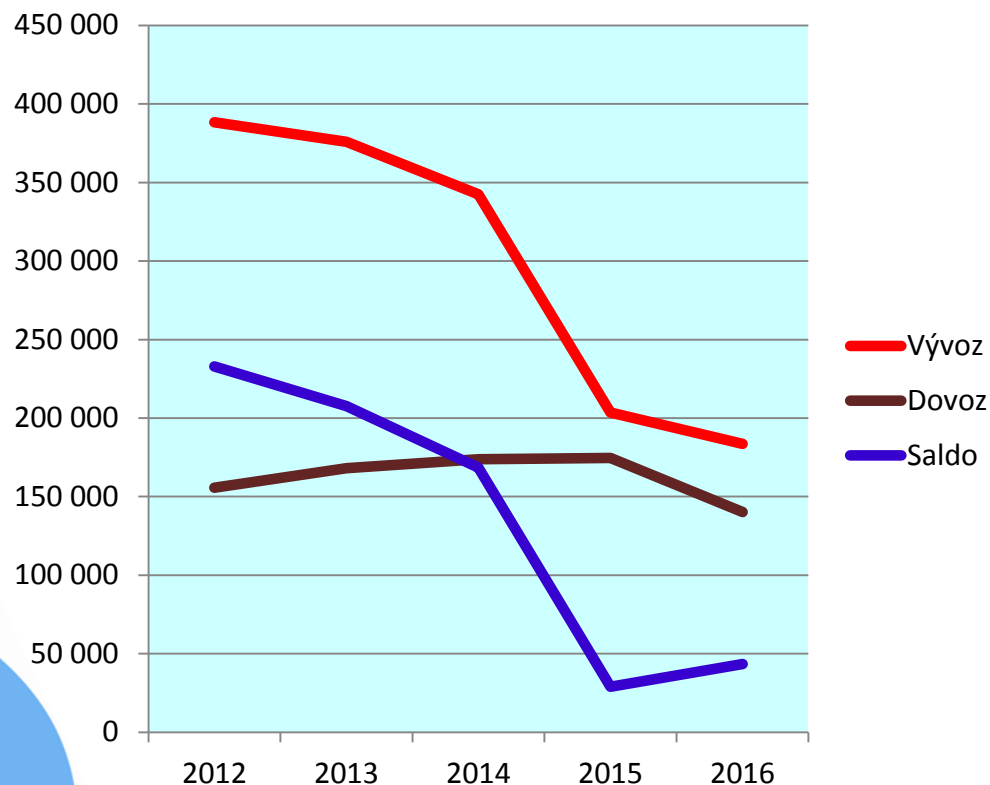
Džidda (2,5 mil.), Dammam (0,5  
mil.), Mekka, Medina (3,3 mil. –  
vstup jen pro muslimy)

## SOUČASNÁ EKONOMICKÁ SITUACE KSA

- Od r.2014 deficitní státní rozpočet/ceny ropy/: 2015=11% HDP, odhad 2016 zlepšení na 8% (odhad SAMA)-nižší výdaje (infrastrukturní projekty), poprvé dluhopisy
- 04/2016 plán restrukturalizace ekonomiky - Vize 2030 a NTP – rozvoj průmyslové a investiční základny
- v sektoru zemědělství hlavně péče o vodu (úpravny pitné vody, ČOV, využití recyklované vody pro zavlažování, bezpečnost potravin- výroba i import, veterinární péče)

# VÝVOJ ZAHRANIČNÍHO OBCHODU KSA

## Bilance zahraničního obchodu KSA (mil. USD v letech 2012-2016)



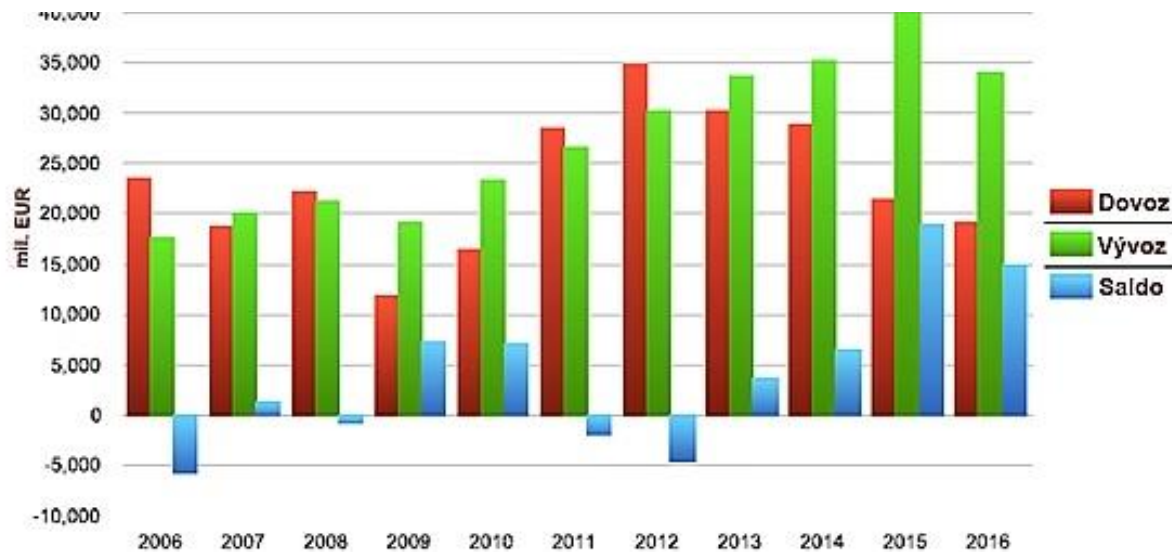
Rok	Vývoz	Dovož	Saldo
2012	388 401	155 593	232 808
2013	375 873	168 155	207 718
2014	342 432	173 834	168 599
2015	203 550	174 676	28 875
2016	183 579	140 170	43 410

# OBCHODNÍ VÝMĚNA MEZI EU A KSA

Celkový obchod mezi EU a Saúdskou Arábií v letech 2006-2016

Zdroj: Eurostat

## Celkový obchod mezi EU a KSA 2012-2016



### Veškeré zboží: Obchodní toky a saldo EU

Source Eurostat Comext - Statistical regime 4

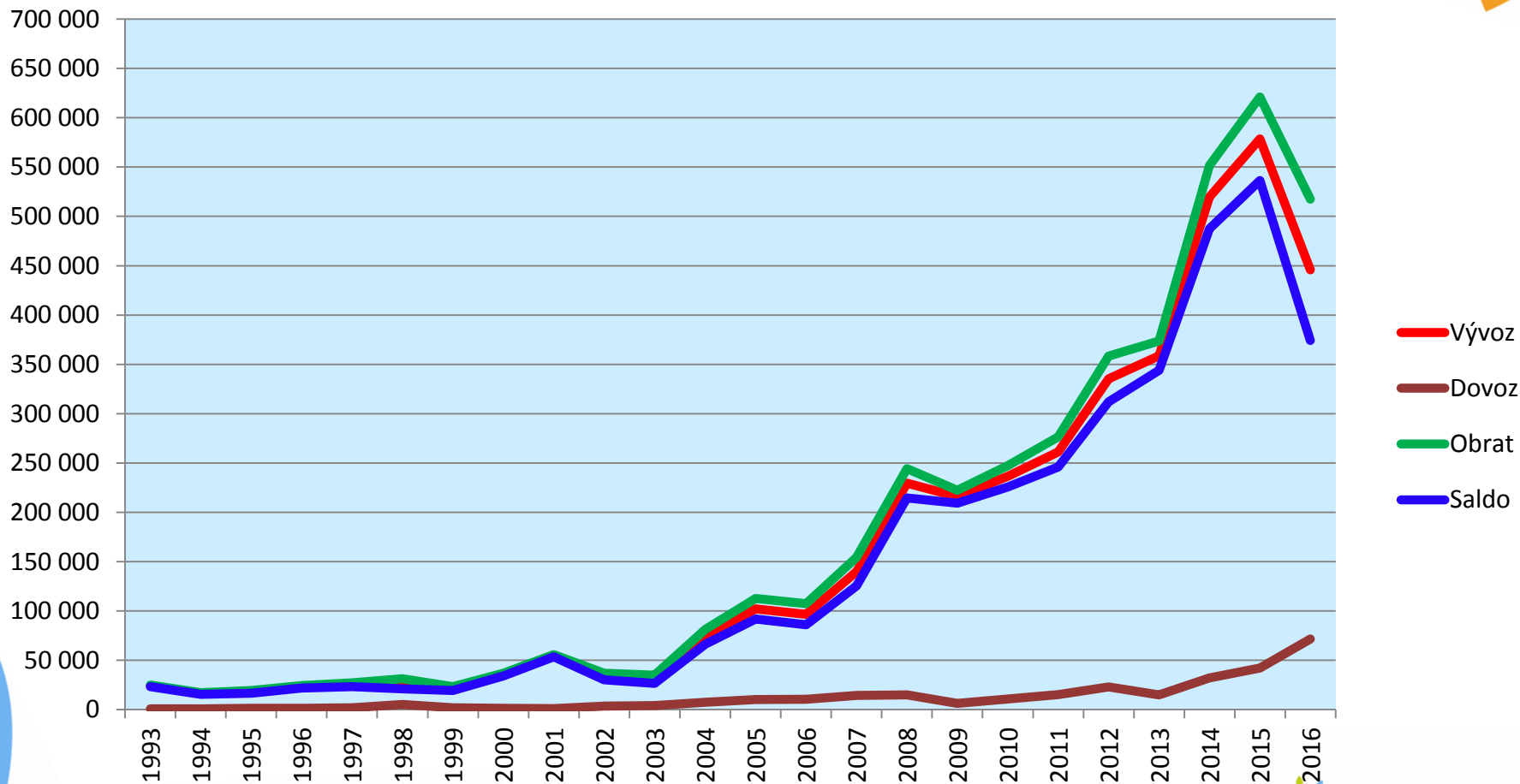
Období	Dovoz			Vývoz			Saldo hodn. mil. EUR	Celkem hodn. mil. EUR
	hodnota mil. EUR	% růst*	% mimo EU**	hodnota mil. EUR	% růst*	% mimo EU**		
2006	23,446		1.7	17,478		1.5	-5,968	40,924
2007	18,660	-20.4	1.3	20,003	14.5	1.6	1,343	38,664
2008	22,012	18.0	1.4	21,140	5.7	1.6	-872	43,153
2009	11,784	-46.5	1.0	19,084	-9.7	1.7	7,300	30,868
2010	16,299	38.3	1.1	23,227	21.7	1.7	6,928	39,526
2011	28,441	74.5	1.6	26,420	13.7	1.7	-2,021	54,861
2012	34,641	21.8	1.9	30,091	13.9	1.8	-4,550	64,732
2013	30,139	-13.0	1.8	33,643	11.8	1.9	3,504	63,782
2014	28,716	-4.7	1.7	35,099	4.3	2.1	6,383	63,814
2015	21,376	-25.6	1.2	40,179	14.5	2.2	18,803	61,555
2016	19,030	-11.0	1.1	33,918	-15.6	1.9	14,888	52,948

\* rozumí se změna oproti minulému období

\*\* rozumí se vývoz a dovoz všech členských států EU v % bez jejich vzájemného mezistátního obchodu

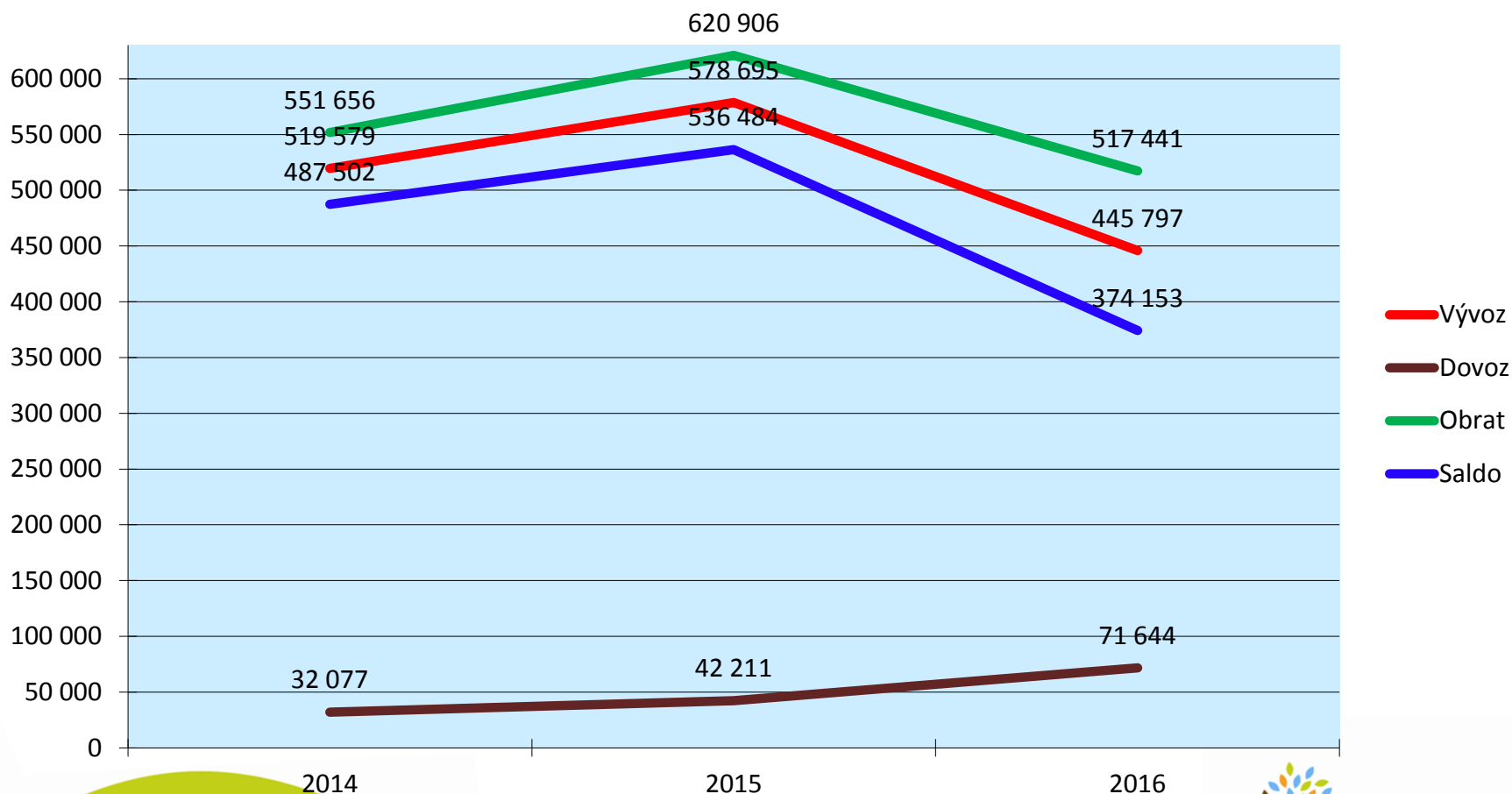
# OBCHODNÍ VÝMĚNA ČR - KSA

Vývoj bilaterálního obchodu zbožím mezi ČR a KSA  
(v tis. USD v letech **1993-2016**)



# OBCHODNÍ VÝMĚNA ČR - KSA

Vývoj bilaterálního obchodu zbožím mezi ČR a SAK  
(v tis. USD v letech **2014-2016**)





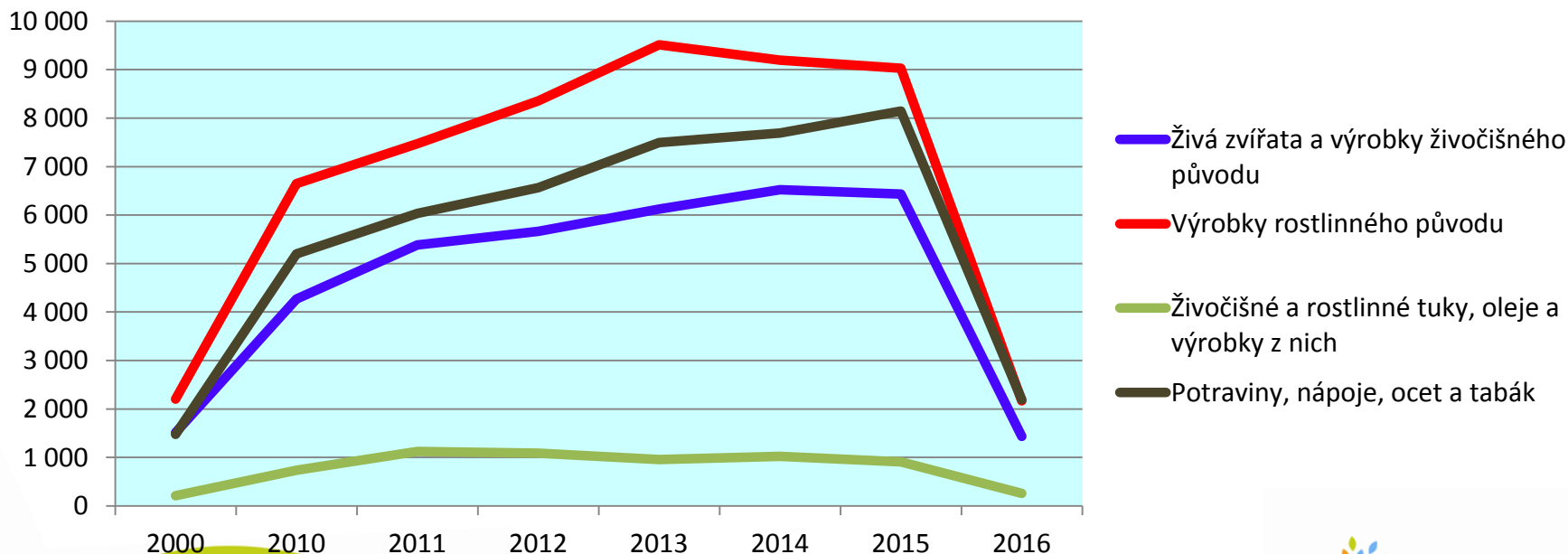


## AGRÁRNÍ DOVOZ DLE KATEGORIE/PŮVODU(MIL. \$)

Mléčné výrobky \$ 1 800	New Zealand (26%), U.S. (10%), Netherlands (9%), France (7%), Bahrain (5%) Australia (5%)
Mražené kuřecí maso \$1 500	Brazil (81%), France (15%), U.S. (2%)
Čerstvé ovoce \$ 691	Egypt (20%), South Africa (13%), India (8%), Turkey (7%), U.S (5%), Chile (5%)
Zpracovaná zelenina \$ 528	Egypt (14%), Netherlands (17%), U.S. (12%), China (10%), Belgium (10%), Spain (10%)
Hovězí maso \$ 502	India (50%), Australia (32%), Pakistan (7%) New Zealand (5%), Jordan (2%), Canada (1%)
Rostlinné oleje bez palmového) \$ 429	U.S. (23%), Ukraine (15%), Oman (17%), Malaysia (11%), Spain (7%), Turkey (5%)
Snacky, cereálie \$ 355	Italy (20%), Turkey (11%), Poland (11%), China (9%) Netherlands (6%), U.S. (4%)
Ryby včetně mořských \$ 328	Thailand (32%), Yemen (25%), Indonesia (17%), India (13%), Norway (5%), Oman (5%) U.S. (1%)
Čerstvá zelenina \$ 283	Egypt (32%), Jordan (29%), China (12%), Netherlands (8%), India (5%) and U.S. (2%)
Koření \$ 259	India (32%), Guatemala (28%), China (17%), Pakistan (8%), Singapore (4%), U.S. (2%)
Zpracované ovoce \$ 195	India (23%), China (11%), U.S. (12%), Thailand (8%), Egypt (7%), Turkey (7%), Canada (6%)
Omáčky, dochucovadla \$ 194	Indonesia (32%), U.S. (26%), Oman (18%), U.K. (6%), Egypt (4%),

## Vývoj agrárního dovozu do KSA z EU28

mil. USD	2000	2010	2011	2012	2013	2014	2015	2016
Import všech komodit celkem	30 198	106 863	131 587	155 593	168 156	173 834	174 676	140 170
Import zeměd. komodit celkem	5 404	16 856	20 010	21 669	24 092	24 436	24 515	22 687
Import zeměd. komodit ze zemí EU 28						3 128	3 040	2 275
Podíl importu zeměd. komodit ze zemí EU 28 (%)						12,90	12,50	10,10
Živá zvířata a výrobky živočišného původu	1 514	4 270	5 385	5 662	6 125	6 522	6 435	1 434
Výrobky rostlinného původu	2 205	6 651	7 469	8 354	9 514	9 198	9 029	2 166
Živočišné a rostlinné tuky, oleje a výrobky z nich	210	738	1 124	1 090	958	1 025	907	259
Potraviny, nápoje, ocet a tabák	1 475	5 197	6 032	6 563	7 495	7 691	8 144	2 194

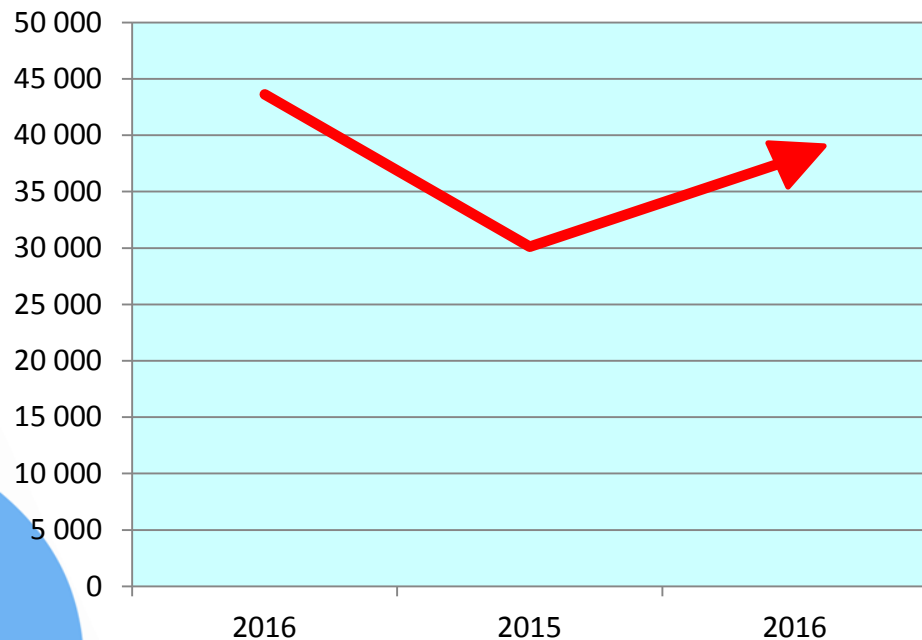


## Komoditní skladba **agrárního dovozu do KSA z EU28** TOP 10 položek (v tis. USD v letech 2014-2016)

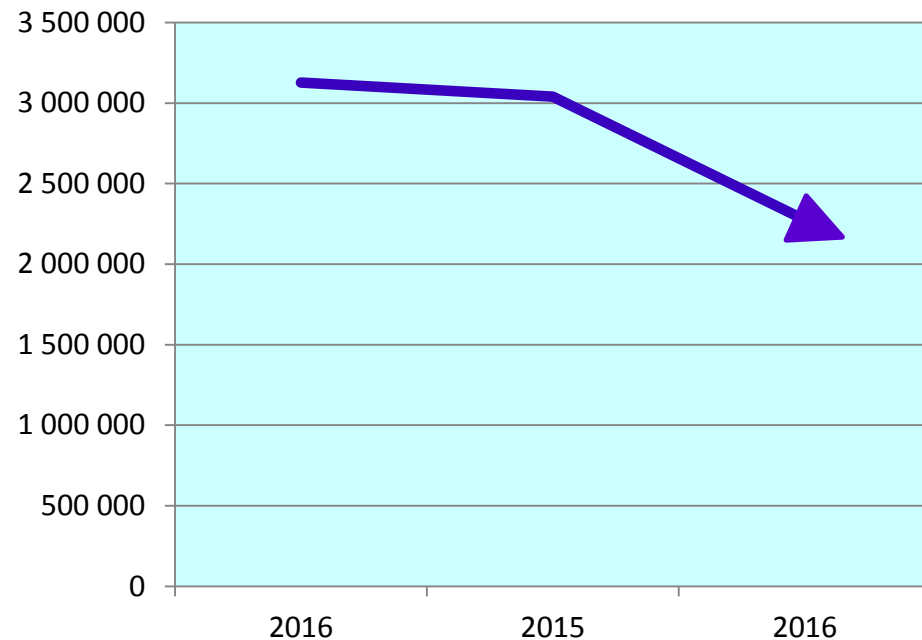
Kód zboží	Název zboží	Hodnota zboží		
		2014	2015	2016
Celkem (kapitoly 1 -24)		3 127 528	3 040 490	2 274 900
'2402	Cigarety a doutníky	690 470	860 753	692 903
'0406	Sýry a tvaroh	371 348	364 820	375 623
'0402	Mléko a smetana, zahuštěné nebo slazené	320 640	261 308	267 733
'1003	Ječmen	291 038	485 437	240 543
'0207	Maso a jedlé droby z drůbeže (čerstvé, chlazené nebo mražené)	250 529	280 574	195 044
'0405	Máslo a mléčné pomazánky	78 102	80 674	100 428
'1001	Pšeničná mouka	695 571	307 472	92 929
'2202	Voda, včetně miner. vod, s přídavkem cukru nebo jiných sladidel nebo aromatizovaná aj. nealko nápoje	106 440	93 062	74 192
'0401	Mléko, smetana, nezahuštěné, neobsahující přidaný cukr ani jiná sladidla	94 111	89 763	45 099
'1704	Cukrovinky bez kakaá	52 659	46 537	44 348

## Vývoj **agrárního dovozu do SAK z ČR a z EU28** (trend vývoje v letech 2014-2016; tis.USD)

### Agrární dovoz do SAK z ČR



### Agrární dovoz do SAK z EU28



## Komoditní skladba **agrárního dovozu do KSA z ČR** TOP 10 položek (v tis. USD v letech 2014-2016)

Kód zboží	Název zboží	Hodnota zboží		
		2014	2015	2016
Celkem dovoz do KSA z ČR		578 788	689 383	513 532
Agrární dovoz		43 611	30 128	37 942
'2402	Cigarety a doutníky	13 375	11 627	12 344
'0406	Sýry a tvaroh	7 957	7 791	8 096
'1003	Ječmen	0	0	4 481
'1001	Pšeničná mouka	12 005	0	2 243
'1302	Rostl. šťávy a výtažky, pektinové látky, pektináty, pektiny	731	1 745	2 170
'1704	Cukrovinky bez kakaa	307	1 585	1 893
'0402	Mléko a smetana, zahuštěné nebo slazené	2 012	1 294	1 432
'1701	Cukr třtinový nebo řepný, chemicky čistá sacharóza	2 835	448	1 420
'2106	Potravinové přípravky, jinde neuvedené ani nezahrnuté	3 100	3 251	1 379
'1905	Pekařské zboží, jemné nebo trvanlivé pečivo, též obsahující kakao;	307	906	958

## SITUACE V AGRÁRNÍM SEKTORU KSA

- 80% potravin se dováží, KSA= největší dovozce v zemích BSV
- od r.2013 útlum RV, nárůst dovozů krmiv
- KSA je největší světový dovozce krmného ječmene a mezi 10 světovými dovozci pšenice
- Podpora ekologického zemědělství (dosud certifikováno 145 farem), skleníky, mikrozávlahové systémy
- hydroponie – alternativní způsob pěstování OZ
- stát podporuje rozvoj chovu ryb (mořských i sladkovodních)
- investice do ŽV - chov skotu a drůbeže vč. zpracov. průmyslu

- od 1.1.2017: zvýšení cel u 193 položek (z 5 na 15%) mj. UHT mléko, min. vody
- **Zavedení daní** (od 15.6.17 spotřební daň, a 1.1.18 DPH – 5% plus paušálně, vybrané položky budou vyjmuty ( 0% DPH)
- nový režim při importu potravin (GCC Guide for Control on Imported Goods) – zkušebně od 1.4.17, od 1.10.17 naostro(?)
- Halal certifikáty – rozsah požadavků sdělí pobočky HCP (např. v Německu **HALAL CONTROL GmbH** nebo **RACS** )
- Halal certifikát nutný pro výr. obsahující tuky živočiš. původu
- privatizace SAGO (obilní sila, mlýny) + export ječmene a pšenice do KSA (poptávka poroste)

# PERSPEKTIVY OBCH-EK. SPOLUPRÁCE

- mléčné výrobky: sýry měkké bílé, máslo, zdravá a dětská výživa
- masné výrobky (předpoklad je zrušení zákazu od SFDA)
- dodávky pro gastro - služby, veřejné stravování/fast foody  
výroba hotových jídel – dodávky vybavení i potravin
- ovoce, zelenina vč. mražené a konzervované
- ŽV -technologie (skot, drůbež) + genetický materiál
- poptávka po veterinárních léčivech a vakcínách
- poptávka po krmivech, premixech a koncentrátech
- potravinářské přípravky (stabilizátory, konzervanty, barviva)
- plnička minerálních vod – 36 tisíc skleněných 0,25 lt lahví/hod





# PŘÍPADY ÚSPĚŠNÉHO PŮSOBENÍ ČESKÝCH FIREM

- sýry, sušené mléko
- pekařské směsi
- minerální vody
- cukrářské výrobky- dorty, zmrzlina v prášku
- zdravá výživa – cereálie
- v jednání dětská výživa, kečupy, zmražené hranolky, sladové nápoje, snacky- lehké občerstvení



# DOPORUČENÍ

- úvodní prezentace – představení firmy (profil), nabídka: brand a/nebo privátní značky, obdržené certifikáty, reference, konkurenční výhody; letáky, katalogy – v AJ
- el. forma ale nestačí; tištěné materiály nutno aby následovaly
- účinná forma akvizice = výstavy; pozvat na stánek nebo první osobní setkání coby návštěvníků významných veletrhů
- Saúdi velmi často cestují a navštěvují výstavy po celém světě
- nutnost opakovaných osobních jednání-v KSA i pozvat do ČR
- příprava OP/ zkušební dodávky: po rámcovém odsouhlasení cen by slibný partner měl také avizovat potřebu kompletních průvodních dokumentů, vyžadovaných místními úřady

# DŮLEŽITÉ KONTAKTNÍ ÚDAJE (1)

## Nejdůležitější internetové zdroje informací:

- [www.sama.gov.sa](http://www.sama.gov.sa) centrální banka
- <http://www.customs.gov.sa> celní správa
- <http://www.cdsi.gov.sa/en> statistický úřad
- [www.saudia-online.com](http://www.saudia-online.com) ekon. a všeob. informace
- [www.arabnews.com](http://www.arabnews.com) deník Arab News

- **Významné adresy:**
- [www.gso.org.sa](http://www.gso.org.sa) standardizační úřad
- <http://www.sfda.gov.sa/> úřad pro kontrolu a bezp. potravin, krmiv, léků
- <https://www.mewa.gov.sa/en> Ministerstvo životního prostředí, vody a zemědělství
- [www.saudichambers.org.sa](http://www.saudichambers.org.sa) ústředí saúdských obchodních komor
- [www.riyadhchamber.com](http://www.riyadhchamber.com) obchodní komora v Rijádu
- [http://gcc-accreditation.net/en/approved\\_provider](http://gcc-accreditation.net/en/approved_provider) Halal certifikace

# DŮLEŽITÉ KONTAKTNÍ ÚDAJE (2) VÝSTAVY

**Saudi AgroFood** 8. – 11.10.2017 Rijád

<http://saudi-agriculture.com/>



**Foodex Saudi** 12. – 15.11. 2017 Džidda

<http://www.foodexsaudi.com/>



**Saudi HoReCa** 27. – 29. 11 2017 Rijád

<http://www.saudihoreca.com/>





**Děkuji za pozornost**

**Ing. Eduard Řeháček, CSc.  
zemědělský diplomat  
ZÚ ČR Rijád**

**eduard\_rehacek@mzv.cz**