



# Klíčivost luskovin

Ing. Barbora Dobiášová



# Zařazení klíčenců

## ▼ Dvouděložné

– Klíčenci s hypogeickým klíčením s prodlužováním epikotyly

• rod *Pisum*, *Vicia*, *Cicer*, *Lens*

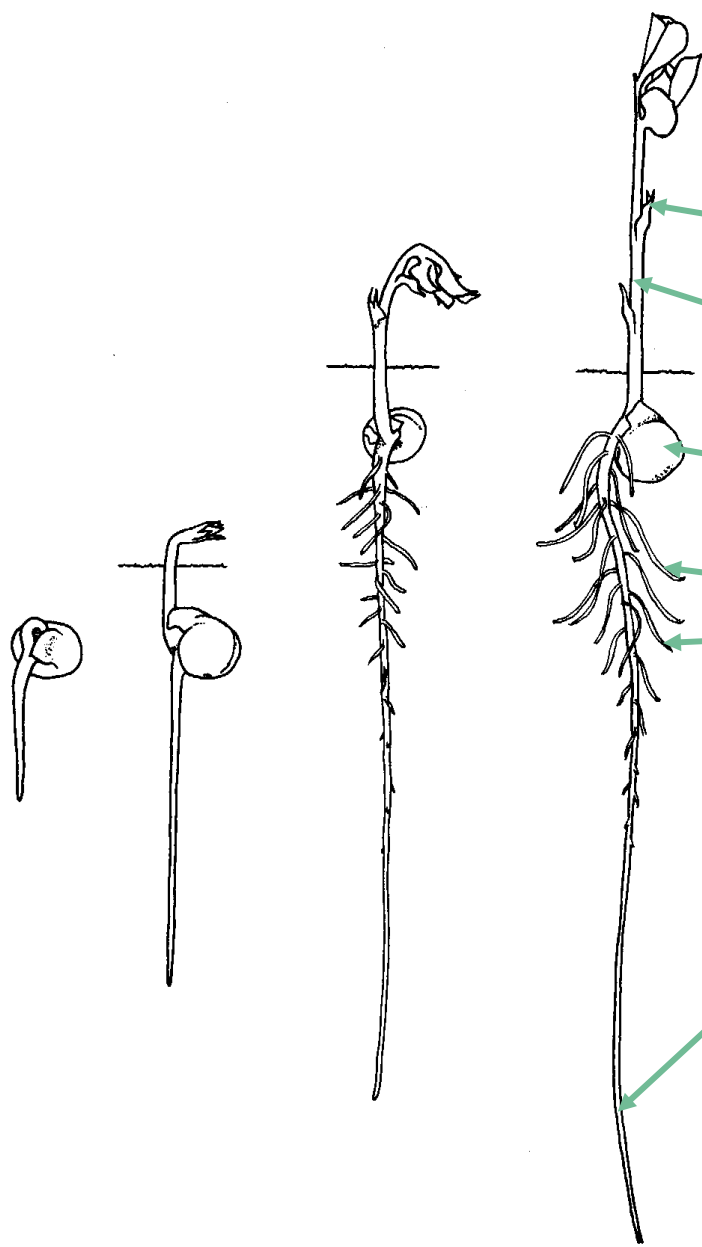
– Klíčenci s epigeickým klíčením s prodlužováním epikotyly

• rod *Phaseolus*, *Lupinus*, *Glycine*



# Klíčenci s hypogeickým klíčením s prodlužováním epikotylu

- rod Pisum, Vicia, Cicer, Lens



Primární listy

Šupinatý list

Epikotyl

Dělohy

Sekundární kořeny

Primární kořen

*Handwritten signature*



# Podmínky zkoušky klíčivosti

Hrách – ve FP, P, FPP  
20° C

Vikev, bob – ve FP, P, (pouze u bobu O)  
20° C  
PO

Cizrna – ve FP, P  
20 – 30, 20° C

Čočka – ve FP, P  
20° C

# Podmínky zkoušky klíčivosti





# Normální klíčenci

## ▼ kategorie klíčenců

neporušení klíčenci

klíčenci s lehkými vadami

sekundárně infikovaní klíčenci

# Normální klíčenci – neporušení klíčenci





# Normální klíčenci – vikev neporušení klíčenci





# Normální klíčenci –

## klíčenci s lehkými vadami

1. malé, ohraničené, jinak zbarvené nebo nekrotické skvrny na primárním kořenu nebo ose klíčence
2. vadný primární kořen za předpokladu, že je přítomen dostatek silných sekundárních kořenů



# Normální klíčenci –

## klíčenci s lehkými vadami

3. povrchové nebo zahojené (příčné) pukliny nebo (podélné) trhliny na ose klíčence nebo v dělohách
4. volná pokroucení osy klíčence
5. v souladu s pravidlem 50% malé skvrny, nekrózy, shnilé nebo chybějící části děloh nebo primárních listů
6. jedna děloha nebo primární list místo dvou nebo další navíc

# Normální klíčenci –

klíčenci s lehkými vadami





# Normální klíčenci - klíčenci se sekundární infekcí

klíčící rostlina, která shnije v důsledku napadení houbami nebo bakteriemi, je klasifikována jako normální, jestliže je zřejmé, že zdrojem infekce není semeno, z něhož vzešla a jestliže jsou všechny podstatné části klíčence jinak normální



# Vadní klíčenci

Klíční rostliny neschopné v příznivých podmínkách vývoje v normální rostliny

*POZNÁMKA:* Klíčící rostlina se hodnotí jako abnormální, nedosahuje-li poloviční výšky většiny klíčících rostlin právě zkoušeného vzorku nebo je-li celkově velmi slabá. Klíčící rostlina poškozená mrazem se zjizvenou koleoptilí nebo plumulou a se slabými, spirálovitě stočenými primárními listy.



# Vadní klíčenci

- ▼ klíčící rostlina
- ▼ primární kořen
- ▼ Hypokotyl, **epikotyl**, mezokotyl
- ▼ Děložní listy (pravidlo 50%)
- ▼ Primární listy (pravidlo 50%) a primární listy

# Vadní klíčenci – klíčící rostlina



Vada č . 00/09

Primární infekce



Vada č . 00/01

deformovaná



Vada č . 00/01 deformovaná

00/02 zlomená





# Vikev – klíčící rostlina



Vada č . 00/01 deformovaná



Vada č . 00/01 deformovaná  
00/02 zlomená



# Vikev – klíčící rostlina



Vada č . 00/02 zlomená

# Vadní klíčenci – vady primárního kořene



Vada č . 11/04  
chybějící



Vada č . 11/04  
chybějící (sekundární kořeny nedostatečné)



Vada č . 11/02  
tupý pahýlovitý



# Vikev – vady primárního kořene



Vada č . 11/03

Vývojově opožděný



# Vadní klíčenci – vady děložního listu



Vada č . 31/07

Poškozen v důsledku  
primární infekce



# Vadní klíčenci – vikev

## vady děloh a primárních listů



Vada č . 33/07

Nahnilé v důsledku  
primární infekce

# Vadní klíčenci – vady výhonové osy (prýtu)



Vada č . 22/01

deformovaná

POZNÁMKA: Pokud je výhonový pupen poškozený nebo chybí, posuzuje se klíčící rostlina jako abnormální, i když se vyvinul jeden, dva nebo i více výhonů (Pisum).



# Vikev – vady výhonové osy (prýtu)



Vada č. 22/02 - poškozená





# Nevyklíčená semena

Tvrdá

Svěží nevyklíčená

Mrtvá



# Nevyklíčená semena – mrtvá





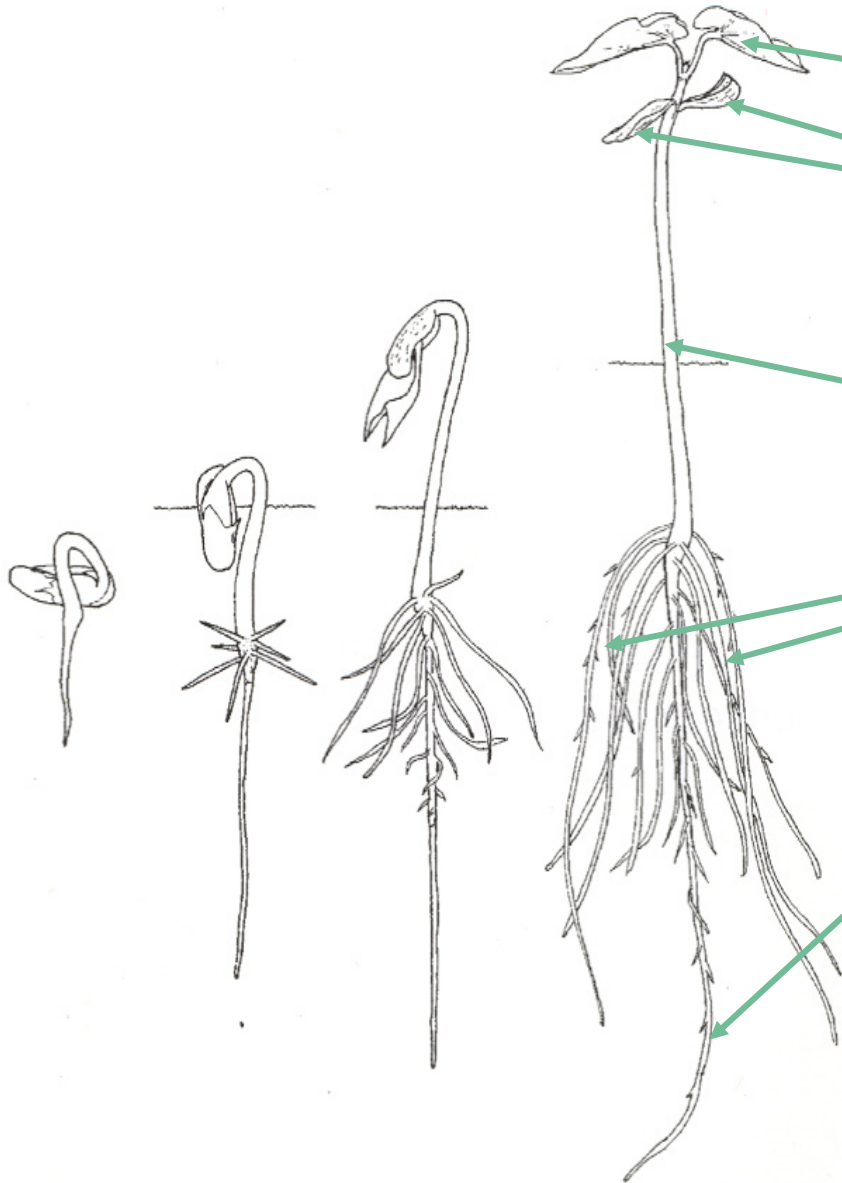
# Nevyklíčená semena – mrtvá





# Klíčenci s epigeickým klíčením s prodlužováním epikotylu

- rod Phaseolus, Lupinus, Glycine



Primární listy

Dělohy

Hypokotyl

Sekundární kořeny

Primární kořen



# Podmínky zkoušky klíčivosti

Fazol – ve FP, P, FPP  
20 – 30, 25, 20° C

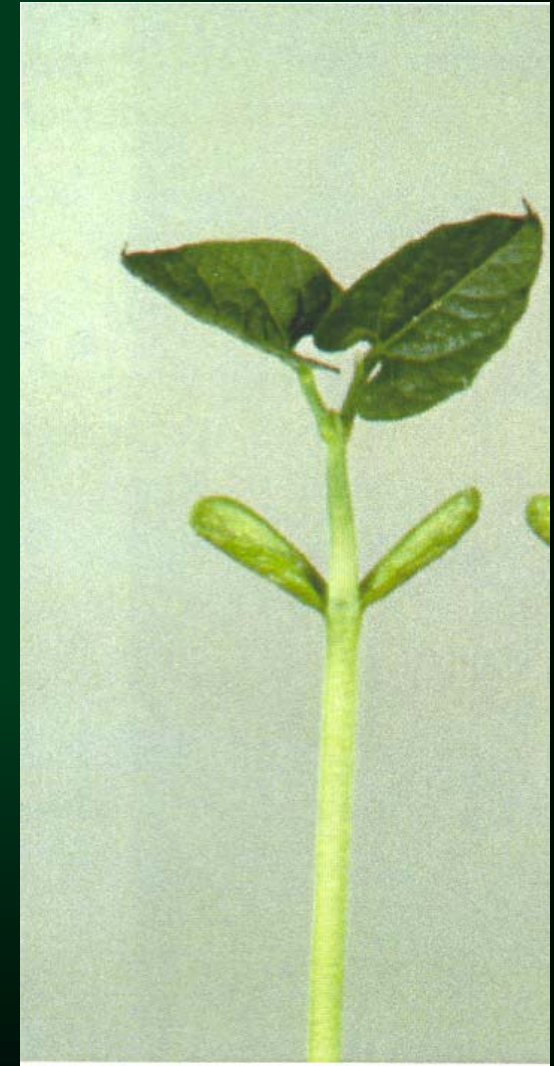
Lupina – ve FP, P  
20° C  
PO

Sója – ve FP, P, FPP  
20 – 30, 25° C

# Normální klíčenci – neporušení klíčenci



Lupina



Fazol



# Normální klíčenci – lupina

## klíčenci s lehkými vadami



lehké vady děloh



# Vadní klíčenci – fazol

klíčící rostlina



*Vada č. - 00/06*

Klíčenec je žlutý nebo bílý (zkouška za použití písku nebo kompostové zeminy).

# Vadní klíčenci – lupina

klíčící rostlina



Vada č . 00/06

žlutá



Vada č . 00/01

deformovaná

# Vadní klíčenci – fazol

## vady hypokotylu



**Obr. 6:** Hodnocení klíčenců s hluboce prasklými a zlomenými hypokotily. Tato ilustrace zobrazuje rod *Phaseolus*, ale návod se dá použít pro všechny rody.

Vada 21/03 –

h. hluboce prasklý  
nebo zlomený

Normální    ještě normální    2x abnormální

# Vadní klíčenci – fazol vady hypokotylu



Vada 21/05

Hypokotyl chybí (zkouška za použití  
písku nebo kompostové zeminy).



# Vadní klíčenci – lupina

## vady výhonové osy (prýtu)



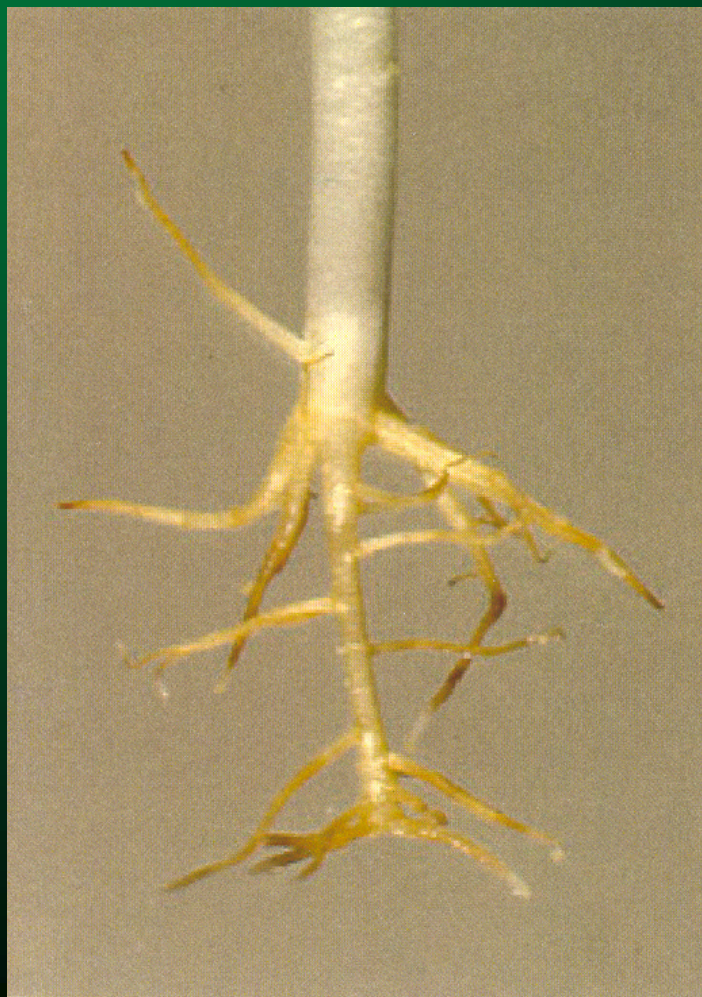
Vada č . 22/02

poškozená

**POZNÁMKA:** Pokud je výhonový pupen poškozený nebo chybí, posuzuje se klíčící rostlina jako abnormální, i když se vyvinul jeden, dva nebo i více výhonů (Pisum).

# Vadní klíčenci – fazol

## vady primárního kořene



Vada č . 11/03

Vývojově opožděný

# Vadní klíčenci – fazol

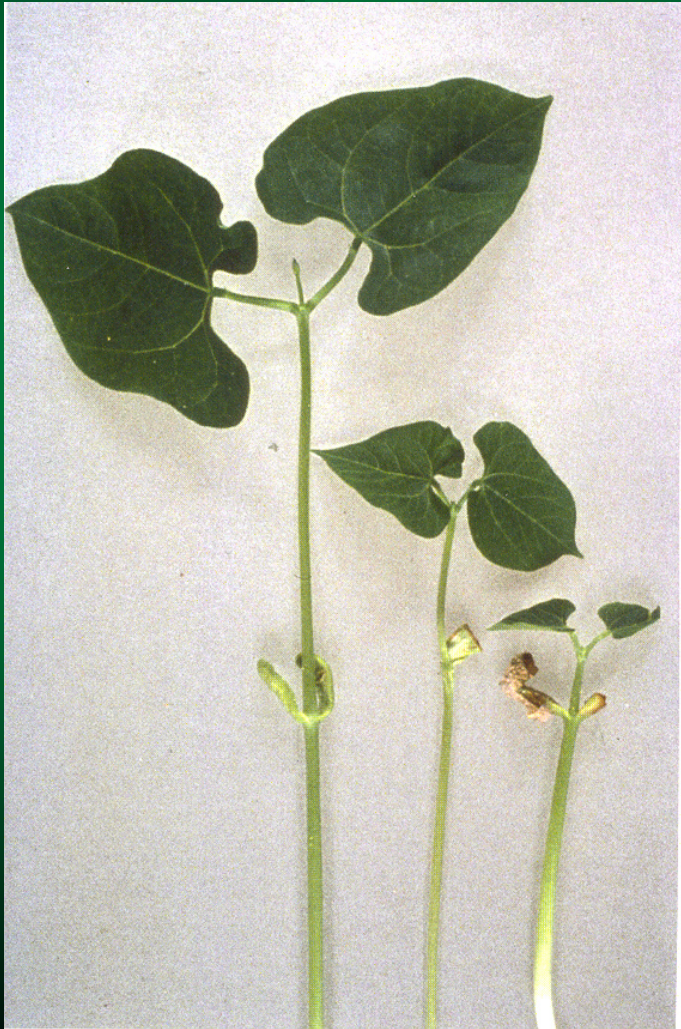
## vady primárního listu



**Obr. 2:** Klíčící rostlina rodu *Phaseolus* vlevo představuje normu a při použití pravidla 50% jsou zbývající tři klíčící rostliny abnormální (vadné).

# Vadní klíčenci – fazol

## vady primárního listu



Vada 33/06

Primární listy mají normální tvar, ale jsou menší než  $\frac{1}{4}$  normální velikosti, a proto jsou klíčící rostliny abnormální





# Vadní klíčenci – vady děložního listu



Vada č . 31/07

Poškozen v důsledku  
primární infekce



Děkuji za pozornost