

Rozlišovací znaky u vikví

Ing. Barbora Dobiášová
Hradec Králové 2012

Vikev setá

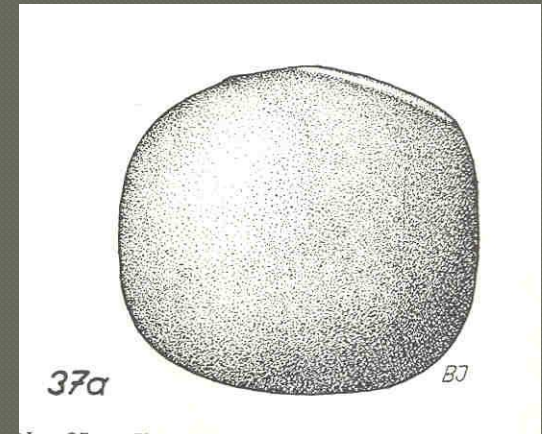
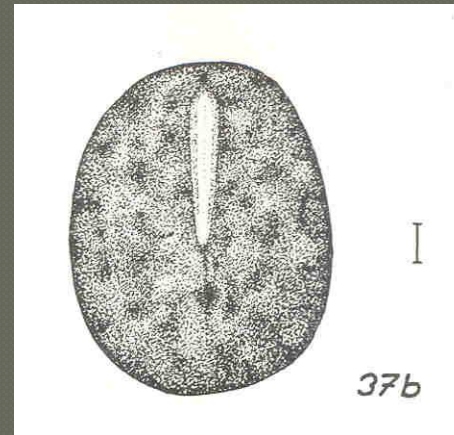
Vicia sativa L.

Jednoletá ozimá až dvouletá, formy pěstované na krmivo mají obvykle široké lístky. Do vikví setých jsou nyní zařazovány i černé a úzkolisté formy. Semena mají asi 2,5-5mm v průměru, kulovitá, více či méně zploštělá, hilum podlouhlé, hladká, matná, barva nažloutlá, šedozelená, načervenalé hnědá až hnědočerná, často skvrnitá.



Vikev setá

Vicia sativa L.



Vikev panonská

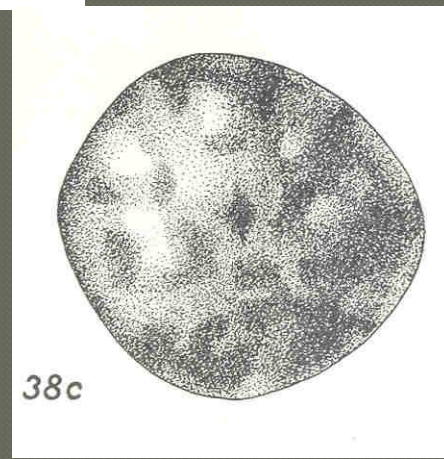
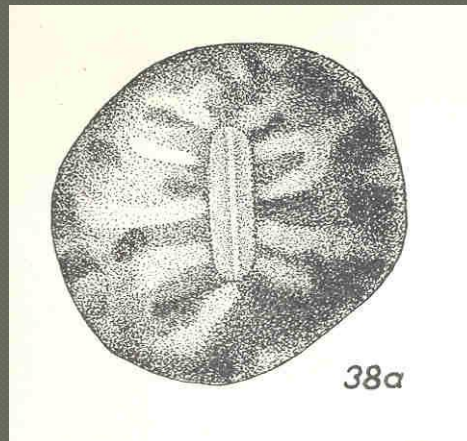
Vicia pannonica Crantz

Semeno je nepravidelně kulovité, obvykle z více stran zploštělé, 3 – 5 mm velké. Barva je šedohnědá až hnědá s tmavšími skvrnami, semenný hrbolek je na opačné straně než pupek, ten má mírně šikmé postavení.



Vikey panonská

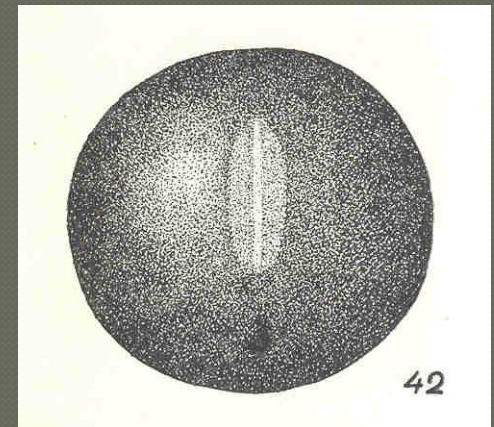
Vicia pannonica Crantz



Vikev huňatá

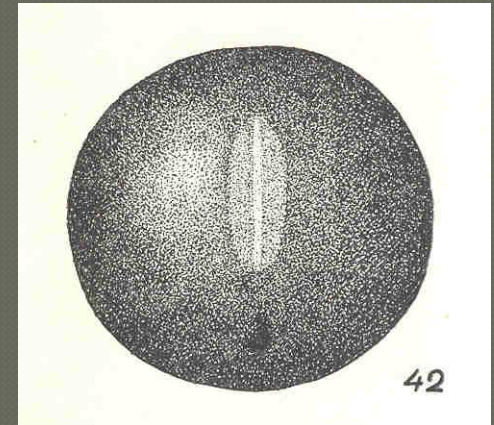
Vicia villosa Roth

Semeno je víceméně kulovité 2,5 – 4,5 mm velké. Povrch je hnědý, šedohnědý, černohnědý, zelenošedý často s nevýraznými tmavšími tečkami. Pupek je úzce elipsovitý až široce čárkovitý



Vikev huňatá

Vicia villosa Roth



Vikev chlupatá

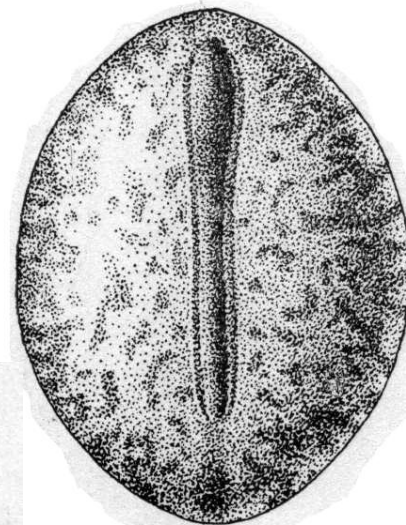
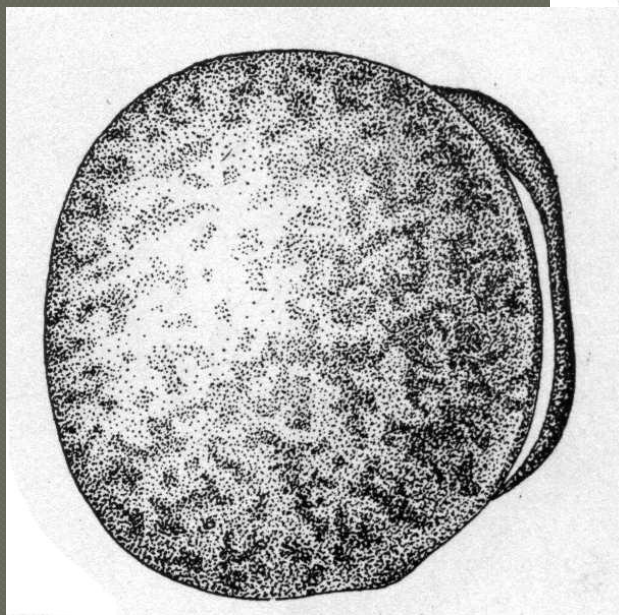
Vicia hirsuta (L.) Gray

Obecně rozšířená, vytrvalá, na kultivované půdě. Semena velikosti 1,5–3mm, zakulacená, zploštělá. Pupek je podlouhlý $\frac{1}{3}$ až $\frac{1}{2}$ obvodu semene, dlouhé poutko často zůstává připojeno. Povrch hladký, bělavý, šedý nebo hnědý, více nebo méně skvrnitý.



Vikev chlupatá

Vicia hirsuta KOCH.



Vikev ptačí

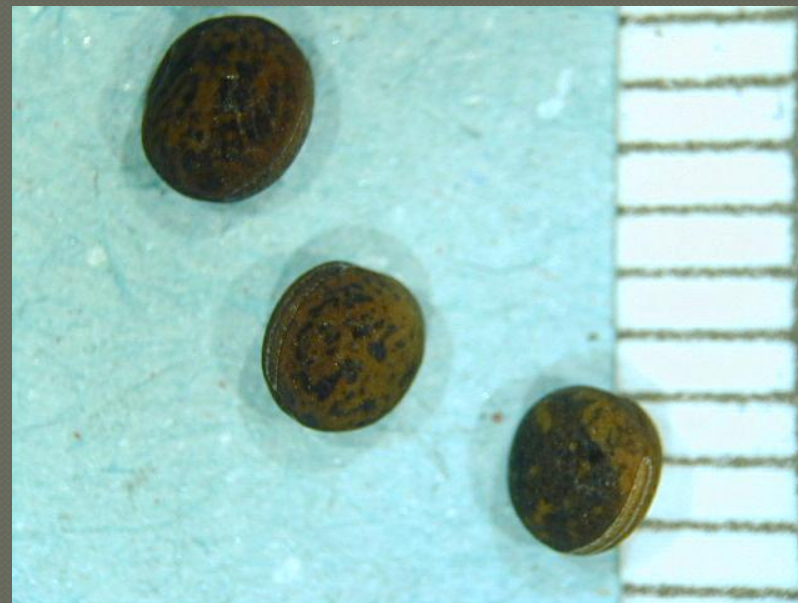
Vicia cracca L.

Vytrvalá rostlina, nejčastěji se vyskytuje v obilninách. V případě silnějšího výskytu barví mouku do šedožluta a způsobuje nahořklou chuť. Plodem lusk se 4-5 semen, která jsou kulovitě oválná. Pupek zabírá až třetinu obvodu semene, po celé délce je stejně široký a světlejší. Povrch semen je matný, barva tmavohnědá nebo šedozelená tmavě mramorovaná.



Vikev ptačí

Vicia cracca L.



Vikev čtyřsemenná

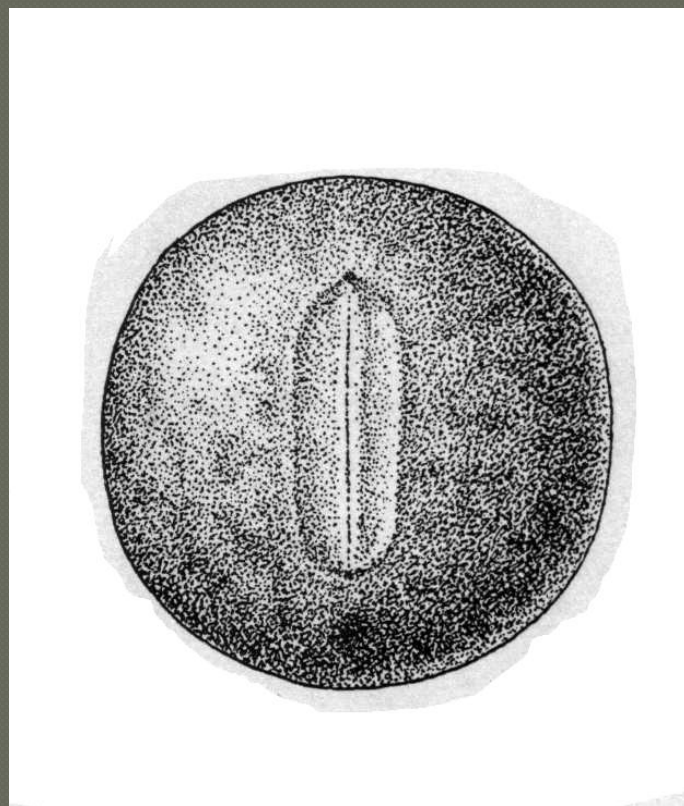
Vicia tetrasperma L. MOENCH.

Jednoletá nebo ozimá jednoletá, nachází v orných půdách nebo v pustinách, hlavně v půdách s nedostatkem vápníku. Semena mají v průměru 1,6mm, pupek oválný, nezploštělý $\frac{1}{4}$ až $\frac{1}{5}$ obvodu semene, povrch matný, hebký, barva zelenošedá s nepravidelnými tmavě purpurovými skvrnami



Vikev čtyřsemenná

Vicia tetrasperma L. MOENCH.



Višev čtyřsemenná

Vicia tetrasperma L. MOENCH.

