

Stanovení stupně ploidie a Stanovení hořkých semen

Ing. Pavel Tajšl



Stanovení stupně ploidie



Stanovení stupně ploidie

Jetel luční
x
jetel zvrhlý

j. luční
 $2n = 14$
 $4n = 28$

j. Zvrhlý
 $2n = 16$
 $4n = 32$

Řepa
krmná x
cukrovka

$2n = 18$

$3n = 27$

$4n = 36$

Trávy

Jílek vytrvalý
 $2n = 14$

Jílek
mnohokvětý
 $2n = 14$

Kostřava luční
 $2n = 14$

Kostřava
rákosovitá
 $2n = 42$

Psineček
tenký

$2n = 28$

Kapusta
krmná

$2n = 18$

Hořčice bílá

$2n = 24$

Žito seté

$2n = 14$

$4n = 28$

Tritikale

$2n = 8x = 56$

$2n = 6x = 42$



Stanovení stupně ploidie

Naklíčení

Předpůsobení

Fixace

Macerace

Mikroskopování



Stanovení stupně ploidie



Popis metody - řepa

Naklíčení

- Promývání 2 h
- Klíčení na FP při 20°C, 3 dny

Předpůsobení

- Kořínky se odříznou
- 90 min v paradichlorbenzenu
- 3 x 5 min v dest. vodě

Fixace

- 30 min v ETOH a kys. Octová (3:1)
- 3 x 5 min v dest. Vodě

Hydrolíza a barvení

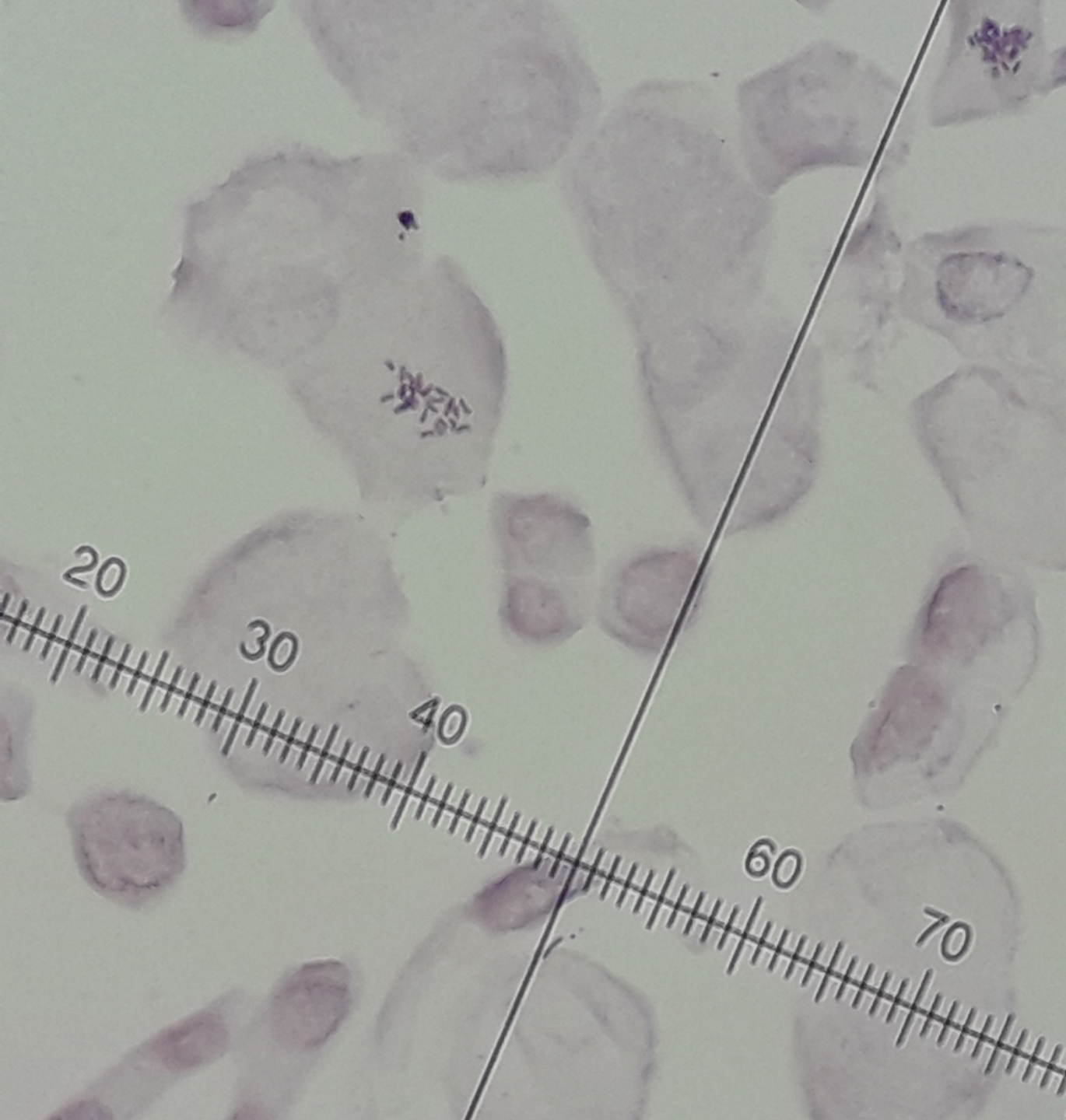
- 10 min v 60°C 1 N HCl
- 1-2 h v Schiffovo reagens
- Uchovávání v dest. vodě (až 14 dní)

Příprava preparátu

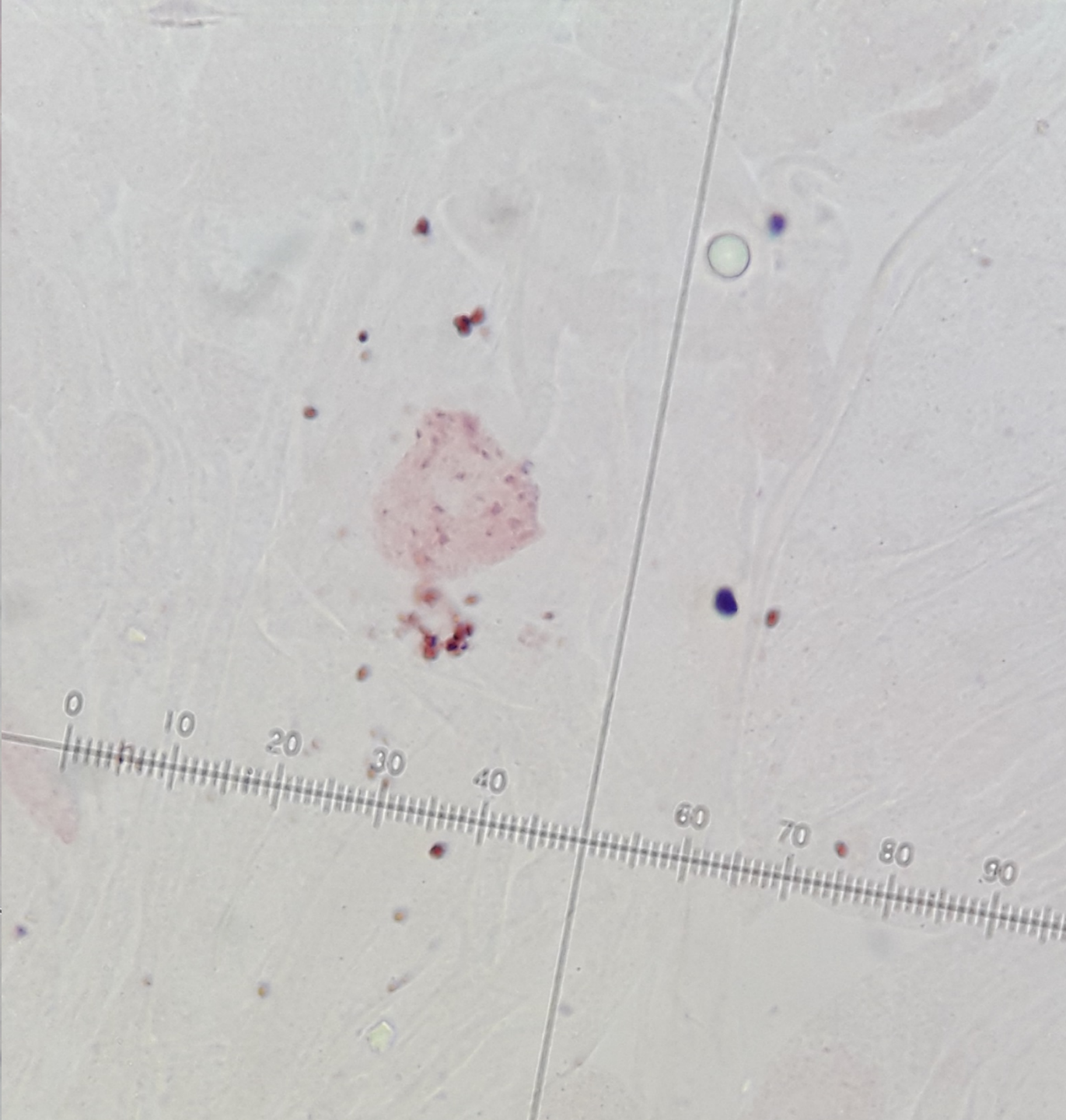
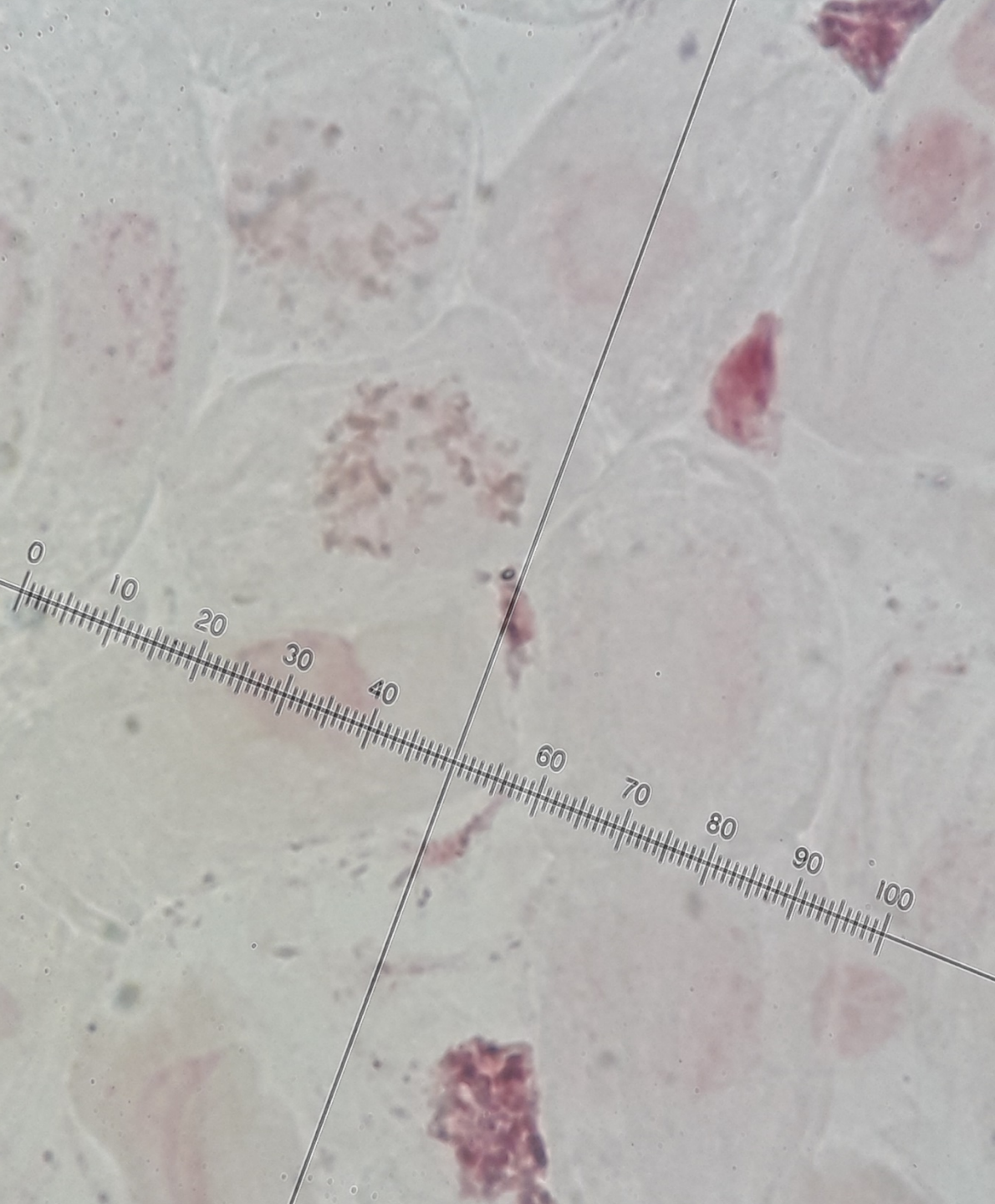
- kořenové špičky v acetorceinu 10 min
- Roztlačení

Mikroskopování

- 400x – 600x
- 150 – 200 preparátů



27 chromozomů = 3n



Vyhodnocení

- Příklad

Celkový počet preparátů	200
Počet tetraploidů	180
Počet diploidů	20
Procento příměsi	10 %



Stanovení hořkých semen u lupin



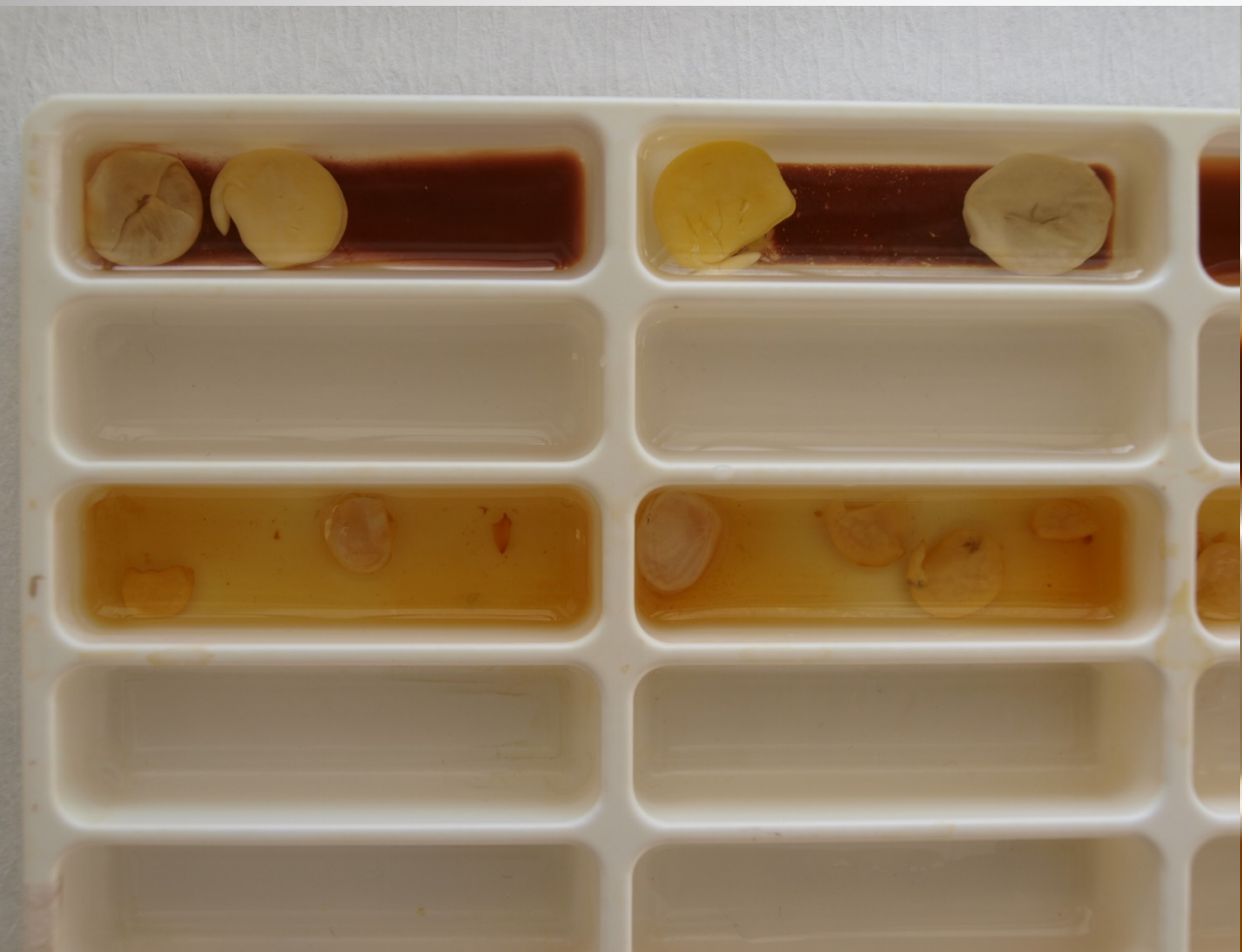
Stanovení hořkých semen u lupin

Metoda

- 4 x 100 semen
- 2 h namáčení ve vodě
- Skarifikace nebo naříznutí/propíchnutí
- 5-24 h máčení ve vodě
- 1-3 kapky Lugolova roztoku ke každému semenu
- U hořkých semen vznik červenohnědé sraženiny
- Výsledky % hořkých semen na jedno des. místo







Děkuji za pozornost

Ing. Pavel Tajšl

Telefon: 257 294 261

Mobilní telefon: 774 270 757

E-mailová adresa: pavel.tajsl@ukzuz.cz

Adresa: Za opravnou 4/4, Praha 5, 15600

