

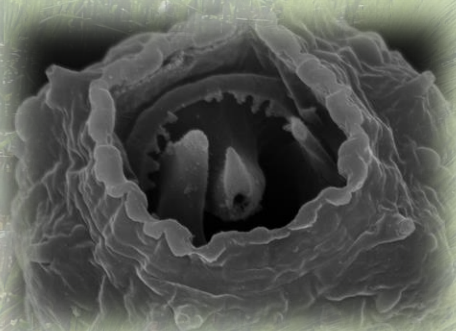


Rostlinolékařská diagnostika – pověřování externích laboratoří

Václav Čermák
Odbor diagnostiky

Aktuální otázky rostlinolékařského výzkumu

12. června 2018



Rostlinolékařská diagnostika – pověřování externích laboratoří



ISO 9001: 2008

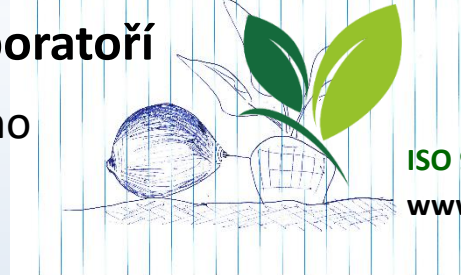
www.ukzuz.cz

- Pověřování rostlinolékařskou diagnostikou
 - Pověřování v rámci úředního testování – ODIA, na výzvu
 - Pověřování v rámci NOPRM – OTK
- Systém pověřování
- Mezilaboratorní porovnávací zkoušky

<http://eagri.cz/public/web/ukzuz/portal/skodlive-organismsy/roslinolekarska-diagnostika/referencni-laboratore/>

Rostlinolékařská diagnostika – pověřování externích laboratoří

- ❑ Pověřování laboratorní diagnostiko kšo* pro účely úředního testování



ISO 9001: 2008

www.ukzuz.cz

<http://eagri.cz/public/web/ukzuz/portal/skodlive-organismy/roslinolekarska-diagnostika/referencni-laboratore/>

Za účelem prohlubování, koordinace a sjednocování laboratorní diagnostické činnosti na úseku odborných rostlinolékařských činností vykonávaných Ústředním kontrolním a zkušebním ústavem zemědělským podle § 5 odst. 3 [zákona č. 147/2002 Sb.](#), o Ústředním kontrolním a zkušebním ústavu zemědělském a o změně některých souvisejících zákonů, ve znění pozdějších předpisů jsou laboratoře Odboru diagnostiky ÚKZÚZ národní referenční laboratoře pro diagnostiku škodlivých organismů.

Národní referenční laboratoř koordinuje činnost referenčních laboratoří (úředních laboratoří). Ústav pověřuje právnické osoby, které se přihlásí na jeho výzvu, výkonem odborné činnosti referenční laboratoře pro diagnostiku škodlivých organismů uvedených v § 10 odst. 1 zákona 326/2004 Sb., nebo škodlivých organismů, proti jejichž zavlékání a rozšiřování jsou stanovena opatření podle § 7 odst. 3 nebo podle § 11 odst. 2 a 3. zákona.

**organismus uvedený ve vyhlášce ministerstva zemědělství č. 215/2008 Sb., o opatřeních proti zavlékání a rozšiřování škodlivých organismů rostlin a rostlinných produktů, ve znění pozdějších předpisů*

Rostlinolékařská diagnostika – pověřování externích laboratoří



ISO 9001: 2008

www.ukzuz.cz

- ☐ Pověřování rl. diagnostikou v rámci diagnostiky kšo zajišťovanou sekci ODIA, SRLP ÚKZÚZ

<http://eagri.cz/public/web/ukzuz/portal/skodlive-organismy/roslinolekarska-diagnostika/referencni-laboratore/>

Postup pro pověřování se řídí právními předpisy a metodickými postupy ÚKZÚZ.

Legislativa: § 5 [zákona č. 147/2002 Sb.](#), o Ústředním kontrolním a zkušebním ústavu zemědělském a o změně některých souvisejících zákonů, ve znění pozdějších předpisů.

Vyhláška [č. 73/2014 Sb.](#), o požadavcích na národní referenční laboratoře a referenční laboratoře v oblasti činností vymezených zákonem o Ústředním kontrolním a zkušebním ústavu zemědělském

NAŘÍZENÍ EVROPSKÉHO PARLAMENTU A RADY (EU) 2017/625

- Kapitola III článek 28 – 33 – přenesení některých úkolů příslušných orgánů
- Kapitola IV článek 34 – 42 – odběr vzorků, analýzy, testy a diagnostika
 - laboratorním testováním v rámci úředních kontrol lze pověřit pouze právnické osoby
 - povinná akreditace a validace metod pro testování v rámci úředních kontrol od roku 2022
 - článek 37 – určení úředních laboratoří (odst. 4 – podmínky, které musí lab. splňovat)

Pověřování zaštiťuje Odbor diagnostiky, ÚKZÚZ (D. Hradcová)/periodická kontrola každé 3 roky

Rostlinolékařská diagnostika – pověřování externích laboratoří

- Pověřování rl. diagnostikou v rámci diagnostiky šo pro účely NOPRM



ISO 9001: 2008

www.ukzuz.cz

NOPRM - Národní ozdravovací program pro ozdravení RM ovocných rostlin, révy a chmele v České republice od hospodářsky významných škodlivých organismů, kterým se stanovují zásady a povinnosti spojené s ozdravováním tohoto RM.

Za účelem laboratorního testování RM ovocných dřevin, révy vinné a chmele v rámci NOPRM, čl. 7 Ozdravování (laboratorní testování a retestování RM).

Vyhláška č. 332/2006 Sb. , o množitelských porostech a rozmnožovacím materiálu chmele, révy, ovocných rodů a druhů a okrasných druhů a jeho uvádění do oběhu, ve znění pozdějších předpisů resp. „Seznam virů a virům podobných škodlivých organismů, na které se testuje rozmnožovací materiál ovocných rodů a druhů, révy a chmele a četnost vizuálních kontrol a retestování“.

Vyhláška č. 215/2008 Sb., o opatřeních proti zavlékání a rozšiřování škodlivých organismů rostlin a rostlinných produktů, ve znění pozdějších předpisů

V současné době probíhá nové kolo pověřování laboratoří v rámci NOPRM. Pověřování zaštiťuje Odbor trvalých kultur, ÚKZÚZ (P. Boleloucký).

Pověřování laboratorního testování v rámci NOPRM se nově řídí stejnými pravidly jako pověřování pro úřední testování kšo.



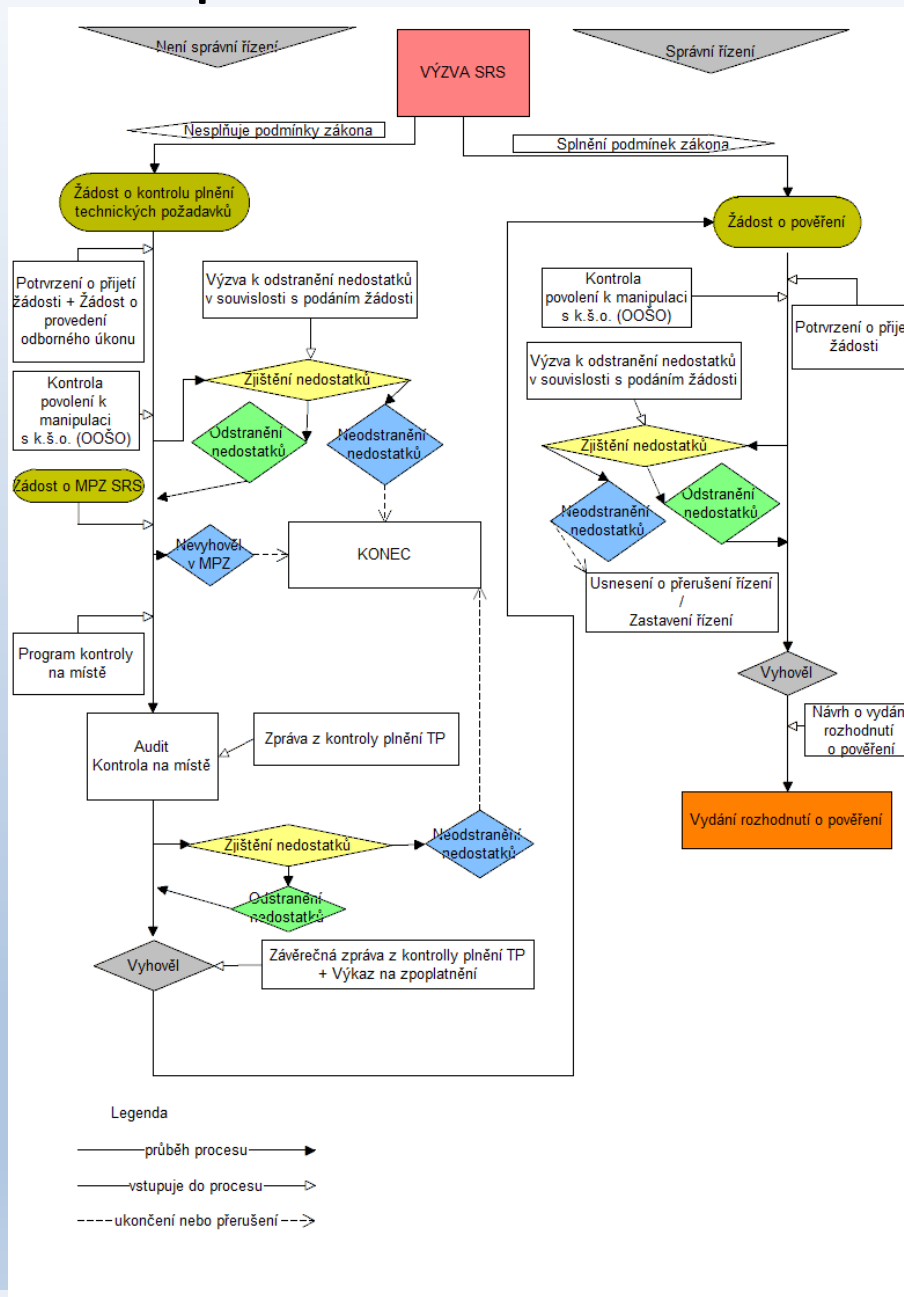
☐ Systém pověření

1. Výzva k podávání žádostí o pověření/oslovení laboratoří
2. Podání žádosti (pouze právnické osoby)
3. Akreditované/neakreditované laboratoře na laboratorní testování kšo uvedeného ve výzvě
4. Doložení požadovaných dokumentů organizačních (laboratorní, provozní řád, org. struktura) a metodických (pracovní postupy, metodiky, validační data, údaje o ref. materiálu...), účast v MPZ*, platné povolení k manipulaci s kšo a dodání souhlasu s podmínkami pověření stanovených ÚKZÚZ
 - laboratoř je schopna zajistit nestrannost, kvalitu a ochranu důvěrných informací (např. prohlášení pracovníků)
 - mezi prováděním úkolů, k jejichž provádění je zmocněna, a jejími dalšími činnostmi nebude docházet ke střetu zájmu (např. dokument popisující provozní podmínky a organizační strukturu)
5. Kontrola technických požadavků – návštěva pracovníků ÚKZÚZ
 - *Akreditace dle normy EN ISO/IEC 17025 – zatím není povinná, nicméně od roku 2022 bude povinná pro všechny laboratoře provádějící úřední testování v rámci nařízení o kontrole 2017/625.*
 - *Laboratoř splňuje požadavky vyhlášky č. 73/2014 Sb., o požadavcích na národní referenční laboratoře a referenční laboratoře v oblasti činností vymezených zákonem o Ústředním kontrolním a zkušebním ústavu zemědělském (technické požadavky – dokladem je Osvědčení o akreditace včetně přílohy nebo pozitivní závěry z kontroly plnění technických požadavků)*
6. Vypracování závěrečné zprávy z kontroly
7. Vydání pověření (správní řízení)

*MPZ – organizované nebo uznané ÚKZÚZ, výsledky nesmí být starší než 3 roky a musí být dostačující pro účely pověření



System pověření





☐ Seznam pověřených laboratoří – pro účely úředního testování kšo

Seznam pověřených laboratoří je uveden na webových stránkách ÚKZÚZ

<http://eagri.cz/public/web/ukzuz/portal/skodlive-organismsy/roslinolekarska-diagnostika/referencni-laboratore/seznam-poverenych-referencnich/>



Ústřední kontrolní
a zkušební ústav zemědělský
Detail certifikátu ISO 9001:2008

SEZNAM REFERENČNÍCH LABORATOŘÍ POUŽÍVANÝCH PRO DIAGNOSTIKU ŠKODLIVÝCH ORGANISMŮ

Diagnostika *Candidatus Phytoplasma mali* (syn: Apple proliferation phytoplasma) (původce fyoplazmové proliferace jableň) a/nebo *Plum pax virus* (původce virových neštovic slivoní a dalších peckovin)

Název laboratoře	Kontakt	Datum vydání rozhodnutí
Výzkumný a šlechtitelský ústav ovocnářský Holovousy s.r.o.	Adresa: Holovousy 129, 508 01 Hořice Kontaktní osoba: RNDr. Radek Čmejla, Ph.D. Telefon: +420 49108480222 e-mail: radek.cmejla@vvoao.cz	24. 6. 2014

Diagnostika hříšáka bramborového (*Globodera rostochiensis*) a hříšáka nažloutlého (*Globodera pallida*)

Název laboratoře	Kontakt	Datum vydání rozhodnutí
AGROVAK, s.r.o.	Adresa: Za Trati 20/453, 588 51 Batelov Odpovědná osoba: Ing. Jan Pelikán Telefon: +420 736 613 894 e-mail: agrovak@email.cz	24. 11. 2014
AGRO-LA, spol. s r.o., Jindřichův Hradec	Adresa: Jindřichovo předměstí 630/III, 377 01 Jindřichův Hradec Odpovědná osoba: Ing. Milan Kopanec Telefon: +420 604 299 804 e-mail: kopanec@agro-la.cz	8. 1. 2015
ENVIRO-EKOANALYTIKA, s.r.o.	Adresa: Nad Kunšovicem 1405/2, 594 01 Velké Meziříčí Odpovědná osoba: Ing. Bedřicha Hladíková Telefon: +420 777 573 508 e-mail: hladikova@enviroeko.cz	12. 2. 2015

Diagnostika *Clavibacter michiganensis* ssp. *sepedonicus* (původce bakteriální krouzkovitosti brambor) a *Ralstonia solanacearum* (původce bakteriální hniloby bramboru a rajčete)

Název laboratoře	Kontakt	Datum vydání rozhodnutí
Výzkumný ústav bramborářský Havlíčkův Brod, s.r.o.	Adresa: Dobrovského 2366 Odpovědná osoba: Ing. Jaroslav Čepl, CSc. Telefon: +420 569 466 214 e-mail: cepl@vubhb.cz	22. 9. 2014

Aktualizace dne 27. 9. 2017, provedl: V. Čermák

Stránka 1 z 1



Seznam pověřených laboratoří pro účely Národního ozdravovacího programu rozmnožovacího materiálu trvalých kultur k provádění testování RM chmele, ovocných dřevin a révy na ŠO dle přílohy č. 2 k č.j. 74248/2014-MZe-17221 „NOPRM“

Subjekt	Testování druhu TK	Laboratorní metody
VŠÚ Holovousy	Ovocné druhy, chmel, réva	PCR, ELISA, Real time PCR
Mendlova univerzita, Lednice	Ovocné druhy, réva	PCR, ELISA
Chmelařský Institut s.r.o.	Chmel	PCR, ELISA, jiné dot-blot pro viroidy
Biolog. Centrum AV ČR, ÚMBR	Ovocné druhy, chmel	PCR, ELISA, kvantitativní PCR
VÚRV Praha-Ruzyně	Ovocné druhy, chmel, réva	PCR, ELISA, molekulární hybridizace, RT-PCR, Bakterie: analýza mastných kyselin
V.F. HUMULUS, s.r.o.	Chmel	ELISA

Šest výše uvedených subjektů má na dobu 3 let pověření od ÚKZÚZ (až do 30. 6. 2018)



MPZ – mezilaboratorní porovnávací zkoušky

Od roku 1996 poskytuje ÚKZÚZ mezilaboratorní porovnávací zkoušky (MPZ) pro analytické laboratoře.

Náplň a organizace MPZ vychází z požadavků ČIA na akreditované poskytovatele programů zkoušení způsobilosti dle ČSN EN ISO/IEC 17043 Posuzování shody - Všeobecné požadavky na zkoušení způsobilosti a z požadavků účastníků.

Účelem MPZ ÚKZÚZ je vedle externí kontroly kvality práce analytických laboratoří i validace modifikovaných a národních postupů.

OMPZ je poskytovatel programů zkoušení způsobilosti akreditovaný ČIA pod [č. 7005](#).

Předmětem akreditace jsou programy zkoušení způsobilosti v oblastech:

- Analýza půd
- Analýza kalů a sedimentů
- Analýza rostlinného materiálu
- Analýza krmiv
- Doplňkové látky v krmivech - kokcidiostatika
- Doplňkové látky v krmivech - vitamíny
- Mykotoxiny

MPZ na škodlivé organismy rostlin jsou organizovány ve spolupráci s Oddělením mezilaboratorních porovnávacích zkoušek, avšak zatím nejsou tyto testy ještě akreditovány.

Náplň a organizace mezilaboratorních porovnávacích zkoušek (MPZ) vychází z požadavku a potřeby poskytnout laboratořím možnost naplnit podmínky v § 3 odst. 2 písm. c) [vyhlášky č. 73/2014 Sb.](#), o technických požadavcích pro pověření referenční laboratoře v procesu pověřování výkonem odborné činnosti referenční laboratoře pro diagnostiku škodlivých organismů, čemuž odpovídá jak rozsah, tak i účel organizovaných MPZ.

Účelem MPZ ÚKZÚZ je externí kontrola kvality práce diagnostických laboratoří v souvislosti s pověřením. Výsledková zpráva z provedeného MPZ slouží jako jeden z podkladů pro vydání/zamítnutí rozhodnutí o pověření výkonem odborné činnosti referenční laboratoře.

Termíny MPZ ÚKZÚZ ODIA/OMPZ			
Patogen	Rok	Termín přihlášení	Termín uspořádání
*AP (' <i>Candidatus Phytoplasma mali</i> ')	2017	srpen	září
	2018	srpen	září
	2019	srpen	září
*Skupina AP (' <i>Candidatus Phytoplasma mali</i> ', ' <i>Candidatus Phytoplasma pyri</i> ', ' <i>Candidatus Phytoplasma prunorum</i> ')	2018	srpen	září
*ApMV	2017	únor	březen
	2018	únor	březen
	2019	Únor	březen
*PPV (Plum pox virus)	2017	únor	Březen
	2018	únor	březen
	2019	únor	březen
*Globodera pallida a <i>G. rostochiensis</i>	2017	srpen	září
	2018	-	-
	2019	srpen	září
Cms a Rs	2017	-	-
	2018	září	říjen
	2018	-	-
*Sněti rodu <i>Tilletia</i>	2017	říjen	listopad
	2018	-	-
	2019	říjen	listopad

*testy jsou pořádány Oddělením mezilaboratorních porovnávacích testů ÚKZÚZ



Rostlinolékařská diagnostika – pověřování externích laboratoří

Děkuji za pozornost

Aktuální otázky rostlinolékařského výzkumu

12. června 2018

