

Vliv Společné zemědělské politiky na stav půd v ČR

Milovy 2. 9. 2013

Jaroslav Pražan

prazan.jaroslav@uzei.cz

Dilemata v ochraně půd?

Velikost problému!

**(jen vodní eroze 21 mil. t/rok, tj. 4,3-
desítky mld. Kč/rok)**

vs. neúměrně nedostatečné řešení



Cyklus politiky



Strategické dokumenty a právní předpisy

- Biodiversita – strategie (3 dok.)
- Voda – dílčí strategie, (5 dok.)
- Ovzduší a klima – strategie - (5 dok.)
- Půda – nejslabší v systému strategických dokumentů

V čem jiné než ostatní složky ŽP?

- Jiná vlastnická práva - tedy
- Jiné zájmy
- Vlastnická struktura (v nájmu vs. vlastníci)
- Kompetence (MZe vs. MŽP)
- Složitost předmětu řešení (stupně a pestrost dopadů)

Rámec tvořený v rámci EU

- Regulatorní – směrnice atd. - ANO
- Podpůrné – kontrakty, podmíněnost - ANO
- Přátelská dohoda – budování přesvědčení, družstva (ponecháno na ČR)
- Informace a budování kapacit - ANO (i ČR)

Relevance nástrojů politik – dilema II




- Který nástroj použít na jaký typ degradace a stupeň degradace?
- Různý účinek různých nástrojů a možnosti?

Možnosti SZP 2013-2020

Pilíř I:

- Greening (7 ? % ekologických ploch?)
- Cross-compliance (SEO, MEO atd.)

Pilíř II:

- Poradenství 
- Pozemkové úpravy 
- AEO (zatravnění, meziplodiny, OF/IP), LFA
nepřímá TP, zalesnění, Natura 2000 

Předpokládaný efekt stávajícího PRV (vliv c-c neznáme?)

Prevence vodní eroze – efekt?

- LFA – nepřímý vliv
- AEO (2009):
 - Zatravnění: ušetřeno 110,2 tis. t ornice
 - Meziplodiny: 122,5 tis. t ornice
 - Biopásy: 1,9 tis. t ornice
- Zalesnění (2009): 1,7 tis. t ornice

Vliv PRV v Kč?

- Zmíněná opatření - úspora 236,3 tis. t ornice/rok (za období ca 1654 tis. t.)
- Finančně vyjádřeno: ca 47 mil. Kč/rok (při 200 Kč/t), až 352 mil. Kč/rok (při 1490 Kč/t)
- Nepoměr vůči škodám! (nelze vyřešit vše)

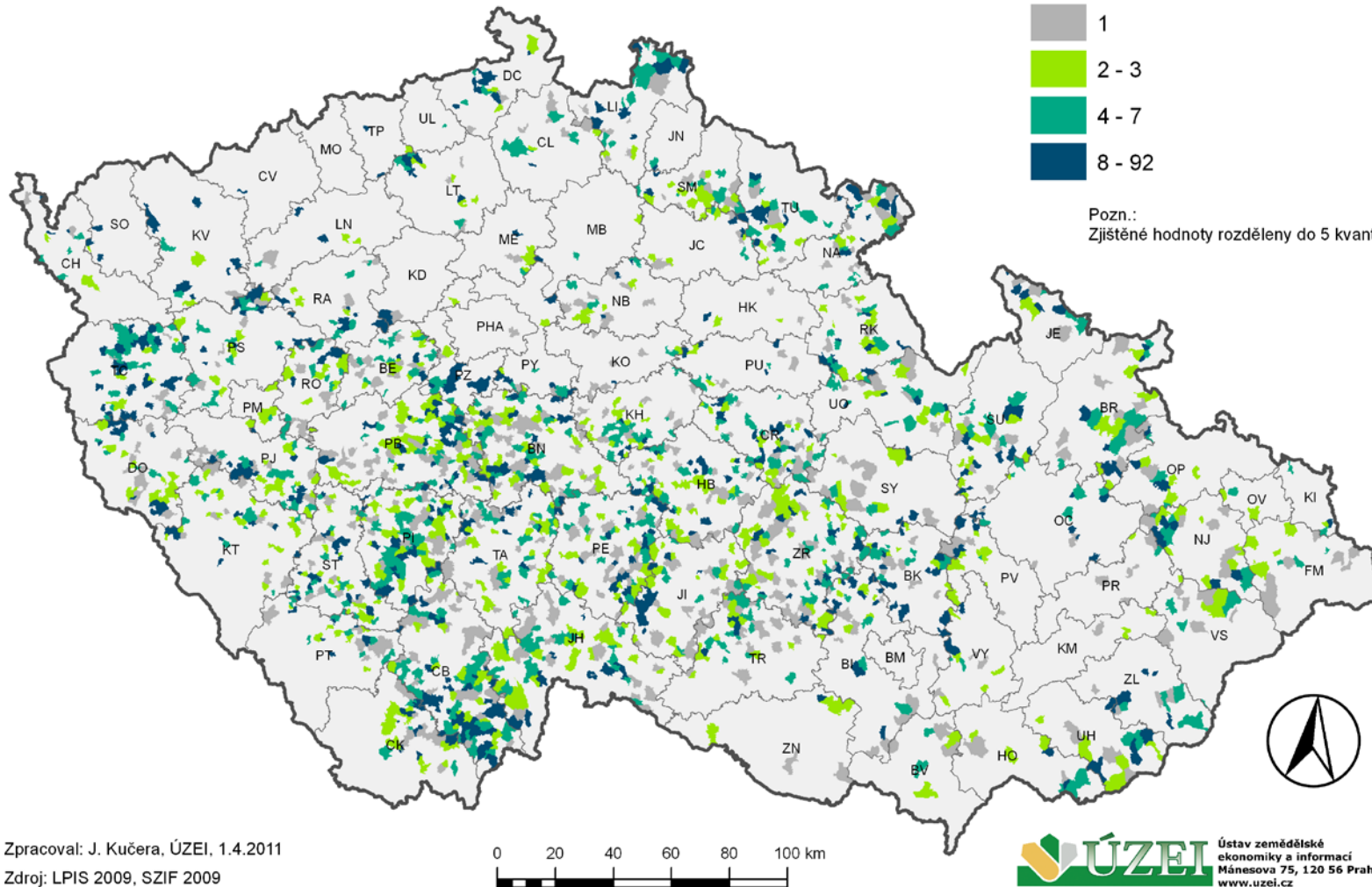
Zatravňování o.p.

Procentuální podíl titulů AEO PRV (EAFRD) na celkové výměře půdních bloků LPIS v jednotlivých katastrálních územích ČR 2009

C1: Zatravňování orné půdy [%]

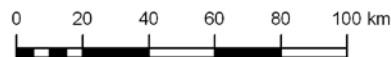


Pozn.:
Zjištěné hodnoty rozděleny do 5 kvantilů



Zpracoval: J. Kučera, ÚZEI, 1.4.2011

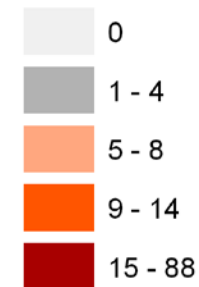
Zdroj: LPIS 2009, SZIF 2009



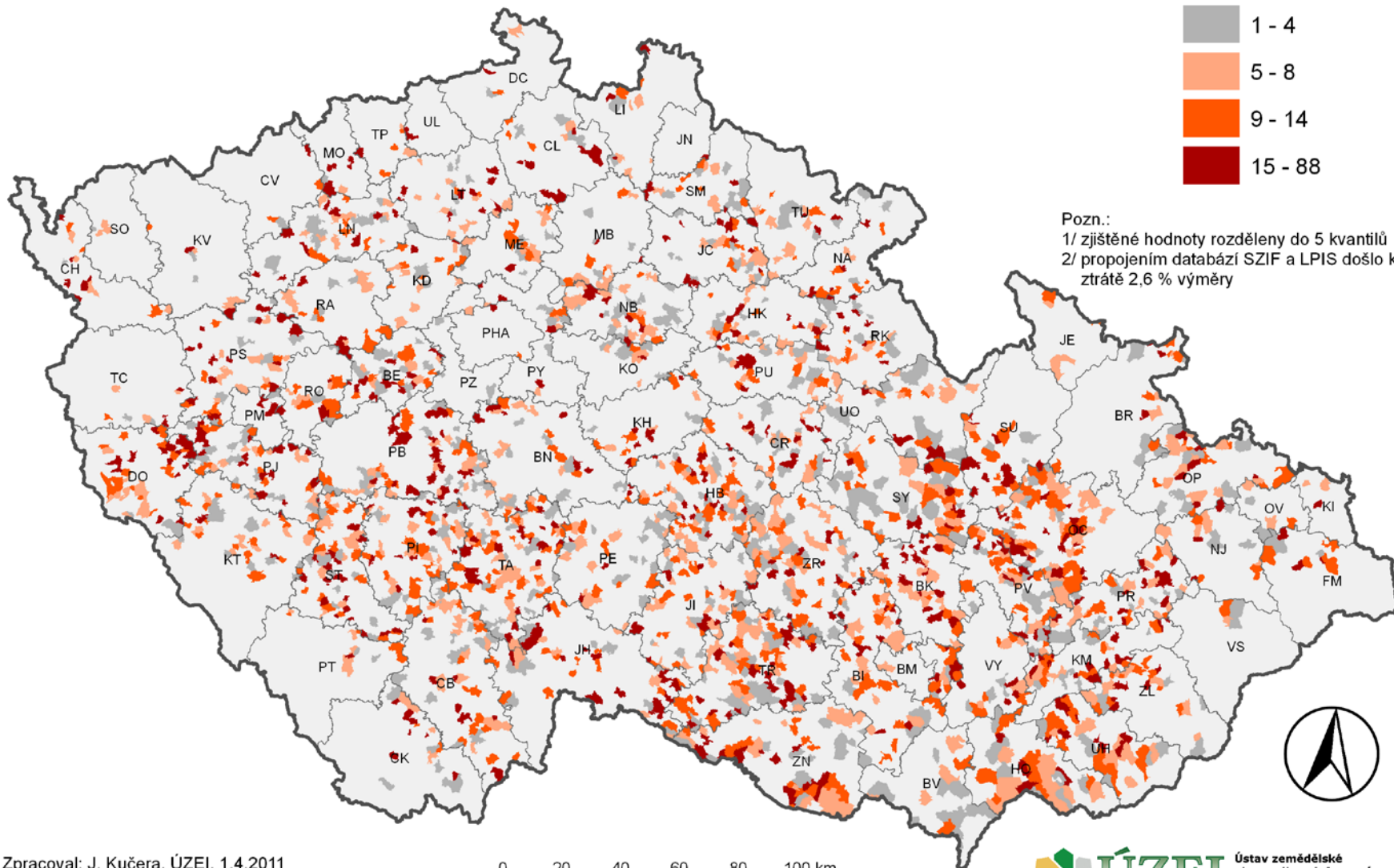
Meziplodiny

Procentuální podíl titulů AEO PRV (EAFRD) na celkové výměře půdních bloků LPIS v jednotlivých katastrálních územích ČR 2009

C2: Meziplodiny [%]

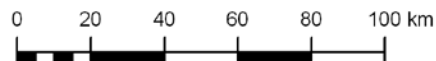


Pozn.:
1/ zjištěné hodnoty rozděleny do 5 kvantilů
2/ propojením databází SZIF a LPIS došlo ke ztrátě 2,6 % výměry



Zpracoval: J. Kučera, ÚZEI, 1.4.2011

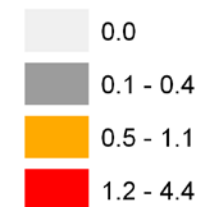
Zdroj: LPIS 2009, SZIF 2009



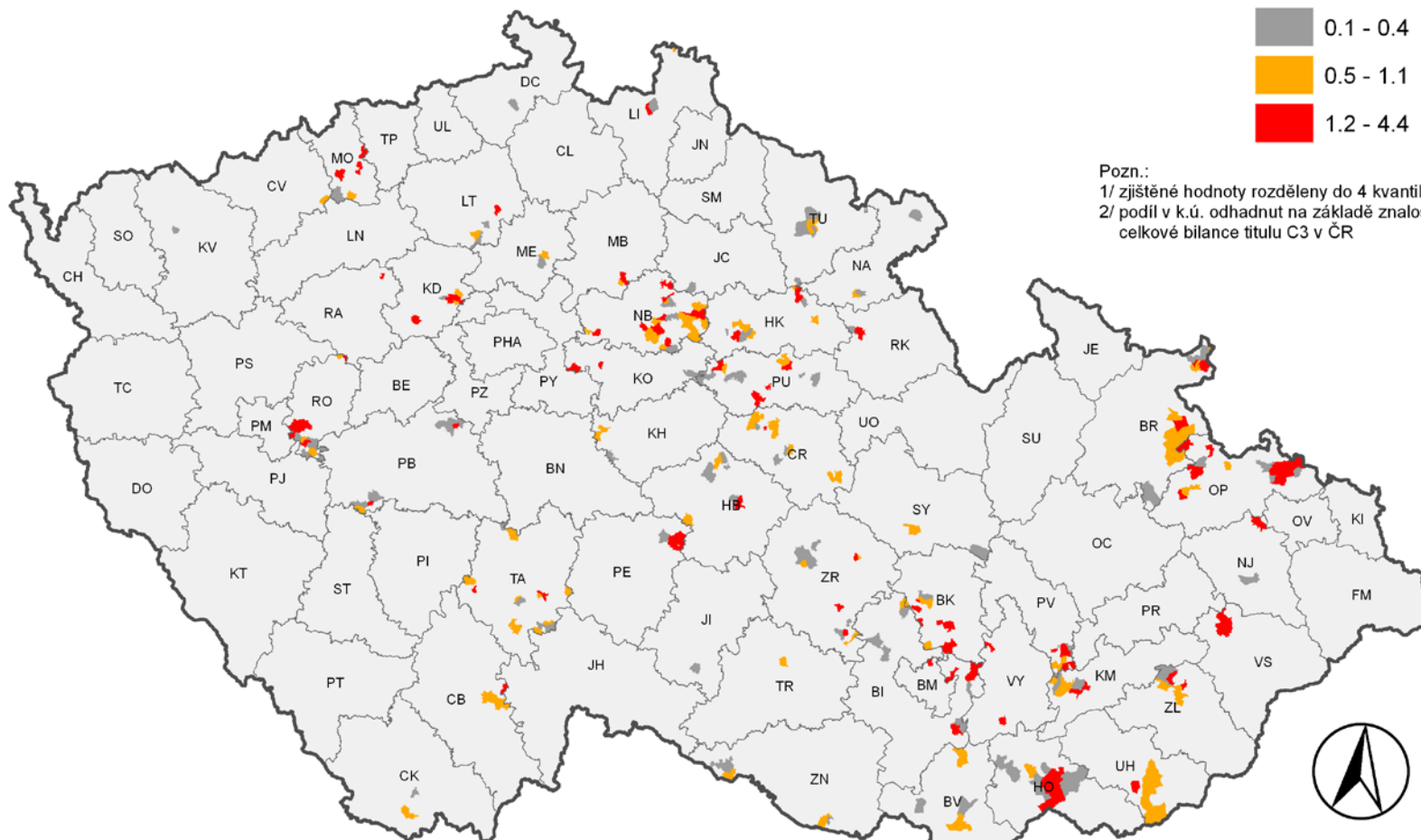
Biopásy

Procentuální podíl titulů AEO PRV (EAFRD) na celkové výměře
půdních bloků LPIS v jednotlivých katastrálních územích ČR 2009

C3: Biopásy [%]



Pozn.:
1/ zjištěné hodnoty rozděleny do 4 kvartilů
2/ podíl v k.ú. odhadnut na základě znalosti
celkové bilance titulu C3 v ČR



Zpracoval: J. Kučera, ÚZEI, 1.4.2011

Zdroj: LPIS 2009, SZIF 2009



 ÚZEI
Ústav zemědělské
ekonomiky a informací
Mánesova 75, 120 56 Praha 2
www.uzei.cz

Porovnání stávajícího a nového PRV (nejistota)

- Nižší rozpočet
- Větší cílení:
 - Opatření obecně (zatravnění, meziploidy...)
 - Cílových ploch v povodí
- Více důraz na realizace společných zařízení

SZP nestačí jak je nyní!

- Není zastřešující dokument – ukazující priority
- Některé nástroje politiky slabé (§, poradenství, přesvědčování zemědělců)
- Nástroje politiky nepůsobí synergicky

Řešení?

- Vždy kombinace správných opatření politiky (celý cyklus politiky!!!)
- Strategický dokument pro ochranu půd
- Využití potenciálu SZP (P I a PII) – posílení slabých nástrojů (§, přesvědčení zemědělců, poradenství...)

