



Evropský zemědělský fond pro rozvoj venkova:
Evropa investuje do venkovských oblastí.

LPIS

Aktualizace PB/DPB



MINISTERSTVO ZEMĚDĚLSTVÍ



PROGRAM ROZVOJE VENKOVA



CELOSTÁTNÍ SÍŤ PRO VENKOV



MINISTERSTVO ZEMĚDĚLSTVÍ ČESKÉ REPUBLIKY

Zákon o zemědělství

úplné znění zákona 252/1997 Sb. po novelách
vyšlo ve Sbírce zákonů pod č. 385/2009



Aktualizace LPIS 2012

- § 3g zákona č. 252/1997 Sb. uvádí :
- (1) jestliže dojde
 - a) ke změně průběhu hranice PB
 - b) ke změně uživatele PB
 - c) k ukončení užívání PB
 - d) ke změně druhu zemědělské kultury na PB

Dosavadní uživatel, kterého se týká některá skutečnost podle písmene a) až d), je povinen ji ohlásit MZe, a to nejpozději do **15 dnů** ode dne kdy nastala a předložit doklad prokazující PDU.

Snímky LPIS z roku 2006



MINISTERSTVO ZEMĚDĚLSTVÍ ČESKÉ REPUBLIKY

Snímky v LPIS z roku 2009

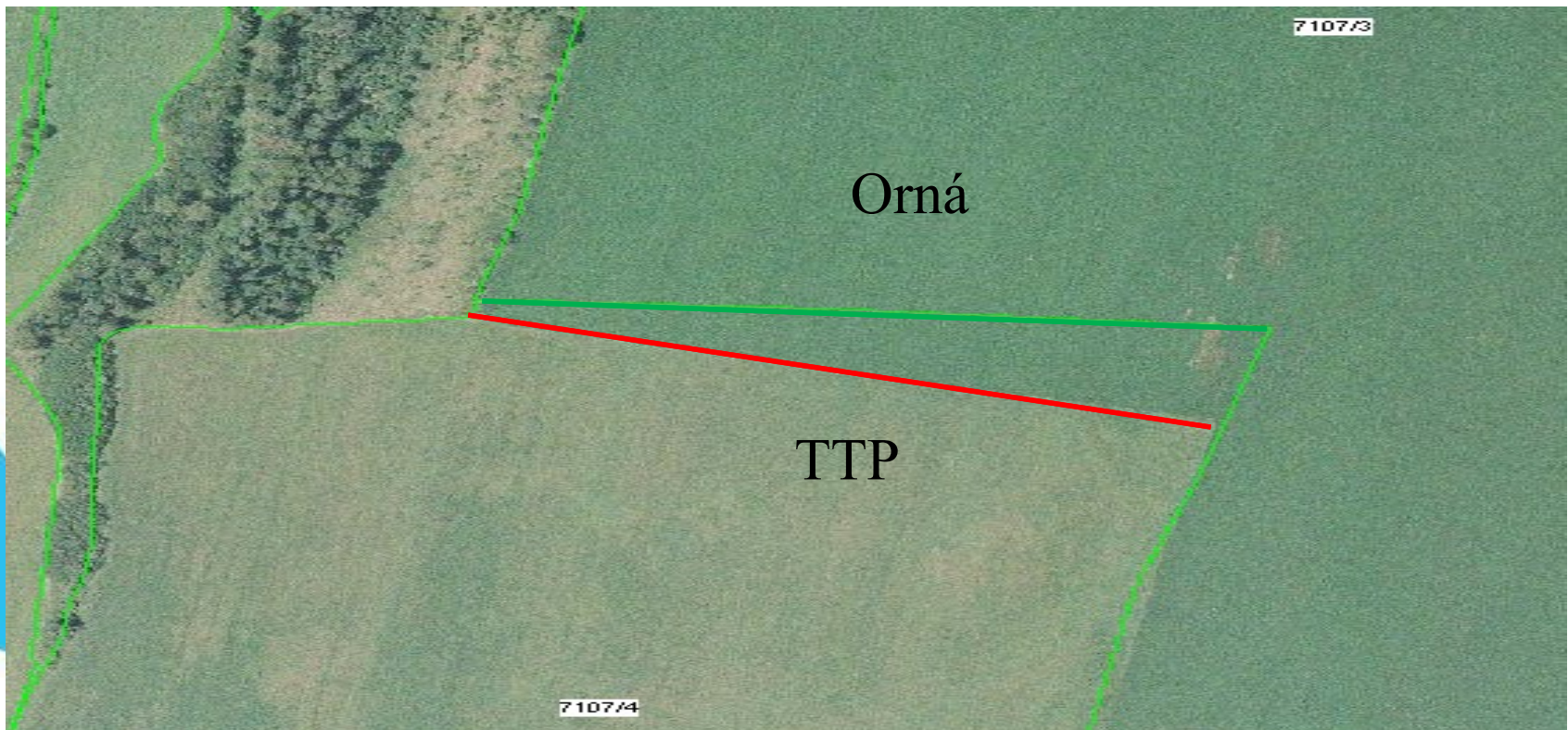


Časté chyby v evidenci LPIS:



Časté chyby v evidenci LPIS

- rozoraný travní porost - sankce





MINISTERSTVO ZEMĚDĚLSTVÍ ČESKÉ REPUBLIKY

Časté chyby v evidenci LPIS

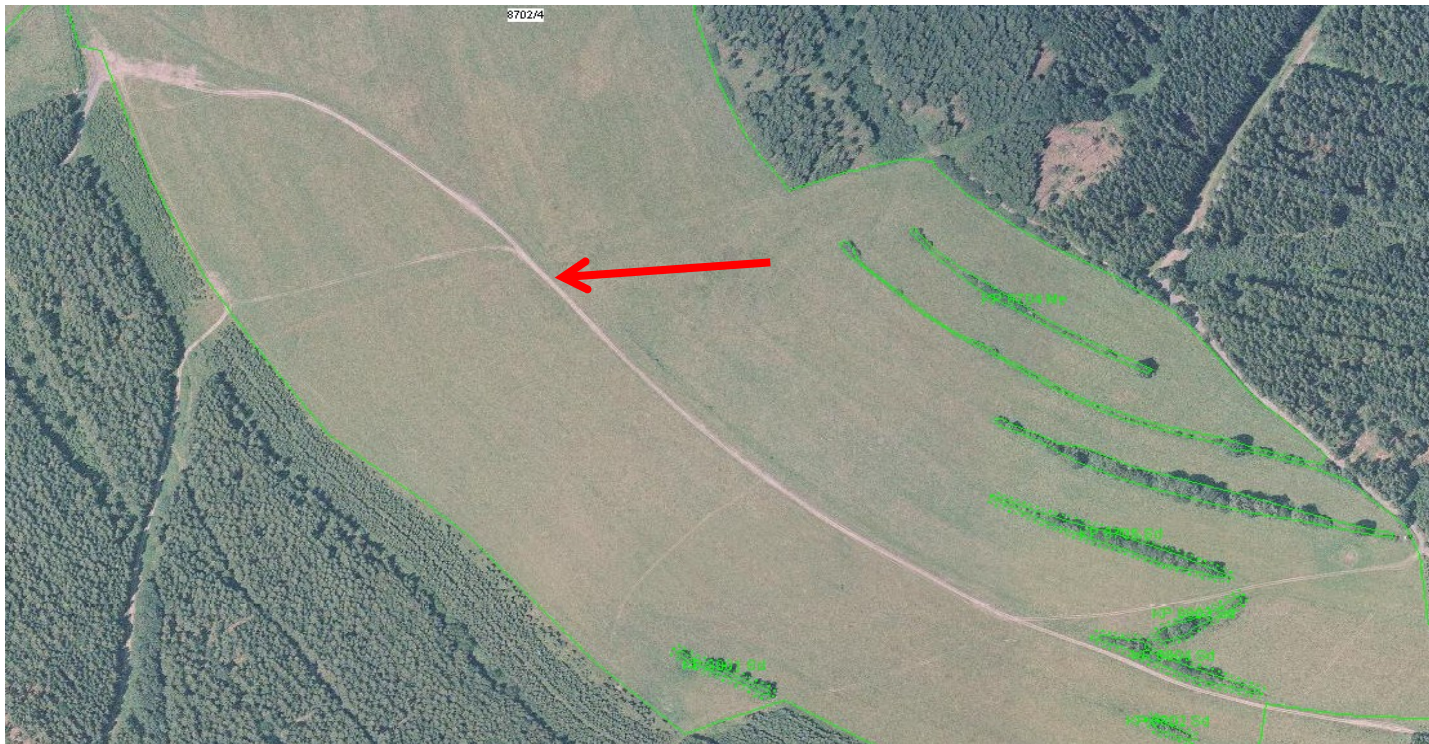
- zákres hranic PB mezi uživateli neodpovídá skutečnému užívání v terénu



MINISTERSTVO ZEMĚDĚLSTVÍ ČESKÉ REPUBLIKY

Časté chyby v evidenci LPIS

- Cesta na PB - vyskytuje se i na snímcích z minulých let





Supervize 2012

- Z důvodu vysoké chybovosti zákresů PB/DPB v LPIS bylo na konci roku 2011 přistoupeno CPR k *Supervizím*.
- Supervize upozorňují na možný chybný zákres hranice PB, cesty, ZNP, nezakreslený KP, atd.

Počet PB v okrese Olomouc	Počet PB se Supervizí ke dni 8.11.2011	Počet PB se Supervizí k dnešnímu dni
7 417	2 336	485



Obnova travního porostu

§ 3j zákona č. 252/1997 Sb.

Jestliže se uživatel půdního bloku, popřípadě dílu půdního bloku, rozhodne rozorát travní porost za účelem jeho obnovy (pouze jednou za 5 let),

- Ohlásí tuto skutečnost ministerstvu nejpozději **do 15 dnů** ode dne rozorání PB/DPB
- Zajistí souvislý travní porost na PB/DPB, nejpozději **do 31. srpna**
- Zajistí sklizení plodiny na PB/DPB, určené k ochraně vzcházejícího travního porostu, byla-li vyseta, nejpozději **do 31. srpna**.

AZV provede vlastní fyzickou kontrolu obnovy TP na místě od 1.9. do 2.9. a výsledek zaznamená do LPIS **do třetího pracovního dne měsíce září**.



Doporučení - LPIS

- K ohlašování změn se předem objednat na AZV
- Mít řádné právní důvody užívání – NS, LV, výpis z KN, Souhlasné prohlášení
- Změnu ohlašuje současný uživatel
- Dokončení změn před podáním žádostí
- Přejít na EZ, změny PB/DPB ohlásit kontrolním organizacím (*KEZ, Biokont CZ, ABCERT AG*)



MINISTERSTVO ZEMĚDĚLSTVÍ ČESKÉ REPUBLIKY

Děkuji za pozornost

Ing. Lucie Korešová
AZV Olomouc