


Přehled o podaných a podpořených žádostech POV 2011 (po navýšení o 4,5 mil. Kč)

Okres (územní svaz)	OP 1	OP 2	OP 3	Celkem	OP 1	OP 2	OP 3	Celkem	Všechny finanční podpory celkem v tis. Kč	Všechny finanční podpory celkem v tis. Kč
Olomoucký kraj	13	5	1	1	0	0	14	6	1152	
Olomoucký kraj	13	5	1	1	0	0	14	6	1152	1152
Olomoucký kraj	10	5	1	1	0	0	11	6	2048	
Olomoucký kraj	8	1	1	1	0	0	8	2	642	
Olomoucký kraj	11	3	2	1	3	0	18	8	1768	
Olomoucký kraj	11	5	3	2	0	0	14	7	2142	2142
Olomoucký kraj	11	4	4	1	2	3	21	18	6074	
Olomoucký kraj	11	12	1	1	0	0	22	19	3056	
Olomoucký kraj	17	20	1	1	3	3	41	25	2156	2156
Olomoucký kraj	7	6	1	1	0	0	4	7	2142	
Olomoucký kraj	15	6	2	2	1	1	18	9	2048	2048
Olomoucký kraj	16	7	0	0	2	2	18	10	1735	
Olomoucký kraj	12	5	3	3	2	2	27	10	3072	3072
Počet žádostí celkem	214	102	24	23	13	13	281	138	45000	45000
Podpořené a poskytnuté finanční podpory celkem v tis. Kč	37820	36825	6048	6338	1374	1374	81143	45000	47026	45000

Návrh Programu obnovy venkova 2012


Olomoucký kraj

OP 1




Oblast podpory č. 1 je zaměřena na podporu projektů souvisejících s výstavbou, rekonstrukcí a opravami obecního majetku - obecních úřadů, komunikací, škol, sakrálních staveb, veřejných prostranství, veřejného osvětlení a obecního mobiliáře.

OP 2



Oblast podpory č. 2 je zaměřena na podporu realizace integrovaných projektů venkovských mikroregionů na pořízení společného vybavení pro kulturně – společenské akce a spolkové činnosti a také na projekty, umožňující pořízení společné mechanizace potřebné k úpravě a údržbě veřejných prostranství.

OP 3



Oblast podpory č. 3 je zaměřena na podporu tvorby územně plánovací dokumentace.

Návrh harmonogramu POV 2012

Olomoucký kraj

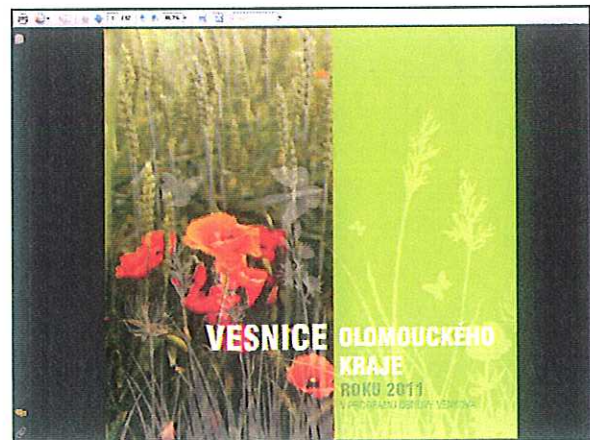
- Projednání v Komisi pro rozvoj venkova a zemědělství: 8. 9. 2011
- Schválení oblastí podpory v ZOK 16. 12. 2011
- Schválení podmínek pro vyhlášení programu Radou Olomouckého kraje: 20. 12. 2011
- Vyhlášení programu: 20. 12. 2011
- Podávání žádostí: 20. 1. – 24. 2. 2012 (do 12:00 hod)
- Hodnocení žádostí: 12. 3. 2012
- Projednání Radou Olomouckého kraje: 27. 3. 2012
- Schválení Zastupitelstvem Olomouckého kraje: 27. 4.
- Podpis smluv do 30. 6. 2012.

Olomoucký kraj

Krajský úřad Olomouckého kraje odbor strategického rozvoje oddělení regionálního rozvoje

Josef Londa
j.londa@kr-olomoucky.cz
585 508 322, 724 191 893

Bc. Hana Slouková
h.sloukova@kr-olomoucky.cz
585 508 685



Soutěž Vesnice Olomouckého kraje roku 2011

číslo	název	okres	počet obyvatel
1	Pavlov	Pavlov	167
2	Dolní Předměstí	Olomouc	1 950
3	Dolní Předměstí	Olomouc	1 950
4	Čimelice	Čimelice	1 120
5	Čimelice	Čimelice	1 120
6	Čimelice	Čimelice	1 120
7	Čimelice	Čimelice	1 120
8	Čimelice	Čimelice	1 120
9	Čimelice	Čimelice	1 120
10	Čimelice	Čimelice	1 120
11	Čimelice	Čimelice	1 120
12	Čimelice	Čimelice	1 120
13	Čimelice	Čimelice	1 120
14	Čimelice	Čimelice	1 120
15	Čimelice	Čimelice	1 120
16	Čimelice	Čimelice	1 120
17	Čimelice	Čimelice	1 120
18	Čimelice	Čimelice	1 120
19	Čimelice	Čimelice	1 120
20	Čimelice	Čimelice	1 120
21	Čimelice	Čimelice	1 120
22	Čimelice	Čimelice	1 120
23	Čimelice	Čimelice	1 120
24	Čimelice	Čimelice	1 120
25	Čimelice	Čimelice	1 120
26	Čimelice	Čimelice	1 120
27	Čimelice	Čimelice	1 120
28	Čimelice	Čimelice	1 120
29	Čimelice	Čimelice	1 120
30	Čimelice	Čimelice	1 120

Škola obnovy venkova Olomouckého kraje

Škola obnovy venkova Olomouckého kraje, s. r. o. s. ÚČV 811, je neziskovou organizací zřízenou Opavem pro území venkova ze všech krajských a obecních území Olomouckého kraje. Účelové prostředky jsou využívány zejména na obnovu Olomouckého kraje, následně tedy je třeba údržbu a údržbu.

Škola se zabývá zejména následujícími činnostmi:

- organizace zájezdů, seminářů, školení odborníků z řad veřejnosti a pracovníků zemědělských podniků pro podporu obnovy a rozvoje venkovských oblastí;
- organizování odborných setkání mezi regiony ze přírodních zdrojů a odborníků z přírody;
- koordinování činnosti a poskytování poručených projektů v oblasti obnovy a rozvoje venkova; při získávání grantů a při jejich realizaci;
- získávání a poskytování služeb jako obnovení a rozvoje venkova.

Průběh oceněných asociací Olomouckého kraje v krajské úrovni podle vesnice roku

číslo	název	okres	počet obyvatel	okres	počet obyvatel	okres	počet obyvatel	okres	počet obyvatel	okres	počet obyvatel	okres	počet obyvatel	okres	počet obyvatel	okres	počet obyvatel
101	Komárov	Čimelice	1 120	Olomouc	1 120	Olomouc	1 120	Olomouc	1 120	Olomouc	1 120	Olomouc	1 120	Olomouc	1 120	Olomouc	1 120
102	Komárov	Čimelice	1 120	Olomouc	1 120	Olomouc	1 120	Olomouc	1 120	Olomouc	1 120	Olomouc	1 120	Olomouc	1 120	Olomouc	1 120
103	Komárov	Čimelice	1 120	Olomouc	1 120	Olomouc	1 120	Olomouc	1 120	Olomouc	1 120	Olomouc	1 120	Olomouc	1 120	Olomouc	1 120
104	Komárov	Čimelice	1 120	Olomouc	1 120	Olomouc	1 120	Olomouc	1 120	Olomouc	1 120	Olomouc	1 120	Olomouc	1 120	Olomouc	1 120
105	Komárov	Čimelice	1 120	Olomouc	1 120	Olomouc	1 120	Olomouc	1 120	Olomouc	1 120	Olomouc	1 120	Olomouc	1 120	Olomouc	1 120
106	Komárov	Čimelice	1 120	Olomouc	1 120	Olomouc	1 120	Olomouc	1 120	Olomouc	1 120	Olomouc	1 120	Olomouc	1 120	Olomouc	1 120
107	Komárov	Čimelice	1 120	Olomouc	1 120	Olomouc	1 120	Olomouc	1 120	Olomouc	1 120	Olomouc	1 120	Olomouc	1 120	Olomouc	1 120
108	Komárov	Čimelice	1 120	Olomouc	1 120	Olomouc	1 120	Olomouc	1 120	Olomouc	1 120	Olomouc	1 120	Olomouc	1 120	Olomouc	1 120
109	Komárov	Čimelice	1 120	Olomouc	1 120	Olomouc	1 120	Olomouc	1 120	Olomouc	1 120	Olomouc	1 120	Olomouc	1 120	Olomouc	1 120
110	Komárov	Čimelice	1 120	Olomouc	1 120	Olomouc	1 120	Olomouc	1 120	Olomouc	1 120	Olomouc	1 120	Olomouc	1 120	Olomouc	1 120
111	Komárov	Čimelice	1 120	Olomouc	1 120	Olomouc	1 120	Olomouc	1 120	Olomouc	1 120	Olomouc	1 120	Olomouc	1 120	Olomouc	1 120
112	Komárov	Čimelice	1 120	Olomouc	1 120	Olomouc	1 120	Olomouc	1 120	Olomouc	1 120	Olomouc	1 120	Olomouc	1 120	Olomouc	1 120
113	Komárov	Čimelice	1 120	Olomouc	1 120	Olomouc	1 120	Olomouc	1 120	Olomouc	1 120	Olomouc	1 120	Olomouc	1 120	Olomouc	1 120
114	Komárov	Čimelice	1 120	Olomouc	1 120	Olomouc	1 120	Olomouc	1 120	Olomouc	1 120	Olomouc	1 120	Olomouc	1 120	Olomouc	1 120
115	Komárov	Čimelice	1 120	Olomouc	1 120	Olomouc	1 120	Olomouc	1 120	Olomouc	1 120	Olomouc	1 120	Olomouc	1 120	Olomouc	1 120
116	Komárov	Čimelice	1 120	Olomouc	1 120	Olomouc	1 120	Olomouc	1 120	Olomouc	1 120	Olomouc	1 120	Olomouc	1 120	Olomouc	1 120
117	Komárov	Čimelice	1 120	Olomouc	1 120	Olomouc	1 120	Olomouc	1 120	Olomouc	1 120	Olomouc	1 120	Olomouc	1 120	Olomouc	1 120
118	Komárov	Čimelice	1 120	Olomouc	1 120	Olomouc	1 120	Olomouc	1 120	Olomouc	1 120	Olomouc	1 120	Olomouc	1 120	Olomouc	1 120
119	Komárov	Čimelice	1 120	Olomouc	1 120	Olomouc	1 120	Olomouc	1 120	Olomouc	1 120	Olomouc	1 120	Olomouc	1 120	Olomouc	1 120
120	Komárov	Čimelice	1 120	Olomouc	1 120	Olomouc	1 120	Olomouc	1 120	Olomouc	1 120	Olomouc	1 120	Olomouc	1 120	Olomouc	1 120

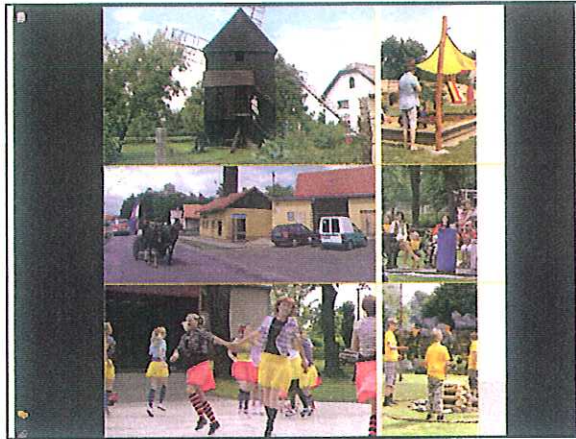
Zlatá stina



Okres Skalická
 Jméno Zlatá stina má už od vzniku obce. Je to název, který se používá v různých kontextech, například při pořádání kulturních akcí. Zlatá stina je také název jedné z ulic v Skalické.

Okres SKALICKÁ
 Obec Právo | zeměpisná šířka 200 m | polohová výška 550 | počet obyvatel 413

www.okres.cz



Zlatá cíliva v Programu obnovy venkova

Dělo emby v Programu obnovy venkova se skládá z několika částí, které jsou v rámci tohoto programu realizovány. Každá z těchto částí má svůj specifický cíl a je realizována v rámci tohoto programu.

- A. realizace kulturního objektu a parku místního významu
- B. stavba a modernizace veřejných zařízení
- C. realizace kulturního objektu

Upravení veřejného prostoru

1. Zřízení veřejného prostoru a jeho údržba
2. Realizace kulturního objektu a parku místního významu a jeho údržba
3. Realizace kulturního objektu a parku místního významu a jeho údržba
4. Realizace kulturního objektu a parku místního významu a jeho údržba
5. Realizace kulturního objektu a parku místního významu a jeho údržba

Realizace může být i jiná, která je v rámci tohoto programu realizována.







SMRŽICE, 1700, 785 01
 SMRŽICE, 1700, 785 01
 SMRŽICE, 1700, 785 01
 SMRŽICE, 1700, 785 01



Smržice

Ocenění – za péči o zelen a životní prostředí




Zelená stuha

Charakteristika obce

Smržice jsou venkovskou vesnicí s 4 km obvodem od Prahy. Její území je v rámci katastrálního území Smržice a jehož součástí je i část katastrálního území Smržice. Území obce je v současnosti převážně zemědělské, s výhledem na rozšíření obytné zástavby. Území obce je v současnosti převážně zemědělské, s výhledem na rozšíření obytné zástavby.


Zelená stuha

Zelená stuha je projekt, který spojuje území obce Smržice s územím obce Smržice. Projekt spojuje území obce Smržice s územím obce Smržice. Projekt spojuje území obce Smržice s územím obce Smržice.

SMRŽICE

SMRŽICE, 1700, 785 01
 SMRŽICE, 1700, 785 01
 SMRŽICE, 1700, 785 01



Děkuji za pozornost

Josef Londa