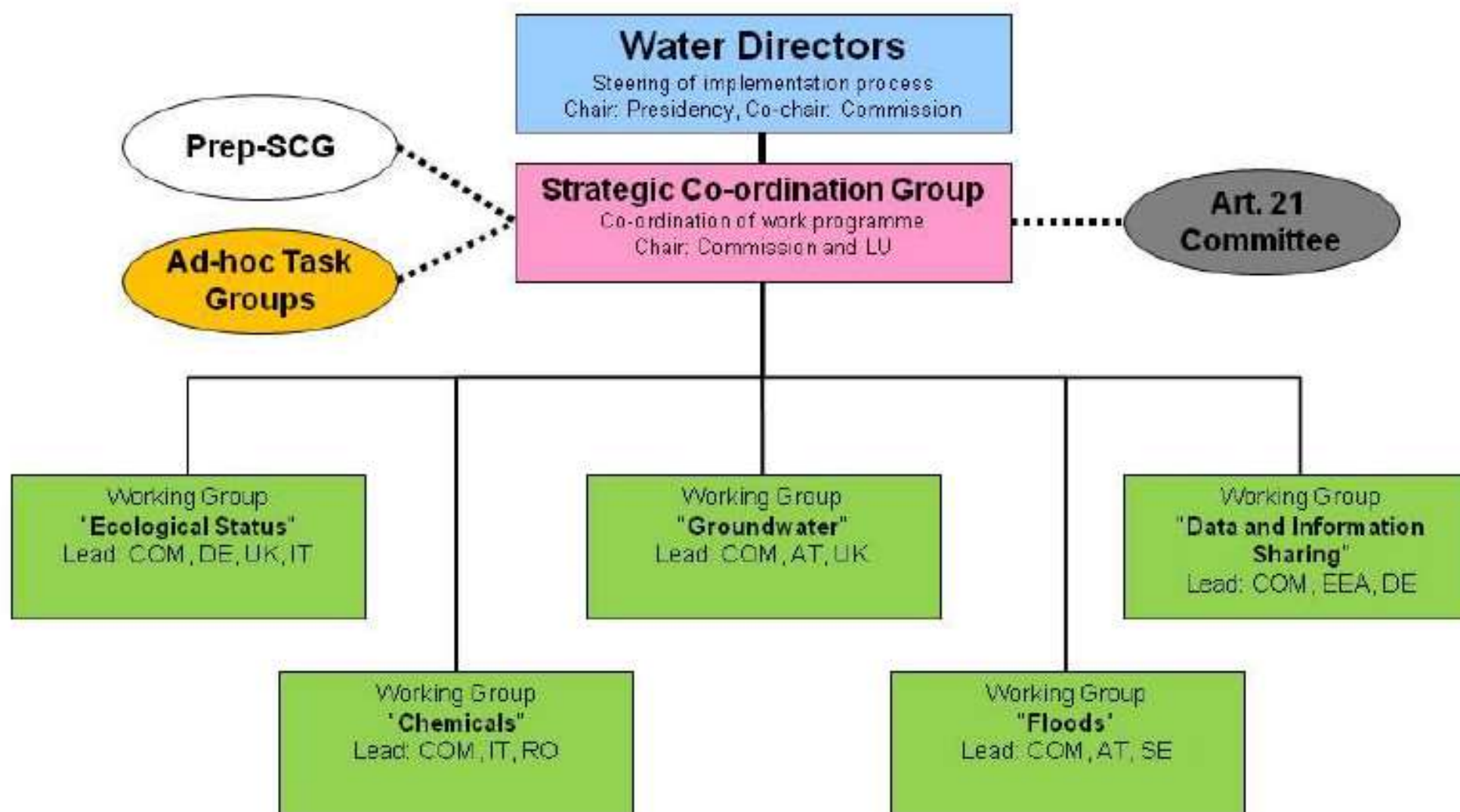


## 6) Náměty na ustanovení pracovních skupin RSV KPOV

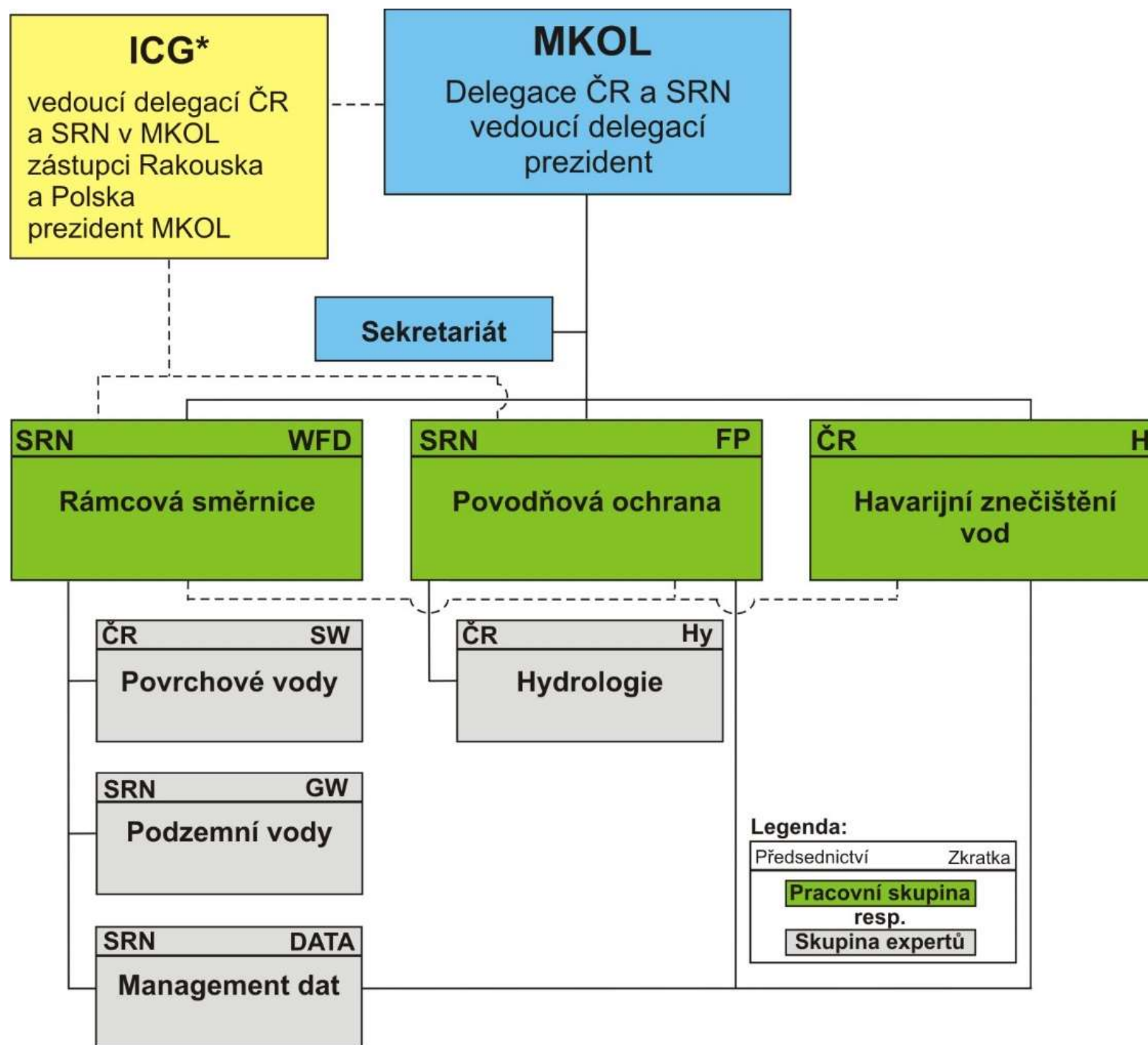


# Organizační struktura CIS 2016-2018 EK

## CIS Organisation 2016-2018

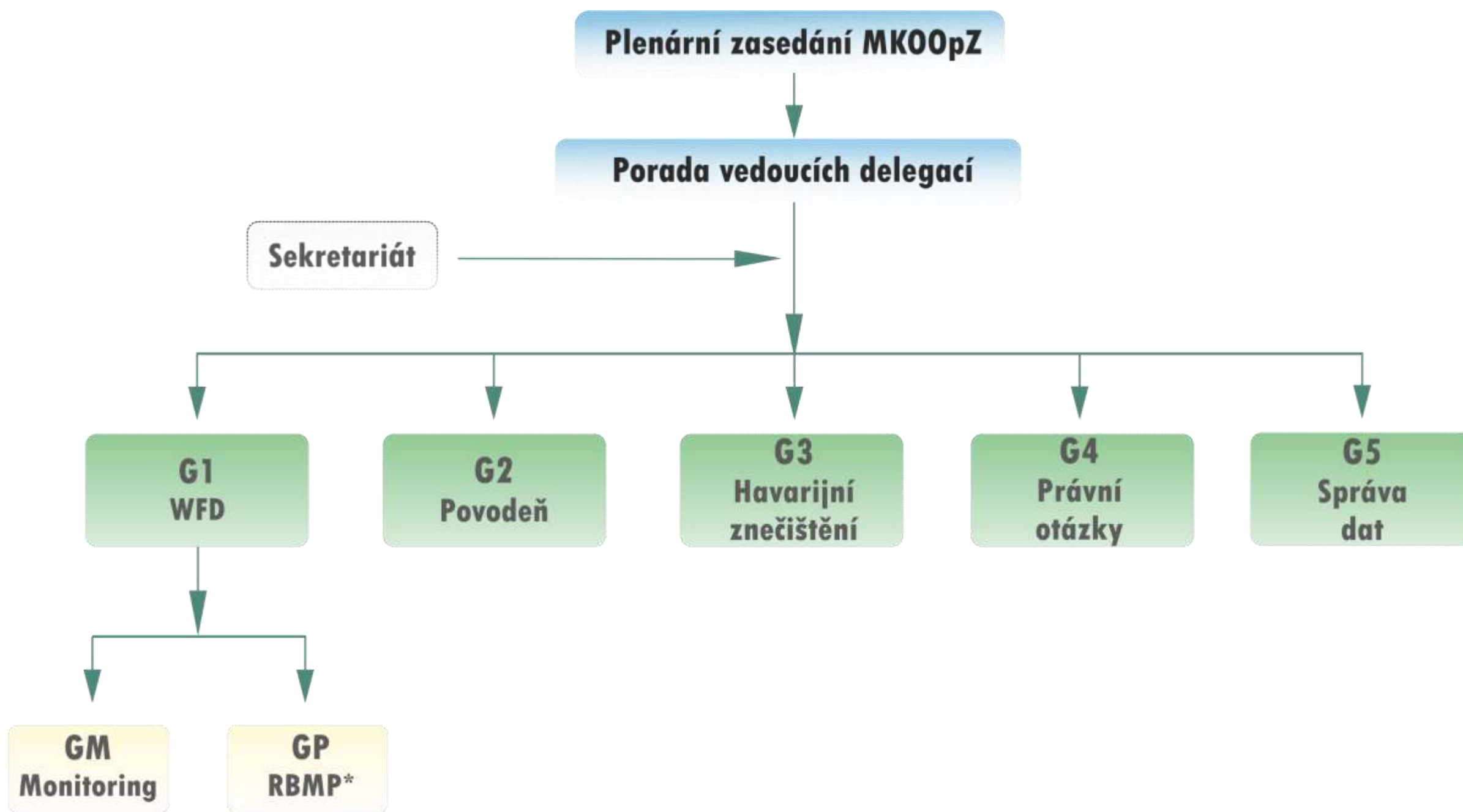


# Organizační struktura MKOL



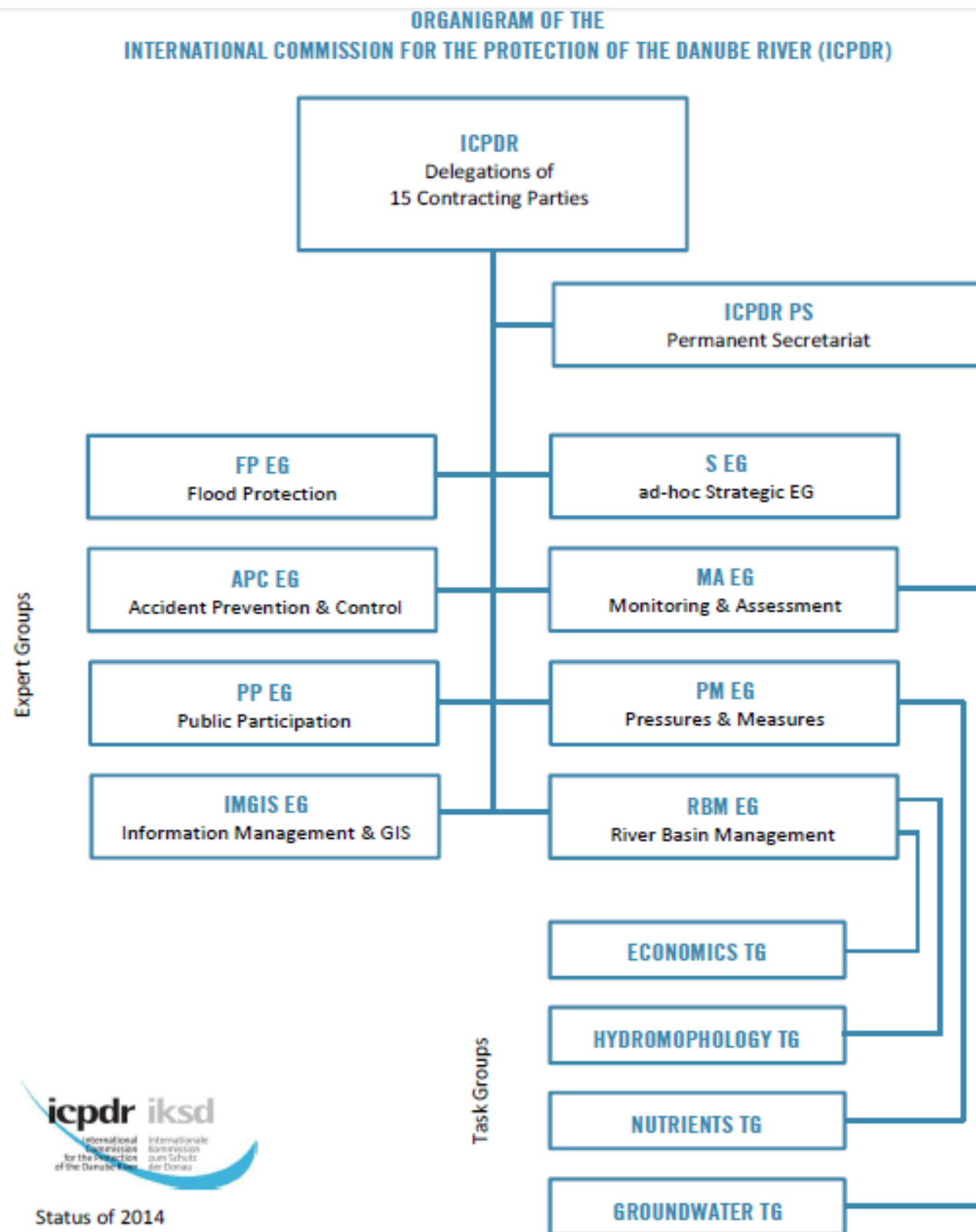
\* Mezinárodní koordinační skupina ICG řeší otázky mezinárodní koordinace v souvislosti s implementací evropské Rámcové směrnice o vodách a Povodňové směrnice v povodí Labe. Ve skupině ICG mají zástupci jednotlivých států ležících v povodí Labe (ČR, SRN, Rakousko, Polsko) rovnoprávné postavení na rozdíl od MKOL, ve které mají zástupci Rakouska a Polska statut pozorovatelů.

# Organizační struktura MKOOpZ



\* River Basin Management Plan/  
Plánování v oblasti vod

# Organizační struktura MKOD



## Základní problematické okruhy:

**Živiny**

**Data**

**Hydromorfologie**

**Identifikace vlivů  
a návrh opatření**

**Chráněná  
území**

**Ekonomická  
analýza**

**Cíle a výjimky**



# Expertní skupina pro obnovu přirozených koryt vodních toků – revitalizace a renaturace

- Vznik za účelem naplňování úkolů Listu opatření CZE212001 - Obnova přirozených koryt vodních toků z NPP:
  - 1) Zpracování metodických postupů pro překonávání obtíží (především problematiky pozemků, organizace a následné péče) při realizaci revitalizací a renaturací vodních toků a niv
  - 2) Zpracování metodických postupů pro vytipování úseků vodních toků a niv vhodných k samovolné nebo iniciované renaturaci.
  - 3) Pilotní projekt renaturace vodního toku v každém dílčím povodí zahrnující 1. vytipování vhodného úseku upraveného koryta vodního toku, 2. prohlášení vodního díla za zaniklé, 3. provedení vhodných manažerských a iniciačních opatření podporujících přirozený vývoj vodního toku (koryta, břehových porostů).
- Tým zpracovatelů metodických postupů: MŽP, MZe, podniky Povodí, LČR, s.p., AOPK ČR, zástupci vodoprávních úřadů...

