




EVROPSKÁ UNIE
Evropský zemědělský fond pro rozvoj venkova
Evropa investuje do venkovských oblastí
Program rozvoje venkova

Program rozvoje venkova na období 2014 - 2020


PROJEKTOVÁ LESNICKÁ ENVI OPATŘENÍ

Ing. Petr Dušek
Odbor environmentálních podpor PRV
petr.dusek@mze.cz tel: 221 812 830



Program rozvoje venkova ČR na období 2014-2020

- ▲ 4.3.2 Lesnická infrastruktura – **3. kolo**
- ▲ 8.1.1 Zalesňování a zakládání lesů – **plošné**
- ▲ 8.3.1 Zavádění preventivních opatření v lesích – **2. kolo**
- ▲ 8.4.1 Obnova lesních porostů po kalamitách – **2. kolo**
- ▲ 8.4.2 Odstraňování škod způsobených povodněmi – **2. kolo**
- ▲ 8.5.1 Investice do ochrany melioračních a zpevňujících dřevin – **2. kolo**
- ▲ 8.5.2 Nепroduktivní investice v lesích – **2. kolo**
- ▲ 8.5.3 Přeměna porostů náhradních dřevin – **2. kolo**
- ▲ 8.6.1 Technika a technologie pro lesní hospodářství – **3. kolo**
- ▲ 8.6.2 Technické vybavení dřevozpracujících provozoven – **2. kolo**
- ▲ 15.1.1 Zachování porostního typu hospodářského souboru – **plošné**
- ▲ 15.2.1 Ochrana a reprodukce genofondu lesních dřevin – **plošné**



Program rozvoje venkova ČR na období 2014-2020


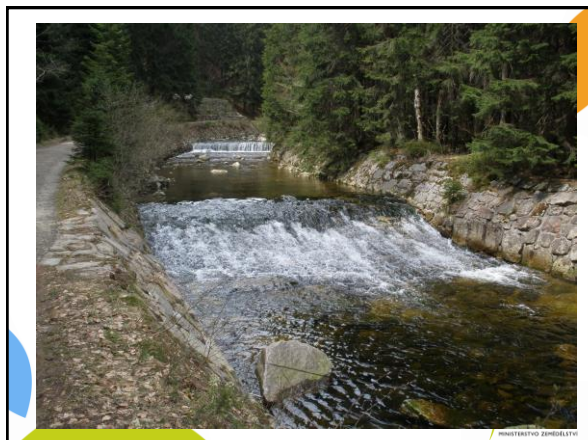
- **Projektová opatření**
 - Kolové výzvy, mimo operace Pozemkové úpravy
 - Jedno kolo jednou ročně pro každou operaci
 - **2. kolo** příjmu žádostí plánováno na **3. - 23. 5. 2016** **!změna!!**
 - **3. kolo** příjmu žádostí plánováno na **cca 29. 9. - 12. 10. 2016**
- **Plošná (nároková) opatření**
 - **Žádost o zařazení Leso-envi 15. 2. - 15. 3. 2016, Žádost o dotaci 15.4. -15. 5. 2016,** (pro rok 2017 ŽoZ - do 31.10.2016, resp. 15. 2. - 15. 3. 2017 u nových LHP/O, ŽoD 15.4.-15.5.2017
 - **Zalesňování – Ohlášení o vstupu – do 15. 5. 2016 Žádost o dotaci na zalesnění – do 30.11.2016** Žádost o dotaci na péči a náhradu – do 15.5. roku násl. po zalesnění



Projektová lesnická envi opatření


M08 - Investice do rozvoje lesních oblastí a zlepšování životaschopnosti lesů

- ▲ 8.3.1 Zavádění preventivních opatření v lesích
- ▲ 8.4.1 Obnova lesních porostů po kalamitách
- ▲ 8.4.2 Odstraňování škod způsobených povodněmi
- ▲ 8.5.1 Investice do ochrany melioračních a zpevňujících dřevin
- ▲ 8.5.2 Nепroduktivní investice v lesích
- ▲ 8.5.3 Přeměna porostů náhradních dřevin

8.3.1 Zavádění preventivních opatření v lesích

- ▲ navazuje na předchozí programové období
- ▲ způsobilé výdaje: výstavby a opravy retenčních nádrží a objektů hrzení bystřin, preventivní protipovodňová opatření na drobných vodních tocích a v jejich povodích, (zkapacitnění koryta vodního toku, stabilizace koryta, zabezpečení břehů); protierozní opatření na drobných vodních tocích a v jejich povodích (hrzení a stabilizace stříž, zábrany sesuvu půdy, sanace erozních rýh), projekční a průzkumné práce a inženýrská činnost během realizace projektu
- ▲ příjemci: soukromí a veřejní vlastníci, nájemci a pachtýři lesa a jejich sdružení
- ▲ míra podpory: 100 % způsobilých výdajů
- ▲ výdaje na projekt: min. 100 tis. Kč, max. 5 mil. Kč
- ▲ projekt lze realizovat na PUPFL včetně vodních toků, popř. jejich částí a vodních útvarů, které se nacházejí v rámci PUPFL
- ▲ žadatel doloží souhlasné stanovisko MŽP
- ▲ preference: převažující kategorie lesa, riziková povodí IV. řádu, plocha, ke kterému se úprava vztahuje, podání jedné žádosti



8.3.1 Zavádění preventivních opatření v lesích

Pořadí	Kritérium	Možný bodový zisk
1.	Plocha povodí, ke kterému se úprava vztahuje:	
1.1	Rozsah lesních pozemků*2 + Rozsah ostatních pozemků < 50	15
1.2	50 < Rozsah lesních pozemků*2 + Rozsah ostatních pozemků < 250	30
1.3	Rozsah lesních pozemků*2 + Rozsah ostatních pozemků > 250	50
2.	Převažující kategorie lesa	
2.1	Lesy hospodářské a vybrané kategorie lesů dle určení (tj. lesy v nichž jiný důležitý veřejný zájem vyžaduje odlišný způsob hospodaření a uznané obory a samostatné bažantnice)	20
2.2	Lesy zvláštního určení (mimo vybrané kategorie*)	35
2.3	Lesy ochranné	50
3.	Riziková povodí IV. řádu z pohledu přívalových srážek	
3.1	Realizace alespoň části projektu probíhající v rizikových povodích IV. řádu	30
4.	Žadatel předložil v daném kole jednu žádost	10



Foto J. Přihoda o Hellmorn.cz

MINISTERSTVO ZEMĚDĚLTVÍ

8.4.1 Obnova lesních porostů po kalamitách

- ▲ navazuje na předchozí programové období
- ▲ způsobilé výdaje: odstraňování kalamitami poškozených lesních porostů ve stádiu do 40 let určených k rekonstrukci; příprava ploch po kalamitních těžbách před zalesněním (např. odstranění výravných koláří, naorávaní, zraňování, terénní úpravy, chemická příprava půdy); umělá obnova sadbou a sítí na plochách po kalamitních těžbách; ochrana založených porostů
- ▲ příjemci: soukromí a veřejní vlastníci, nájemci a pachtýři lesa a jejich sdružení
- ▲ míra podpory: 100 % způsobilých výdajů
- ▲ výdaje na projekt: min. 75 tis. Kč, max. 40 mil. Kč
- ▲ podpora je podmíněna doložením stanoviska o výskytu přírodní katastrofy (minimálně 20 % příslušného lesního potenciálu)
- ▲ jedná se o kalamity způsobené abiotickými vlivy, tj. klimatickými a dalšími faktory (bořivý vítr, mokry sniž, sucho – oblasti vymezené suchem, alespoň 30 % smrků)
- ▲ preference: převažující kategorie lesa, rozsah škod na lesním potenciálu, typ vlastníka, typ kalamity, podání jedné žádosti



8.4.1 Obnova lesních porostů po kalamitách

Pořadí	Kritérium	Možný bodový zisk
1.	Porostní skupiny nad 40 let věku: Podíl objemu nahodilých těžeb v poškozených porostních skupinách zasažených kalamitou v daném roce vzhledem k výši celkové zásoby dřevní hmoty poškozených porostních skupin žadatele	
1.1	20 - 30 % celkové zásoby dřevní hmoty	20
1.2	31 - 40 % celkové zásoby dřevní hmoty	30
1.3	Nad 40 % celkové zásoby dřevní hmoty	40
2.	Porostní skupiny do 40 let věku: Podíl poškozených ploch porostních skupin žadatele zasažených kalamitou vzhledem k celkové ploše poškozených porostních skupin žadatele	
2.1	20 - 30 % zasažené plochy z celkové výměry	20
2.2	30 - 40 % zasažené plochy z celkové výměry	30
2.3	Nad 40 % zasažené plochy z celkové výměry	40
3.	Převažující kategorie lesa	
3.1	Lesy zvláštního určení (mimo lesy, v nichž jiný důležitý veřejný zájem vyžaduje odlišný způsob hospodaření a uznané obory a bažantnice)	15
3.2	Lesy ochranné	30
4.	Typ žadatele	
4.1	Soukromý vlastník, nájemce nebo pachtýř lesního pozemku, spolek vlastníků, nájemců nebo pachtýřů lesních pozemků, vysoké školy a školy zřízené krajem, popř. subjekty, jejichž kapitál drží nejméně z 50 % jeden z těchto subjektů.	10
4.2	Obec nebo jejich spolek, popř. subjekty, jejichž kapitál drží nejméně z 50 % obec nebo jejich spolek.	5
5.	Typ kalamity	
5.1	Kalamita způsobená požárem	10
6.	Žadatel předložil v daném kole jednu žádost	10

MINISTERSTVO ZEMĚDĚLTVÍ



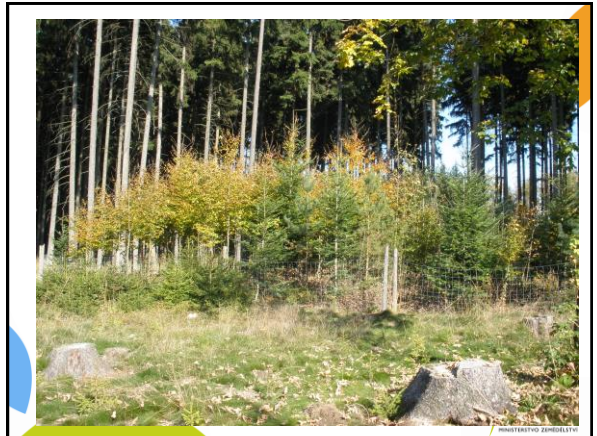
8.4.2 Odstraňování škod způsobených povodněmi

- ▲ navazuje na předchozí programové období
- ▲ způsobilé výdaje: odstraňování škod způsobených povodněmi na malých vodních tocích a v jejich povodích - sanace břehových nátrží a výmólů, odstranění povodňových nánosů z koryt vodních toků, průtočných nádrží a přilehlých pozemků, odstranění povodňových nánosů v povodí vodních toků, usměrňování koryta vodního toku, oprava poškozených vodních děl (např. hrázeček); odstraňování škod způsobených povodněmi na objektech hrazení bystřin a hrazení a stabilizace strží, na lesních cestách a souvisejících objektech; projekční a průzkumné práce a inženýrská činnost během realizace projektu
- ▲ příjemci: soukromí a veřejní vlastníci, nájemci a pachtýři lesa a jejich sdružení
- ▲ míra podpory: 100 % způsobilých výdajů
- ▲ výdaje na projekt: min. 100 tis. Kč, max. 5 mil. Kč
- ▲ podpora je podmíněna doložením stanoviska o výskytu přírodní katastrofy (minimálně 20 % příslušného lesního potenciálu)
- ▲ jedná se o kalamity způsobené abiotickými vlivy, tj. klimatickými a dalšími faktory (povodňové situace), datum průběhu povodně nesmí být starší 2 let od data podání žádosti o dotaci
- ▲ preference: převažující kategorie lesa, riziková povodí IV. řádu, typ žadatele, podání jedné žádosti

MINISTERSTVO ZEMĚDĚLTVÍ

8.4.2 Odstraňování škod způsobených povodněmi

Pořadí	Kritérium	Možný bodový zisk
1. Převažující kategorie lesa		
1.1	Lesy hospodářské a vybrané kategorie lesů zvl. určení (tj. lesy v nichž jiný důležitý veřejný zájem vyžaduje odlišný způsob hospodaření a uznané obory a samostatné bažantnice)	20
1.2	Lesy zvláštního určení (mimo vybrané kategorie)	35
1.3	Lesy ochranné	50
2. Riziková povodň. řádu		
3. Typ žadatele		
3.1	Soukromý vlastník, nájemce nebo pachtýř lesního pozemku, spolek vlastníků, nájemců nebo pachtýřů lesních pozemků, vysoké školy a školy zřízené krajem, popř. subjekty, jejichž kapitál drží nejméně z 50 % jeden z těchto subjektů.	10
3.2	Obec nebo jejich spolek, popř. subjekty, jejichž kapitál drží nejméně z 50 % obec nebo jejich spolek.	5
4. Žadatel předložil v daném kole jednu žádost		
		10



8.5.1 Investice do ochrany MZD

- ▲ nové opatření
- ▲ způsobilé výdaje: částečná úhrada nákladů na hromadnou mechanickou ochranu MZD při založení porostu
- ▲ příjemci: soukromí a veřejní vlastníci, nájemci a pachtýři lesa a jejich sdružení; žadatelem nemohou být státní podniky
- ▲ míra podpory: 50 % způsobilých výdajů
- ▲ výdaje na projekt: min. 20 tis. Kč, max. 1 mil. Kč
- ▲ podpora se vztahuje pouze na hromadnou mechanickou ochranu MZD vysazených v souladu s projektem zalesnění
- ▲ v době realizace je zastoupení MZD na ochranné ploše podle projektu 90 %
- ▲ preference: převažující kategorie lesa, typ mechanické ochrany, podání jedné žádosti



8.5.1 Investice do ochrany MZD



Pořadí	Kritérium	Možný bodový zisk
1. Převažující kategorie lesa		
1.1	Lesy hospodářské a vybrané kategorie lesů zvl. určení (tj. lesy v nichž jiný důležitý veřejný zájem vyžaduje odlišný způsob hospodaření a uznané obory a samostatné bažantnice)	5
1.2	Lesy zvláštního určení (mimo vybrané kategorie)	10
1.3	Lesy ochranné	15
2. Typ mechanické ochrany		
2.1	Dřevěné oplotení	5
3. Žadatel předložil v daném kole jednu žádost		
		10



8.5.2 Neproductivní investice v lesích



- ▲ navazuje na předchozí programové období
- ▲ způsobilé výdaje: opatření k posílení rekreační funkce lesa (značení, výstavba a rekonstrukce stezek pro turisty do šíře 2 metrů, značení významných přírodních prvků, výstavba herních a naučných prvků, fitness prvků; opatření k usměrňování návštěvnosti území (odpočinková stanoviště, přístřešky, informační tabule, závory, parkoviště); opatření k udržbě lesního prostředí (odpadkové koše); opatření k zajištění bezpečnosti návštěvníků lesa (mostky, lávky, zábradlí, stupně); nákup pozemků maximálně do částky odpovídající 10 % celkových způsobilých výdajů
- ▲ příjemci: soukromí a veřejní vlastníci, nájemci a pachtýři lesa a jejich sdružení
- ▲ míra podpory: 100 % způsobilých výdajů
- ▲ výdaje na projekt: min. 100 tis. Kč, max. 2 mil. Kč
- ▲ projekt lze realizovat na PUPFL na území celé ČR (mimo ZCHÚ, oblasti Natura 2000 a Prahu)
- ▲ preference: projekt je realizován ve vybraných kategoriích lesa zvl. určení (tj. lázeňské, příměstské a další lesy se zvýšenou rekreační funkcí), typ žadatele, podání jedné žádosti



8.5.2 Neproduktivní investice v lesích

Pořadí	Kritérium	Možný bodový zisk
1.	Projekt je realizován v lesích zařazených do vybraných kategorií lesů zvláštního určení (ř. lízeňské, příměstské a další lesy se zvýšenou rekreační funkcí)	40
2.	Typ žadatele	
2.1	Obec nebo jejich spolek, popř. subjekty, jejichž kapitál drží nejméně z 50 % obec nebo jejich spolek.	20
2.2	Soukromý vlastník, nájemce nebo pachytř lesního pozemku, spolek vlastníků, nájemců nebo pachytřů lesních pozemků, vysoké školy a školy zřetelně kraji, popř. subjekty, jejichž kapitál drží nejméně z 50 % jeden z těchto subjektů.	15
3.	Žadatel předložil v daném kole jednu žádost	10



8.5.3 Přeměna porostů náhradních dřevin

- ▲ nové opatření
- ▲ způsobilé výdaje: snížení zakmenění za účelem podsaty nebo odstranění původního porostu za účelem obnovy; příprava ploch před zalesněním - mechanická a chemická příprava půdy včetně rozhrnování válu; umělá obnova sadbou; hnojení lesních dřevin při výsadbě; ochrana založeného porostu
- ▲ příjemci: soukromí a veřejní vlastníci, nájemci a pachytři lesa a jejich sdružení
- ▲ míra podpory: 100 % způsobilých výdajů
- ▲ výdaje na projekt: min. 100 tis. Kč, max. 40 mil. Kč
- ▲ pozemky, na kterých je projekt realizován, se nacházejí v pásmu ohrožení imisemi A nebo B dle vyhlášky č. 78/1996 Sb., o stanovení pásmostrožení lesů pod vlivem imisí nebo jsou jinak vymezeny navazujícím právním předpisem nebo předpisem MZE
- ▲ porostní skupina, na které lze realizovat projekt splňuje kritéria: zastoupení náhradních dřevin min. 40 % (Picea pungens, Betula spp., Larix spp., Pinus mugo spp.); aktuální věk maximálně 45 let; žadatel doloží standardizované stanovisko potvrzující tato kritéria
- ▲ preference: nálehavost přeměn, pásmo ohrožení imisemi, typ žadatele, podání jedné žádosti

8.5.3 Přeměna porostů náhradních dřevin

Pořadí	Kritérium	Možný bodový zisk
1.	Pásmo ohrožení imisemi	
1.1	Pásmo ohrožení imisemi A	20
1.2	Pásmo ohrožení imisemi B	10
2.	Nálehavost přeměny	
2.1	Nejvyšší. Porosty, jejichž nestabilita ohrožuje některé významné ekologické funkce. Jsou to především porosty náhradních dřevin v ochranných lesích s důležitou protierozní funkcí nebo porosty s velmi vysokým zastoupením porostů smruku pichlavého a porostů listnatých dřevin, které nejsou cílovými dřevinami. Může se jednat i o další kategorie lesů.	45
2.2	Vyšší. Rozpadající se porosty s vysokým zastoupením smruku pichlavého a porostů listnatých dřevin, které nejsou cílovými dřevinami. Porosty, ve kterých je malá potřeba přeměny v nejbližším dekadenci z důvodu aktuálního narušení porostního prostředí.	40
2.3	Střední. Porosty s převládajícím zastoupením porostů náhradních dřevin, které po přeměně drahově skladby budou plnit cenné mimoprodukční funkce.	35
2.4	Nižší. Porosty se zastoupením náhradních dřevin, které po přeměně drahově skladby budou plnit cenné mimoprodukční funkce.	30
3.	Typ žadatele	
3.1	Obec nebo jejich spolek, popř. subjekty, jejichž kapitál drží nejméně z 50 % obec nebo jejich spolek. Soukromý vlastník nebo nájemce lesního pozemku, sdružení vlastníků nebo nájemců lesních pozemků, jde-li o sdružení s právní subjektivitou, popř. subjekty, jejichž kapitál drží nejméně z 50 % jeden z těchto subjektů.	25
4.	Žadatel předložil v daném kole jednu žádost	10

Finanční alokace lesnických operací v období PRV 2014 -2020

Opatření/Podopatření	Finanční alokace na období (CZK)	Finanční alokace v 2. kole příjmu (CZK)
Obnova lesních porostů po kalamitách	266 477 553	126 000 000
Odstraňování škod způsobených povodněmi	69 984 000	31 500 000
Zavádění preventivních opatření	93 461 538	43 700 000
Investice do ochrany melioračních a zpevňujících dřevin	186 923 077	84 000 000
Přeměna porostů náhradních dřevin	489 115 385	220 000 000
Neproduktivní investice v lesích	124 615 385	56 000 000
Celkem	3 139 781 849	561 200 000

Děkuji za pozornost!

