

Ústřední kontrolní a zkušební ústav zemědělský  
Odbor osiv a sadby Praha

Central Institute for Supervising and Testing in Agriculture  
Division of Seed and Planting Materials

**17.**

**Výroční zpráva**

**státní semenářské kontroly**

**v České republice**

**za sklizňový rok 2005**

( od 1.7.2005 do 30.6.2006)

Annual Report (marketing year 2005)

(from 1<sup>st</sup> July 2005 to 30<sup>th</sup> June 2006)

- srpen 2006 -

- August 2006 -

Účelová publikace - výsledky lze použít jen se souhlasem ÚKZÚZ

# O B S A H

	strana
Úvod Ing. Barbora Dobiášová	1
1. Státní semenářská kontrola v ČR v roce 2005 Ing. Barbora Dobiášová	2
2. Stručná charakteristika výrobních podmínek sklizňového ročníku 2005 Ing. Pokorná	11
3. Semenářské podniky zaregistrované nebo zaevidované k 30.6.2006 Ing. Fránová	13
4. Rozsah uznávacího řízení v ČR ve sklizňovém roce 2005 Ing. Pražáková	26
5. Přehled vydaných dokladů Ing. Fránová	36
6. Zastoupení rozhodujících odrůd na výrobě Ing. Pražáková	37
7. Rozmnožovací materiál s certifikací OECD a ISTA Prokúpková	61
8. Rozmnožovací materiál pocházející z jiných členských států Evropské unie a ze třetích zemí uvedený do oběhu na území České republiky Ing. Pokorná	65
9. Činnost semenářských laboratoří Ing. Šefrnová	69
10. Vegetační a posklizňové zkoušky Ing. Kučerová	73
11. Výkony pověřených osob Ing. Pražáková	76
12. Kontrola osiva a sadby v oběhu Ing. Hakauf	81
13. Zahraniční pracovní cesty Ing. Brettová	83
14. Publikační činnost Ing. Brettová	84
15. Seznam pracovníků odboru osiv a sadby k 30.6.2006 Ing. Pražáková	85

# CONTENTS

	Page
Introduction	1
1. State seed certification control in Czech Republic in 2005	2
2. Brief characteristic of the production conditions of the year 2005	11
3. Seed companies registered or filed at 30th June 2006	13
4. Official certification volume in Czech Republic in the year 2005	26
5. The summary of issued documents	36
6. List of the main varieties in production of seed	37
7. Propagating material with OECD and ISTA certification	61
8. Propagating material coming from other Member States of the European Union and from third countries marketed in the territory of Czech Republic	65
9. Activity of seed testing laboratories	69
10. Growing trials and postharvest trials	73
11. Exercises of accredited persons	76
12. Check on the seed and planting material moving in the trade	81
13. Foreign official journeys	83
14. Publication activity	84
15. List of the Division of Seed and Planting Materials staff at 30th June 2006	85

# Úvod

## Introduction

Výroba osiva a sadby zaznamenala po vstupu do Evropských Společenství další významné změny. K nejpodstatnějším z nich patří pokles množitelské plochy některých druhů a zvýšení počtu odrůd, zejména u některých druhů.

Z hlediska klimatického začal sklizňový rok 2005 velmi příznivě. Zásev ozimů proběhl za optimálních podmínek, příznivý průběh podzimního počasí a také zimy se zdál být zárukou dobré sklizně. Pozdní jarní mrazíky však poškodily významně některé porosty řepky, brambor a jarních obilovin. Deštivé počasí v průběhu žní následně opozdilo sklizeň.

I přes nepříznivé počasí během sklizně, nebyl sklizňový rok 2005 nijak výjimečný z hlediska uznávacího řízení. Zhoršená klíčivost se projevila pouze u jetele lučního a částečně u svazenky.

V průběhu roku 2005 byl dokončen návrh novely zákona, do které byly zapracovány nové předpisy ES. Současně byly zahájeny práce na nové vyhlášce, která nahradí vyhlášku č. 175/2004 Sb., kterou se stanoví podrobnosti o uvádění do oběhu osiva a sadby pěstovaných rostlin.

Předkládáme Vám již sedmnáctý ročník výroční zprávy státní semenářské kontroly.

Ing. Barbora Dobiášová  
ředitelka odboru osiv a sadby

# 1. Státní semenářská kontrola v ČR v roce 2005

## State seed certification control in Czech Republic in 2005

Působnost odboru osiv a sadby je celostátní a jeho činnost zajišťují pracovníci, kteří jsou dislokováni v ústředí odboru, v sedmi regionálních odděleních a jedné zkušební stanici pro vegetační zkoušky. Zkoušení osiva zajišťují tři semenářské laboratoře, a to v Praze, Havlíčkově Brodě a Brně. S výjimkou laboratoře v Praze jsou organizačně začleněny do regionálních oddělení osiva a sadby.

Činnost Odboru osiva a sadby se v průběhu sklizňového roku 2005 nijak významně nezměnila. Odbor nadále provádí výkon státní správy na úseku uvádění do oběhu osiva a sadby zemědělských druhů a zelenin, včetně dovozu těchto druhů do České republiky ze třetích zemí. Provádí následnou kontrolu osiva a sadby uvedené do oběhu, pověřuje právnické nebo fyzické osoby a kontroluje kvalitu jejich práce. Nedílnou součástí práce odboru je i práce legislativní, a to na novelách či nových předpisech, dále práce školící a metodická směrem k pracovníkům odboru, k pověřeným osobám, případně směrem k zemědělské veřejnosti.

Legislativní základ činnosti semenářské kontroly:

Obecně

- zákon č. 147/2000 Sb., o Ústředním kontrolním a zkušebním ústavu zemědělském, ve znění pozdějších předpisů

Odborně

- zákon 219/2003 Sb., o uvádění do oběhu osiva a sadby pěstovaných rostlin a o změně některých předpisů (zákon o oběhu osiva a sadby) (dále jen „zákon“),
- vyhláška č. 175/2004 Sb., kterou se stanoví podrobnosti o uvádění do oběhu osiva a sadby pěstovaných rostlin,
- vyhláška č. 206/2004 Sb., kterou se stanoví požadavky na odběr vzorků, postupy a metody zkoušení,
- přímo použitelné předpisy ES.

Součástí práce odboru je rovněž certifikace osiva na mezinárodní úrovni, a to podle Schémat OECD a Pravidel ISTA.

Ø ÚKZÚZ, odbor osiva a sadby, je oficiálně určená autorita ministerstvem zemědělství pro zemědělskou sekci OECD – skupina pro certifikaci osiv (Organisation for Economic Cooperation and Development). Česká republika je nyní zapsána do šesti schémat:

- osivo trav a leguminos,
- osivo brukvovitých rostlin, olejnin a přadných rostlin,
- osivo obilnin,
- osivo řep,
- osivo kukuřice a čiroku,
- osivo zelenin.

Ø Semenářská laboratoř v Praze je akreditovanou laboratoří ISTA (International Seed Testing Association) č. CZDL03 s oprávněním vystavovat mezinárodní certifikáty jako nezbytný doklad pro vývoz osiva. Tato laboratoř je rovněž akreditována Českým institutem pro akreditaci.

Ve sklizňovém roce 2005 byla nově uzavřena smlouva s 1 laboratoří, byla udělena pověření k různým činnostem v rámci procesu uznávání osiva včetně oprávnění vydávat Uznávací listy na osivo, jak umožňuje § 17 zákona. Kromě toho bylo s dodavatelem uzavřeno 8 smluv k provádění mechanických rozborů sadby brambor a 9 nových oprávněných pracovníků bylo proškoleny a přezkoušeno Ústavem a bylo jim přiděleno služební razítko. V průběhu vyskladňování sadby byly prováděny kontroly kvality prováděných rozborů u všech oprávněných pracovníků.

Nezbytnou součástí práce odboru je rovněž další vzdělávání všech pracovníků. Součástí vzdělávacího programu jsou vedle účasti na seminářích a různých polních dnech také kurzy pořádané v rámci vzdělávání pracovníků státní správy. Kromě toho organizuje odbor pravidelná školení pro své zaměstnance, a to každoročně pro pracovníky terénní kontroly a administrativy a jedenkrát za dva roky pro laborantky a další pracovníky semenářských laboratořích odboru. V uplynulém sklizňovém roce proběhlo školení pro pracovníky terénní kontroly a administrativy, které bylo převážně zaměřeno na nové požadavky legislativy Evropské unie.

Pro širší zemědělskou praxi poskytuje odbor osiv a sadby poradenskou službu, provádí laboratorní zkoušky informativních vzorků a vystavuje na ně posudky. Spolupracuje s dalšími odbory ústavu a provádí pro ně některé zkoušky. Při své činnosti spolupracuje odbor s výzkumnými ústavy, vysokými školami a jinými institucemi v České republice i v zahraničí.

## 1. Vnitřní struktura odboru

*The department structure*

Tab. č. 1

útvár	náplň
odbor Praha a laboratoř Praha	<ul style="list-style-type: none"> <li>∅ vydávání dokladů o porostech, osivu, OECD a ISTA certifikátů, protokolů zkušební laboratoře</li> <li>∅ laboratorní zkoušení osiv</li> <li>∅ kontrola dovozu, vedení databáze dovezených osiv</li> <li>∅ vedení centrální registrace a evidence osob, které vyrábějí a uvádějí do oběhu rostlinné komodity v ČR</li> <li>∅ pověřování osob a vedení evidence těchto osob</li> <li>∅ vedení evidence ekologických osiv</li> <li>∅ kontrola uvádění do oběhu osiva a sadby, příprava podkladů pro správní řízení</li> <li>∅ tisk a distribuce návěsek OECD a ISTA</li> <li>∅ vydávání statistik na žádost firem, vydávání publikací odboru, správa internetových stránek odboru</li> </ul>
Regionální oddělení a laboratoře: Praha Planá n. L. *) Plzeň *) Žatec *) Havlíčkův Brod Brno Olomouc *)	<ul style="list-style-type: none"> <li>∅ polní přehledky množitelských porostů</li> <li>∅ vzorkování osiv</li> <li>∅ vydávání dokladů o porostech a osivu v daném regionu</li> <li>∅ laboratorní zkoušení osiv</li> <li>∅ další speciální úkoly zadávané odborem</li> <li>∅ kontrola uvádění do oběhu osiva a sadby</li> </ul>
Zkušební stanice Přerov n.L.	∅ vegetační zkoušky zemědělských druhů
<i>Pozn.</i>	<i>vegetační zkoušky zelenin, trav aj. jsou prováděny na zkušebních stanicích Dobřichovice a Svitavy (odbor odrůdového zkušebnictví)</i>

\*) laboratorní činnost pro tyto regiony provádí laboratoře osiva a sadby Praha, H. Brod a Brno

## 2. Činnosti spojené s uznávacím řízením za rok 2004

Rozsah uznávacího řízení, zaznamenal oproti loňskému roku mírný pokles. U některých druhů se v posledních pěti letech projevuje trvalý mírný vzestup, jiné druhy kolísají v závislosti na množství zásob, u dalších druhů se projevuje trvalý pokles. Výsledky za sklizňový rok 2004 od 1.7.2004 do 30.6.2005 jsou uvedeny v tabulkách č. 1 až 4.

V souvislosti se vstupem ČR do Evropské unie se v roce 2005 projevilo výrazné snížení zájmu o mezinárodní certifikaci OECD a ISTA.

**Přehled vybraných ukazatelů semenářské kontroly v letech 2001 až 2005**

*Summary of certain seed supervision indicators for the years 2001 to 2005*

Tab. č. 2

	<b>2001</b>	<b>2002</b>	<b>2003</b>	<b>2004</b>	<b>2005</b>
<b>Počet registrovaných a evidovaných firem celkem</b> <i>Number of companies registered or filed in total</i>	2 234	3 005	3 633	4 113	4391
z toho: <b>semenářských</b>	<b>320</b>	<b>334</b>	<b>471</b>	<b>533</b>	<b>585</b>
školařských	213	217	523	603	644
ostatních	1 701	2 454	3 466	3 736	3984
<b>Přehledky porostů</b> <i>Field inspections</i>					
Ø počet přehlídek <i>Number of inspections</i>	17 898	18 320	17 422	19 111	17 327
Ø počet porostů <i>Number of crops</i>	11 253	11 429	11 094	11 668	10 733
Ø skutečně přehlízená plocha (ha) <i>Area actually inspected (hectares)</i>	164 272	166 050	165 168	175 170	153 817
Ø uznaná plocha (ha) <i>Certified area (hectares)</i>	130 490	124 879	125 481	132 508	118 799
<b>Počet odebraných vzorků</b> <i>Number of drawn samples</i>	31 038	36 162	37 334	40 028	37 494
<b>Počet laboratorních vzorků</b> (mimo ELISA testy) <i>Number of laboratory samples (except ELISA tests)</i>	19 473	21 875	18 864	18 418	15 700
<b>Vystaveno mezinárodních certifikátů</b> <i>International certificates issued</i>	2 836	3 179	4 090	3 882	1 180
Ø OECD	1 392	1 619	2 008	1 843	883
Ø ISTA	1 444	1 560	2 082	2 039	297
<b>Počet podaných informací o množení vybraných druhů</b> <i>Number of given information on propagating of certain species</i>	34	29	29	43	29



**Výsledky semenářské inspekce za rok 2005**  
*Results of the seed inspection for the year 2005*

Tab. č. 3

	<b>Přihlášená plocha *)</b> <i>Entered area</i> <b>ha</b>	<b>Skutečně přehlížená plocha**)</b> <i>Area actually inspected</i> <b>ha</b>	<b>Počet porostů</b> <i>Number of crops</i>	<b>Počet přehlídek</b> <i>Number of inspections</i>	<b>Počet odebraných vzorků</b> <i>Number of samples drawn</i>
Obiloviny: <i>Cereals</i>	71 892	83 801	4 594	5 500	20 023
- z toho kukuřice <i>- maize from that</i>	1 690	6 759	95	380	277
Krmné plodiny: <i>Fodder plants</i>					
trávy + jednod. píce <i>grasses and annual fodder plants</i>	17 046	17 121	1 419	1 424	4 039
luskoviny <i>pulses</i>	5 448	10 823	403	801	1 239
jeteloviny <i>other legumes</i>	8 870	8 997	567	574	781
Řepy <i>Beet</i>	31	40	8	12	150
Olejniny a prádenné rostliny <i>Oil and fibre plants</i>	11 489	16 258	829	1 242	2 569
Brambory <i>Potatoes</i>	4 492	13 388	2 393	7 132	7 547
Zeleniny <i>Vegetables</i>	25	32	202	323	863
Ostatní <i>Others</i>	0	0	0	0	6
<b>Celkem</b> <i>Total</i>	<b>119 293<sup>#</sup></b>	<b>150 460</b>	<b>10 415</b>	<b>17 006</b>	<b>37 494</b>

\*) přihlášená plocha – součet množitelské plochy ze všech podaných žádostí

\*\*\*) skutečně přehlížená plocha – součet množitelských ploch při přehlídkách x počet přehlídek u jednotlivých plodin.

# rozdíl hodnot oproti přehledům přihlášených ploch vydaných v roce 2005 jsou způsobeny dodatečným odhlášením nebo přihlášením ploch; u odrůdy hořčice bílé Signal bylo omylem uvedeno 2398,11 ha, správně má být 679,38 ha

**Přehlížené plochy množení osiv a sadby v ČR v letech 1990 - 2005 (ha)**

*Registered seed propagating crops in Czech Republic for the years 1990 to 2005 (hectares)*

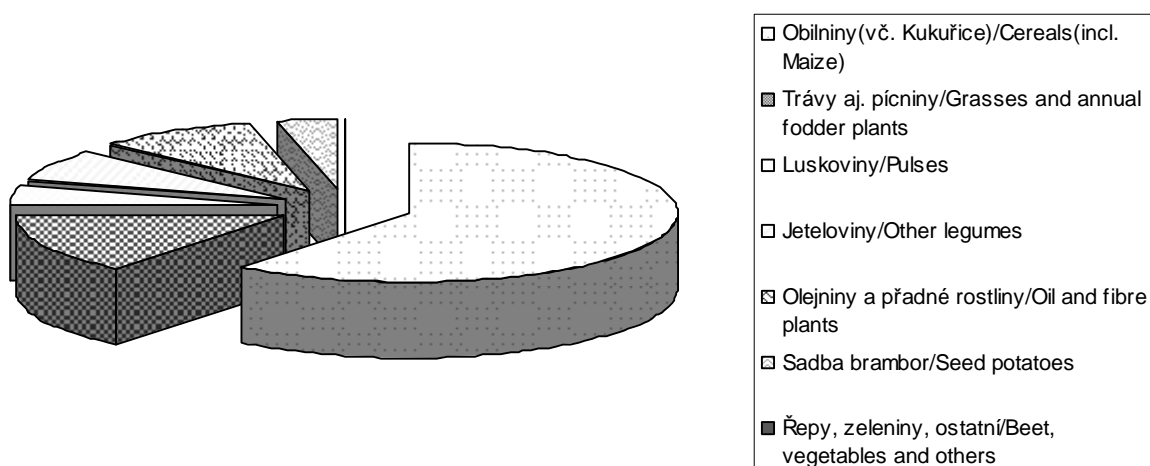
Tab. č. 4

<b>Plodina</b> <i>Species</i>	<b>1990</b>	<b>1995</b>	<b>2001</b>	<b>2002</b>	<b>2003</b>	<b>2004</b>	<b>2005</b>
Obilniny (včetně kukuřice) <i>Cereals (including maize)</i>	164 158	150 602	74 125	83 440	85 911	84 203	70 211
Krmné plodiny: <i>Fodder plants</i>							
- trávy a jednolet. píc. <i>grasses and annual fodder plants</i>	3 411	12 387	18 397	14 000	13 352	16 401	16 149
- luskoviny <i>pulses</i>	31 015	11 100	7 248	7 865	6 781	7 111	5 304
- jeteloviny <i>other fodder plants</i>	29 873	17 106	11 454	4 870	4 205	6 389	8 492
Řepy a sem. okopaniny <i>Beet and seed root-crops</i>	1 140	163	12	20	28	10	31
Olejniny a přadné rostliny <i>Oil and fibre plants</i>	15 066	8 801	13 800	16 147	19 650	18 630	11 323
Sadba brambor <i>Seed potatoes</i>	22 768	7 508	5 276	5 246	4 751	5 003	4 043
Zeleniny <i>Vegetables</i>	4 496	1 830	165	144	113	12	93
Ostatní <i>Others</i>	182	22	13	19	3	2	0
<b>Celkem</b> <i>Total</i>	<b>282 109</b>	<b>164 519</b>	<b>130 490</b>	<b>131 751</b>	<b>134 793</b>	<b>137 759</b>	<b>115 646</b>

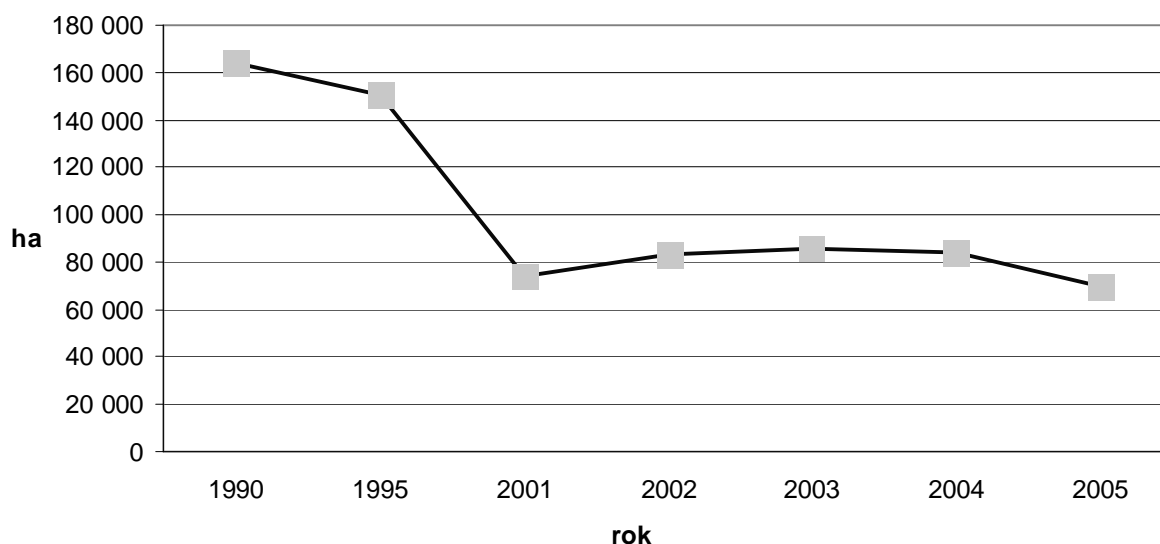
Graf č.1

**Podíl jednotlivých skupin plodin na celkové výměře množitelské plochy 2005**

*Proportion of particular groups of species in total area of propagating crops 2005*



**Vývoj množitelské plochy obilnin od roku 1990**  
*Progress of propagating area of cereals since 1990*



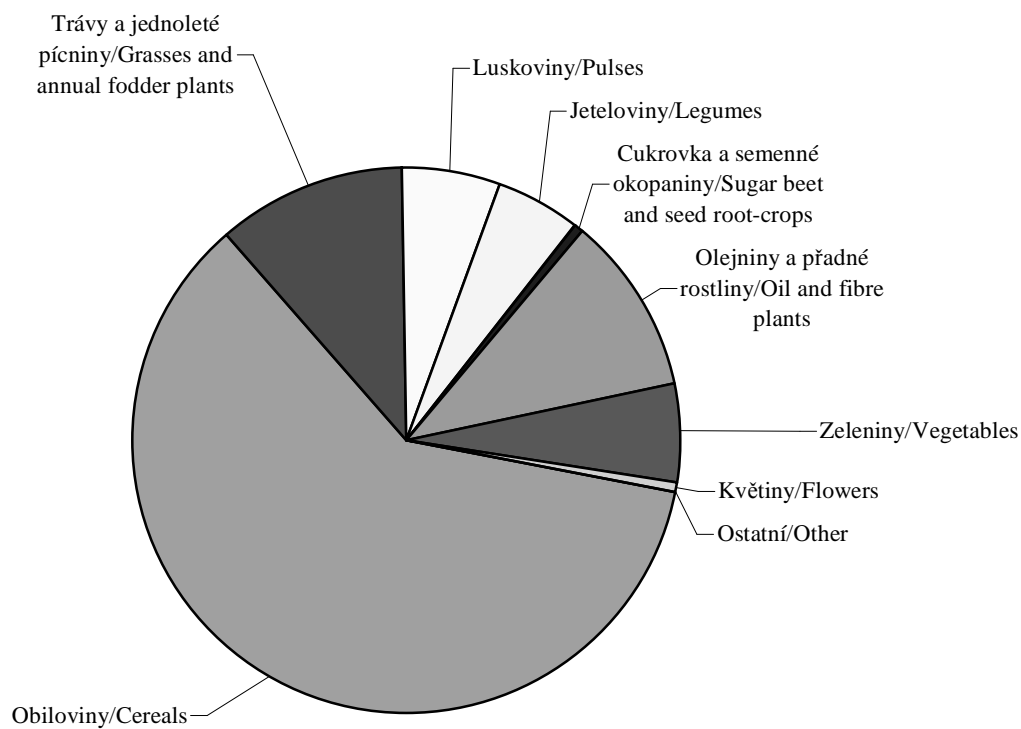
**Analyzované vzorky osiva v letech 2001 - 2005**  
*Samples of seed analysed in the years 2001 to 2005*

Tab. č. 5

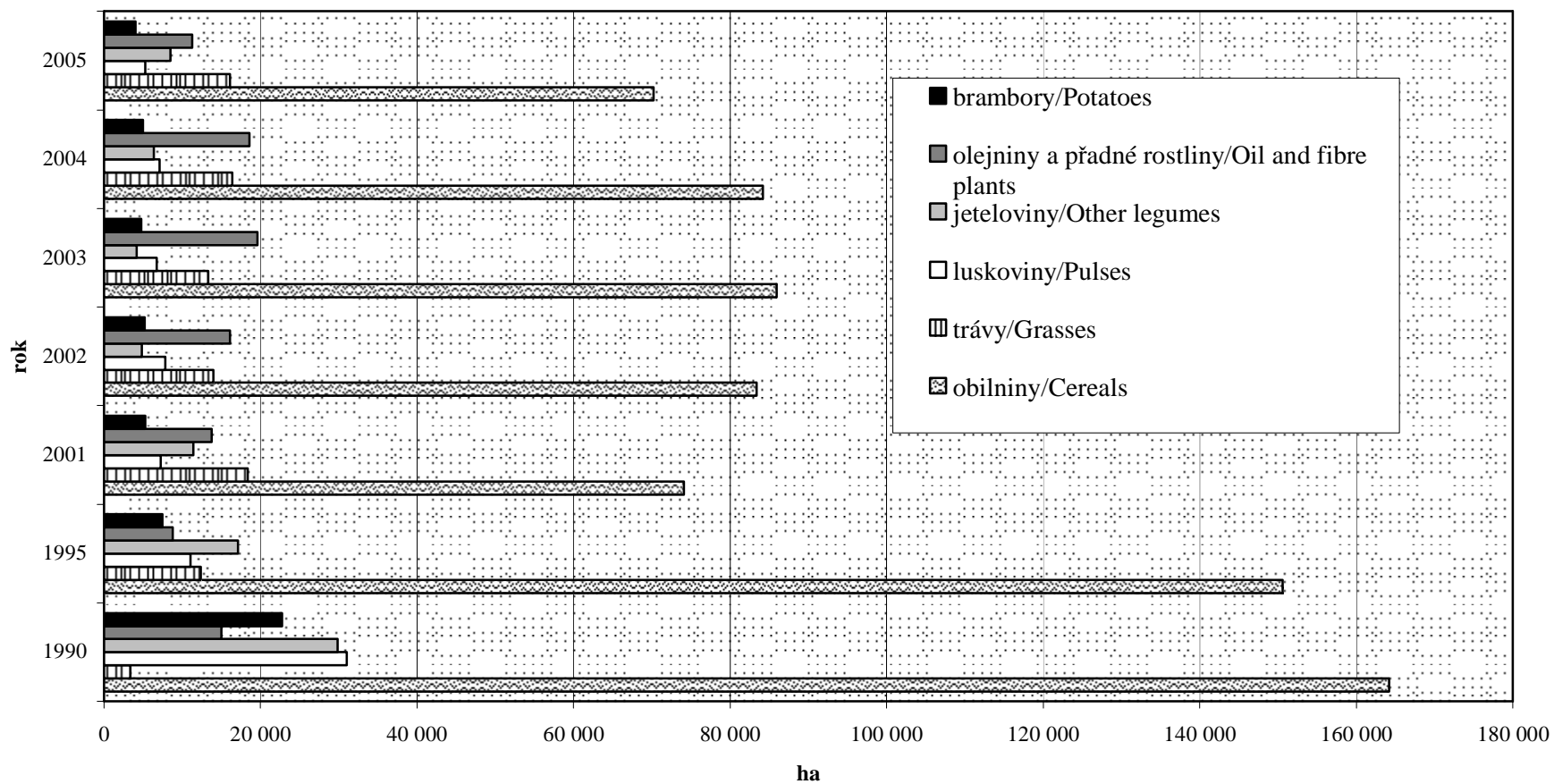
Skupina plodin <i>Group of species</i>	Počet vzorků <i>Number of samples</i>				
	2001	2002	2003	2004	2005
Obiloviny (včetně kukuřice) <i>Cereals (including maize)</i>	11 974	13 738	12 336	10 672	9 596
Trávy a jednoleté píce <i>Grasses and annual fodder plants</i>	1 771	1 602	1 947	2 164	1 767
Luskoviny (vč. zahradních druhů) <i>Pulses</i>	1 102	1 182	1 088	1 089	753
Jeteloviny <i>Other legumes</i>	915	620	542	582	655
Jeteloviny <i>Other legumes</i>	144	81	57	21	87
Cukrovka a semenné okopaniny <i>Beet and seed root-crops</i>	1 766	2 263	2 475	2 868	1 697
Olejníky a prádlné rostliny <i>Oil and fibre plants</i>	1 115	1 831	1 614	871	926
Zeleniny <i>Vegetables</i>	276	486	330	122	67
Květiny <i>Flowers</i>	77	72	57	29	14
Ostatní <i>Others</i>					
<b>Celkem</b> <i>Total</i>	<b>19 140</b>	<b>21 875</b>	<b>20 462</b>	<b>18 418</b>	<b>15 700</b>

**Analyzované vzorky dle jednotlivých skupin plodin v roce 2005**

*Samples of particular groups of species analysed in 2005*



**Přehlížené plochy množení osiv a sadby v ČR od roku 1990**  
*Seed propagating crops inspected in Czech Republic since 1990*



## **2. Stručná charakteristika výrobních podmínek sklizňového ročníku 2005**

### **Brief characteristic of the production conditions of the year 2005**

Sklizňový ročník 2005 byl po celou dobu vegetace plný výkyvů. Srpen 2004 byl spíše suchý, v září došlo k zlepšení vláhových podmínek a tento stav trval až do prosince. Toto počasí mělo příznivý vliv na růst a vývoj ozimých plodin.

Podzimní setí proběhlo v agrotechnických lhůtách a vzhledem k nadprůměrně teplému podzimu bylo na některých místech ukončeno až v polovině listopadu. Vzcházení ozimých plodin bylo rychlé, rovnoměrné a některé později seté porosty byly díky příznivému počasí před zimou ve velmi dobrém stavu. Postupné ochlazování ukončilo vegetaci v době, kdy porosty byly na zimu dobře připraveny. Také zdravotní stav porostů byl velmi dobrý, pouze na některých místech se vyskytly houbové choroby typické pro podzimní období.

V průběhu druhé poloviny ledna došlo k výrazné změně počasí. Na celém území České republiky nastalo výrazné ochlazení doprovázené sněhovými přeháňkami. Tento ráz počasí trval s malými výkyvy až do poloviny března. Sněhová pokrývka dosahovala v některých oblastech 10 – 50 cm, což pomohlo snížit vláhový deficit. Díky tomu se na některých lokalitách objevil slabší výskyt plísňe sněžné.

Zlom v počasí nastal kolem 15. března, kdy došlo k prudkému oteplení. Díky přesycenosti půdního profilu vláhou bylo zahájení jarních prací posunuto ke konci března a na začátek dubna. Vysoké teploty pár dní po zimě vystřídaly nízké teploty a nedostatek srážek téměř na celém území republiky. K tomu se na mnoha místech ještě připojily mrazy na konci dubna, právě v termínu provádění herbicidní ochrany. Vážně byla zasažena cukrovka, lokální poškození se vyskytlo na porostech řepky a na mnoha místech mráz zasáhl také jarní obilniny. Začátkem května došlo k prudkému oteplení, které koncem června vystřídalo deštivé období. Nepříznivé počasí v průběhu žní zpozdilo sklizňové práce.

### **Obilniny**

Porosty ozimých obilnin velice dobře přezimovaly, pouze ve vyšších polohách Vysočiny došlo k lokálnímu vyzimování vlivem vyššího výskytu plísňe sněžné. Jinak byla většina porostů po zimě v optimálním stavu. Jařiny obilnin nebyly zakládány za optimálních podmínek a ani následné výkyvy počasí nebyly pro jejich vývoj příznivé.

Výskyt chorob u většiny porostů byl na úrovni průměrných ročníků. Pouze v teplejších oblastech jižní Moravy byl zaznamenán vyšší výskyt braničnatky pšeničné a místy také výskyt chorob pat stébel. Zaplevelení porostů bylo závislé na finančních možnostech pěstitele. Ze škůdců se na sklizni nejvíce podepsal hraboš polní, který se v porostech obilnin vyskytoval od jara.

Sklizňový ročník obilnin měl velmi netypický průběh a velmi se odlišoval od dlouhodobého průměru. Vlivem klimatických podmínek se začátek žní posunul až do druhé poloviny července. Deštivé počasí v průběhu žní se výrazně podepsalo na celkové potravinářské kvalitě a výnosu obilnin. Hektarové výnosy byly oproti sklizňovému ročníku 2004 výrazně nižší a to v průměru 4,7 t/ha, což se projevilo snížením celkové produkce o 14 %.

### **Luskoviny**

Porosty luskoviny byly většinou v dobrém stavu. Ze škůdců se objevily mšice a ojediněle kyjatky. Na některých lokalitách se objevila antraknóza, kořenová spála a hniloba

kořenových krčků. Díky nepříznivým podmínkám ke konci vegetace byly dosažené hektarové výnosy slabší a pohybovaly se kolem 2,4 t/ha.

### **Trávy a jednoleté pícniny**

Porosty byly většinou dostatečně husté a v dobrém stavu, na některých lokalitách místy polehlé. Díky nepřízni počasí v období sklizně byly výnosy trav nižší než ve sklizňovém roce 2004.

### **Jeteloviny**

Porosty jetelovin byly optimálně zapojené a ve velmi dobrém stavu. Na některých místech republiky byly poškozeny v důsledku vyležení, nedůsledným odstraněním posklizňových zbytků krycí plodiny a nadměrným výskytem hrabošů. Vlivem nepříznivého počasí se sklizeň jetelovin oddálila. Byly nižší výnosy jetelů i vojtěšky a nepřízeň počasí se také projevila na kvalitě sklizeného osiva.

### **Olejniny**

Vzhledem k příznivé zimě přezimovala většina porostů velmi dobře. Na Vysočině byla necelá polovina ploch řidší, díky horší přípravě půdy před setím, vymrznutím nevyvinutých rostlin nebo lokálním zamokřením. Výskyt houbových chorob a hlavních škůdců byl nízký. Sklizeň proběhla za nepříznivých podmínek, což se projevilo na snížení hektarového výnosu oproti sklizňovému ročníku 2004.

### **Brambory**

Vegetační rok 2005 byl poměrně příznivý pro pěstování brambor. Sadba proběhla v agrotechnickém termínu a za dobrých podmínek. Červnové sucho způsobilo značný rozvoj aktinomycetové obecné strupovitosti, červencové deště zase podpořily měkkou bakteriální hnilobu hlíz, plíseň bramboru a stříbřitost slupky. I přes to byl hektarový výnos vyšší než ze sklizňového ročníku 2004, což se projevilo i na celkovém zvýšení bramborářské sklizně oproti minulému ročníku o 14 %.

### 3. Semenářské podniky zaregistrované nebo zaevidované k 30.6.2006

Seed companies registered or filed at 30th June 2006

#### Region Praha a střední Čechy

Reg.č.	Název a adresa podniku	Okres	
0001	SELGEN, a.s.	Jankovcova 18, 17037 Praha 7	AB
0028	OSEVA PRO s.r.o.	Jankovcova 18, 17037 Praha 7	AB
0031	SEMPRA PRAHA a.s.	U topíren 2, 17041 Praha 7	AB
0032	SEMENA VELELIBY a.s.	28828 Veleliby u Nymburka 41	NB
0080	BOSAB s.r.o.	Semice 11, 28917 Semice	NB
0089	AGROSYSTEM, spol. s r.o.	Střelničná 1978, 18200 Praha 8	AB
0108	AROS-osiva s.r.o.	Kubišova 1265/8, 18200 Praha 8	AB
0117	KLAS-první obchodní společnost spol. s r.o.	Chrástřany 191, 27001 Kněžves	RA
0121	Zemědělsko-obchodní družstvo Černuc - družstvo	U cukrovaru 234, 27324 Velvary	KL
0139	VUC Praha, a.s.	Komořanská 30, 14300 Praha 4	AB
0157	Jaroslav Koníček	Rašínova 860, 28912 Sadská	NB
0173	Zdeněk Hulicius	Pecínov 41, 27101 Nové Strašecí	RA
0192	AGROTES, společnost s ručením omezeným	Kaplířovo nám. 18, 25901 Votice	BN
0193	Syngenta Czech s.r.o.	Křenova 439/11, 162 00 Praha 6	AB
0202	Týnice, s.r.o.	Doubravčice 13, 282 01 Český Brod	KO
0206	M A R I E N O V Á	Lobkovice 23, 27711 Neratovice	ME
0216	Ing.Zdeněk Kvíz	Kopanská 68, 25206 Davle-Sloup	PZ
0291	Ing. Vladimír Štěpán	Velké Výkleky 34, 28908 Běrunice	NB
0315	Innoseeds, s.r.o.	Podedvorská 755/5, 19800 Praha 9 - Kyje	AB
0326	Rolnické družstvo Bezno	J.F.Pachty 22, 29429 Bezno	MB
0332	Řepařský institut Semčice, spol. s r.o.	29446 Semčice 69	MB
0377	Primagra, a.s.	Nádražní 310, 26231 Milín	PB
0394	Jaroslav Pěšička-GARPEN	27715 Tišice 167	ME
0436	Školní statek Mělník	Dobrovského 1777, 27687 Mělník	ME
0438	Ing. Jaroslav Žert	Dobřichov 1, 28911 Pečky	KO
0622	Stanislav Fojt ing.	27204 Tuchlovice - Srby 8	KL
0695	Výzkumný ústav rostlinné výroby	Drnovská 507, 16106 Praha 6 - Ruzyně	AB
0703	Miroslav B r e j c h a	Mírové náměstí 123, 28161 Kouřim	KO
0745	Ing.Michal Kocman a Lenka Kocmanová	Klásterská 880, 29501 Mnichovo Hradiště	MB
0970	Pavel P o k o r n ý - BRAMKO	28916 Semice 196	NB
1007	Ing. František Jakoubek	V jahodách 1010, 148 00 Praha 4	AB
1034	Okrasné školky, spol. s r.o.	Thomayerova 1929, 25101 Říčany	PY
1096	Křeček Petr	26705 Nižbor 155	BE
1116	Karel Zabilanský	Cinibulkova 446, 27735 Mšeno	ME
1130	Pavel Suttr	Zahradní 241, 26761 Cerhovice	BE
1164	BRAMKO s.r.o.	28917 Semice 196	NB
1166	TREES, s.r.o.	Únětická 146, 25262 Státnice	PZ
1183	Václav Tomsa	Čistá 30, 29423 Čistá u Mladé Boleslavi	MB
1205	COMPAG Mladá Boleslav, s.r.o	Vančurova 569, 29305 Mladá Boleslav	MB
1227	Ing. Jaroslav Šesták - zahradník	Pod Terebkou 10, 14000 Praha 4	AB
1238	Oldřich Hybš	Mlékojedy 1, 27711 Neratovice	ME
1241	Dagmar Levová	Ottova 1373, 26901 Rakovník	RA
1245	IBASE spol. s r.o.	Mukařovská 25, 10000 Praha 10	AB
1248	Věra Stříbrná	Habartice 205, 46401 Frýdlant v Č.	LB
2012	Eurolant šlechtitelská spol. s r.o.	Lhotská 2221/32, 19300 Praha 9	AB
2029	VP AGRO, spol. s r.o.	Kněžves, 25268 Středokluky	PZ



2038	ZEMKA Praha, s.r.o.	Kladenská 53/138, 16005 Praha 6	AB
2044	Francotcheque Agricole, spol. s r.o.	Sadová 242, 29441 Dobruška	MB
2055	ABATIS a.s.	Jinonická 80, 15800 Praha 5 - Košíře	AB
2057	Ladislav Mojžíš	Mládeže 887, 28903 Městec Králové	NB
2064	Martin Linhart	Liblice 155, 27732 Byšice	ME
2066	PLANTIO, s.r.o.	Ortenovo nám. 23/1457, 17000 Praha 7	AB
2070	SEEDCOM, s.r.o.	Plynární 33, 17000 Praha 7	AB
2071	Ing. Petr Nohel NOHEL-GARDEN	Budínek 80, 26301 Dobříš	PB
2073	Zemědělská agentura, s.r.o.	Pod Terebkou 4/15, 14000 Praha 4	AB
2078	AGROFINAL spol. s r.o.	Petrská 24, 11000 Praha 1	AB
2079	STRUBE-DIECKMANN ČR, společnost s ruč.omez.	Ve Starém Lobečku 9, Kralupy nad Vltavou	ME
2080	AGROFERT HOLDING, a.s.	Roháčova 83, 13000 Praha 3	AB
2081	Danda Jaroslav Ing.,CSc., Výzkumný podnik šlecht. rost.	Vinice 166, 28561 Žleby	KH
2082	S A M E N s.r.o.	U topíren 2, 17041 Praha 7	AB
2083	ČESKÝ MÁK, s.r.o.	Kolářova 676/9; 140 00 Praha 4	AB
2085	Ing. Milan ŘÍHA CSc.	Nuselská 42, 14000 Praha 4	AB
2086	JUDr. Rostislav Mareček	Nerudova 47, 11800 Praha 1	AB
2090	Josef Fronk - Agroprogress	Jarošova 573, 27601 Mělník	ME
2097	Danisco Seed Austria Ges.m.b.h.	Leoše Janáčka 494, 28000 Kolín II	KO
2099	AT-Kreisinger, spol. s r.o.	9.května 245, 26801 Hořovice	BE
2101	BOHEMIASEED, spol. s r.o.	Jankovcova 18, 17037 Praha 7	AB
2104	BARTÁK MF, s.r.o.	Velké Chvalovice 1, 28911 Pečky	KO
2114	Ing. Josef Vrabc	Kotorská 1579/36, 14000 Praha 4	AB
2117	THOOLEN s.r.o.	Čelakovského 441, 26901 Rakovník	RA
2118	Odborné učiliště a Praktická škola	Kanina 57, 27735 Mšeno u Mělníka	ME
2119	Luděk Strnad	Papírníková 610, 14200 Praha 4	AB
2128	NOVUM CZech, s.r.o.	Na Močidlech 242, 252 02 Jíloviště	PZ
2129	Tomáš Valtr	Na Brůdku 459, 28922 Lysá nad Labem	NB
2130	Agropol Chem, s.r.o.	Opletalova 4, 11376 Praha 1	AB
2131	Obila a.s.	Karlov 196, 28401 Kutná Hora	KH
2136	CIKAS, spol. s r.o.	Libeň 4, 25241 Dolní Břežany	PZ
2137	Svaz pěstitelů a zpracovatelů olejnin	Jankovcova 18, 17037 Praha 7	AB
2140	Pavel Beneš	Dr. Jánského 407, 250 02 Stará Boleslav	PY
2144	AGRO PODLESÍ, a.s.	285 42 Červené Janovice 55	KH
2146	NOVUM SEEDS, s.r.o.	Jankovcova 18, 17037 Praha 7	AB
2149	Pěstitel Stratov, a.s.	Stratov 185, 289 22 Lysá n.Labem	NB
2150	ČEROZFRUCHT s.r.o.	Na Výsluní 765/23, 100 00 Praha 10	AB
2153	FYTOZ, s.r.o.	Na Průhoně 3412, 276 01 Mělník	ME
2155	Agrodužstvo Studený	257 67 Studený	BN
2156	Zemědělské družstvo Čechtice	V Braňce 238, 257 65 Čechtice	BN
2161	SAGA SEED, spol. s r.o.	U Křížku 1084, 289 22 Lysá n.Labem	NB
2164	Global Stores, a.s.	Václavské náměstí 53, 11000 Praha 1	AB
2165	KUTIL k.s.	Prosecká 82, 19000 Praha 9	AB
2169	AgroEfekt s.r.o.	Zápy 169, 25001 Brandýs nad Labem	ME
2172	Zemědělská společnost Chrášťany s.r.o.	Chrášťany 172, 27001 Kněževes	RA
2180	Ludmila F u t e r o v á	Nad Přehradou 404, 109 00 Praha 10	AB
2184	ZZN Polabí, a.s.	K Vinici 1304, 280 66 Kolín V	KO
2188	Ing. Karel Škoda - ZEMPRONEX	Nezvalova 1440, 295 01 Mnich.Hradiště	MB
2192	SPZO s.r.o.	Jankovcova 18, 17037 Praha 7	AB
2196	SOUFLET AGRO s.r.o.	Jankovcova 18; 17037 Praha 7	AB
2202	CHEPO s.r.o.	Unhošť-Fialka, 27351 Unhošť	PZ
2214	Zemědělské zásobování a nákup Rakovník	V Lubnici 2333; 26926 Rakovník	RA
2216	Květiny Novák Praha a.s.	Litvínovská 290/48, 19000 Praha 9	AB

2231	Tomáš Beňo	26285 Drahenice	PB
2234	NOVUM TRAVEL, s.r.o.	Na Močidlech 242, 252 02 Jíloviště	PZ
2237	ZENA - zemědělský nákup, a.s.	Palackého 863/II, 29301 Mladá Boleslav	MB
2265	ZEDOB, s.r.o.	Družební 953, 28522 Zruč nad Sázavou	KH
2268	Shark Trading s.r.o.	Radlická 663, 15000 Praha 5	AB
2287	Zemědělské zásobování a nákup v Mělníku	Kokořínská 2987, 27601 Mělník	ME
2290	UNIFOOD.Cz s.r.o.	Radlická 19/1, 15000 Praha 5	AB
2292	Limagrain Central Europe SA	Saint-Beauzire	AB
2293	Mydlářka a.s.	Mydlářka 253, 25601 Benešov	BN
2294	ZD Trhový Štěpánov a.s.	25763 Trhový Štěpánov 302	BN
2298	ZKI - OSIVO, s.r.o.	Nový Rad 185/23, 94342 Gbelce	AB
2300	Sumi Agro Czech s.r.o.	Na strži 63, 14062 Praha 4	AB
2302	Jana Jarošová	Novobranská 82/13, 41201 Litoměřice	LT
2308	Agrochemický podnik Mstětice, a.s.	Mstětice 32, 25091 Zeleneč	PY
5141	MONTANO VALTR s.r.o.	28917 Semice	NB
5158	Ing. Petr Cinke	Říčanská 365, 25243 Průhonice	PZ
5284	Ing. Hana Krešlová	Závěrka 2369/14, 16900 Praha 6	AB
5518	Jaroslav Kubálek	Kupeckého 762, 14900 Praha 4	AB
5579	Česká farma s.r.o.	Čelákovická 306, 25087 Mochov	PY
5857	BAKKER HOLLAND, spol. s r.o.	Ke Kablu 289, 10200 Praha 10	AB
5865	JUDr.Libuše Jiskrová	25231 Všenory 222	PZ
5866	Ing. Karel Jiskra	25231 Všenory 222	PZ
5899	Josef Novák	Chleby 20, 28931 Bobnice	NB
6618	ZEUS - zemědělské služby spol. s r.o.	Hloubice, 252 65 Tursko	PZ
6667	Ing. Renata Pěšičková - PERENY	Hlavenec 57, 29474 Předměřice n.Jiz.	MB
6844	PENNY MARKET s.r.o.	25090 Jirny 353	PY
6861	BILLA spol. s r.o.	Modletice 67, 25101 Říčany u Prahy	PY
7224	PROBIOS, a.s. Kounov	27006 Kounov 24	RA
7237	Martin Jukl-Tvorba zahrad	Na Staré cestě 3234, 27601 Mělník	ME
7281	Pavel Říšský	Sluhy 166, 25063 Mratín	PY
7634	Jan Staník	Akáťová 1233, 27711 Neratovice	ME

## **Region jihočeský**

0071	Svaz pěstitelů a zpracovatelů brambor SOLANA	Tomáše ze Štítného 634/II, 39301 Pelhřimov	PE
0084	Zemědělské obchodní družstvo Hořice	Hořice, 39601 Humpolec	PE
0208	Selekta Pacov, a.s.	Starodvorská 352, 39501 Pacov	PE
0210	Vysočina Vyklantice, a.s.	39427 Vyklantice 32	PE
0217	František Vavřina - QUARTA	Kotlářská 657, 39501 Pacov	PE
0240	AGROALFA a.s.	Rynárecká 1742, 39387 Pelhřimov	PE
0244	OSIVA BORŠOV, spol. s r.o.	37382 Boršov nad Vltavou 245	CB
0252	DRUŽINA, spol. s r.o.	Masarykova 277, 38001 Dačice	JH
0254	OSEV Písek spol. s r.o.	Samoty 810, 39701 Písek	PI
0259	ZZN Pelhřimov a.s.	Nádražní 805, 39357 Pelhřimov	PE
0274	Semenářské obchodní družstvo	U Řepické zastávky 1293, 38601 Strakonice	ST
0303	Ing. Jiří H o m o l k a	Březina 1, 39421 Hořepník	PE
0312	TAGRO Červený Dvůr, spol. s r.o.	39156 Červený Dvůr 112	TA
0327	OSIVO BLATNÁ s.r.o.	tř. T.G.Masaryka 287, 38801 Blatná	ST
0373	OSEV jih s.r.o.	Nádražní 434, 38601 Strakonice	ST
0387	JIHOČESKÁ OSIVA a.s.	U Bechyňské dráhy 1505, 39002 Tábor	TA
0990	Milan H o l ý	Šumavská 980/II, 38901 Vodňany	ST
1091	Ing. Martin Trávníček	Týnská 64, 39843 Bernartice	PI

1104	Ivana Kolářová	V Kaštanech 89, 38001 Dačice	JH
1105	Václav Kolář	Smetanova 203, 38001 Dačice	JH
1172	Ing. Svatoslav Kodytek	Polní 480, 37311 Ledenice	CB
1175	Roman Sekal	39172 Sudoměřice u Bechyně 145	TA
1195	David Ryšánek - ZAHRADNICTVÍ	Hradební 442, 38301 Prachatice	PT
1204	Ing. Hana Chvalová, Zámecká zahrada	39804 Čimelice	PI
1243	Jan Černoš	Nerudova 772, 37341 Hluboká n.Vlt.	CB
2003	Ing. Petr Klíma	V Oblouku 20, 37004 České Budějovice	CB
2020	Sevesa a.s.	Starodvorská 352, 39501 Pacov	PE
2058	Škrobárny Pelhřimov, a.s.	Křemešnická 818, 39301 Pelhřimov	PE
2075	ORIN spol. s r.o.	Husova 523, 37001 České Budějovice	CB
2110	AGRICO Bohemia s.r.o.	Šafaříkova 2962, 39002 Tábor	TA
2116	BROP s.r.o.	Senožaty 217, 39456 Senožaty	PE
2132	Tagrea, a.s.	Čekanice 207, 39002 Tábor	TA
2135	Grana, a.s.	Táborská 496, 397 01 Písek	PI
2143	Agro-PNK s.r.o.	Tomáše ze Štítného 634, 39301 Pelhřimov	PE
2147	Zemědělské družstvo Kojčice	39409 Kojčice 84	PE
2157	Školní statek Humpolec	Dusilov 384, 396 01 Humpolec	PE
2160	AZ Delta a.s.	384 81 Čkyně 44	PT
2167	Hospodářské družstvo Vysočina	Pravdova 837/II, 37701 Jindřichův Hradec	JH
2171	Zemědělské družstvo Smilovy Hory	39152 Smilovy Hory 59	TA
2179	Odbytové družstvo CENTRUM	Chýnovská 1917/9, 390 02 Tábor	TA
2199	Zemědělské služby Dynín, a.s.	37364 Dynín 92	CB
2203	GAZEN spol. s r.o.	Neplachov 29, 37365 Dolní Bukovsko	CB
2206	Quodlibet spol. s r.o.	Zborovská 84, 37341 Hluboká nad Vltavou	CB
2220	VM-NEXUS s.r.o.	Jírova 617, 39470 Kamenice nad Lipou	PE
2254	Balková Iveta	Myštice 29, 38801 Blatná	ST
2296	Agropodnik Jindřichův Hradec, a.s.	Jiráskovo předměstí, 37711 Jindř.Hradec	JH
2315	AGRA Group a.s.	Tovární 9, 37815 Střelské Hoštice	ST
5566	Zahradní centrum s.r.o.	Jiráskovo předměstí, 37711 Jindř.Hradec	JH

### Region západočeský

0055	ALIMEX NEZVĚSTICE a.s.	Nezvěstice 9, 332 04 Plzeň - jih	PJ
0095	WEST AGRO, společnost s ručením omezeným	Dubová 1/248, 36004 Karlovy Vary	KV
0142	Intersnack a.s.	39118 Choustník 164	TA
0209	Vesa Velhartice, šlechtění a množení brambor, a.s.	Velhartice, 34142 Kolinec	KT
0230	Jiří N o v á č e k	36466 Útvina 165	KV
0231	Zemědělské obchodní družstvo Zbiroh	33808 Zbiroh	RO
0255	FADIS OSIVA s.r.o.	Domažlická 36, 34601 Horšovský Týn	DO
0367	LYCKEBY AMYLEX, a.s.	Strakonická 946, 34101 Horažďovice	KT
0390	Jaroslav Hájek	Lité 2, 33152 Dolní Bělá	PS
0474	Ing. Václav Zikeš	Krušnohorská 14, 36010 Karlovy Vary	KV
0750	Ivana Růžičková	Plzeňská 11, 33828 Radnice	RO
1094	Jana Lhotová	Dvořákova 432, 35735 Chodov u Karl.Varů	KV
1095	Lenka Lhotová	Dvořákova 432, 35735 Chodov u Karl.Varů	KV
1099	Věra Mathauserová	Srnova 86, 34401 Domažlice 1	DO
1109	Richard Papež	Dolany 132, 33901 Dolany u Klatov	KT
1118	Pavel Vyskočil	Tyršova 301, 33901 Klatovy	KT
1129	Pirner Václav	Sedláckova 387/III, 33901 Klatovy	KT
1133	"BECH-AKKU-POWER baterie s.r.o."	Kozojedy 141, 33141 Kralovice	PS
1209	KIWI zahrádkářské služby s.r.o.	Husitská 53, 34701 Tachov	TC

1229	Ing. Jan Voráček	34012 Červené Poříčí 30	KT
2033	SELEKTA - ZÁPAD a.s.	Purkyňova 9, 30136 Plzeň	PM
2051	OSEVA Seeds, spol. s r.o.	Nový Dvůr 1028, 34101 Horažďovice	KT
2126	AGROSPOL Czech spol. s r.o.	Borská 13, 32022 Plzeň	PM
2133	AGROPODNIK KLATOVY a.s.	K letišti 688/11, 33901 Klatovy	KT
2134	Proagro a.s.	Dragounská 130, 33980 Klatovy	KT
2139	Doagra, a.s.	Cihlářská 511, 344 23 Domažlice	DO
2182	Agrona, a.s.	Neبانice 30, 350 02 Cheb	CH
2227	Klouček Josef	Bořice 52, 34402 Domažlice	DO
2228	Fortis-DB, spol. s r.o.	Toužimská 1705/25, 32300 Plzeň	PM
2253	Antonín Cajthaml	33824 Břasy 241	RO
2291	Agroservis Tachov, a.s.	34802 Bor 644	TC
5025	Ing. Petr Šindelář	Podlesí 25, 35002 Dolní Žandov	CH
5051	Dana Papoušková	Tajanov 53, 33901 Klatovy	KT
5618	Miloslava Papežová	Jungmannova 614/III, 33901 Klatovy 1	KT
6125	CONICA, společnost s ručením omezeným	Plzeňská 326, 34802 Bor u Tachova	TC
6685	FLANDERS FARM s.r.o.	Vřeskovice 34, 33453 Klatovy	KT
6688	Stanislav Lhota - JASTAL	Dvořákova 432, 35735 Chodov u Karl.Varů	KV
0060	Agroslužby Trnovany, a.s.	Křížíkova 3, 41235 Litoměřice	LT

### Region severočeský

0074	REPROSAM, s.r.o.	Vědomice 193, 41301 Roudnice nad Labem	LT
0187	OSEX ŽATEC, společnost s ručením omezeným	Tř. Rudé armády 1948, 438 01 Žatec	LN
0201	Podřipská zemědělská spol. s r.o.	41187 Libkovice pod Řípem 181	LT
0241	Chmelařský institut s.r.o.	Kadaňská 2525, 43846 Žatec	LN
0304	Jiří Salač	Radonice 17, 44001 Louny 1	LN
0305	U N I S E M, spol. s r.o.	Havlíčková 19, 41117 Libochovice	LT
0319	Zemědělské družstvo Klapý	41116 Klapý 40	LT
0325	Zemědělské družstvo vlastníků CHARVATCE	Charvatce, 41119 Mšené-lázně	LT
0397	Sempre Vrbičany s.r.o.	41121 Vrbičany 18	LT
0489	Školní statek, Děčín - Libverda	Benešovská 76, 40501 Děčín 27	DC
0858	Libuše Chroustová	Ředhošť-Loucká 159, 41119 Mšené-lázně	LT
1000	František Jára	Býčkovice 51, 41201 Litoměřice	LT
1068	Helena Benešová	Bžany, Bukovice 20, 41501 Teplice	TP
1189	GRÜNER, s.r.o.	Kamýcká 503/19A, 41201 Litoměřice	LT
1208	BRIKOS s.r.o.	Husova 2519, 44001 Louny	LN
1219	Marek Čepelák	Věžní 719, 43201 Kadaň	CV
2023	SAATBAU LINZ ČESKÁ REPUBLIKA spol. s r.o.	Mostecká 2580, 43801 Žatec	LN
2042	OSEVA ZZN s.r.o.	Poděbradova 578, 44054 Louny	LN
2077	TU-FLOR spol. s r.o.	Tušimice 1, 43201 Kadaň	CV
2102	WF Agrar s.r.o.	Chvalín 79, 41301 Roudnice nad Labem	LT
2103	ENVICHO, spol. s r.o.	Černovická 4987, 43001 Chomutov	CV
2113	Milan Hanč	Zahradní 342, 41119 Mšené Lázně	LN
2121	EUROGREEN CZ s.r.o.	Náměstí Jiřího 2, 40756 Jiřetín p.Jedl.	DC
2141	AGRISEV s.r.o.	Neumannova 2067/3, 412 01 Litoměřice	LT
2174	Milan Pěnička	Liběšovice 11, 43801 Žatec	LN
2175	Zahradnictví Agroslužby Louny, s.r.o.	V Benátkách 369, 44101 Louny	LN
2187	INPEST Louny, s.r.o.	Osvoboditelů 2671, 440 01 Louny	LN
2217	UNISEV, a.s. Litoměřice	Neumannova 2067/3, 412 01 Litoměřice	LT
2243	MANSFELD AG, s.r.o.	Hoření 2423/3, 40011 Ústí n.L.	UL
2269	Zahrada-Zahradkář Žatec s.r.o.	Sv.Čecha 1576, 43801 Žatec	LN

5638 AZALEA Chlumeč s.r.o.  
5711 Svatava Löbelová  
6609 BETA GEO s.r.o.

Sempre 80, 40339 Chlumeč 80 UL  
Pivovarská 422, 41117 Libochovice LT  
Opletalova 220, 40331 Ústí nad Labem UL

### Region východočeský

0011 OSEVA UNI, a.s.	Na Bílé 1231, 56514 Choceň	UO
0022 Oseva Agri Chrudim a.s.	Palackého 892, 53701 Chrudim	CR
0054 ZEVAS Vraclav a.s.	56542 Vraclav	UO
0068 RNDr. Černý Jan	Husova 139, 55101 Jaroměř	NA
0077 Zemědělské obchodní družstvo Kámen	58242 Kámen	HB
0090 Josef Děd - SEED SERVICE, Semenařský obchod. podnik	Jiráskova 382/IV, 56601 Vysoké Mýto	UO
0119 Ing. Křivský Karel	53803 Klešice u Heřman. Městce	CR
0124 Ing. K O Z Á K Jan	Poběžovice u Holic 31, Holice v Čechách	PU
0150 MEDIPO AGRAS JIHLAVA s.r.o.	Telečská 7, 58601 Jihlava	JI
0160 MEDIPO AGRAS H.B., spol.s r.o.	Dobrovského 2366, 58001 Havlíčkův Brod	HB
0196 Sativa Keřkov, a.s.	Dobrovského 3538, 58003 Havlíčkův Brod	HB
0213 Solmilk a.s.	Olešná 29, 580 01 Havlíčkův Brod	HB
0214 FARMÁŘ s.r.o.	Pulická 377, 51801 Dobruška	RK
0225 Miloš Černý	Osvobození 282,51771 České Meziříčí-Ostrov	RK
0247 OSIVA a.s.	Bělohradská 3304, 58002 Havlíčkův Brod	HB
0248 ZEMPOL spol. s r.o.	Bramborárna 249, 58221 Pohled	HB
0263 AGROOS, spol. s r.o.	Ke spravedlnosti, Jaroměřice nad Rokytnou	TR
0278 Zemědělské zásobování a nákup, a.s.	Říkov, 552 03 Česká Skalice	NA
0288 Zemědělská a.s. Vysočina	Dřevíkov, 53901 Hlinsko v Čechách	CR
0293 Družstvo vlastníků půdy a majetku Slavíkov	58265 Slavíkov	HB
0318 Výzkumný ústav bramborařský Havlíčkův Brod	Dobrovského 2366, 58001 Havlíčkův Brod	HB
0340 Ing. Vladimír P o k o r n ý	Čelakovského 957, Jaroměřice nad Rokytnou	TR
0356 KLAS Nekoř a.s.	56163 Nekoř 180	UO
0374 AGRORADOST s.r.o.	Smetanovo náměstí 3290, 580 01 Havl. Brod	HB
0381 AGROKOP HB s.r.o.	Smetanovo náměstí 279, 580 01 Havl. Brod	HB
0391 BEJO BOHEMIA, s.r.o.	Podůlšany 49, 53345 Opatovice nad Labem	PU
0524 Obora-Okrasné a ovocné školky Valdice s.r.o.	Jičín-Sedličky 9, 50711 Valdice	JC
0526 Školní statek Kopidlno,	Lipová 269, 50732 Kopidlno	JC
0541 Václav Hlaváček	Domašín 12, 51601 Rychnov nad Kněžnou	RK
0547 Pavel Beran	Kruh 209, 514 01 Jilemnice	SM
0549 Tibor Vančák	Opatov 278, 56912 Opatov v Čechách	SY
0551 Školky Litomyšl, spol. s r.o.	T.G.Masaryka 506, 57001 Litomyšl	SY
0824 Petr J U N	Malochýně 2-Libice n.D., 58301 Chotěboř	HB
1011 SEMPRA TURNOV s.r.o.	Vrchhůra 213, 51101 Turnov	SM
1131 Petr Forejtek	51702 Kvasiny 343	RK
1148 Marie Symonová	Suchá Rybná 3, 51741 Kostelec n.Orlicí	RK
1149 Ing. Radana Červinková	Lipovka 59, 51601 Rychnov nad Kněžnou	RK
1151 Josef Hájek, Zahradnictví	51771 České Meziříčí	RK
1165 AGROSPOL Bolehošť, a.s.	51731 Bolehošť 140	RK
1182 Prchal Jan	Údolí 8, 58001 Horní Krupá	HB
1231 Ing. Josef Kolář	Kociánova 1702; 50801 Hořice	JC
1236 Jan Kolář	Kociánova 1702; 50801 Hořice	JC
1246 AZ Garden s.r.o.	Hybešova 23, 53372 Moravany	PU
1249 Miroslav Kodejška	Stará Lomnice 1155, 51251 Lomnice n.Pop.	SM
2005 Agro družstvo Sebranice	56962 Sebranice u Litomyšle 338	SY
2008 Z a h r a d n í k Vladimír Ing.	56982 Borová 168	SY

2014	Ing.Pavel Doleček-LAVERNA	Mistrovice 57, 56164 Jablonné nad Orlicí	UO
2015	Podorlické zemědělské družstvo	51784 Ohnišov 101	RK
2016	Ing. Otakar Krásný	Solnická 815, 51801 Dobruška	RK
2017	Zemědělské družstvo Zlatý potok	Sudín 5, 51801 Dobruška	RK
2019	Českomoravská bramborařská, a.s.	Dobrovského 3538, 58003 Havlíčkův Brod	HB
2021	Ing. Václav Jošt	Podél dráhy 711, 53803 Heřmanův Městec	CR
2022	"AGROTRANS Pardubice s.r.o."	Rokytno 134, 53304 Sezemice	PU
2034	Ing.Milan Děd	Rokycanova 114/IV, 56601 Vysoké Mýto	UO
2035	AGRA HB, s.r.o.	Smetanovo nám. 279, 58001 Havlíčkův Brod	HB
2036	B O R, s.r.o.	Na Bílé 1231, 56501 Choceň	UO
2043	Štěpán Josef	Kamenice 60, 51801 Dobruška	RK
2046	I.AGRO Oldřiš a.s.	Oldřiš 236, 56982 Borová u Poličky	SY
2050	MIROSLAV BRÁT	Dr.A.Hejny 251, 54232 Úpice	TU
2067	Miroslav Brát - SEED	Zákopanka 454, 54232 Úpice	TU
2076	Hynek B o h á č	58273 Nová Ves u Chotěboře 142	HB
2084	SEMPRA FLORA s.r.o.	Staroholická 41, 53401 Holice v Čechách	PU
2087	Zemědělské družstvo Velká Losenice	59211 Velká Losenice 3	ZR
2088	Zemědělské družstvo Květná	57201 Květná u Poličky	SY
2089	AGRONEA a.s. Polička	Hegerova 170, 57201 Polička	SY
2094	Josef VODEHNAL-TURF MANAG.	54341 Dolní Lánov 220	TU
2095	MAGNUM Náchod s.r.o.	Kamenice 113, 54701 Náchod	NA
2096	NATURA DK, a.s.	Turkova 1338, 50401 Nový Bydžov	HK
2106	Česká osiva Chlumec, spol. s r.o.	Nové Město 99, 50351 Chlumec n.Cidlinou	HK
2107	AGROSPEKTRA POLIČKA, s.r.o.	Hegerova 900, 57201 Polička	HK
2123	Jan Blažek	Chodovice 91, 50801 Hořice	JC
2124	NORIKAZ CZ s.r.o.	Dobrovského 2366, 58001 Havlíčkův Brod	HB
2138	CEREA a.s.	Nerudova 37, 50135 Hradec Králové	HK
2151	ZEA Sedmihorky, spol. s r.o.	Roudný 53, 511 01 Karlovice	TU
2152	V A L K O M, s.r.o.	Dobrovského 2366, 58001 Havlíčkův Brod	HB
2183	AGRO CS a.s.	Říkov, 552 03 Česká Skalice	NA
2185	ROKA, spol. s r.o.	Jižní 466/30, 513 01 Semily	SM
2186	AgroKonzulta Žamberk spol. s r.o.	Zemědělská 1004, 564 01 Žamberk	UO
2193	Česká osiva a.s.	Nové Město 99, 50351 Chlumec n. Cidl.	HK
2205	Ing. Vladimír Hrubeš	Vinary č.p. 29, 53863 Chroustovice	PU
2209	FITMIN a.s.	Helvíkovice 90, 56401 Žamberk	UO
2222	ZOPOS Přestavky a.s.	Přestavky 39, 51741 Kostelec n.Orlicí	RK
2232	SEED SERVICE s.r.o.	Rokycanova 114/IV, 56601 Vysoké Mýto	UO
2238	FARMA MONFI s.r.o.	Přepychy 201, 51732 Přepychy	RK
2240	AGROKOP OSIVA s.r.o.	Smetanovo nám. 279, 58002 Havlíčkův Brod	HB
2241	"I.MORAVSKOTŘEBOVSKÁ ZEMĚDĚLSKÁ s.r.o."	Linhartice 120, 57101 Moravská Třebová	SY
2251	ZZN Pardubice , a.s.	Dělnická 384, 53125 Pardubice	PU
2252	KWS OSIVA s.r.o.	Pod Hradbami 2004/5, 59401 Velké Meziříčí	ZR
2258	František Vraspír	Kpt. Jaroše 13A, 56802 Svitavy	SY
2259	Eva Burešová	Zákopanka 639, 54232 Úpice	TU
2288	ZZN Havlíčkův Brod a.s.	Havířská 1059, 58001 Havlíčkův Brod	HB
2297	AG Skořenice, akciová společnost	Běstovice 4, 565 01 Choceň	UO
2305	LABRIS, spol. s r.o.	51793 Dobré 51	RK
2316	Petr Rod, Ryhos osiva	58845 Dolní Cerekev 266	JI
2317	František Havlát	Vlkov 65, 59453 Osová Bítýška	ZR
5105	Ladislav Cincibuch	Vyšehněvice 32, 53341 Lázně Bohdaneč	PU
5176	Vladimír Kalous	Pardubická 3, 56501 Choceň	UO
5214	Petr Šťastný	Hřbitovní 33, 53201 Ústí nad Orlicí	UO
5234	Jan Pospíšil Flora centrum	Kollárova 354, 56301 Lanškroun	UO

6638 Ladislav Cincibuch  
6664 Ing. Vladislav Fajt

Vyšehněvice 32, 53341 Lázně Bohdaneč  
Sokolská 96, 56204 Ústí nad Orlicí

PU  
UO

### Region jihomoravský

0006	OSEVA, a.s.	Potoční, 69681 Bzenec	HO
0007	Selekta, a.s.	Vrahovická 2170/56, 79626 Prostějov	PV
0040	SEMO s.r.o.	79817 Smržice 414	PV
0041	SEVA - FLORA s.r.o.	Mikulovská 366, 69142 Valtice	BV
0051	MORAVOSEED spol. s r.o.	69201 Mikulov-Mušlov 347	BV
0066	AGRO-Měřín, a.s.	Zarybník 516, 59442 Měřín	ZR
0087	Jan Janík	Bělská 103, 68001 Boskovice	BK
0094	Ing. Bohuslav HOLMAN	Bzinská 1420, 69681 Bzenec	HO
0101	AGRISERVIS, spol. s r.o.	Výpusta 312, 76001 Zlín	ZL
0109	PODYJÍ, a.s.	Horní Břečkov 72, 67102 p. Šumná	ZN
0126	ELITA semenářská a.s.	Cupáková 4a, 62100 Brno	BM
0135	Ing. Jiří Langr	Jurkova 338, 67902 Rájec-Jestřebí	BK
0141	Ing. Zdeněk Poukar	Krymská 15, 62500 Brno	BM
0171	ZEMAS AG, a.s.	Mostišťe 156, 59401 Velké Meziříčí	ZR
0175	ZP Mikulčice a.s.	69616 Mikulčice 164	HO
0179	Moravská Agra a.s. Velké Pavlovice	Nádražní 1, 69106 Velké Pavlovice	BV
0182	Ing. Václav Hroch	Hradišťská 119, 68706 Velehrad	UH
0197	Zemědělský výzkumný ústav Kroměříž, s.r.o.	Havlíčková 2787, 76701 Kroměříž	KM
0203	Zemědělské družstvo Nové Město na Mor.	Petrovická 857, 59231 Nové Město na Mor.	ZR
0204	Pomoraví Babice, a.s.	68703 Babice 52	UH
0211	ZETASPOL, s.r.o.	79821 Bedihošť 18	PV
0238	Ostrožsko, a.s.	68723 Ostrožská Lhota 413	UH
0261	CEZEA-šlechtitelská stanice, a.s.	69614 Čejč 113	HO
0265	Agro Okluky, a.s.	Nivnická 839, 68762 Dolní Němčí	UH
0270	PLANT SELECT, spol. s r.o.	Hrubčice 111, 79821 Bedihošť	PV
0275	AGROGEN, spol. s r.o.	Zahradní 1a, 66441 Troubsko	BO
0280	Výzkumný ústav pícninářský, spol.s r.o.	Zahradní 1, 66441 Troubsko	BO
0283	DOLINA Staré Město, a.s.	Velehradská 1698, 68603 Staré Město	UH
0296	OSEVA, AGRO Brno, spol. s r.o.	Přízová 8-10, 65792 Brno	BM
0298	Zemědělské družstvo "Roštýn"	Hodice 211, 58901 Třešť	JI
0299	LUKROM, spol. s r.o.	Lípa-silo, 76311 Zlín	ZL
0300	Hanácká osiva, s.r.o.	Rostislavova 765, 68323 Ivanovice na Hané	VY
0310	Mgr. Jan Meisl	Dvořákova 985, 69701 Kyjov	HO
0314	"AGROTREND HRUŠKY", spol. s r.o.	Za dvorem 569, 69156 Hrušky	BV
0323	ROLS Lešany, spol. s r.o.	79842 Lešany	PV
0338	OSEVA-trading, spol. s r.o.	67177 Branišovice 7	ZN
0346	AGRO ALIOS, spol. s r.o.	Oblekovice 368, 67181 Znojmo	ZN
0354	Šaran Ivan	Olomoucká 38, 79601 Prostějov	PV
0361	ZVOS Hustopeče, akciová společnost	Javorová 1A/788, 69301 Hustopeče u Brna	BV
0382	FOREST-AGRO spol. s r.o.	69156 Hrušky 203	BV
0385	Výrobně obchodní družstvo Jetřichovec	39501 Pacov	PE
0388	ZZN POMORAVÍ a.s.	Velkomoravská 77, 69533 Hodonín	HO
0395	POROS, spol. s r.o.	Fibichova 35, 58601 Jihlava	JI
0398	Zemědělské družstvo Dolní Cerekev,	58845 Dolní Cerekev 276	JI
0574	LYVANA s.r.o	69167 Šakvice 298	BV
0584	ZEMSPOL, spol. s r.o.	Boršovská 2077, 69701 Kyjov	HO
0587	Ing. Stanislav Skála	Dobrotice 4, 76901 Holešov	KM

0663	Ing. Antonín B u k o v s k ý	Sokolská 672, 69110 Kobylí na Moravě	BV
0666	Zemědělská a.s. Čejkovice	69615 Čejkovice 950	HO
0672	Střední odborná škola, Střední odborné učiliště ...	Vinařů 354, 69681 Bzenec	HO
0705	František Mrkva	69667 Radějov 294	HO
0708	Mendelova zemědělská a lesnická univerzita	Zemědělská 1, 61300 Brno	BM
0806	Josef Urban ing.	Hajany 32, 66443 Želešice	BO
0892	Vinofrukt, a.s.	Kostelní 416, 69185 Dolní Dunajovice	BV
1088	Radim Pešek	Bezručova 787, 68771 Bojkovice	UH
1092	Ing. Jiří Tesák - zahradnictví	Slovákova 338, 68401 Slavkov u Brna	VY
1108	Blažej Stella	Bělidla 1328, 76861 Bystřice pod Hostýnem	KM
1138	Jaroslav Zemánek	67934 Knínice u Boskovic 95	BK
1147	Ing. Václav Procházka	69124 Přibice 156	BV
1171	Radka Měřínská	Dolní 94, 69103 Rakvice	BV
1177	Jiří Talaš	Dolní 566, 76362 Tlumačov	ZL
1184	Jaromír Derkáč	Sehradice 220, 76323 Lhota u Luhačovic	ZL
1185	Duda Miloslav	Horní Ves 231, 76316 Fryšták	ZL
1190	Ivana Dočkalová-Zahradnictví	Třída T.Bati 91, 76302 Zlín	ZL
1200	Technické služby	Uherskobrodská 188, 76326 Luhačovice	ZL
1207	Zdeněk Kohout	Tlumačovská 286, 76821 Kvasice	KM
1220	Ing. Pavel Buřinský	Spáčilova 3036/9, 76701 Kroměříž	KM
1225	Jana Horáková - HORÁK	Masarykovo nám. 184, 76601 Valašské Klob.	ZL
2024	ROSTĚNICE, a.s.	Rostěnice 49, 68201 Vyškov	VY
2026	SEVA-SEED, spol. s r.o.	Mikulovská 366, 69142 Valtice	BV
2032	Ing. Jan Prášil-SEEDS SERVIS	79817 Smržice 414	PV
2037	Limagrain Česká republika, s.r.o.	Pardubská 1197, 76312 Vizovice	ZL
2045	MONSANTO ČR s.r.o.	Rybkova 1, 60200 Brno	BM
2047	Zemědělské družstvo Partutovice	75301 Hranice 1	PV
2048	BONAGRO, a.s.	66408 Blažovice 340	BO
2049	RAKOVEC, a.s.	Velešovice 1, 68301 Rousínov u Brna	VY
2052	Mgr. Josef H l a d í k - Moaré	Nábřeží Komenského 9, 69202 Břeclav	BV
2059	ZEMASPOL Uherský Brod a.s.	U Korečnice 1770, 68801 Uherský Brod	UH
2068	SAATEN-UNION CZ s.r.o.	Dubová 17, 63700 Brno	BM
2072	OS-IN a.s.	69681 Bzenec 1436	HO
2091	ADAM-zahradnická a.s.	66431 Lelekovice 866	BO
2092	Ing. Jaroslav Žůrek - KLEE	Velké Těšany 16, 76701 Kroměříž	KM
2105	Josef S t u d ý n k a	Zahradní 756, 69103 Rakvice	BV
2108	AGROFERT Znojmo a.s.	Přímětice 312, 66904 Znojmo	ZN
2111	Ing. Marie Boumová - Agroservice	76311 Zlín - Želechovice 137	ZL
2112	BIO VYSOČINA, obytné družstvo	Ocmanice 99, 675 71 Náměšť nad Oslavou	TR
2122	Cukrovar Hrušovany na Jevišovkou, a.s.	Cukrovarská 657, 671 67 Hrušovany	ZN
2127	Dobrosev, a.s.	58812 Dobronín 188	JI
2148	Miroslav Kopeček	Lomy 34, 675 31 Jemnice	TR
2154	AGRIA Drásov spol. s r.o.	664 24 Drásov 43	BO
2158	Rudolf Hrbek	Tetčická 828, 665 01 Rosice u Brna	BO
2159	VFS Trading s.r.o.	Strojírenská 16, 591 02 Žďár nad Sázavou	ZR
2162	Zemědělské družstvo Sedlejev	Sedlejev 45, 588 62 Urbanov	JI
2163	Zemědělské a obchodní družstvo Luka nad Jihlavou	Hlavatice 357, 588 22 Luka nad Jihlavou	JI
2168	Ing. Milan Hofbauer	Vídeňská 549/76, 63600 Brno	BM
2178	VW Agri, a.s.	Tylova 220, 767 01 Kroměříž	KM
2181	ZALA OSIVO s.r.o.	Lorencova 9, 760 01 Zlín	ZL
2189	ADW AGRO, a.s.	67521 Krahulov 76	TR
2191	Ústav pro strukturální politiku v zemědělství, a.s.	Horní 1692/32, 59101 Žďár n.Sáz.	ZR
2197	Cereal seeds, družstvo	67164 Božice 385	ZN



2198	Land-Product a.s.	67164 Božice 385	ZN
2200	BLATINIE, a.s.	69671 Blatnice pod Sv. Antonínkem	HO
2204	LUKRA V.O.S.	Štefánikova 150, 76021 Zlín	ZL
2219	PRONACHEM spol. s r.o.	Řezáčova 48, 62400 Brno	BM
2221	ZEMO, spol. s r.o.	Bohaté Málkovice 114, 68501 Bučovice	VY
2223	Agro Ž.A.D., a.s.	69634 Žarošice 58	HO
2229	Marcela Hrochová	Hradišťská 119, 68706 Velehrad	UH
2230	AGRO - OSIVA, s.r.o.	Hradišťská 119, 68706 Velehrad	UH
2233	Milan Jankovský	25789 Heřmaničky 79	BN
2235	OleoBras s.r.o.	Dubová 17, 63700 Brno	BM
2236	EMITOS, spol. s r.o.	Přízová 8-10, 65792 Brno	BM
2244	RAGT Czech s.r.o.	Branišovice 1, 67177 Branišovice	ZN
2247	RYHOS s.r.o.	Žižkova 1683/13, 58601 Jihlava	JI
2248	Agrolstat, spol. s r.o.	68713 Březolupy 6	UH
2249	Josef Sklenář	Sasov 2, 58601 Jihlava	JI
2263	Eva Martochová, OPAG	Přerovská 33, 76861 Bystřice pod Host.	KM
2266	Milena Hrabalová	K.Rudého 3827, 76701 Kroměříž	KM
2271	Navrátil Ignác	76823 Břešt 47	KM
2276	Hana Štěpánková	Havlíčková 70, 76833 Morkovice	KM
2281	ZENZA Znojmo, a.s.	66904 Znojmo-Přímětice 312	ZN
2282	Jaroslav Martínek	Jánská 427, 66434 Kuřim	BO
2283	Pavel Kaláb	Jánská 23, 60200 Brno	BM
2286	Stanislav Janalík	nám.Dr.Beneše 26, 76901 Holešov	KM
2289	Petr Kúdela	J.Staše 220, 76302 Zlín-Malekovic	ZL
2307	SEMOS CZ s.r.o., velkoobchod	Hluchov 1, 79841 Kostelec na Hané	PV
2309	Pioneer Hi-Bred Northern Europe Sales	Jana Opletala 1279, 69059 Břeclav	BV
2310	PPS AGRO a.s.	Nová 161, 69301 Strachotín	BV
2311	Ing. Tomáš Zbořilek	Hrubčice 147, 79821 Bedihošť	PV
2312	Ing. Stanislav Zbořilek	Hrubčice 147, 79821 Bedihošť	PV
2313	Ing. Josef Zatloukal	79812 Kralice na Hané 13	PV
2314	ZO ČSOP Bílé Karpaty	Bartolomějské nám.47, 69801 Veselí n.Mor.	HO
3379	Zemědělské družstvo Žatčany	Žatčany 28, 66453 Újezd u Brna	BO
5491	Michl Jan	Na Pěšině 32, 69003 Břeclav 3	BV
5745	Ing. Jiří Brabec	Nám.Svobody 74, 66442 Modřice	BO
5746	Ing. František Brabec	Preslova 56, 60200 Brno	BM
5822	KUDA František - ZAHRADNICTVÍ	Slovákova 220, 68401 Slavkov u Brna	VY
5941	Ing.Ladislav Molnár - Zahradnictví	Rohy 1, 67505 Rudíkov	TR
5956	Lada Důbravová	J.Wolkra 7, 69006 Břeclav	BV
6141	AGROKOP CZ, a.s.	Spojovací 1343, 67401 Třebíč	TR
6485	Belagra, a.s.	Národních hrdinů 16, 69054 Břeclav	BV
6489	Horák a synové, Okrasné školky s.r.o.	Za drahou 1276, 76861 Bystřice pod Host.	KM
6550	Ing. Ludmila Sanitřníková	Kroužky 627, 76872 Chvalčov	KM
6586	NAVOS, a.s.	Čelakovského 1858, 76716 Kroměříž	KM
6608	AGRODRUŽSTVO JEVIŠOVICE	Jevišovice 102, 67153 Jevišovice	ZN
7091	Ing. Ivo Jůn	Na Valtické 46, 69141 Břeclav	BV

### **Region severomoravský**

0091	Ing. Marie T R E F I L O V Á	Čertoryje 207, 78374 Charváty	OL
0097	ZP Otice, a.s.	Hlavní 266, 74781 Otice	OP
0113	MORAVAN, a.s.	Petřvald 20, 742 60 Nový Jičín	NJ
0147	Březovská zemědělská, a.s.	74744 Březová 107	OP

0219	Ing. Jiřina TECLOVÁ	Vrbka 154, 72526 Ostrava-Krásné Pole	OS
0234	IVAX-CR a.s.	Ostravská 29, 74770 Opava-Komárov	OP
0268	Družstvo AGROBEN	78391 Střelice	OL
0273	Šlechtitelská stanice Hladké Životice,	Fulnecká 95, 74247 Hladké Životice	NJ
0276	ROŽNOVSKÁ TRAVNÍ SEMENA, s.r.o.	Meziříčská 100, 75661 Rožnov pod Rad.	VS
0289	MORSEVA, spol. s r.o.	Přerovská 41, 77211 Olomouc	OL
0317	AGRITEC, výzkum, šlechtění a služby s.r.o.	Zemědělská 16, 78701 Šumperk	SU
0321	OLSEED, a.s.	Štítného 604/25, 77900 Olomouc	OL
0357	MIŠÁK CZ s.r.o.	78342 Slatinice 23	OL
0954	Ludmila Teplanská	Purkyňova 18, 74601 Opava	OP
1152	Josef Kratochvíl	Hollarova 1, 78371 Olomouc	OL
1168	Jiří Bajtek	Lysůvky, 73942 Frýdek-Místek	FM
1180	Zdeňka Orsáková	Partyzánská 14, 79201 Bruntál	BR
2093	ÚSOVSKO a.s.	Závořická 22, 78973 Úsov	SU
2109	Ing. L u d ě k Š t ů r a l a	74254 Bartošovice 276	NJ
2115	Ing. Blanka Uheríková, LIBERA	Vrbka 35/44, 72526 Ostrava-Krásné Pole	OS
2120	Rostislav Dobřanský	Šmidkeho 1818, 70800 Ostrava-Poruba	OS
2125	Vladimír Poštulka	74781 Otice 217	OP
2145	Zemědělsko-obchodní družstvo vlastníků	Újezd 336, 78396 Újezd u Uničova	OL
2166	PRO-BIO, obchodní společnost s.r.o.	Lipová 40, 78832 Staré Město	SU
2170	Ing. Šmarda Ladislav	Jilemnického 34 A, 77200 Olomouc	OL
2173	ENGO, obchodně zahradnické družstvo	Dukelská 125, 74242 Šenov u Nového Jičína	VS
2176	DURST VJV s.r.o.	1. Máje 32, 74723 Bolatice	OP
2177	DRAGO, spol. s r.o.	Motorest ZD 381, 75105 Kokory	PR
2190	AG. DITANA, s.r.o.	České Armády 780, 78353 Velká Bystřice	OL
2194	MJM Litovel a.s.	Cholinská 1048/19, 78401 Litovel	OL
2195	IVAX Pharmaceuticals s.r.o.	Ostravská 29, č.p. 305; 74770 Opava	OP
2201	S-Profit Opava s.r.o.	Opavská 823/51;74301 Bílovec	OP
2207	Erika Jochová	Habrová 383; 73961 Třinec	FM
2208	New Bate s.r.o.	Košská 313; 73961 Třinec	FM
2210	ANIMO-MORAVIA, spol. s r.o.	Divadelní 946/9; 74101 Nový Jičín	NJ
2215	DALZ, s.r.o.	Stupkova 413/1a; 77900 Olomouc	OL
2224	Hruška, spol. s r.o.	Na Hrázi 3228/2, 72300 Ostrava Martinov	OV
2225	Zemědělské zásobování a nákup Nový Jičín	Jeremenkova 9, 74242 Šenov u N. Jičína	NJ
2226	ALLIUM CZ a.s.	Slovanská 1270/10, 74101 Nový Jičín	NJ
2239	DŮM KVĚTIN PINIE Ing. Petr Dolinský	Husova 735, 78401 Litovel	OL
2242	Stefan Sabev	Zámecká 64, 75700 Valašské Meziříčí	VS
2245	Petrová Jana	Národní 31, 79501 Rýmařov	BR
2246	AGROHOW, spol. s r.o.	Vrchní 85/30, 74705 Opava 5	OP
2250	René Jarma, Drogerie - barvy laky	nám. Republiky 10, 74601 Opava	OP
2255	Šafarčíková Věra, AGRO-BIO Opava	Za Humny 4, 74705 Opava 5	OP
2256	Ing. Pavel Horák	Budišovská 9, 74706 Opava	OP
2257	Technické služby Uničov, spol. s r.o.	Šumperská 941, 78391 Uničov	OL
2260	Ing. Pavel Vildner - RENETA	Olbrachtova 1, 77900 Olomouc	OL
2261	B+D Ivo Bartoň	Stiborova 33, 77900 Olomouc	OL
2262	Alena Pešková	Troubelice 55, 78383 Troubelice	OL
2264	RADOK s.r.o.	Zahradní 1263, 75131 Lipník nad Bečvou	PR
2267	Zdeňka Černá	Gen.Svobody 8, 78701 Šumperk	SU
2270	Hobby centrum-zahradnictví Jiří Staněk	Nám.Svobody 5, 78501 Šternberk	OL
2272	Zdeněk Panák	75135 Jezernice 52	PR
2273	Martin Dostál	Hlavní třída 18, 78701 Šumperk	SU
2274	Ing. Václav Homola	74743 Větrkovice 203	OP
2275	Marie Žůrková	Masarykovo nám.88, 75301 Hranice	PR

2277	KLEE AGRO s.r.o.	Přerovská 526/41, 78371 Olomouc,Holice	OL
2280	Zemědělské zásobování a nákup Šumperk,	Leštinská 972/32, 78901 Zábřeh	SU
2284	Pavel Grigárek	Vacanovice 31, 78357 Tršice	OL
2285	Květiny-Ovoce-Zelenina Miluše Hasoňová	T.G.Masaryka 1, 75131 Lipník n.B.	PR
2295	Josef Kužela	Větrná 22, 79501 Rýmařov	BR
2299	Zdeněk Adam Garden centrum	Černá louka, 70200 Ostrava	OS
2301	Neděla Bohuslav	Horní 138, 74792 Háj ve Slezsku	OP
2303	Petr Balaga	Fučíkova 96/6, 74235 Odry	NJ
2304	Milan Milián	Slovenská 6, 79201 Bruntál	BR
2306	Silagra CZ, a.s.	Otická 2902/39, 74601 Opava	OP
2318	Hospodářské družstvo Hlučín	U stadionu 18, 74801 Hlučín	OP
2319	Šárka Urbánková	79323 Karlovice 148	BR
2320	ZOČSZ Hlučín	Ostravská 8, 74801 Hlučín	OP
3214	ATRO Rýmařov s.r.o.	Opavská 12, 79501 Rýmařov	BR
3634	Ostravské městské lesy s.r.o.	A.Brože 2/3124, 70030 Ostrava-Zábřeh	OV
5015	Petr Kývala	Krhová 360, 75663 Valašské Meziříčí 3	VS
5018	Školní zahradnictví	U Hrůbků 115, 70900 Ostrava-Nová Ves	OV
5096	Ulrich Miroslav	Havlíčková 201, 74791 Štítina	OP
5249	Josef Tichavský	Nám.Minoritů 18, 79401 Krnov	BR
5278	Jiří Bártek	Jerlochovice 96, 74245 Fulnek	NJ
5318	Lumír Lindovský	74293 Slatina 172	NJ
5352	Dagmar Ostárková	Družstevní 187, 74719 Bohuslavice	OP
5365	Libuše Raidová	ul.Petra z Kravař 3, 74721 Kravaře	OP
5543	Ing. Jaroslav Prášek,CSc.	17.listopadu 24, 74706 Opava	OP
5552	Alfred Petřík	Bolatická 29a, 74721 Kravaře	OP
6196	Václav Poledne	Hřbitovní 707, 74741 Hradec nad Moravicí	OP
6529	Dagmar Harazinová	Jana Koziny 534/4, 77200 Olomouc	OL

**Seznam ohlášených zpracovatelů farmářských osiv k 30.6.2006**  
**The list of notified processors of farm-saved seed at 30th June 2006**

podle § 19b zákona č.408/2000 Sb., o ochraně práv k odrůdám a o změně zákona  
č.92/1996 Sb., o odrůdách, osivu a sadbě pěstovaných rostlin, ve znění pozdějších  
předpisů, (zákon o ochraně práv k odrůdám), ve znění pozdějších předpisů

	Datum	Zpracovatel - adresa	Reg.č.	IČ	Provozovny
1	20.1.2006	AGROALFA a.s., Rynářská 1742, 39387 Pelhřimov	240	48200506	2 čističky Pacov
2	2.2.2006	OSEVA, AGRO Brno, spol. s r.o., Přízová 8-10, 65792 Brno	296	60707925	
3	17.2.2006	FADIS OSIVA spol. s r.o., Domažlická 36, 346 01 Horšovský Týn	255	49192957	
4	27.2.2006	MORSEVA, spol. s r.o., Přerovská 526/41, 78371 Olomouc	289	48391395	
5	2.3.2006	Vladimír Tomšík, 56852 Horní Dubenky 156	43/06	71243291	
6	3.3.2006	OSEV jih s.r.o., Nádražní 434, 38601 Strakonice	373	63250560	
7	9.3.2006	ZZN Pelhřimov a.s., Nádražní 805, 39357 Pelhřimov	259	46678140	
8	13.3.2006	Oseva, a.s., Potoční 1436, 69681 Bzenec	6	47912430	
9	15.3.2006	ALIMEX NEZVĚSTICE a.s., 33204 Nezvěstice 9	55	25196049	
10	16.3.2006	OSIVA Boršov, spol. s r.o., 37382 Boršov nad Vltavou 245	244	49018124	
11	29.3.2006	DRUŽINA, spol. s r.o., Masarykova 277/I, 38001 Dačice	252	47238933	
12	3.4.2006	OSEVA Seeds s.r.o., Nový Dvůr 1028, 34101 Horažďovice	2051	48040924	
13	6.4.2006	OSEV PÍSEK spol. s r.o., Samoty 810, 39701 Písek	254	43852491	
14	12.4.2006	Agroslužby Trnovany, a.s., Křížkova 713/3, 41235 Litoměřice	60	49901583	
15	14.4.2006	"LMORAVSKOTŘEBOVSKÁ ZEMĚDĚLSKÁ s.r.o." 57101 Linhartice 12	2241	46505776	
16	20.4.2006	Zemědělské obchodní družstvo Onomyšl, 28511 Nepoměřice	6624	104493	
17	21.4.2006	AGROKOP HB s.r.o., Smetanovo nám.279, 58001 Havlíčkův Brod	381	64826007	
18	5.5.2006	OLSEED, a.s., Štítného 604/25, 77900 Olomouc	321	60792566	
19	9.5.2006	OSEVA UNI, a.s., Na Bílé 1231, 56514 Choceň	11	15061612	
20	10.5.2006	ZD Trhový Štěpánov a.s., 257 63 Trhový Štěpánov 302	2294	25714830	
21	11.5.2006	Čistička semen Pomezí a.s., Pomezí 233, 57201 Polička	120/06	47468688	
22	1.6.2006	ELITA semenářská, a.s., Cupákova 4a, 62100 Brno	307/00	46968521	
23	12.6.2006	ZETASPOL, s.r.o., Bedihošť 18, 79821	211	44053681	

**4. Rozsah uznávacího řízení v ČR ve sklizňovém roce 2005**  
**Official certification volume in Czech Republic in the year 2005**

Druh osiva - sadby <i>Species</i>	Uznaná plocha (ha) <i>Certified area (ha)</i>						Uznané osivo (tuny) <i>Certified seed (tonnes)</i>					
	Předstupně	E	C1 + H	C2	C3	Celkem	Předstupně	E	C1 + H	C2	C3	Celkem
	<i>Pre-basic seed</i>	<i>Basic seed</i>	<i>Certified seed 1st gen.</i>	<i>Certified seed 2nd gen.</i>	<i>Certified seed 3rd gen.</i>	<i>Total</i>	<i>Pre-basic seed</i>	<i>Basic seed</i>	<i>Certified seed 1st gen.</i>	<i>Certified seed 2nd gen.</i>	<i>Certified seed 3rd gen.</i>	<i>Total</i>
<b>Obilniny</b> <i>Cereals</i>	2 372,96	3 779,38	54 693,59	9 364,88		<b>70 210,81</b>	1 570,63	11 601,49	151 009,87	18 973,06		<b>183 155,05</b>
Trávy <i>Grasses</i>	163,03	520,81	15 464,76			<b>16 148,60</b>	62,61	134,21	7 354,58	0,09		<b>7 551,49</b>
Luskoviny <i>Pulses</i>	415,71	384,27	3 580,58	923,93		<b>5 304,49</b>	222,51	626,84	5 418,46	939,97		<b>7 207,78</b>
Jeteloviny <i>Other legumes</i>	345,21	947,00	7 198,65	1,00		<b>8 491,86</b>	9,80	57,92	1 426,85	0,05		<b>1 494,62</b>
Jiné krmné plodiny <i>Other fodder plants</i>	24,00	224,90	2 732,03			<b>2 980,93</b>	2,93	30,21	377,16			<b>410,30</b>
Olejniny <i>Oil and fibre plants</i>	123,40	405,95	8 878,98	1 884,15	31,00	<b>11 323,48</b>	34,32	201,43	6 442,01	840,47		<b>7 518,23</b>
Řepy <i>Sugar and fodder beet</i>		1,00	30,00			<b>31,00</b>			43,44			<b>43,44</b>
Zeleniny <i>Vegetables</i>	26,06	19,51	47,35			<b>92,92</b>	0,66	2,23	14,54			<b>17,43</b>
<b>Celkem (total)</b>	<b>3 470,37</b>	<b>6 282,82</b>	<b>92 625,94</b>	<b>12 173,96</b>	<b>31,00</b>	<b>114 584,09</b>	<b>1 903,46</b>	<b>12 654,33</b>	<b>172 086,91</b>	<b>20 753,64</b>	<b>0,00</b>	<b>207 398,34</b>
<b>Brambory - sadba</b> <i>Seed potatoes</i>	75,20	199,05	1 411,66	2 356,86		<b>4 042,77</b>	984,63	4 451,22	30 046,29	34 206,50		<b>69 688,64</b>
<b>Celkem (total)</b>	<b>3 545,57</b>	<b>6 481,87</b>	<b>94 037,60</b>	<b>14 530,82</b>	<b>31,00</b>	<b>118 626,86</b>	<b>2 888,09</b>	<b>17 105,55</b>	<b>202 133,20</b>	<b>54 960,14</b>	<b>0,00</b>	

Druh osiva - sadby <i>Species</i>	Uznaná plocha (ha) <i>Certified area (ha)</i>						Uznané osivo (tuny) <i>Certified seed (tonnes)</i>					
	Předstupně <i>Pre-basic seed</i>	E <i>Basic seed</i>	C1 + H <i>Certified seed 1st gen.</i>	C2 <i>Certified seed 2nd gen.</i>	C3 <i>Certified seed 3rd gen.</i>	Celkem <i>Total</i>	Předstupně <i>Pre-basic seed</i>	E <i>Basic seed</i>	C1 + H <i>Certified seed 1st gen.</i>	C2 <i>Certified seed 2nd gen.</i>	C3 <i>Certified seed 3rd gen.</i>	Celkem <i>Total</i>
<b>Obilniny celkem</b> <b>Cereals/total</b>	<b>2 372,96</b>	<b>3 779,38</b>	<b>54 693,59</b>	<b>9 364,88</b>		<b>70 210,81</b>	<b>1 570,63</b>	<b>11 601,49</b>	<b>151 009,87</b>	<b>18 973,06</b>		<b>183 155,05</b>
z toho:												
<u>ječmen setý</u> <i>Hordeum vulgare</i>												
a) jarní ( <i>spring</i> )	443,84	1 091,17	15 022,55	1 637,60		<b>18 195,16</b>	350,54	3 418,48	47 317,71	3 833,27		<b>54 920,00</b>
b) ozimý ( <i>winter</i> )	196,58	438,22	4 362,68	481,03		<b>5 478,51</b>	253,63	836,42	11 681,14	805,15		<b>13 576,34</b>
<u>oves nahý</u> <i>Avena nuda</i>	39,65		135,00	35,00		<b>209,65</b>	14,30	25,00	137,22	43,80		<b>220,32</b>
<u>oves setý</u> <i>Avena sativa</i>	49,85	66,92	752,06	384,62		<b>1 253,45</b>	24,40	150,73	842,57	239,47		<b>1 257,17</b>
<u>pohanka obecná</u> <i>Fagopyrum esculentum</i>	37,30		42,00	56,83		<b>136,13</b>	9,40	5,20	50,08	17,85		<b>82,53</b>
<u>proso seté</u> <i>Panicum miliaceum</i>	8,00		29,00	15,00		<b>52,00</b>	7,00	3,70	37,35	6,00		<b>54,05</b>
<u>pšenice obecná</u> <i>Triticum aestivum</i>												
a) jarní ( <i>spring</i> )	141,08	108,50	2 035,07	546,84		<b>2 831,49</b>	65,10	544,17	6 188,31	1 230,00		<b>8 027,58</b>
b) ozimá ( <i>winter</i> )	1 381,35	1 857,80	27 525,95	5 325,89		<b>36 090,99</b>	814,21	6 308,71	77 923,23	11 686,62		<b>96 732,77</b>
<i>Triticum durum</i>				14,00		<b>14,00</b>						
<u>pšenice špalda</u> <i>Triticum spelta</i>		5,39	6,50			<b>11,89</b>			17,36			<b>17,36</b>

Druh osiva - sadby <i>Species</i>	Uznaná plocha (ha) <i>Certified area (ha)</i>						Uznané osivo (tuny) <i>Certified seed (tonnes)</i>					
	Předstupně	E	C1 + H	C2	C3	Celkem	Předstupně	E	C1 + H	C2	C3	Celkem
	<i>Pre-basic seed</i>	<i>Basic seed</i>	<i>Certified seed 1st gen.</i>	<i>Certified seed 2nd gen.</i>	<i>Certified seed 3rd gen.</i>	<i>Total</i>	<i>Pre-basic seed</i>	<i>Basic seed</i>	<i>Certified seed 1st gen.</i>	<i>Certified seed 2nd gen.</i>	<i>Certified seed 3rd gen.</i>	<i>Total</i>
<u>tritikale</u> <i>X Triticosecale</i>												
a) jarní ( <i>spring</i> )		25,00	445,80	57,00		<b>527,80</b>		75,40	778,76	26,84		<b>881,00</b>
b) ozimé ( <i>winter</i> )	54,81	95,08	1 446,77	811,07		<b>2 407,73</b>	22,60	150,71	3 021,21	1 084,06		<b>4 278,58</b>
<u>žito ozimé</u> <i>Secale cereale</i>	19,50	84,50	1 270,21			<b>1 374,21</b>	4,45	82,97	1 568,10			<b>1 655,52</b>
<u>kukuřice</u> <i>Zea mays</i>	1,00	6,80	1 620,00			<b>1 627,80</b>	5,00		1 446,83			<b>1 451,83</b>
<b>Trávy celkem</b> <b>Grasses/total</b>	<b>163,03</b>	<b>520,81</b>	<b>15 464,76</b>			<b>16 148,60</b>	<b>62,61</b>	<b>134,21</b>	<b>7 354,58</b>	<b>0,09</b>		<b>7 551,49</b>
z toho:												
<u>bojínek cibulkatý</u> <i>Phleum bertolinii</i>			40,00			<b>40,00</b>	0,04		4,95			<b>4,99</b>
<u>bojínek luční</u> <i>Phleum pratense</i>		14,98	1 379,10			<b>1 394,08</b>	0,14	4,75	298,76			<b>303,65</b>
<u>jílek hybridní</u> <i>Lolium x boucheanum</i>			651,89			<b>651,89</b>			271,64			<b>271,64</b>
<u>jílek mnohokvětý jednoletý</u> <i>Lolium multiflorum</i> var. <i>westewoldicum</i>	8,30	33,40	3 710,48			<b>3 752,18</b>	4,46	32,33	2 821,76			<b>2 858,55</b>
<u>jílek mnohokvětý italský</u> <i>Lolium multiflorum</i> var. <i>italicum</i>	33,50	16,00	2 778,82			<b>2 828,32</b>	32,74	7,61	1 949,76			<b>1 990,11</b>

Druh osiva - sadby <i>Species</i>	Uznaná plocha (ha) <i>Certified area (ha)</i>						Uznané osivo (tuny) <i>Certified seed (tonnes)</i>					
	Předstupně <i>Pre-basic seed</i>	E <i>Basic seed</i>	C1 + H <i>Certified seed 1st gen.</i>	C2 <i>Certified seed 2nd gen.</i>	C3 <i>Certified seed 3rd gen.</i>	Celkem <i>Total</i>	Předstupně <i>Pre-basic seed</i>	E <i>Basic seed</i>	C1 + H <i>Certified seed 1st gen.</i>	C2 <i>Certified seed 2nd gen.</i>	C3 <i>Certified seed 3rd gen.</i>	Celkem <i>Total</i>
	<u>jílek x kostřava</u> <i>X Festulolium</i>	13,40	72,00	839,73			<b>925,13</b>	3,75	24,42	413,30		
<u>jílek vytrvalý</u> <i>Lolium perenne</i>	39,68	47,50	1 321,72			<b>1 408,90</b>	7,45	5,52	361,61			<b>374,58</b>
<u>kostřava červená</u> <i>Festuca rubra</i>	21,08	152,01	1 026,48			<b>1 199,57</b>	4,82	35,50	237,37			<b>277,69</b>
<u>kostřava luční</u> <i>Festuca pratensis</i>	0,18		1 658,75			<b>1 658,93</b>	0,03		505,21			<b>505,24</b>
<u>kostřava ovčí</u> <i>Festuca ovina</i>	0,80	10,00	193,68			<b>204,48</b>	0,23	0,95	26,32			<b>27,50</b>
<u>kostřava rákosovitá</u> <i>Festuca arundinacea</i>	0,50	10,00	689,71			<b>700,21</b>	0,09	1,49	251,15			<b>252,73</b>
<u>lesknice kanárská</u> <i>Phalaris canariensis</i>		24,00	32,50			<b>56,50</b>		4,95	30,18			<b>35,13</b>
<u>lipnice bahenní</u> <i>Poa palustris</i>	0,04					<b>0,04</b>			0,01			<b>0,01</b>
<u>lipnice hajní</u> <i>Poa nemoralis</i>	1,00	6,00	37,00			<b>44,00</b>	0,53	2,51	26,84			<b>29,88</b>
<u>lipnice luční</u> <i>Poa pratensis</i>	17,80	50,00	250,75			<b>318,55</b>	4,63	1,28	46,51			<b>52,42</b>



Druh osiva - sadby <i>Species</i>	Uznaná plocha (ha) <i>Certified area (ha)</i>						Uznané osivo (tuny) <i>Certified seed (tonnes)</i>					
	Předstupně	E	C1 + H	C2	C3	Celkem	Předstupně	E	C1 + H	C2	C3	Celkem
	<i>Pre-basic seed</i>	<i>Basic seed</i>	<i>Certified seed 1st gen.</i>	<i>Certified seed 2nd gen.</i>	<i>Certified seed 3rd gen.</i>	<i>Total</i>	<i>Pre-basic seed</i>	<i>Basic seed</i>	<i>Certified seed 1st gen.</i>	<i>Certified seed 2nd gen.</i>	<i>Certified seed 3rd gen.</i>	<i>Total</i>
<u>lipnice smáčknutá</u> <i>Poa compressa</i>	0,03	5,00				<b>5,03</b>	0,01					<b>0,01</b>
<u>medyněk vlnatý</u> <i>Holcus lanatus</i>	0,03					<b>0,03</b>	0,01					<b>0,01</b>
<u>metlice trsnatá</u> <i>Deschampsia caespitosa</i>	10,00		6,00			<b>16,00</b>						<b>0,00</b>
<u>ovsík vyvýšený</u> <i>Arrhenatherum elatius</i>	0,03		18,50			<b>18,53</b>	0,01		5,00			<b>5,01</b>
<u>pohánka hřebenitá</u> <i>Cynosurus cristatus</i>	2,03	7,00	38,50			<b>47,53</b>	0,59	2,19	9,32			<b>12,10</b>
<u>psárka luční</u> <i>Alopecurus pratensis</i>	7,27	22,29	32,00			<b>61,56</b>	0,28	2,37	7,48			<b>10,13</b>
<u>psineček tenký</u> <i>Agrostis capillaris</i>	2,50	6,13	84,04			<b>92,67</b>	0,65	0,84	2,01			<b>3,50</b>
<u>psineček velký</u> <i>Agrostis gigantea</i>	0,03	15,00	165,35			<b>180,38</b>	0,01		30,35			<b>30,36</b>
<u>psineček výběžkatý</u> <i>Agrostis stolonifera</i>		6,50				<b>6,50</b>						<b>0,00</b>
<u>srha hajní</u> <i>Dactylis polygama</i>	1,00		6,00			<b>7,00</b>	0,33		0,34	0,09		<b>0,76</b>
<u>srha laločnatá</u> <i>Dactylis glomerata</i>		21,00	453,86			<b>474,86</b>		6,85	42,78			<b>49,63</b>
<u>sveřep bezbranný</u> <i>Bromus inermis</i>	1,50					<b>1,50</b>	0,07					<b>0,07</b>

Druh osiva - sadby <i>Species</i>	Uznaná plocha (ha) <i>Certified area (ha)</i>						Uznané osivo (tuny) <i>Certified seed (tonnes)</i>					
	Předstupně <i>Pre-basic seed</i>	E <i>Basic seed</i>	C1 + H <i>Certified seed 1st gen.</i>	C2 <i>Certified seed 2nd gen.</i>	C3 <i>Certified seed 3rd gen.</i>	Celkem <i>Total</i>	Předstupně <i>Pre-basic seed</i>	E <i>Basic seed</i>	C1 + H <i>Certified seed 1st gen.</i>	C2 <i>Certified seed 2nd gen.</i>	C3 <i>Certified seed 3rd gen.</i>	Celkem <i>Total</i>
sveřep horský <i>Bromus marginatus</i>	2,00		7,00			9,00	1,70	0,50	9,13			11,33
trojštět žlutavý <i>Trisetum flavescens</i>	0,33	2,00	42,90			45,23	0,04	0,15	2,80			2,99
<b>Luskoviny celkem</b> <b>Pulses/total</b>	<b>415,71</b>	<b>384,27</b>	<b>3 580,58</b>	<b>923,93</b>		<b>5 304,49</b>	<b>222,51</b>	<b>626,84</b>	<b>5 418,46</b>	<b>939,97</b>		<b>7 207,78</b>
z toho:												
bob obecný <i>Vicia faba</i>	83,49	50,00	348,31	13,88		495,68	12,37		257,86	17,50		287,73
cizrna beraní <i>Cicer arietinum</i>		0,20				0,20						
hrách setý <i>Pisum sativum</i>	257,93	224,30	2 095,16	413,97		2 991,36	160,31	572,54	3 913,57	497,69		5 144,11
lupina bílá <i>Lupinus albus</i>	8,00		244,50	322,65		575,15			630,62	292,48		923,10
lupina úzkolistá <i>Lupinus angustifolius speciosum</i>		15,00	181,08	105,67		301,75		28,40	152,00	32,75		213,15
lupina žlutá <i>Lupinus luteus</i>				5,76		5,76						0,00
peluška <i>Pisum sativum conv. speciosum</i>												
a) jarní ( <i>spring</i> )	58,29	47,80	581,55	62,00		749,64	44,00		439,94	99,55		583,49
b) ozimá ( <i>winter</i> )			8,98			8,98			1,78			1,78

Druh osiva - sadby <i>Species</i>	Uznaná plocha (ha) <i>Certified area (ha)</i>						Uznané osivo (tuny) <i>Certified seed (tonnes)</i>					
	Předstupně <i>Pre-basic seed</i>	E <i>Basic seed</i>	C1 + H <i>Certified seed 1st gen.</i>	C2 <i>Certified seed 2nd gen.</i>	C3 <i>Certified seed 3rd gen.</i>	Celkem <i>Total</i>	Předstupně <i>Pre-basic seed</i>	E <i>Basic seed</i>	C1 + H <i>Certified seed 1st gen.</i>	C2 <i>Certified seed 2nd gen.</i>	C3 <i>Certified seed 3rd gen.</i>	Celkem <i>Total</i>
	<u>vikev ozimá huňatá</u> <i>Vicia vilosa</i>			82,00			<b>82,00</b>			14,21		
<u>vikev ozimá panonská</u> <i>Vicia pannonica</i>		23,17				<b>23,17</b>			4,23			<b>4,23</b>
<u>vikev setá</u> <i>Vicia sativa</i>	8,00	24,00	39,00			<b>71,00</b>	5,83	25,90	4,25			<b>35,98</b>
<b>Jeteloviny celkem</b> <b>Other legumes/total</b>	<b>345,21</b>	<b>947,00</b>	<b>7 198,65</b>	<b>1,00</b>		<b>8 491,86</b>	<b>9,80</b>	<b>57,92</b>	<b>1 426,85</b>	<b>0,05</b>		<b>1 494,62</b>
z toho:												
<u>čičorka pestrá</u> <i>Coronilla varia</i>			25,70			<b>25,70</b>						<b>0,00</b>
<u>jetel luční</u> <i>Trifolium pratense</i>	94,20	452,25	3 743,56			<b>4 290,01</b>	6,60	21,58	484,91			<b>513,09</b>
<u>jetel nachový</u> <i>Trifolium incarnatum</i>		209,04	2 561,50			<b>2 770,54</b>		25,13	821,77			<b>846,90</b>
<u>jetel plazivý</u> <i>Trifolium repens</i>	42,60	5,10	107,23			<b>154,93</b>	0,39		2,71			<b>3,10</b>
<u>jetel zvrhlý</u> <i>Trifolium hybridum</i>	6,00	22,00	3,00			<b>31,00</b>	0,72		0,65			<b>1,37</b>
<u>štírovník růžkatý</u> <i>Lotus corniculatus</i>	0,70	19,00				<b>19,70</b>	0,04					<b>0,04</b>
<u>úročník bolhoj</u> <i>Anthyllis vulneraria</i>	6,00	11,00				<b>17,00</b>	0,15	0,50	1,06			<b>1,71</b>

Druh osíva - sadby <i>Species</i>	Uznaná plocha (ha) <i>Certified area (ha)</i>						Uznané osivo (tuny) <i>Certified seed (tonnes)</i>					
	Předstupně <i>Pre-basic seed</i>	E <i>Basic seed</i>	C1 + H <i>Certified seed 1st gen.</i>	C2 <i>Certified seed 2nd gen.</i>	C3 <i>Certified seed 3rd gen.</i>	Celkem <i>Total</i>	Předstupně <i>Pre-basic seed</i>	E <i>Basic seed</i>	C1 + H <i>Certified seed 1st gen.</i>	C2 <i>Certified seed 2nd gen.</i>	C3 <i>Certified seed 3rd gen.</i>	Celkem <i>Total</i>
<u>tolice dětelová</u> <i>Medicago lupulina</i>		0,50				<b>0,50</b>						<b>0,00</b>
<u>vičenec ligrus</u> <i>Onobrychis viciifolia</i>		3,10				<b>3,10</b>						<b>0,00</b>
<u>vojtěška setá</u> <i>Medicago sativa</i>	195,71	225,01	757,66	1,00		<b>1 179,38</b>	1,90	10,71	115,75	0,05		<b>128,41</b>
<b>Jiné krmné plodiny</b> <b>Other fodder plants/total</b>	<b>24,00</b>	<b>224,90</b>	<b>2 732,03</b>			<b>2 980,93</b>	<b>2,93</b>	<b>30,21</b>	<b>377,16</b>			<b>410,30</b>
z toho:												
<u>kapusta krmná</u> <i>Brassica oleracea convar. var. medullosa+ var. viridis</i>		0,20	0,20			<b>0,40</b>						<b>0,00</b>
<u>mrkev obecná krmná</u> <i>Daucus carota</i>	1,00	1,00				<b>2,00</b>		0,19				<b>0,19</b>
<u>sléz přeslenitý</u> <i>Malva verticillata</i>		1,00	27,50			<b>28,50</b>			22,52			<b>22,52</b>
<u>svazenka vratičolistá</u> <i>Phacelia tanacetifolia</i>	23,00	222,70	2 704,33			<b>2 950,03</b>	2,93	30,02	354,64			<b>387,59</b>
<b>Olejniny celkem</b> <b>Oil plants/total</b>	<b>123,40</b>	<b>405,95</b>	<b>8 878,98</b>	<b>1 884,15</b>	<b>31,00</b>	<b>11 323,48</b>	<b>34,32</b>	<b>201,43</b>	<b>6 442,01</b>	<b>840,47</b>		<b>7 518,23</b>
z toho:												
<u>hořčice bílá</u> <i>Sinapis alba</i>	20,20	98,03	6 825,41			<b>6 943,64</b>	1,45	60,49	5 250,44			<b>5 312,38</b>

Druh osíva - sadby <i>Species</i>	Uznaná plocha (ha) <i>Certified area (ha)</i>						Uznané osivo (tuny) <i>Certified seed (tonnes)</i>					
	Předstupně	E	C1 + H	C2	C3	Celkem	Předstupně	E	C1 + H	C2	C3	Celkem
	<i>Pre-basic seed</i>	<i>Basic seed</i>	<i>Certified seed 1st gen.</i>	<i>Certified seed 2nd gen.</i>	<i>Certified seed 3rd gen.</i>	<i>Total</i>	<i>Pre-basic seed</i>	<i>Basic seed</i>	<i>Certified seed 1st gen.</i>	<i>Certified seed 2nd gen.</i>	<i>Certified seed 3rd gen.</i>	<i>Total</i>
<u>konopí seté</u> <i>Cannabis sativa</i>				1,80		<b>1,80</b>				0,36		<b>0,36</b>
<u>len setý olejný</u> <i>Linum usitatissimum</i>	17,81	25,64	60,43	270,56		<b>374,44</b>	4,80	37,68	44,22	166,04		<b>252,74</b>
<u>len setý přadný</u> <i>Linum usitatissimum</i>	58,17	236,00	629,64	543,65	31,00	<b>1 498,46</b>	19,84	64,45	154,80	57,42		<b>296,51</b>
<u>mák setý</u> <i>Papaver somniferum</i>	7,00	18,50	246,28			<b>271,78</b>		1,00	158,44			<b>159,44</b>
<u>řepka olejka</u> <i>Brassica napus</i> var. <i>napus</i> a) jarní ( <i>spring</i> ) b) ozimá ( <i>winter</i> )		7,48				<b>7,48</b>						<b>0,00</b>
	19,22	11,00	522,46			<b>552,68</b>	7,47	33,81	502,95			<b>544,23</b>
<u>sója luštinatá</u> <i>Glycine max</i>		3,00	205,93	1 068,14		<b>1 277,07</b>		4,00	163,79	616,65		<b>784,44</b>
<u>světlice barvířská</u> <i>Carthamus tinctorius</i>	1,00	6,30	23,50			<b>30,80</b>	0,76		25,00			<b>25,76</b>
<u>ředkev olejná</u> <i>Raphanus sativus</i> var. <i>oleiformis</i>			365,33			<b>365,33</b>			142,37			<b>142,37</b>

Druh osiva - sadby <i>Species</i>	Uznaná plocha (ha) <i>Certified area (ha)</i>						Uznané osivo (tuny) <i>Certified seed (tonnes)</i>					
	Předstupně <i>Pre-basic seed</i>	E <i>Basic seed</i>	C1 + H <i>Certified seed 1st gen.</i>	C2 <i>Certified seed 2nd gen.</i>	C3 <i>Certified seed 3rd gen.</i>	Celkem <i>Total</i>	Předstupně <i>Pre-basic seed</i>	E <i>Basic seed</i>	C1 + H <i>Certified seed 1st gen.</i>	C2 <i>Certified seed 2nd gen.</i>	C3 <i>Certified seed 3rd gen.</i>	Celkem <i>Total</i>
<b>Řepa celkem</b> <b>Beet/total</b>		1,00	30,00			31,00			43,44			43,44
z toho: řepa krmná <i>Beta vulgaris</i>		1,00	30,00			31,00			43,44			43,44
<b>Brambor - sadba celkem</b> <b>Seed potatoes/total</b> <i>Solanum tuberosum</i>	75,20	199,05	1 411,66	2 356,86		4 042,77	984,63	4 451,22	30 046,29	34 206,50		69 688,64
<b>Zeleniny celkem</b> <b>Vegetables/total</b>	26,06	19,51	47,35			92,92	0,66	2,23	14,54			17,43

## 5. Přehled vydaných dokladů

### The summary of issued documents

Skupina plodin <i>Group of species</i>	Počet vystavených dokladů na porosty <i>Number of issued documents for propagating crops</i>		Počet vystavených dokladů na osivo <i>Number of issued documents for the seed</i>		Počet vystavených posudků na osivo <i>Number of issued expert opinions of seed</i>
	Uznávací listy na množitelské porosty <i>Certificates of recognition of propagating crops</i>	Rozhodnutí o neuznání množitelských porostů vč. zastavení řízení <i>Decisions on rejection of propagating crops incl. discontinuance</i>	Uznávací listy na osivo a sadbu <i>Certificates of recognition of seed</i>	Rozhodnutí o neuznání osiva a sadby <i>Decisions on rejection of seed</i>	Ostatní doklady <i>Other documents</i>
Polní plodiny <i>Agricultural plant species</i>	7 874	493	13 398	995	4 498
Sadba brambor <i>Seed potatoes</i>	2 138	258	4 204	1	-
Zeleniny <i>Vegetables</i>	174	9	108	23	809
Léčivé rostliny <i>Medicinal plants</i>	-	-	-	-	10
Květiny <i>Flowers</i>	-	-	-	-	42
Travní směsi <i>Mixtures of grasses</i>	-	-	-	-	56
Jiné vzorky <i>Other samples</i>	-	-	-	-	43
<b>Celkem</b> <b>Total</b>	<b>10 186</b>	<b>760</b>	<b>17 710</b>	<b>1 019</b>	<b>5 458</b>

**6. Zastoupení rozhodujících odrůd na výrobě**  
**List of the main varieties in production of seed**

<b>Druh - odrůda</b> Species - variety	<b>Uznaná plocha (ha)</b> Certified area (hectares)	<b>Uznané osivo (t)</b> Certified seed (tonnes)
<b>ječmen setý - Barley</b> <i>Hordeum vulgare</i>		
<b>a) jarní - spring type</b>	<b>18 195,16</b>	<b>54 920,00</b>
Amulet	10,00	
Annabell	93,15	268,98
Biatlon	140,30	191,58
Bojos (HE 8621 B)	233,88	781,49
Bolina	244,50	790,22
Braemar	7,00	6,00
Calgary	413,67	1 128,64
Class	39,85	113,22
Cebeco 0367	5,00	25,84
Cristalia	166,64	382,56
Diplom	548,29	1 786,42
Ebson	12,00	15,00
Faustina	102,00	204,96
HE 8665	3,00	
Heris	968,22	2 372,64
Jersey	5 412,14	18 214,27
Kompakt	169,00	213,28
Malz	2 669,22	6 409,21
Nordus	48,00	172,17
Orthega	450,28	1 130,98
Pejas	32,00	77,00
Prestige	10,00	9 100,64
Primus	2 659,23	22,40
Radegast (HE 8795)	108,21	211,86
Respekt	103,50	200,75
Sabel	18,00	25,50
Saloon	6,99	
Scarlett	95,45	217,02
Sebastian	1 918,36	5 672,34
Signal	22,00	97,33
SK-5184-10-98	7,00	3,30
Tolar	1 427,78	4 905,35
Xanadu	50,50	179,05



<b>Druh - odrůda</b> Species - variety	<b>Uznaná plocha (ha)</b> Certified area (hectares)	<b>Uznané osivo (t)</b> Certified seed (tonnes)
<b><u>b) ozimý - winter type</u></b>	<b>5 478,51</b>	<b>13 576,34</b>
Alissa	277,42	564,07
Angela	71,29	154,86
Camera	191,86	287,44
Campill (STRG 352.97)	258,57	685,23
Carola	519,15	1 208,55
Candesse	48,00	25,00
Carrero	50,00	76,10
Duet	68,00	102,34
Gerlach	10,00	39,50
Jolante	21,00	80,01
Lomerit	710,28	1 933,96
Luran	516,01	1 209,18
Luxor	20,00	89,14
Mascara	20,00	24,99
Merlot	874,91	2 586,45
Monaco	3,00	10,10
Nelly	530,50	1 180,75
Premuda (Cebeco 98208-12)	40,50	135,60
Reni	175,81	453,97
SG-C 804	4,50	
Tiffany	3,00	
Traminer	932,71	2 478,38
Vanessa	3,00	10,20
Vilna	129,00	240,52
<b><u>oves nahý - Naked oat</u></b>	<b>209,65</b>	<b>220,32</b>
<i>Avena nuda</i>		
Abel	0,75	1,30
Avenida (Jakub) (SG-K-7555)	12,00	3,25
Izak	172,40	186,02
Saul (SG-K 5120)	24,50	29,75
<b><u>oves setý - Oats</u></b>	<b>1 253,45</b>	<b>1 257,17</b>
<i>Avena sativa</i>		
Ardo	13,00	5,00
Atego	527,34	678,07
Auron	55,00	83,80
Azur	96,50	42,71
Dagny	26,00	22,68
Flämingsprofi	20,00	
Neklan	238,31	245,31

<b>Druh - odrůda</b> Species - variety	<b>Uznaná plocha (ha)</b> Certified area (hectares)	<b>Uznané osivo (t)</b> Certified seed (tonnes)
<b><u>oves setý - pokračování</u></b> Oats - 2nd part		
SG-K 01864	0,70	
SG-K 021014	0,60	
Vok	276,00	179,60
<b><u>pohanka obecná</u></b> Buckwheat	<b>136,13</b>	<b>82,53</b>
<i>Fagopyrum esculentum</i>		
Jana	54,83	29,10
Pyra	71,30	40,93
Špačinská 1	10,00	12,50
<b><u>pšenice jarní</u></b> - Wheat - spring type	<b>2 831,49</b>	<b>8 027,58</b>
<i>Triticum aestivum</i>		
Aletsch	71,40	77,10
Amaretto	5,00	9,34
Aranka	588,74	1 149,25
Bruncka	9,00	37,20
Corso	77,82	202,59
Fiorina	30,00	
Granny (SG-U 773)	115,41	387,40
Greina	21,00	2,48
Leguan	54,85	226,91
Munk	194,90	710,33
Nadro	14,50	84,54
Saxana	223,43	345,45
SG-S 1098	3,95	18,91
SG-S5-01	19,41	
SG-S 18-02	2,83	5,20
SG-S 856-02	3,33	
Swedjet	135,00	367,31
SW Kronjet	14,00	54,51
Triso	137,56	487,93
Vánek	260,33	605,82
Vinjett	638,60	2 547,94
Zuzana	210,43	707,37
<b><u>pšenice ozimá</u></b> - Wheat - winter type	<b>36 090,99</b>	<b>96 732,77</b>
<i>Triticum aestivum</i>		
Akteur	1 528,55	6 196,84
Alana	1 708,01	5 797,86
Alibaba	837,95	1 841,63
Alka	61,02	128,59
Apache	273,42	1 011,05

<b>Druh - odrůda</b> Species - variety	<b>Uznaná plocha (ha)</b> Certified area (hectares)	<b>Uznané osivo (t)</b> Certified seed (tonnes)
<b>pšenice ozimá - pokračování</b> Wheat - winter type - 2nd part		
Arida	133,00	391,25
Armelis	107,00	199,40
Astella	66,00	106,30
Athlet	56,93	25,00
Axis	98,00	243,66
Banquet	990,25	2 769,77
Bardotka	101,40	447,50
Barroko (PBIS 00/140)	266,03	1 290,28
Batis	1 415,55	3 902,17
Bill	990,48	1 280,88
Biscay	350,52	1 294,39
Bonita	69,50	169,17
BR 02/012	0,20	
BR 104	0,20	1,00
BR 142	0,30	
Caphorn	439,37	484,06
Cebeco 0104	4,50	25,20
Clarus	718,80	1 822,19
Clever	404,00	719,48
Complet	207,77	271,94
Contra	643,53	1 519,95
Corsaire	388,79	685,95
Cubus	971,05	2 671,86
Darwin	1 093,67	1 938,93
Drifter	385,84	541,81
Ebi	1 989,85	5 031,92
Estica	98,81	216,32
Evelína	1,00	4,00
Globus	947,95	2 712,13
Grandios	29,00	61,26
Hana	152,96	658,22
HE 6130	2,00	14,00
Hedvika	431,28	902,89
Hermann	9,50	53,04
Heroldo (PBIS 00/91)	48,41	75,08
Ilias	2 022,17	4 699,18
Ines (HE 5727)	18,00	4,00
Istar	77,00	114,30
Karolinum	1 006,59	2 345,68
Košútka	102,00	363,40
Levendis (STRU 971370)	66,00	515,08

<b>Druh - odrůda</b> Species - variety	<b>Uznaná plocha (ha)</b> Certified area (hectares)	<b>Uznané osivo (t)</b> Certified seed (tonnes)
<b>pšenice ozimá - pokračování</b> Wheat - winter type - 3rd part		
Levis	1,50	9,92
Lívia	9,00	26,00
Ludwig	2 280,55	7 363,16
Meritto	1 698,51	4 846,30
Mladka	1 069,54	2 603,37
Mona	35,00	48,97
Nela	446,91	1 017,95
Niagara	78,30	189,60
PBIS 01/1034	8,00	25,00
PBIS 01/1035	7,40	48,70
PBIS 02/1026	0,80	3,80
PBIS 02/1033	0,40	0,85
Petrana	7,00	5,00
Rapsodia	1 475,34	4 421,03
Raspail	69,80	12,72
Record	0,40	
Rheia	1 616,32	4 879,66
Samanta	190,00	589,47
Samara	19,00	2,20
Saskia	266,00	866,65
Semper	74,00	114,12
Sepstra	59,27	111,36
SG-RU B70	4,50	
SG-S1800-01	6,98	
SG-S 1875-01	128,94	284,01
SG-S 1823-00	6,91	
SG-S968-02	4,15	
SG-S191-02	6,31	
SG-U 7125	15,79	
Síria	12,00	9,85
SK-47	7,00	7,25
STRU 971370	512,78	702,87
Sulamit	2 587,76	7 675,95
Svitava	120,00	305,02
Šárka	346,43	791,03
Titlis	1,50	6,89
Tower	277,00	876,27
Versailles	491,67	1 198,52
Vlasta	466,19	1509,6
Windsor	345,89	538,13
Winetou (F 1205)	21,00	87,73
Zinal	1,00	5,21

<b>Druh - odrůda</b> Species - variety	<b>Uznaná plocha (ha)</b> Certified area (hectares)	<b>Uznané osivo (t)</b> Certified seed (tonnes)
<b>tritikale - Triticale</b>		
<i>X Triticosecale</i>		
<b>a) jarní - spring type</b>	<b>527,80</b>	<b>881,00</b>
Gabo	369,50	547,81
Kargo	63,00	184,95
Legalo (CHD 400)	66,30	148,24
Wanad	29,00	
<b>b) ozimé - winter type</b>	<b>2 407,73</b>	<b>4 278,58</b>
Asper	30,00	20,80
Benetto	5,00	11,00
Disco	50,00	102,35
Kitaro	504,00	778,84
Kolor	89,85	146,17
Lamberto	174,92	291,76
Largus	10,00	31,40
Lupus	159,75	415,49
Marko	43,25	104,92
Modus	261,09	423,37
Presto	41,00	95,15
Sekundo	22,00	42,35
SG-U 222	1,50	5,00
SW Talentro	142,58	566,41
Ticino	111,00	241,76
Todan	94,46	240,99
Tornádo	27,00	36,41
Triamant	80,16	168,13
Tricolor	533,67	510,93
Trilogie	26,50	45,35
<b>žito ozimé - Rye</b>	<b>1 374,21</b>	<b>1 655,52</b>
<i>Secale cereale</i>		
Albedo	25,00	
Apart	87,20	75,20
Aventino	266,30	163,25
Beskyd	8,70	
Dankowskie Nowe	135,70	136,05
Fernando	36,00	25,00
Fugato Restorer	57,00	162,20
Lesan	24,81	34,55
Matador	376,00	270,24
Picasso	230,40	598,36

<b>Druh - odrůda</b> Species - variety	<b>Uznaná plocha (ha)</b> Certified area (hectares)	<b>Uznané osivo (t)</b> Certified seed (tonnes)
<b><u>žito ozimé - pokračování - Rye - 2nd part</u></b>		
Selgo	41,00	40,32
Treviso	69,10	150,35
Treviso (LPH 45)	17,00	
<b><u>kukuřice setá - Maize</u></b>	<b>1 627,80</b>	<b>1 451,83</b>
<i>Zea mays</i>		
Ankora	30,00	
Appeti	10,00	15,60
Barbados	10,00	
CE-220	55,00	68,90
CE-240 S Ft	20,00	58,00
Cefin	40,00	36,00
Cefran	102,00	95,50
Ceklad 235	75,00	116,00
Celido	40,00	
Celido matka	4,00	3,00
Celio 250	50,00	119,90
Celux 225	160,00	110,30
Cemax 245	92,00	53,90
Cemet 260	80,00	59,90
Centis 350	50,00	
Centis 350 otec	2,00	1,00
Cenzus	109,00	26,80
Ceran 195	39,00	60,00
Cesil 285	65,00	42,00
Ceslav	45,00	38,30
Cester 230	96,00	226,30
Codimi	9,00	10,83
Calgi	10,00	8,24
Codisil	10,00	14,25
Djerba	15,00	20,60
Earlystar	20,00	25,45
Energystar	100,00	
Maria	10,00	18,11
Markiza	15,00	48,95
ML CE 5202	1,00	
Nimba	30,00	
OL CE 1302	0,50	1,00
OL CE 5202	0,30	
Reduta	20,00	

<b>Druh - odrůda</b> Species - variety	<b>Uznaná plocha (ha)</b> Certified area (hectares)	<b>Uznané osivo (t)</b> Certified seed (tonnes)
<b><u>kukuřice setá - pokračování - Maize - 2nd part</u></b>		
San	30,00	48,90
System	15,00	19,58
Tereza	23,00	46,60
Torena	78,00	32,52
Zuzana	67,00	25,40
<b><u>bojínek luční - Timothy</u></b>	<b>1 394,08</b>	<b>303,65</b>
<i>Phleum pratense</i>		
Barliza	15,00	
Bobr	10,00	4,25
Classic	75,51	13,85
Dolina	135,98	34,27
Fidanza	36,00	8,00
Goliath	23,00	4,47
Kaba	309,05	84,07
Karta	15,00	
Leutimo	45,00	17,25
Pampas	5,00	1,71
Phlewiola	173,80	30,18
Skala	34,00	7,56
Sobol	125,20	30,80
Thibet	69,59	2,50
Tiller	142,30	16,65
Timola	0,00	0,14
Tundra	99,15	26,08
Vega	20,00	4,63
Větrovský	22,50	5,30
Winnetou	38,00	11,94
<b><u>jílek hybridní - Hybrid ryegrass</u></b>	<b>651,89</b>	<b>271,64</b>
<i>Lolium x boucheanum</i>		
Acrobat	40,22	5,50
Boxer	182,35	112,29
Delicial	70,35	13,93
Dorcas	42,00	11,12
Fleurial	110,51	69,65
Ligunda	53,50	
Pirol	15,00	7,49
Polly	49,58	13,32
Rusa	88,38	38,34

<b>Druh - odrůda</b> Species - variety	<b>Uznaná plocha (ha)</b> Certified area (hectares)	<b>Uznané osivo (t)</b> Certified seed (tonnes)
<b><u>jílek mnohokvětý jednoletý</u></b>	<b>3 752,18</b>	<b>2 858,55</b>
- <u>Westerwold ryegrass</u>		
<i>Lolium multiflorum</i> var. <i>westerwoldicum</i>		
110 DE	50,00	18,90
Andrea	196,76	161,01
Asterix (4n)	129,00	103,46
Aubade (4n)	58,60	62,00
Avance (4n)	7,00	4,05
Barspectra (4n)	327,17	197,77
Beatle	50,00	15,01
Bellinda	30,57	29,11
Campivert	101,64	85,42
Caramba (4n)	40,00	30,19
Cash (4n)	127,78	120,92
Clipper (4n)	63,00	17,61
Condado	120,00	85,00
Ducado	42,02	32,65
Elunaria (4n)	26,00	23,50
Extrem (4n)	48,00	61,83
Gipsyl (4n)	99,48	64,45
Gipsyl	55,05	51,55
Graze	14,00	10,30
Hellen (4n)	336,09	372,95
Jivet (4n)	622,11	537,76
Jolly	52,56	28,77
Lemnos (4n)	236,13	166,78
Libonus	35,00	19,80
Lolan	6,50	3,69
Major (4n)	43,00	26,50
Mendoza	23,00	
Missyl (4n)	5,30	
Mowester	135,00	82,57
Portillo (4n)	72,40	31,68
Prokop	0,90	0,63
Prompt	98,26	53,91
Rožnovský	47,86	60,56
Sabroso	53,00	32,65
Sprint	49,86	46,88
Speedyl (4n)	44,00	27,28
Tauro	84,65	35,86
Wesley (4n)	220,49	155,55



<b>Druh - odrůda</b> Species - variety	<b>Uznaná plocha (ha)</b> Certified area (hectares)	<b>Uznané osivo (t)</b> Certified seed (tonnes)
<b>jílek mnohokvětý italský - Italian ryegrass</b>	<b>2 828,32</b>	<b>1 990,11</b>
<i>Lolium multiflorum</i> var. <i>italicum</i>		
Abercomo	56,00	10,80
Barextra	146,14	92,67
Barmultra (4n)	85,50	80,67
Bellem	109,28	16,28
Brocar	44,00	33,70
Cordelia	101,45	43,99
Domino	37,00	25,35
Emmerson	52,08	55,87
Energyl	49,00	32,55
Excellent (4n)	90,59	80,38
Fabio (4n)	184,72	124,72
Fastyl	88,57	40,26
Gemini (4n)	97,97	78,40
Gordo	93,93	36,65
Jiskra (4n)	0,50	0,75
L.17 Asso	41,27	25,84
Ligrande	49,00	6,26
Lipo (4n)	100,22	63,39
Lolita (4n)	99,84	96,08
Lubina (4n)	20,00	24,30
Luha (4n)	15,00	11,96
Macho (4n)	121,81	75,64
Meribel	36,63	15,88
Meritra	97,42	115,00
Meroa (4n)	79,00	39,74
Multimo (4n)	48,00	21,28
Ninak (4n)	40,54	32,07
Prolog	11,00	6,81
Romul	24,00	11,50
Romulus	17,95	17,49
Rouky	29,98	
Serenade (4n)	24,87	28,48
Sikem	76,00	53,06
Star	80,05	65,21
Teanna	291,91	285,97
Tetraflorum (4n)	48,70	41,15
Turtetra (4n)	132,95	133,91
Vicugna	72,45	46,78
Zarastro	33,00	19,27

<b>Druh - odrůda</b> Species - variety	<b>Uznaná plocha (ha)</b> Certified area (hectares)	<b>Uznané osivo (t)</b> Certified seed (tonnes)
<b><u>jílek mnohokvětý x kostřava rákosovitá - Italian ryegrass x Tall fescue</u></b>		
<i>x Festulolium</i>	<b>838,87</b>	<b>385,86</b>
Bečva	71,00	60,84
Felina	196,09	34,99
Hykor	222,87	38,54
Korina	17,70	2,40
Lofa	331,21	249,09
<b><u>jílek vytrvalý - Perennial ryegrass</u></b>	<b>1 408,90</b>	<b>374,58</b>
<i>Lolium perenne</i>		
Aberdart	74,46	3,17
Aberelan	13,49	6,70
Ahoj	219,28	56,86
Algol	16,00	
Andree	15,00	
Bača	217,90	59,91
Bravo	19,00	1,90
Concerto	37,00	
Fairway	37,33	31,45
Heraut (2n)	20,00	0,50
Charger	15,96	4,80
Jakub	144,74	36,51
Kertak	17,00	5,92
Leon	29,45	
Lipondo	20,24	
Livree	19,89	2,78
Linar	0,10	0,01
Metropol		0,10
Mustang (4n)	38,75	15,86
Niga	32,96	3,78
Olaf	36,73	16,14
Paradise	29,48	
Ritmo	72,38	22,62
Sport	74,50	27,15
Talon	52,00	1,52
Tarpan (4n)	43,00	34,15
Verdi	112,26	42,75
<b><u>kostřava červená - Red fescue</u></b>	<b>1 199,57</b>	<b>277,69</b>
<i>Festuca rubra</i>		
Barborka	39,50	13,66
Blanka (VV III/98)	0,50	0,19
Ferota	267,12	66,95

<b>Druh - odrůda</b> Species - variety	<b>Uznaná plocha (ha)</b> Certified area (hectares)	<b>Uznané osivo (t)</b> Certified seed (tonnes)
<b><u>kostrava červená - pokračování - Red fescue - 2nd part</u></b>		
Fidelio	0,50	0,21
Jasper	138,00	16,97
Jupiter	31,02	1,69
Levočská vyl.	0,00	0,20
Makyta	32,90	4,66
Musica	51,00	
Nevski	16,00	4,95
Olivia	117,15	46,54
Rosana	12,50	3,94
Reggae	28,68	4,91
Salsa	96,26	16,64
Shademaster	27,97	11,76
Swing	91,78	9,87
Táborská	67,00	25,99
Tagera	81,00	31,54
Tradice	18,00	4,16
Tiffany	10,00	
Valaška	17,03	0,65
Viktorka	55,66	12,21
<b><u>kostrava luční - Meadow fescue</u></b>	<b>1 658,93</b>	<b>505,24</b>
<i>Festuca pratensis</i>		
Artema	19,00	
Bartran	20,00	6,15
Cosmolit	221,91	63,38
Cosmos 11	61,30	14,10
Darimo	194,00	69,65
Laura	79,42	11,47
Lifelix	34,00	
Lipanthor	40,00	27,15
Merifest	173,97	43,05
Otava	61,10	17,03
Pradel	57,00	32,59
Preval	330,91	94,19
Ricardo	66,44	3,56
Rožnovská	30,08	4,60
Sigmund	9,80	2,99
Skra	42,50	5,96
Wanda	217,50	109,37

<b>Druh - odrůda</b> Species - variety	<b>Uznaná plocha (ha)</b> Certified area (hectares)	<b>Uznané osivo (t)</b> Certified seed (tonnes)
<b><u>kostrava ovčí - Sheep's fescue</u></b>	<b>204,48</b>	<b>27,50</b>
<i>Festuca ovina</i>		
Aurora Gold	20,00	2,46
Jana	40,79	7,85
Pintor	67,89	2,94
Quatro	20,00	
Reliant II.	30,00	7,13
Serra	25,00	6,89
Štěpánka	0,80	0,23
<b><u>kostrava rákosovitá - Tall fescue</u></b>	<b>700,21</b>	<b>252,73</b>
<i>Festuca arundinacea</i>		
Amalia	87,18	34,10
Asterix	105,50	59,31
Exella	72,66	7,24
Kora	128,32	22,82
Lucky Selen	37,10	17,54
Mylena	48,36	1,27
Palma	22,77	11,14
Rebel Sentry	4,00	
Safari	37,00	13,89
Scorpion	48,64	
Scorpiones	15,25	55,35
Symfonia	13,96	
Villageoise	50,47	19,76
Wolfpack	29,00	10,31
<b><u>lipnice luční - Smooth-stalk meadowgrass</u></b>	<b>318,55</b>	<b>52,42</b>
<i>Poa pratensis</i>		
Bohemia	1,50	0,68
Harmonie	1,70	1,01
Hetera	0,50	0,23
Lipoa	34,00	15,64
Moravanka	15,50	0,44
Optigreen	20,00	
Orfeo	18,00	
Slezanka	213,85	34,42
Stola	13,50	
<b><u>psineček veliký - Redtop</u></b>	<b>180,38</b>	<b>30,36</b>
<i>Agrostis gigantea</i>		
Kita	125,35	24,26
Rožnovský	55,03	6,10

<b>Druh - odrůda</b> Species - variety	<b>Uznaná plocha (ha)</b> Certified area (hectares)	<b>Uznané osivo (t)</b> Certified seed (tonnes)
<b><u>srha laločnatá - Cocksfoot</u></b>	<b>474,86</b>	<b>49,63</b>
<i>Dactylis glomerata</i>		
Amera	212,24	11,84
Bepro	45,00	18,70
Dana	20,00	
Greenly	50,00	6,42
Niva	74,04	9,56
Padania	49,50	3,11
Starly	24,08	
<b><u>bob obecný - Field beans</u></b>	<b>495,68</b>	<b>287,73</b>
<i>Vicia faba</i>		
Albi	12,00	10,00
Amazon	23,10	29,50
Borek	59,97	61,38
Carola	26,28	17,50
Merkur	262,00	144,35
Merlin	70,49	
Mistral	41,84	25,00
<b><u>hrách setý - Field pea</u></b>	<b>2 991,36</b>	<b>5 144,11</b>
<i>Pisum sativum</i>		
Adept	14,00	30,50
Alan	62,00	64,64
Baryton	58,00	71,29
Bohatýr	135,09	81,44
Catania	20,00	46,05
Concorde (SU 98/22)	151,89	414,02
Garde	130,98	141,77
Gotik	375,00	571,69
Grana	19,00	
Hardy	243,58	185,16
Herold	146,73	111,75
Jackpot	82,20	146,73
Kamelot	277,40	709,20
Libor	5,00	4,01
Madonna	116,00	181,05
Menhir	23,00	
Power	15,00	
Primus	15,00	
SG-L 3175	2,00	
Sponsor	193,60	389,53
Terno	293,00	340,50

<b>Druh - odrůda</b> Species - variety	<b>Uznaná plocha (ha)</b> Certified area (hectares)	<b>Uznané osivo (t)</b> Certified seed (tonnes)
<b>hrách setý - pokračování</b> Field pea - 2nd part		
Tudor	8,45	33,76
Zekon	604,44	1 621,02
<b>peluška jarní - Fodder pea</b>	<b>749,64</b>	<b>583,49</b>
<i>Pisum sativum conv. speciosum</i>		
Andrea	28,00	40,10
Arvika	447,74	288,43
Dora	169,00	123,21
Ina	27,90	25,25
Livioletta	17,00	
Lucie	10,00	27,50
Rif	50,00	79,00
<b>lupina bílá - White lupin</b>	<b>575,15</b>	<b>923,10</b>
<i>Lupinus albus</i>		
Amiga	542,15	923,10
Oležka	33,00	
<b>lupina úzkolistá - Blue lupin</b>	<b>301,75</b>	<b>213,15</b>
<i>Lupinus angustifolius</i>		
Boltensia	15,00	
Boregine	52,00	5,00
Borlu	89,42	157,00
Boruta	59,08	
Prima	83,25	48,50
Rose	3,00	2,65
<b>jetel luční dvousečný - Red clover</b>	<b>4 290,01</b>	<b>513,09</b>
<i>Trifolium pratense</i>		
Amos (4n)	444,08	37,92
Beskyd (4n)	27,00	1,83
Dolina (4n)	101,40	15,18
Global	41,00	2,25
Chlumecký	70,80	7,55
Kvarta (4n)	237,18	28,74
Margot (4n)	31,13	0,90
Merula	19,60	
Merviot	145,23	5,19
Mistral	56,80	1,62
Nike	65,78	3,50
Piráť	25,00	
Radan	3,90	0,65

<b>Druh - odrůda</b> Species - variety	<b>Uznaná plocha (ha)</b> Certified area (hectares)	<b>Uznané osivo (t)</b> Certified seed (tonnes)
<b>jetel luční dvousečný - pokračování Red clover - 2nd part</b>		
Rajah	94,90	4,10
Sigord (4n)	15,00	
Sprint (4n)	54,85	5,65
Start	1 904,33	288,14
Suez	39,50	0,75
Tábor	206,00	18,79
Tedi	83,78	24,17
Tempus (4n)	423,91	42,67
Vendelín	1,00	
Vesna (4n)	73,34	7,32
Vltavín	124,50	16,17
<b>jetel nachový - Crimson clover</b>	<b>2 770,54</b>	<b>846,90</b>
<i>Trifolium incarnatum</i>		
Bolsena	106,05	45,25
Carmina	146,40	58,42
Contea	738,26	281,74
Diogene	245,40	99,91
Edipo	64,74	7,92
Inta	541,75	130,69
Kardinál	100,64	23,39
Linkarus	55,54	
Pier	163,65	73,12
Santantonio	21,50	6,29
Tardivo	23,03	3,61
Tombolo	218,30	80,84
Trincat	209,05	35,72
Viterbo	136,23	
<b>jetel plazivý - White clover</b>	<b>154,93</b>	<b>3,10</b>
<i>Trifolium repens</i>		
Abercrest	19,23	
Hájek	10,50	
Jura	77,00	0,48
Klement	6,70	
Král	3,60	
Kron	10,40	0,92
Nivel	1,50	
Vysočan	26,00	1,70

<b>Druh - odrůda</b> Species - variety	<b>Uznaná plocha (ha)</b> Certified area (hectares)	<b>Uznané osivo (t)</b> Certified seed (tonnes)
<b><u>vojtěška setá - Lucerne</u></b>	<b>1 179,38</b>	<b>128,41</b>
<i>Medicago sativa L.</i>		
Jarka	36,74	2,35
Jitka	78,58	3,64
Magda	15,40	2,68
Morava	69,00	6,41
Niva	36,50	1,57
Oslava	20,00	0,80
Palava	337,40	55,73
Vanda	143,00	9,19
Vlasta	116,00	22,85
Zuzana	326,76	23,19
<b><u>svazenka vratičolistá - California bluebell</u></b>	<b>2 950,03</b>	<b>387,59</b>
<i>Phacelia tanacetifolia</i>		
Amerigo	326,02	4,74
Barcelia	30,00	
Boratus	417,41	43,52
Camélia	47,02	
Facita	106,06	
Gipha	33,00	
Lisette	274,63	26,68
Natra	202,72	3,00
Větrovská	1 513,17	309,65
<b><u>hořčice bílá - White mustard</u></b>	<b>6 943,64</b>	<b>5 312,38</b>
<i>Sinapis alba</i>		
Aba	110,18	83,28
Admiral	60,00	35,27
Albatros	141,50	144,96
Arda	76,00	52,52
Architect	50,00	26,93
Braco	53,00	42,53
Cabri	121,74	98,47
Cador	50,00	
Candela	61,91	60,73
Caralba	55,02	33,34
Cargold	40,00	36,27
Cariane	90,00	76,61
Caribella	55,00	42,00
Carla	69,34	91,35
Carnaval	146,57	24,93
Carnella	181,29	133,60



<b>Druh - odrůda</b> Species - variety	<b>Uznaná plocha (ha)</b> Certified area (hectares)	<b>Uznané osivo (t)</b> Certified seed (tonnes)
<b>hořčice bílá - pokračování</b> White mustard - 2nd part		
Dr. Francks Hohenheimer Gelb	250,42	203,50
Emergo	100,00	106,98
Erica	50,00	25,80
Esprit	253,25	198,72
Figaro	9,00	
Gisilba	111,76	53,16
Medicus	103,99	105,20
Rota	22,53	15,31
Salvo	41,00	
Seco	452,49	280,30
Severka	1 236,86	1 180,80
Setoria	133,80	71,37
SG-K8/01	10,20	20,25
Signal	626,45	459,22
Sinus	80,00	44,12
Sirtaki	52,88	87,65
Sirte	50,00	45,19
Valiant	44,68	7,38
Veronika	949,16	787,94
Zembla	55,00	13,83
Zlata	948,62	622,87
<b>len setý olejní - Linseed</b>	<b>374,44</b>	<b>252,74</b>
<i>Linum usitatissimum</i>		
Biltstar	5,43	12,00
Flanders	165,00	58,35
Lola	177,47	154,56
Oural	15,21	12,65
SL-1201	11,33	15,18
<b>len setý přádný - Flax</b>	<b>1 467,46</b>	<b>296,51</b>
<i>Linum usitatissimum</i>		
Agatha	374,87	109,62
Bonet	248,40	40,60
Electra	81,22	1,63
Escalina	10,00	
Ilona	13,00	
Jordán	340,29	84,38
Merkur	104,79	
Tábor	249,66	56,98
Venica	45,23	3,30

<b>Druh - odrůda</b> Species - variety	<b>Uznaná plocha (ha)</b> Certified area (hectares)	<b>Uznané osivo (t)</b> Certified seed (tonnes)
<b>mák setý - Opium poppy</b>	<b>271,78</b>	<b>159,44</b>
<i>Papaver somniferum</i>		
Gerlach	13,50	3,66
Major	38,15	26,66
Malsar	8,00	5,00
Maraton	95,03	61,33
Opal	110,10	62,79
Sokol	7,00	
<b>ředkev olejná - Fodder radish</b>	<b>365,33</b>	<b>142,37</b>
<i>Raphanus sativus var. oleiformis</i>		
Adios	9,00	5,80
Carwoodi	39,16	21,91
Diabolo	51,00	52,15
Final	206,17	62,51
Ikarus	60,00	
<b>řepka ozimá - Swede rape - winter type</b>	<b>552,68</b>	<b>544,23</b>
<i>Brassica napus var. napus</i>		
Aviso	8,00	10,78
Baldur	63,00	38,95
Baros	25,00	61,48
Bristol	3,00	
Californium	21,00	48,73
Capitol	4,50	5,74
ES Nectar	17,00	26,35
Grizzly	10,00	24,04
Ibex	10,00	5,00
Jesper	170,56	97,72
Kapitan	11,00	
Labrador	20,00	33,78
Liprima	7,00	3,08
Lirajet	10,00	12,71
Lisek	38,00	36,86
Navajo	11,00	3,22
NPZ 0105	5,00	5,75
NPZ 9913	13,00	10,00
Odila	3,10	
Omaha	10,00	
Ontario	19,50	58,90
OP-BN-07	5,29	
OP-BN-08	7,11	18,46
OP-BN-09	4,12	10,59

<b>Druh - odrůda</b> Species - variety	<b>Uznaná plocha (ha)</b> Certified area (hectares)	<b>Uznané osivo (t)</b> Certified seed (tonnes)
<b>řepka ozimá - pokračování</b> Swede rape - winter type - 2nd part		
Pi 22/00	10,00	
SG-C20	7,70	13,74
Slogan (NS 9907)	10,00	
Winner	28,80	18,35
<b><u>sója luštinatá - Soya bean</u></b>	<b>1 277,07</b>	<b>784,44</b>
<i>Glycine max</i>		
Katana	23,50	27,75
Korada	497,47	180,00
OAC Erin	147,00	134,34
OAC Vision	281,33	187,65
Quito	73,60	126,35
Ohgata	158,00	54,15
PR 9901	63,17	66,20
Rita	33,00	8,00
<b><u>brambor - Potatoes</u></b>	<b>4 042,77</b>	<b>69 688,64</b>
<i>Solanum tuberosum</i>		
Adéla	123,05	2 073,14
Adora	51,50	528,15
Agata	52,05	663,11
Agria	125,30	1 270,44
Akira	0,50	13,00
Albatros	17,00	253,60
Allegria	0,80	21,00
Almera	2,10	43,50
Alwara	1,50	20,90
Ambra	1,40	13,00
Amorosa	15,80	241,90
Amylex	41,75	810,50
Amylon	9,15	190,60
Anastasia	2,70	46,00
Andante	1,75	31,80
Aneta	8,00	142,50
Angela	22,70	290,30
Annabelle	9,00	294,91
Apolena	5,00	52,00
Arabela	0,50	17,00
Arnika	5,70	98,72
Arnova	1,80	23,00
Asterix	15,00	353,70
Astoria	12,00	116,60

<b>Druh - odrůda</b> Species - variety	<b>Uznaná plocha (ha)</b> Certified area (hectares)	<b>Uznané osivo (t)</b> Certified seed (tonnes)
<b>brambor - pokračování - Potatoes - 2nd part</b>		
Atlantic	25,50	575,50
Augusta	1,30	27,60
Aveka	1,50	17,00
Baltica	1,00	16,00
Belana	24,90	594,00
Belladonna	14,15	232,50
Bellarosa	3,60	48,00
Bernadette	26,40	496,00
Bettina	12,50	148,00
Bionta	6,82	93,85
Camilla	11,50	182,00
Carmona	0,30	
Carrera	6,50	101,15
Caruso	0,30	7,00
Cecile	0,50	5,10
Cinja	2,70	61,00
Claret	0,50	12,00
Colette	61,70	943,81
Courage	2,80	79,30
Cyrano (Monet)	0,30	
Dali	204,95	3 646,12
Delikat	1,50	
Désirée	6,00	98,90
Ditta	114,35	1 684,11
Donald	4,00	120,00
Elisabeth	3,30	75,30
Esprit	7,40	148,30
Eve Balfour	0,50	12,50
Fambo	7,60	62,00
Festien	2,50	32,00
Filea	67,80	693,15
Finka	8,90	56,50
Flavia	3,40	31,00
Flora	4,30	44,50
Fontane	12,50	196,52
Frisia	1,00	
Garant	0,25	4,50
Goldika	0,70	21,00
Granola	12,50	203,10
Hermes	22,00	542,28
Hommage	0,30	9,00
Chantal	3,00	3,30

<b>Druh - odrůda</b> Species - variety	<b>Uznaná plocha (ha)</b> Certified area (hectares)	<b>Uznané osivo (t)</b> Certified seed (tonnes)
<b>brambor - pokračování - Potatoes - 3rd part</b>		
Ikar	15,93	205,00
Impala	480,75	6 843,60
Innovator	5,10	224,74
Inova	52,20	922,54
Javor	3,00	32,00
Jelly	2,80	45,00
Jupiter	0,30	
Kariera	20,20	145,55
Karin	73,45	789,57
Karlana	22,50	281,33
Karmela	2,50	24,63
Katka	4,50	25,80
Keřkovské rohlíčky	5,00	45,75
Komtesa	6,20	33,70
Kordoba	3,00	13,38
Korela	4,50	46,55
Kornelie	5,50	34,05
Korneta	0,90	4,90
Koruna	2,50	36,50
Krasa	4,00	62,60
Krumlov	22,50	692,00
Kuras	61,75	1 419,30
Lady Balfour	0,50	12,00
Lady-Claire	5,00	156,00
Lady Christl	6,00	71,35
Lady Rosetta	3,00	
Laura	135,15	2 066,58
Liva	3,50	76,65
Lolita	8,00	89,50
Maestro	1,00	
Magda	52,50	664,18
Marabel	324,00	5 537,00
Marena	38,20	913,85
Markies	2,00	70,00
Marlen	6,50	92,00
Milva	9,00	534,90
Miranda	0,30	
Molli	2,00	48,50
Nicola	2,00	62,00
Nikoleta	0,50	8,90
Nomade	1,80	51,30
Nora	6,20	56,00

<b>Druh - odrůda</b> Species - variety	<b>Uznaná plocha (ha)</b> Certified area (hectares)	<b>Uznané osivo (t)</b> Certified seed (tonnes)
<b>brambor - pokračování - Potatoes - 4th part</b>		
NKG 94/83/10	6,00	114,40
Octavia	0,20	3,50
Oktan	10,60	110,00
Orbit (VE 1/21)	5,50	105,00
Ornella	281,68	7 288,70
Pacov	1,00	9,00
Pirol	1,00	22,00
Presto	13,40	171,50
Princess	69,10	1 307,92
Priamos	0,50	12,00
Quarta	4,00	81,50
Ramos	33,30	769,40
Rebel	20,50	494,70
Red Anna (VE 75/14)	27,90	466,50
Red Scarlett	7,30	11,70
Red One	0,50	12,00
Romula	3,00	
Rosara	167,05	2 728,68
Rosella	21,50	295,11
Salome	10,40	118,00
Santana	82,50	1 945,48
Samantana	36,30	415,86
Santé	22,10	284,20
Satina	47,45	819,97
Saturna	74,60	2 439,68
Sázava (KE 234/80)	1,48	23,25
Secura	53,60	788,38
Serafina	0,50	
Sibu	16,15	296,99
Sinora	2,00	20,00
Sirius	18,00	470,54
Sofia	0,40	9,50
Solara	56,50	724,15
Solist	19,80	192,00
Sonate	5,20	109,60
Tábor	13,54	254,00
Tegal	12,50	388,00
Tomensa	40,85	866,90
Vales-Emeral	0,25	6,00
Valetta	0,65	11,50
Valfi	0,20	3,43
Valisa	6,00	34,00

<b>Druh - odrůda</b> Species - variety	<b>Uznaná plocha (ha)</b> Certified area (hectares)	<b>Uznané osivo (t)</b> Certified seed (tonnes)
<b>brambor - pokračování - Potatoes - 5th part</b>		
Vaneda	2,00	46,00
VE 117/2	1,00	28,00
VE Z 108/2	0,30	8,50
VE Z 143/2	0,30	8,50
Velox	40,15	823,14
Vera	19,00	269,00
Veronika	2,30	39,00
Victoria	23,75	375,46
Vilma	1,50	18,50
Vineta	5,00	94,00
Vitara	2,00	31,50
Vitesse	5,00	34,50
Vivaldi	10,20	104,30
Vladan	12,90	252,00
VR 92-813	2,00	26,00
Voyager	0,20	
VY 12/7	1,00	1,00
VY 9/5	1,00	
Westamyl	92,37	1 931,74

## 7. Rozmnožovací materiál s certifikací OECD a ISTA

### Propagating material with OECD and ISTA certification

Druh <i>Species</i>	hmotnost (tuny) <i>weight (tonnes)</i>
<b>Obilniny celkem</b> <i>Cereals in total</i>	<b>163,15</b>
<u>ječmen setý - jarní</u> <i>Hordeum vulgare - spring type</i>	100,00
<u>oves nahý</u> <i>Avena nuda</i>	0,00
<u>pšenice obecná - ozimá</u> <i>Triticum aestivum - winter type</i>	0,00
<u>kukuřice</u> <i>Zea mays</i>	63,15
<u>žito</u> <i>Secale cereale</i>	0,00
<b>Trávy celkem</b> <i>Grasses in total</i>	<b>4 158,50</b>
<u>bojínek cibulkatý</u> <i>Phleum bertolinii</i>	3,45
<u>bojínek luční</u> <i>Phleum pratense</i>	157,22
osivo s neukončenou certifikací C/C1	14,32
<u>jílek hybridní</u> <i>Lolium x boucheanum</i>	200,02
osivo s neukončenou certifikací C/C1	5,86
<u>jílek jednoletý</u> <i>Lolium multiflorum</i>	1 442,05
osivo s neukončenou certifikací C/C1	27,10
<u>jílek mnohokvětý</u> <i>Lolium multiflorum</i>	1 131,30



<b>Druh</b> <i>Species</i>	<b>hmotnost (tuny)</b> <i>weight (tonnes)</i>
<u>jílek vytrvalý</u> <i>Lolium perenne</i>	77,80
<u>kostřava červená</u> <i>Festuca rubra</i>	100,00
<u>kostřava luční</u> <i>Festuca pratensis</i>	215,51
<u>kostřava ovčí</u> <i>Festuca ovina</i>	16,82
<u>kostřava rákosovitá</u> <i>Festuca arundinacea</i>	193,07
<u>lipnice hajní</u> <i>Poa nemoralis</i>	26,39
<u>lipnice luční</u> <i>Poa pratensis</i>	16,88
<u>pohánka hřebenitá</u> <i>Cynosurus cristatus</i>	4,77
<u>psárka luční</u> <i>Alopecurus pratensis</i>	0,00
<u>psineček velký</u> <i>Agrostis gigantea</i>	24,23
<u>srha laločnatá</u> <i>Dactylis glomerata</i>	35,90
<u>sveřep horský</u> <i>Bromus marginatus</i>	45,52
<u>trojštět žlutavý</u> <i>Trisetum flavescens</i>	0,00
<u>festulolium</u> <i>X Festulolium</i>	420,29

<b>Druh</b> <i>Species</i>	<b>hmotnost (tuny)</b> <i>weight (tonnes)</i>
<b>Luskoviny celkem</b> <i>Pulses in total</i>	<b>222,60</b>
<u>hrách setý</u> <i>Pisum sativum</i>	0,00
<u>lupina úzkolistá</u> <i>Lupinus angustifolius</i>	0,00
<u>peluška jarní</u> <i>Pisum sativum conv. speciosum</i>	203,70
<u>vikev setá</u> <i>Vicia sativa</i>	18,90
<b>Jeteloviny celkem</b> <i>Other legumes in total</i>	<b>834,16</b>
<u>jetel luční</u> <i>Trifolium pratense</i>	107,18
<u>jetel nachový</u> <i>Trifolium incarnatum</i>	726,48
<u>jetel plazivý</u> <i>Trifolium repens</i>	0,50
<u>vičenec ligrus</u> <i>Onobrichis viciifolia</i>	0,00
<b>Jiné krmné plodiny celkem</b> <i>Other fodder plants in total</i>	<b>47,72</b>
<u>svazenka vratičolistá</u> <i>Phacelia tanacetifolia</i>	19,97
<u>ředkev olejná</u> <i>Raphanus sativus var. oleiformis</i>	27,75
<u>kapusta krmná</u> <i>Brassica oleracea convar. acephala</i> var. <i>medullosa</i> + var. <i>viridis</i>	0,00

<b>Druh</b> <i>Species</i>	<b>hmotnost (tuny)</b> <i>weight (tonnes)</i>
<b>Olejniny a pradne rostliny celkem</b> <i>Oil and fibre plants in total</i>	<b>574,74</b>
<u>hořice bla</u> <i>Sinapis alba</i>	541,51
<u>len sety</u> <i>Linum usitatissimum</i>	0,00
<u>řepka olejka</u> <i>Brassica napus var. napus</i>	
a) jarnı ( <i>spring type</i> )	14,24
b) ozima ( <i>winter type</i> )	18,99
<b>Zeleniny celkem</b> <i>Vegetables in total</i>	<b>3,43</b>

**8. Rozmnožovací materiál pocházející z jiných členských států  
Evropské unie a ze třetích zemí uvedený do oběhu  
na území České republiky**

**Propagating material coming from other Member States of the European Union  
and from third countries marketed in the territory of Czech Republic**

**Množství osiva uvedeného do oběhu na základě ohlášení dodavatelů  
Quantity of seed marketed on the basis of supplier's notification**

<b>Druh <i>Species</i></b>	<b>Množství osiva (tuny) <i>Quantity of seed (tonnes)</i></b>
<b>Obilniny celkem <i>Cereals in total</i></b>	<b>7 692,10</b>
Pšenice <i>Triticum aestivum</i>	
a) jarní ( <i>spring type</i> )	289,80
b) ozimá ( <i>winter type</i> )	401,91
<i>Triticum durum</i>	1,50
<i>Triticum spelta</i>	6,50
Ječmen <i>Hordeum vulgare</i>	
a) jarní ( <i>spring type</i> )	1461,27
b) ozimý ( <i>winter type</i> )	70,83
Tritikale <i>X Triticosecale</i>	
a) jarní ( <i>spring type</i> )	24,50
b) ozimé ( <i>winter type</i> )	48,33
Žito <i>Secale cereale</i>	94,12
Oves setý <i>Avena sativa</i>	6,80
Proso seté <i>Panicum miliaceum</i>	7,30
Pohanka obecná <i>Fagopyrum esculentum</i>	18,50
Kukuřice <i>Zea mays</i>	5 259,28
Čirok obecný <i>Sorghum bicolor</i>	1,46
<b>Trávy celkem <i>Grasses in total</i></b>	<b>1 907,66</b>
Bojínek cibulkatý <i>Phleum bertolonii</i>	0,16

<b>Druh</b> <i>Species</i>	<b>Množství osiva (tuny)</b> <i>Quantity of seed (tonnes)</i>
Bojínek luční <i>Phleum pratense</i>	39,83
Jílek hybridní <i>Lolium boucheanum</i>	16,59
Jílek jednoletý <i>Lolium multiflorum</i> ssp. <i>westerwoldicum</i>	155,48
Jílek mnohokvětý <i>Lolium mult.italicum</i>	114,58
Jílek vytrvalý <i>Lolium perenne</i>	600,98
Kostřava červená <i>Festuca rubra</i>	395,36
Kostřava luční <i>Festuca pratensis</i>	42,60
Kostřava ovčí <i>Festuca ovina</i>	14,39
Kostřava rákosovitá <i>Festuca arundinacea</i>	159,09
Lipnice luční <i>Poa pratensis</i>	187,41
Psineček tenký <i>Agrostis capillaris</i>	1,65
Psineček veliký <i>Agrostis gigantea</i>	0,45
Psineček výběžkatý <i>Agrostis stolonifera</i>	0,19
Srha laločnatá <i>Dactylis glomerata</i>	85,82
Mezirodové hybridy	53,50
TRAVNÍ SMĚSI	39,58
<b>Luskoviny celkem</b> <i>Pulses in total</i>	<b>522,08</b>
Hrách setý <i>Pisum sativum</i>	25,60
Lupina bílá <i>Lupinus albus</i>	129,35

<b>Druh</b> <i>Species</i>	<b>Množství osiva (tuny)</b> <i>Quantity of seed (tonnes)</i>
Lupina úzkolistá <i>Lupinus angustifolius</i>	357,13
Vikev huňatá <i>Vicia villosa</i>	10,00
<b>Jeteloviny celkem</b> <i>Other legumes in total</i>	<b>266,40</b>
Jetel alexandrijský <i>Trifolium alexandrinum</i>	0,30
Jetel luční <i>Trifolium pratense</i>	54,05
Jetel nachový <i>Trifolium incarnatum</i>	0,75
Jetel plazivý <i>Trifolium repens</i>	43,65
Jetel švédský <i>Trifolium hybridum</i>	0,31
Vojtěška setá <i>Medicago sativa</i>	167,34
<b>Jiné krmné plodiny celkem</b> <i>Other fodder plants in total</i>	<b>256,89</b>
Kapusta krmná <i>Brassica oleracea</i> L. convar. <i>acephala</i> (DC.) Alef.	0,15
Ředkev olejná <i>Raphanus sativus</i>	9,80
Svazenka vratičolistá <i>Phacelia tanacetifolia</i>	246,94
<b>Olejniny a přádné rostliny celkem</b> <i>Oil and fibre plants in total</i>	<b>904,53</b>
Hořčice bílá <i>Sinapis alba</i>	97,31
Hořčice sareptská <i>Brassica juncea</i>	0,25
Konopí seté <i>Canabis sativa</i>	38,25
Len <i>Linum usitatissimum</i>	57,85
Mák setý <i>Papaver somniferum</i>	0,82

<b>Druh</b> <i>Species</i>	<b>Množství osiva (tuny)</b> <i>Quantity of seed (tonnes)</i>
Řepka jarní <i>Brassica napus</i>	14,34
Řepka ozimá <i>Brassica napus</i>	281,01
Slunečnice <i>Helianthus annuus</i>	262,68
Sója luštinatá <i>Glycine max</i>	152,02
<b>Řepy celkem</b> <i>Sugar and fodder beet in total</i>	<b>276,15</b>
Řepa cukrová <i>Beta vulgaris</i>	252,41
Řepa krmná <i>Beta vulgaris</i>	23,74

<b>Druh</b> <i>Species</i>	<b>Množství sadby (tuny)</b> <i>Quantity of seed potatoes (tonnes)</i>
<b>Sadba brambor celkem</b> <i>Seed potatoes in total</i>	<b>3 540,95</b>

## 9. Činnost semenářských laboratoří

### Activity of seed testing laboratories

Laboratorní posouzení jakosti osiva zahrnuje:

- Analytickou čistotu a stanovení výskytu jiných rostlinných druhů podle počtu
- Klíčivost mořeného i nemořeného osiva
- Speciální stanovení klíčivosti a zkoušky vitality (chladový test, konduktometrická zkouška)
- Stanovení vlhkosti osiva
- Stanovení hmotnosti tisíce semen (HTS)
- Stanovení hmotnosti milionu klíčivých semen (HMKS)
- Stanovení výskytu živočišných škůdců
- Zkoušky zdravotního stavu
- Zkoušky velikostního třídění a kalibrace
- Zkoušení pravosti druhu a odrůdy (ELFO, stanovení stupně ploidie, ...)
- Stanovení obsahu kyseliny erukové a glukosinolátů

V sezóně 2005/2006 došlo ke snížení celkového počtu laboratorně zkoušených vzorků osiv přibližně o 15% ve srovnání se sklizňovým ročníkem předešlým.

Pokles byl zaznamenán u všech hlavních plodinových skupin:

Obiloviny + kukuřice		cca o 10%
Krmné plodiny:	trávy	cca o 7%
	luskoviny + jeteloviny	cca o 16%
	jiné krmné plodiny	cca o 16%
Olejniny a prádne rostliny		cca o 41%

Ke snížení počtu kontrolovaných vzorků došlo rovněž u květin, a to přibližně o 45%.

Naopak zvýšení počtu vzorků jsme zaznamenali zejména u řep, a to o 314%. Počet laboratorně zkoušených vzorků osiv vzrostl rovněž u zelenin (o 6%), u ovocných druhů (o 24%) a léčivek (o 17%)

Výrazné snížení počtu laboratorně zkoušených vzorků jiné země původu zaznamenané v minulém roce (o 36%) pokračovalo rovněž v sezóně letošní (o 38%). Významně poklesl rovněž počet vzorků zkoušených za účelem mezinárodní certifikace dle pravidel ISTA (o 41%).

Z hlediska typu stanovení poklesl celkový počet provedených zkoušek o 18%.

V souvislosti se snižováním počtu laboratorně zkoušených vzorků pokračuje trend poklesu počtu stanovení základních kvalitativních ukazatelů osiva (čistota o 18%, klíčivost o 15%, vlhkost o 34%).

Zvýšení požadavků se projevilo u tetrazoliového testu – TTC (o 187%), dále u identifikace chorob přenosných osivem (o 17%) a u speciálních zkoušek – ELFO (o 71%) a stanovení stupně ploidie (o 66%).

Činnost semenářských laboratoří ve sklizňové sezóně 2005/2006 charakterizují následující tabulky.



**Počet analyzovaných vzorků za období od 1.7.2005 do 30.6.2006**  
*Number of samples tested during the period from 1st July 2005 to 30th June 2006*

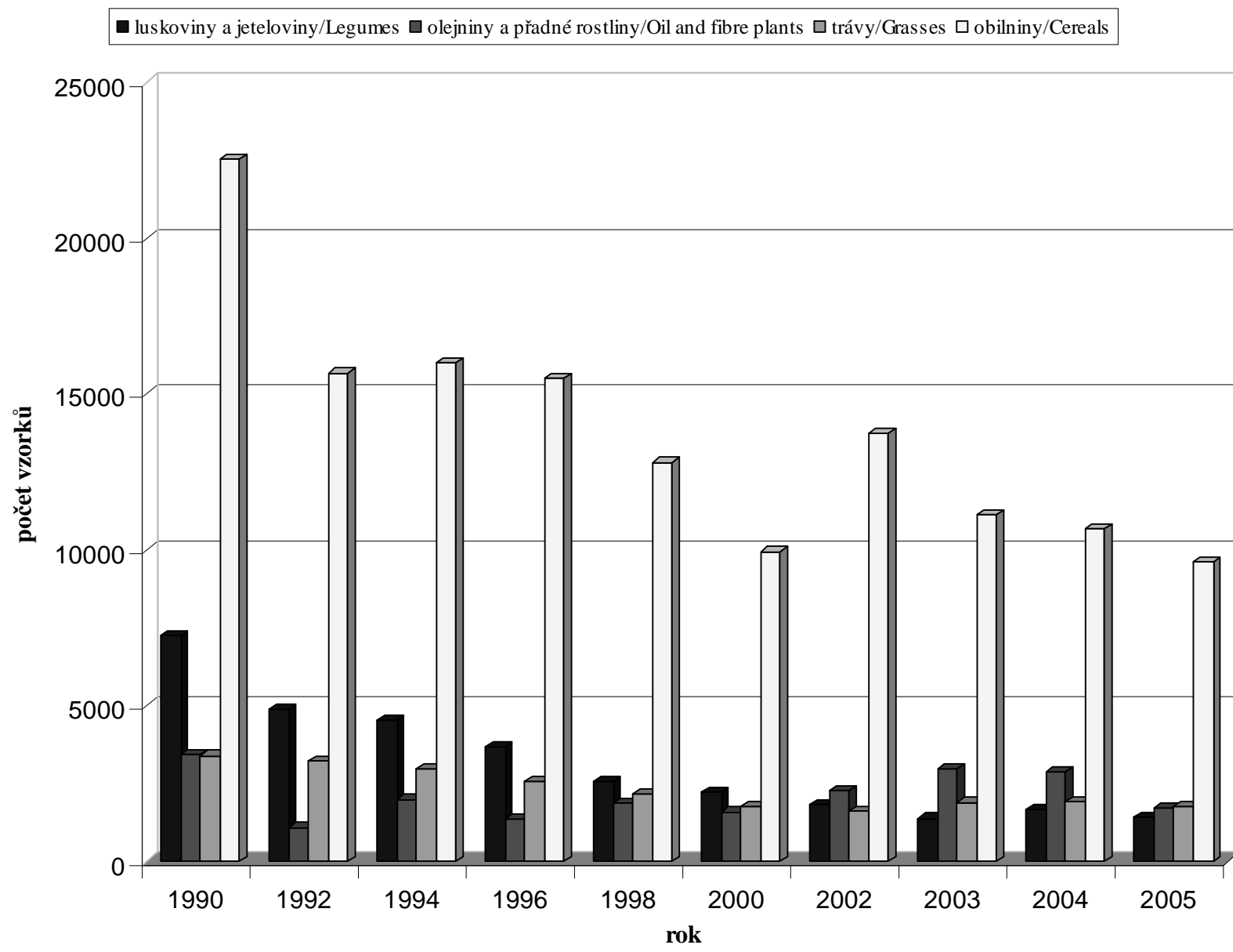
Skupina plodin	Praha	Havlíčkův Brod	Brno	CELKEM
Obiloviny, kukuřice	2 989	2 822	3 785	9 596
Krmné plodiny: trávy	1 265	239	263	1 767
luskoviny a jeteloviny	630	367	411	1 408
jiné krmné plodiny	101	72	45	218
Olejníny a přadné rostliny	926	296	475	1 697
Řepy	79	2	6	87
Zeleninové druhy	388	31	507	926
Ovocné druhy	21	0	0	21
Květiny	53	2	12	67
Ostatní (léčivky, jahodník)	11	0	3	14
<b>CELKEM:</b>	<b>6 362</b>	<b>3 831</b>	<b>5 507</b>	<b>15 700</b>
Z toho: Mezinárodní certifikace	1 611	0	0	1 611
Kontrola osiva z jiné země původu	164	5	103	272
Informativní rozbor	603	0	497	1 100

**Přehled laboratorně zkoušených vzorků osiva za období od 1.7.2005 do 30.6.2006  
- jednotlivé zkoušky**

*Summary of seed samples tested in laboratories during the period from 1st July 2005 to 30th June 2006  
- particular tests*

Zkouška / skupina plodin	Obilniny, kukuřice	Krmné plodiny:			Olejniny a přádné rostliny	Řepy	Zeleniny	Ovocné druhy	Květiny	Ostatní - léčivky, jahodník	Celkem
		Trávy	Luskoviny a jeteloviny	Jiné krmné plodiny							
<b>Čistota</b>	8 876	1 692	954	143	1 405	6	274			2	<b>13 352</b>
<b>Klíčivost</b>	9 181	1 821	1 197	184	1 619	44	1 009		51	19	<b>15 125</b>
<b>TTC</b>	493	13	1					21			<b>528</b>
<b>Vlhkost</b>	7 138	1 538	801	129	1 258	6					<b>10 870</b>
<b>Velikost. třídění</b>	8 191										<b>8 191</b>
<b>HTS</b>	8 607		549	14	319						<b>9 489</b>
<b>Zdravotní stav</b>	205		311		103	2	9				<b>630</b>
<b>Ploidita</b>	2		1			45					<b>48</b>
<b>Mikrorelief. zk.</b>					15						<b>15</b>
<b>Živočišní škůdci</b>	64	3	490		1		7		1		<b>566</b>
<b>Konduktivita</b>											
<b>Elektroforéza</b>	80		1							3	<b>84</b>
<b>Chladový test</b>											
<b>CELKEM</b>	<b>42 837</b>	<b>5 067</b>	<b>4 305</b>	<b>470</b>	<b>4 720</b>	<b>103</b>	<b>1 299</b>	<b>21</b>	<b>52</b>	<b>24</b>	<b>58 898</b>

**Počty vzorků polních plodin od roku 1990**  
*Number of samples of agricultural plants since 1990*



## **10. Vegetační a posklizňové zkoušky**

### **Growing trials and postharvest trials**

Vegetační zkoušky umožňují posoudit vlastnosti rozmnožovacího materiálu ve znacích, které jsou jinými metodami obtížně stanovitelné, málo průkazné nebo příliš nákladné.

Pravidla a podmínky provádění vegetačních zkoušek jsou stanoveny legislativně, a to zákonem č. 219/2003 Sb. ve znění pozdějších předpisů a vyhláškou č. 206/2004 Sb.

Vegetačními zkouškami se kontroluje druhová a odrůdová čistota a pravost, procento hybridnosti, popřípadě zdravotní stav. Sleduje se též, zda nedochází ke změnám odrůdových znaků během procesu množení.

U hybridních odrůd zelenin a řepky je vegetační zkouška hybridnosti jednou ze zkoušek podmiňujících uznání osiva.

V rámci systému OECD je vstupní a výstupní vegetační zkouška podmínkou certifikace.

Pomocí vegetačních zkoušek je následně ověřována kvalita práce osob pověřených vzorkováním a to minimálně ve výši 10% počtu vzorků odebraných pověřeným vzorkovatelem.

## Přehled vegetačních zkoušek

Summary of growing tests

Zkušební stanice <i>Testing station</i>	Plodina <i>Species</i>	Počet hodnocených vzorků <i>Number of samples tested</i>
<b>Přerov nad Labem</b> (odbor osiv a sadby)  <i>polní plodiny, jeteloviny, brambory,                      kukuřice, cukrovka a krmná řepa na                      výskyt plevelných řep</i>	žito ozimé	13
	ječmen ozimý	16
	ječmen jarní	128
	pšenice ozimá	248
	pšenice jarní	35
	tritikale jarní	3
	tritikale ozimé	16
	vikev ozimá	2
	peluška ozimá	2
	oves setý, nahý	63
	brambory	209
	cukrovka	105
	řepka ozimá	53
	řepka jarní	2
	ředkev olejná	22
	hořčice	113
	len	12
	kukuřice	32
	plevelná řepa	105
	mák	1
	hrách	131
	peluška	31
	bob	12
	svazenka	31
	vikev	9
	soja	1
	lupina	8
	světlice, komonice, štírovník	4
	pohanka	5
	jetel luční zásev	76
	jetel plazivý zásev	12
	jetel zvrhlý zásev	2
jetel nachový zásev	47	
vojtěška zásev	32	
brambory (odrůdový pokus)	30	
<b>Ve spolupráci s:</b> <i>Výzkumným ústavem bramborářským                      Českou zemědělskou univerzitou</i>	brambory	77
	brambory	6
<b>Celkem</b> <i>Total</i>		<b>1 694</b>



## 11. Výkony pověřených osob

### Exercises of accredited persons

1. Přehled laboratoří, se kterými byla uzavřena smlouva k provádění dílčích úkonů při uznávacím řízení pro osivo *kategorie certifikovaný rozmnožovací materiál* podle § 17 odst. 1 zákona s vyznačením uděleného pověření k vydávání uznávacích listů, popřípadě ke vzorkování podle § 17 odst. 2:

Název firmy	ČSO pracoviště	Rozsah pověření	Pověření k vydávání dokladů	Pověření ke vzorkování
<b>Středočeský region</b>				
<b>SELEKTA a.s.</b> Jankovcova 938/18 170 37 Praha 7	<b>ČSO Kutná Hora</b>	obilniny	X	
<b>Jihočeský region</b>				
<b>Flortest, spol. s r.o.</b> Československé armády 23 Planá nad Lužnicí 391 11	<b>Planá nad Lužnicí</b>	všechny druhy	X	X
<b>OSIVA, Boršov</b> Boršov nad Vltavou 245 373 82	<b>ČSO Boršov</b>	obilniny	X	
<b>OSEV JIH s.r.o.</b> Nádražní 434, Strakonice 386 01	<b>ČSO Slapy u Tábora</b>	obilniny	X	
<b>Východočeský region</b>				
<b>OSEVA UNI a.s.</b> Na Bílé 1231 565 14 Choceň	<b>Choceň</b>	obilniny	X	X
	<b>Chotěboř</b>	obilniny	X	X
	<b>Dětenice</b>	obilniny	X	X
	<b>Chlumeck nad Cidlinou</b>	obilniny	X	X

<b>Jihomoravský region</b>				
<b>ELITA semenářská, a.s.</b> Cupáková 4a 621 00 Brno	<b>ČSO Šlapanice</b>	obilniny	X	
<b>OSEVA, a.s.</b> Potoční 1436 696 81 BZENEC	<b>ČSO Bzenec</b>	obilniny	X	X
<b>HANÁCKÁ OSIVA s.r.o.</b> Rostislavova 765 Ivanovice na Hané 683 23	<b>ČSO Ivanovice</b>	obilniny	X	
<b>OSEVA, AGRO Brno, spol. s r.o.</b> Přízova 8-10 Brno 657 92	<b>ČSO Židlochovice</b>	obilniny	X	
<b>Severomoravský region</b>				
<b>ROŽNOVSKÁ TRAVNÍ SEMENA s.r.o.</b> Meziříčská 100 Rožnov pod Radhoštěm 756 61	<b>ČSO Rožnov</b>	jeteloviny, trávy	X	X
<b>MORSEVA spol. s r.o.</b> Přerovská 526 /41 Olomouc - Holice 783 71	<b>ČSO Olomouc</b>	obilniny		
<b>OLSEED a.s.</b> Štítného 604/25 779 00 Olomouc	<b>Olomouc</b>	všechny druhy	X	

2. Přehled firem, se kterými byla uzavřena smlouva k provádění dílčích úkonů při uznávacím řízení sadby brambor *kategorie certifikovaný rozmnožovací materiál* podle § 17 odst. 1 zákona:

<b>PODNIK</b>	<b>JMÉNO</b>	<b>Číslo razítka</b>	<b>Číslo smlouvy</b>	<b>Platnost smlouvy</b>
EUROPLANT, Praha	Václav MACEK st.	S1 - 01	009/B/04	31.12.06
EUROPLANT, Praha	Václav MACEK ml.	S1 - 02	009/B/04	31.12.06
OSEVA PRO, Praha	Ing. Rudolf PUCHOLT CSc.	S1 - 03	022/B/04	31.12.06
OSEVA PRO, Praha	Ing. František GREGOR	S1 - 04	022/B/04	31.12.06
EUROPLANT, Praha	Ing. Jiří JAROŠÍK	S1 - 05	009/B/04	31.12.06
Výrobně obchodní družstvo, Zdislavice	Rudolf KUČERA	S1 - 06	023/B/04	31.12.06
EUROPLANT, Praha	Ing. Matilda TUPÁ	S1 - 07	009/B/04	31.12.06
Ing. F. Pražma, Zbořený Kostelec	Ing. František PRAŽMA	S1 - 08	024/B/04	31.12.06
BOSAB, Semice	Ing. František RANDA	S1 - 09	037/B/04	31.12.06
BOSAB, Semice	Vlastimil RANDA	S1 - 10	037/B/04	31.12.06



OSEVA PRO, Praha	Ing. Josef KAMENÍK CSc.	S1 - 11	022/B/04	31.12.06
BOSAB, Semice	Ludvík HOMOLA	S1 - 12	037/B/04	31.12.06
SOLANA, Pelhřimov	Aleš SŮVA	S2 - 01	010/B/04	31.12.06
SOLANA, Pelhřimov	Josef PULDA	S2 - 02	010/B/04	31.12.06
SEVESA, Pacov	Ing.Petr LAŠTOVIČKA	S2 - 03	025/B/04	31.12.06
FLORTEST, Planá nad Lužnicí	Ing. František LORENC	S2 - 04	026/B/04	31.12.06
AGRICO BOHEMIA, Tábor	Josef PÍPAL	S2 - 05	017/B/04	31.12.06
BROB, Senožaty	Pavel OŠŤÁDAL	S2 - 06	027/B/04	31.12.06
VOD Jetřichovec	Jaroslav PEKAŘ	S2 - 07	028/B/04	31.12.06
F. VAVŘINA, Pacov	František VAVŘINA	S2 - 08	029/B/04	31.12.06
ŠKROBÁRNY, Pelhřimov	Ing. Pavel MAROUSEK	S2 - 09	030/B/04	31.12.06
AGROALFA, Pelhřimov	Zdeněk SMEJKAL	S2 - 10	031/B/04	31.12.06
AGROALFA, Pelhřimov	Ing. Vladimír JUNEK	S2 - 11	031/B/04	31.12.06
AGRODAM, Hořepník	Ing. Vladimír MEZERA	S2 - 12	038/B/04	31.12.06
VYSOČINA, Vyklantice	Ing. Rudolf FINDEJS CSc.	S2 - 13	039/B/04	31.12.06
VYSOČINA, Vyklantice	Václava MELICHAROVÁ	S2 - 14	039/B/04	31.12.06
INTERSNACK, Choucník	Ing. Václav JECHOUTEK	S2 - 15	043/B/04	31.12.06
AGROLA, Jindřichův Hradec	Ing.Milan RAZIMA	S2 - 16	049/B/05	31.12.07
ZOD Hořice	Josef ZACH	S2 - 17	050/B/05	31.12.07
VESA Velhartice	Ing. Miroslav SEDLÁČEK	S3 - 01	018/B/04	31.12.06
VESA Velhartice	Ing. Tomáš FALTÍN	S3 - 02	018/B/04	31.12.06
VESA Velhartice	Radek MUSIL	S3 - 03	018/B/04	31.12.06
LYCKEBY AMYLEX, Horažďovice	Hana MUCHOVÁ	S3 - 04	051/B/05	31.12.07
LYCKEBY AMYLEX, Horažďovice	Karel HERZIG	S3 - 05	051/B/05	31.12.07
LYCKEBY AMYLEX, Horažďovice	Ing. František KRUML	S3 - 06	051/B/05	31.12.07
J, Meloun, , Kojetín, Havlíčkův Brod	Josef MELOUN	S5 - 02	052/B/05	31.12.07
SATIVA, Keřkov	Eva SCHAFFERHANSOVÁ	S5 - 03	012/B/04	31.12.06
MEDIPO AGRAS, Havlíčkův Brod	Ing. František VODIČKA	S5 - 04	013/B/04	31.12.06
MEDIPO AGRAS, Havlíčkův Brod	Jaroslava MARKOVÁ	S5 - 05	013/B/04	31.12.06
MEDIPO AGRAS, Havlíčkův Brod	Vlastimil ČECH	S5 - 06	013/B/04	31.12.06
Zemědělské obchod.družstvo Kámen	Pavel MIŘÁCKÝ	S5 - 07	014/B/04	31.12.06
ZEMPOL, Pohled	Ing. Jan MOTTL	S5 - 08	015/B/04	31.12.06
AGRORADOST, Havlíčkův Brod	Ing. Petr NOVÁK	S5 - 09	016/B/04	31.12.06
AGRORADOST, Havlíčkův Brod	Ing. František NOVÁK CSc.	S5 - 10	016/B/04	31.12.06
SATIVA, Keřkov	Bohuslav HORÁČEK	S5 - 11	012/B/04	31.12.06
VESA Velhartice	Miroslava POLÍVKOVÁ	S5 - 12	018/B/04	31.12.06
VESA Velhartice	Ing. Bohdan JŮDA	S5 - 13	018/B/04	31.12.06
L. ŠANTRŮČEK, Havlíčkův Brod	Lubomír ŠANTRŮČEK	S5 - 14	019/B/04	31.12.06
NORIKA CZ, Havlíčkův Brod	Ing. Petr JŮZL	S5 - 17	032/B/04	31.12.06
OSIVA, Havlíčkův Brod	Ing. Vratislav ŠANTRŮČEK	S5 - 18	033/B/04	31.12.06
Zemědělská Vysočina, Dřevíkov	Petr BAČKOVSKÝ	S5 - 19	034/B/04	31.12.06
Podorlické zem.družstvo, Ohnišov	Miroslav LEINWEBER	S5 - 20	035/B/04	31.12.06
MEDIPO AGRAS Havlíčkův Brod	Ing. Vlastimil ČECH	S5 - 22	013/B/04	31.12.06
MEDIPO AGRAS Havlíčkův Brod	Ing. Josef LACHOUT	S5 - 23	013/B/04	31.12.06
MEDIPO AGRAS Havlíčkův Brod	Petr DOLEJŠÍ	S5 - 24	013/B/04	31.12.06
MEDIPO AGRAS Havlíčkův Brod	Petr NOVOTNÝ	S5 - 25	013/B/04	31.12.06
MEDIPO AGRAS Havlíčkův Brod	Jiří ZVOLÁNEK	S5 - 26	013/B/04	31.12.06

MEDIPO AGRAS Havlíčkův Brod	Ing. Josef DUŠEK	S5 - 27	013/B/04	31.12.06
MEDIPO AGRAS Havlíčkův Brod	Pavel SOUČEK	S5 - 28	013/B/04	31.12.06
MEDIPO AGRAS Havlíčkův Brod	Jan DUŠEK	S5 - 29	013/B/04	31.12.06
MEDIPO AGRAS Havlíčkův Brod	Stanislav BUŘIČ	S5 - 30	013/B/04	31.12.06
Zemědělská Vysočina, Dřevíkov	Karel MAREK	S5 - 32	034/B/04	31.12.06
AGRONEA, Polička	Ing. Josef BÁČA	S5 - 33	044/B/04	31.12.06
MEDIPO AGRAS, Havlíčkův Brod	Ing. Jaroslav DOMKAŘ	S5 - 34	013/B/04	31.12.06
OSIVA, Havlíčkův Brod	Ing. Karel VAŠÁK	S5 - 35	033/B/04	31.12.06
MEDIPO, Havlíčkův Brod	Ing. Jaroslav BĚLINA	S5 - 36	013/B/04	31.12.06
MEDIPO, Havlíčkův Brod	Ing. Jan VÍTEK	S5 - 37	013/B/04	31.12.06
Zem.obchodní družstvo Kámen	Miroslav BÁRTA	S5 - 38	014/B/04	31.12.06
J. Hovorka, Vilémovice	Josef HOVORKA	S5 - 39	053/B/05	31.12.07
L. Hájek, Havlíčkova Borová	Ladislav HÁJEK	S5 - 40	054/B/05	31.12.07
Ing. Jiří Kospert, Velký Osek	Ing. Jiří KOSPERT	S5 - 41	055/B/05	31.12.07
Ing. František Štefánek	Ing. František ŠTEFÁNEK	S5 - 42	056/B/06	31.12.06
Václav Vrzák, Světlá nad Sázavou	Václav VRZÁK	S5 - 43	056/B/06	31.12.08
Jaroslav Merunka	Jaroslav MERUNKA	S5 - 44	059/B/06	31.12.08
MEDIPO AGRAS, Jihlava	Jitka POSPÍŠILOVÁ	S6 - 01	021/B/04	31.12.06
OSEVA AGRO, Brno	Ing. Zdeněk GANZWohl	S6 - 02	036/B/04	31.12.06
MEDIPO AGRAS, Jihlava	Ing. Milan FAJMON	S6 - 03	021/B/04	31.12.06
MEDIPO AGRAS, Jihlava	Ing. Zdeněk VACHOVEC	S6 - 04	021/B/04	31.12.06
MEDIPO AGRAS, Jihlava	Pavel PRCHAL	S6 - 05	021/B/04	31.12.06
OSEVA AGRO, Brno	Ing. Jaroslav NOVOTNÝ	S6 - 06	036/B/04	31.12.06
ZEMAS AG, Mostišťe, Velké Meziříčí	Stanislav MATOUŠEK	S6 - 07	040/B/04	31.12.06
OSEVA Agro, Brno	Ladislav ŠVEJDA	S6 - 08	036/B/04	31.12.06
OSEVA Agro, Brno	Ing. František FADRNY	S6 - 09	036/B/04	31.12.06
OSEVA Agro, Brno	Josef SOJKA	S6 - 10	036/B/04	31.12.06
Zem.družstvo Roštýn	Ing. Josef KODYS	S6 - 11	045/B/04	31.12.06
Zem.družstvo Nové Město na Moravě	Ing. Josef NOVOTNÝ	S6 - 12	041/B/04	31.12.06
Zem.družstvo Nové Město na Moravě	Josef STARÝ	S6 - 13	041/B/04	31.12.06
ELITA, Brno	Ing. Leoš TEJKL	S6 - 14	046/B/04	31.12.06
Zem.družstvo Roštýn	Václav KODYS	S6 - 15	045/B/04	31.12.06
Zem.družstvo Roštýn	Jiří PITTNER	S6 - 16	045/B/04	31.12.06
ELITA, Brno	Ing. Jan JAROŠ	S6 - 17	046/B/04	31.12.06
ELITA, Brno	Marian DAÑHEL	S6 - 18	046/B/04	31.12.06
Zem.družstvo Nové Město na Moravě	Jaroslav LAŠTOVIČKA	S6 - 19	041/B/04	31.12.06
ELITA, Brno	Jiří ŠEJNOHA	S6 - 20	046/B/04	31.12.06
ZEMAS AG, Mostišťe, Velké Meziříčí	Oldřich ZIKMUND	S6 - 21	056/B/05	31.12.07
ZEMAS AG, Mostišťe, Velké Meziříčí	Miroslav VÁVRA	S6 - 22	056/B/05	31.12.07
Stanislav Tomášek, Hranice	Stanislav TOMÁŠEK	S6 - 23	060/B/06	31.12.08
Josef Hrbek, Podolí	Josef HRBEK	S6 - 24	061/B/06	31.12.08
Zem.družstvo, Partutovice	Petr BLAHA	S7 - 01	042/B/04	31.12.06
Březovská zem. Březová	Ing. Božetěch NOVÁK	S7 - 02	047/B/04	31.12.06
Březovská zem. Březová	Jindřich BROŽ	S7 - 03	047/B/04	31.12.06
Březovská zem. Březová	Marie ZAORALOVÁ	S7 - 04	047/B/04	31.12.06
Březovská zem. Březová	Cyril VLČEK	S7 - 05	047/B/04	31.12.06

V laboratořích, se kterými byly uzavřeny smlouvy k provádění dílčích úkonů při uznávacím řízení, bylo zkoušeno celkem 4 971 ks vzorků v rámci uznávacího řízení. Dále bylo uzavřeno 52 smluv k provádění dílčích úkonů při uznávacím řízení sadby brambor a tato pověření získalo celkem 108 osob. V průběhu prvního roku byly čtyři smlouvy zrušeny. Pověřené osoby provedly mechanické rozbory u 63 672,60 tun sadby brambor, což je 91,37 % celkového množství uznané sadby brambor ve sklizňovém roce 2005.

## 12. Kontrola osiva a sadby v oběhu

### Check on the seed and planting material moving in the trade

Podle ustanovení § 22 odst. 1 zákona provádí ÚKZÚZ kontroly výroby a oběhu rozmnožovacího materiálu. Při kontrolách se zaměřuje hlavně na kontrolu výroby a oběhu rozmnožovacího materiálu hlavních zemědělských plodin (velkoobchod) a kontrolu prodeje osiva v malém balení (maloobchod). Tyto kontroly slouží především k ochraně zákazníka a jejich výsledek se případně může stát podnětem k dalšímu řízení (zvláštní opatření, zákaz prodeje, likvidace materiálu a správní řízení s udělením pokuty).

#### Za období od 1.7.2005 do 30.6.2006 byly provedeny následující kontroly:

#### 1. Kontrola uznaného osiva a sadby před setím ve skladech

*Checking of the certified seed and planting material in storages before sowing*

Druh osiva	Odebráno vzorků	Z toho nevyhovuje	% nevyhovujících vzorků
Ječmen ozimý	71	3	4,2
Ječmen jarní	303	19	6,3
Oves	16	4	25,0
Pšenice ozimá	397	33	8,3
Pšenice jarní	59	6	10,2
Tritikale	23	3	13,0
Žito ozimé	20	4	20,0
Jeteloviny + trávy	37	6	16,2
Luskoviny	31	3	9,7
Řepka ozimá	2	1	50,0
Brambory	207	1	0,5
Ostatní	64	8	12,5
<b>Celkem</b>	<b>1 230</b>	<b>91</b>	<b>7,4</b>

#### 2. Kontrola osiva uvedeného do oběhu v malém balení

*Checking of the seed marketed in the form of small packages*

Odebráno vzorků	Z toho nevyhovujících	% nevyhovujících vzorků
724	80	11,0

**3. Kontrola vlastního osiva zemědělců použitého k setí**  
*Checking of the seed used for sowing, owned by farmers*

Odebráno vzorků	Z toho nevyhovujících	% nevyhovujících vzorků
1	1	100

**4. Kontrola standardního osiva u dodavatele**  
*Checking of standard seed at the supplier*

Vzorek	Odebráno vzorků	Z toho nevyhovujících	% nevyhovujících vzorků
na VZ	76	1	1,3
na klíčivost	126	-	-

**5. Správní řízení, finanční sankce**  
*Administrative hearings, financial sanctions*

Na základě výsledků kontrol oběhu rozmnožovacího materiálu a podnětů od cizích subjektů vyvolává Ústav - resp. odbor osiv a sadby Praha správní řízení s následným udělováním pokut.

**Údaje za období od 1.7.2005 do 30.6.2006 :**

Počet podnětů podaných právnímu oddělení Ústavu	<b>8</b>
Počet správních řízení zahájených právním oddělením Ústavu	<b>9</b>
Z toho počet rozhodnutí vydaných právním oddělením Ústavu	<b>7</b>
Počet odvolání k MZe proti vydaným rozhodnutím	<b>1</b>
Počet případů, kdy MZe potvrdilo rozhodnutí Ústavu	<b>-</b>
Celková výše udělených pokut	<b>301 000,- Kč</b>
Z toho: - dosud zapláceno	<b>260 000,- Kč</b>
- postoupeno k vymáhání finančními úřady	<b>11 000,- Kč (2 případy)</b>

### **13. Zahraniční pracovní cesty**

#### **Foreign official journeys**

4. 7. – 5. 7. 2005	Slovensko – Společné testy a zkoušky - Len (Ing. Kučerová)
2. – 4. 8. 2005	Maďarsko – Společné testy a zkoušky – Paprika (Ing. Kučerová)
8. 9. 2005	Belgie – Pracovní skupina Rady pro zemědělské otázky (Ing. Rubešová)
26. – 29. 9. 2005	Německo – 117. kongres VDLUFA (Ing. Chadová)
26. 9. – 1. 10. 2005	Francie – Zasedání OECD (Ing. Dobiášová, Ing. Rubešová)
11. 11. 2005	Belgie – Pracovní skupina Rady pro zemědělské otázky (Ing. Rubešová)
21. 2. 2006	Belgie – Pracovní skupina Rady pro zemědělské otázky (Ing. Rubešová, Ing. Chadová)
17. 3. 2006	Belgie – Pracovní skupina Rady pro zemědělské otázky (Ing. Rubešová)
10. – 12. 5. 2006	Slovensko – Školení SI (Ing. Hakauf, Ing. Šefrnová)
25. – 29. 6. 2006	Švýcarsko – Výroční zasedání ISTA (Ing. Dobiášová, Ing. Rubešová)

## 14. Publikační činnost

### Publication activity

- Dobiášová B.: Odrůdová skladba brambor pro rok 2005, Zemědělec 7/2005
- Dobiášová B.: Výsledky uznávacího řízení sadby brambor v r. 2005, Bramborářství 6/2005
- Dobiášová B.: Novela zákona č. 219/2003 Sb., Úroda 3/2006
- Dobiášová B.: Semenářství v letech 1990 – 2005, Úroda 12/2005
- Beneš P.: Množení osiva víceletých pícnin pro trh EU v ČR, Zemědělec, r. 2005
- Vašát V.: Velmi rané brambory pod závlahou, Zemědělec, r. 2005
- Hakauf J.: Semenářství ozimé řepky, Zemědělec, r. 2006
- Hakauf J.: Stav ozimých porostů, Zemědělec 3/2006
- Chadová J.: Přehled chorob a skladištních škůdců na osivu vybraných druhů plodin (metodika zkoušení zdravotního stavu osiva), Kurent, s.r.o., únor 2006
- Chadová J.: Posklizňové zkoušky sadby brambor ze sklizně 2005, Bramborářství 1/2006
- Šantrůček L.: Posklizňové zkoušky (sadba brambor ze sklizně 2005), Bramborářství 2/2006
- Šantrůček L.: Množení sadby brambor v r. 2005, Farmář 2/2006
- Šantrůček L.: Množitelské plochy brambor, Bramborářství, 4/2006

**15. Seznam pracovníků odboru osiv a sadby k 30.6.2006**  
**List of the Division of Seed and Planting Materials staff at 30th June 2006**

Pracoviště ÚKZÚZ <i>CISTA working place</i>	Seznam pracovníků <i>List of workers</i>	Poznámka (pracovní obvod) <i>Comment</i>
<b><u>Ředitelství odboru osiv a sadby</u></b> Za opravnou 4 150 06 Praha 5 tel.: 257 211 749 <a href="mailto:odbor.os@ukzuz.cz">odbor.os@ukzuz.cz</a>	<b>Dobiášová Barbora, Ing.</b> Krejčíková Marie	ředitelka odboru ekonom odboru
<b>Oddělení mezinárodní spolupráce</b>	<b>Rubešová Monika, Ing.</b> Brettová Eva, Ing. Pražáková Soňa, Ing. Slancová Martina Turčičová Nevena, Ing.	<b>vedoucí oddělení (VO), OECD</b> zástupkyně VO publikace pověřené osoby ISAP, sledování předpisů EU
<b>Oddělení terénní kontroly</b>	<b>Jiříčná Helena, Ing.</b> Beneš Petr, Ing. Hakauf Jiří, Ing. Chadová Jitka, Ing. Kučerová Eva, Ing.  Pokorná Eliška, Ing.	<b>VO</b> trávy, víceleté pícniny, vývoz osiv obilniny, luskoviny brambory, ochrana rostlin zástupkyně VO, olejniny, zeleniny, sem.okop., vegetační zkoušky
<b>Oddělení správní</b>	<b>Maamriová Hana, Ing.</b> Fránová Soňa, Ing. Hybler Jan, Ing. Léblová Ilona Lustová Helena Málková Monika, Ing. Prokůpková Iveta	<b>VO</b> registrace osob, statistiky tisk návěsek  zástupkyně VO, mezinárodní certifikáty
<b>Zkušební laboratoř osiv a sadby</b>	<b>Šefrnová Yvetta, Ing.</b> Aksmanová Jana Balíčková Kateřina, Ing. Bodnárová Ludka Dobrá Kateřina, Ing. Dörflerová Květa Hořánková Lenka	<b>vedoucí laboratoře (VL)</b>  zástupkyně VL, MD



<b>Pracoviště ÚKZÚZ</b> <i>CISTA working place</i>	<b>Seznam pracovníků</b> <i>List of workers</i>	<b>Poznámka</b> <b>(pracovní obvod)</b> <i>Comment</i>
	Kobzová Pavlína, Ing. Kreplová Darina Kroyová Lenka Lišťanská Kateřina, Ing. Nuhlíčková Eva Potyšová Hana, Bc. Procházková Lenka Peroutková Alena, Mgr. Rychlá Marie Slívová Marie Šesták Petr Žáčková Hana	MD MD  manažer jakosti  metrolog ústavu podatelna
<b><u>Regionální oddělení Praha</u></b> ÚKZÚZ, Za opravnou 4 150 06 Praha 5 - Motol tel.: 257 294 248	<b>Drahoš Pavel, Ing.</b> Brynychová Jana Choc Jan, Ing. Oplt Jaroslav, Ing. Poláková Věra, Ing. Randa Miloslav Rezek Antonín, Ing. Štěpán Petr	<b>VO</b> KL, RA, RO-část BE,PB-část,PZ-část,PV-část zástupce VO, MB,ME-část,NB-část KH,BN-část,KO-část BN, PB-část PY, AB, PZ-část, BN-část KO, NB, MB část
<b><u>Regionální oddělení</u></b> <b><u>Planá n. Lužnicí</u></b> ÚKZÚZ, oddělení osiv a sadby 391 11 Planá nad Lužnicí tel.: 381 470 320	<b>Křížová Marie</b> Bečka Vladimír Čabelková Marie, Ing. Hrdlička Petr, Ing. Kisvetrová Lenka, Ing. Míka Karel, Ing. Nebeská Martina Nedvědová Hana Pospíšek Jan, Ing. Štefl Milan, Ing. Toman Bronislav	<b>VO</b> PE - část zástupkyně VO, TA - část PT, ST-část, PI-část,CB-část MD PE - část CB-část,CK-část,TA-část  JH PE-část TA-část, PI-část
<b><u>Regionální oddělení Plzeň</u></b> ÚKZÚZ, oddělení osiv a sadby Slovanská alej 20, 317 60 Plzeň tel.: 377 666 514	<b>Jirková Alena, Ing.</b> Hejplík Pavel Ing. Jícha Miloslav Ing. Růžička Václav Zásmětová Eva	<b>VO</b> KT DO-část,PJ-část PS, RO, KV zástupkyně VO;CH,SO,TC,PJ-část

<b>Pracoviště ÚKZÚZ</b> <i>CISTA working place</i>	<b>Seznam pracovníků</b> <i>List of workers</i>	<b>Poznámka</b> <b>(pracovní obvod)</b> <i>Comment</i>
<p>Činnost ukončena k 31.12.2005</p> <p><b>Regionální oddělení Žatec</b>  ÚKZÚZ, oddělení osiv a sadby  Chmelařské nám. 1612, 438 43  Žatec  tel.: 415 778 122</p>	<p><b>Zajíc Vladimír, Ing.</b>  Kučera František  Laube Miroslav</p>	<p><b>VO, CL,LO,CH,D</b>  LN,TP,LT-část  LT-část,UL,ovoc.-vinařská insp.</p>
<p><b>Regionální oddělení Havlíčkův Brod</b>  ÚKZÚZ, oddělení osiv a sadby  Konečná 1930, 580 01  Havlíčkův Brod  tel.:569 430 432</p>	<p><b>Lubomír Šantrůček, Ing.</b>  Beránková Eliška  Friedl Milan  Hamppl Vladimír, Ing.  Křivohlavý Jaromír, Ing.  Janáček Bedřich, Ing.  Malinová Blanka  Odvárková Vlasta, Ing.  Plichta Petr, Ing.  Suchomel Jaroslav  Suchomelová Marie  Štěpán Zdeněk, Ing.  Štrosová Jaroslava, ing.  Vítková Alena, Ing.</p> <p><b>Zkušební laboratoř</b>  Fixová Ivana  Blažková Dana  Hralová Jana  Formánková Miloslava  Rýdlová Lenka  Vencová Jarmila(MD)  Zavadilová Marie</p>	<p><b>VO</b>  SY  JC, SM, TU, NA-část  zástupce VO; HB-část  CR-část, HB-část</p> <p>UO, CR-část  HB-část  RK, NA-část  HB-část  HB-část  HB-část  HK,PU-část,NA-část,  CR-část, PU-část, HB-část</p> <p><b>VL</b>  zástupkyně VL</p>
<p><b>Regionální oddělení Brno</b>  ÚKZÚZ, oddělení osiv a sadby  Hroznová 2, 656 06 Brno  tel.: 543 216 196, 543 548 347</p>	<p><b>Schenk Jaroslav, Ing.</b>  Angelis Karel, Ing.  Bohdálková Dita  Frantík Vojtěch, Ing.  Kovář Josef, Ing.  Kojzarová Marcela, Ing.  Krejčíř Václav, Ing.  Lolová Jaroslava, Ing.  Musilová Jaroslava, Ing.</p>	<p><b>VO</b>  JI-část</p> <p>BV, HO-část  UH, HO-část  zástupkyně VO  JI- část  BO-část,  KM, ZL</p>

<b>Pracoviště ÚKZÚZ</b> <i>CISTA working place</i>	<b>Seznam pracovníků</b> <i>List of workers</i>	<b>Poznámka</b> <b>(pracovní obvod)</b> <i>Comment</i>
	Nakládalová Marie, Ing. Pavlíček Josef Rašovský František, Ing. Smolík Jan, Ing., CSc. Starý Václav Šalamoun Jan, Ing. Šťastný Květoslav, Ing. Větrovská Monika Vítková Lenka, Ing.  <b>Zkušební laboratoř OS</b> Stejskalová Eva, Ing. Drápalová Iva, Ing. Chvátalová Hana, Ing. Kadaníková Jitka Šprinclová Františka Tálská Petra Turková Jana, Ing. Vacková Dana, Ing. Veselá Alena	PV TR BK,ZR-část ZR-část ZR-část ZN VY  BO-část  <b>VL</b> zástupkyně VL
<b><u>Regionální oddělení Olomouc</u></b> ÚKZÚZ, oddělení osiv a sadby Mozartova 4 771 11 Olomouc tel.: 585 413 441	<b>Zdařil Aleš, Ing.</b> Blaha Miroslav, Ing. Frantík Miroslav Jelínek Petr, Ing. Juráková Zdeňka, Ing. Malohlava Milan, Ing. Páleník Karel, Ing. Polianová Jindra Rolincová Vlastislava, Ing. Vacová Marie, Ing.	<b>VO</b> OL-část,PR-část, SU,JE,OL-část OP-část, KA, OV, FM-část  BR, OP-část OL-část, OP-část,  NJ,VS, FM-část,PR-část zástupkyně VO
<b><u>Zkušební stanice</u></b> <b><u>Přerov nad Labem</u></b> 289 16 Přerov nad Labem tel/fax: 325 565 286	<b>Ing. Vít Vašát, CSc.</b> Cílková Iva Čechilová Zdeňka Hlušíčková Jana Krupička Jiří Nováčková Helena Trbušková Miroslava Vojáček Jaroslav	<b>vedoucí zkušební stanice (VZS)</b>      zástupkyně VZS

Z podkladových materiálů odboru osiv a sadby a z regionálních oddělení odboru osiv a sadby  
zpracovala a pro tisk připravila Ing. Soňa Pražáková.

Jako účelovou a neprodejnou publikaci schválil ústřední ředitel ÚKZÚZ  
RNDr. Jaroslav Staňa.

Vytiskl: ÚKZÚZ Brno

srpen 2006

Pozn.: Publikování údajů podléhá schválení ÚKZÚZ - odbor osiv a sadby Praha, Motol