



MINISTERSTVO ZEMĚDĚLSTVÍ

Pomoc zemědělcům při řešení dopadů sucha

Petr Bendl, ministr zemědělství

tisková konference

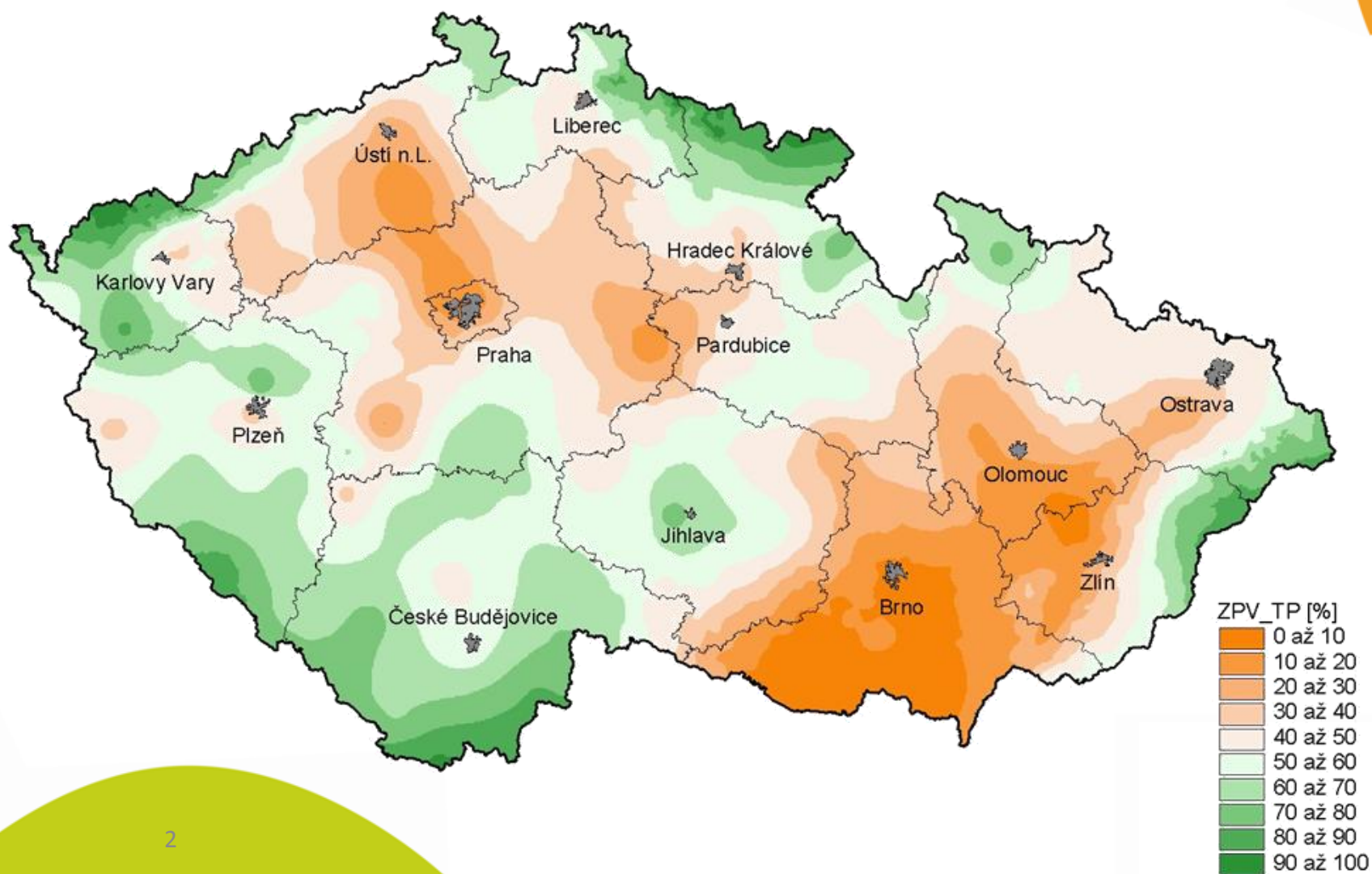
21. srpna 2012

Ministerstvo zemědělství



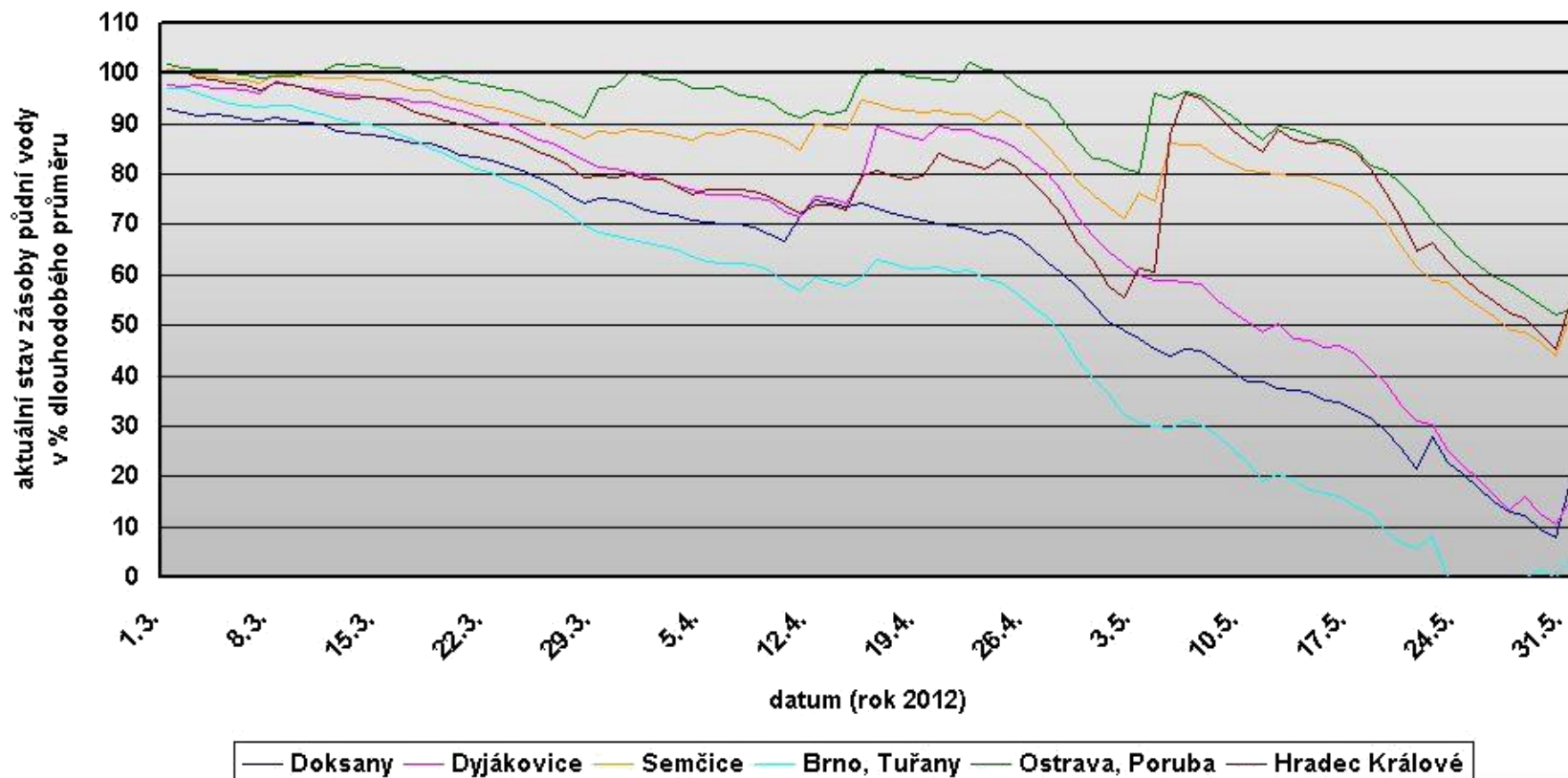
Mapa oblastí postižených suchem (k 31. 5. 2012)

Zásoba půdní vláhy pod travním porostem na středně těžkých půdách ve vrstvě 0 - 100 cm, v % využitelné vodní kapacity stav k 31.5.2012



Využitelná voda v půdě (k 31. 5. 2012)

Zásoba půdní vláhy, středně těžká půda, srovnání v % k dlouhodobému průměru 1961-2000, klimatologické stanice do 300 m n.m., stav k 31.5.2012



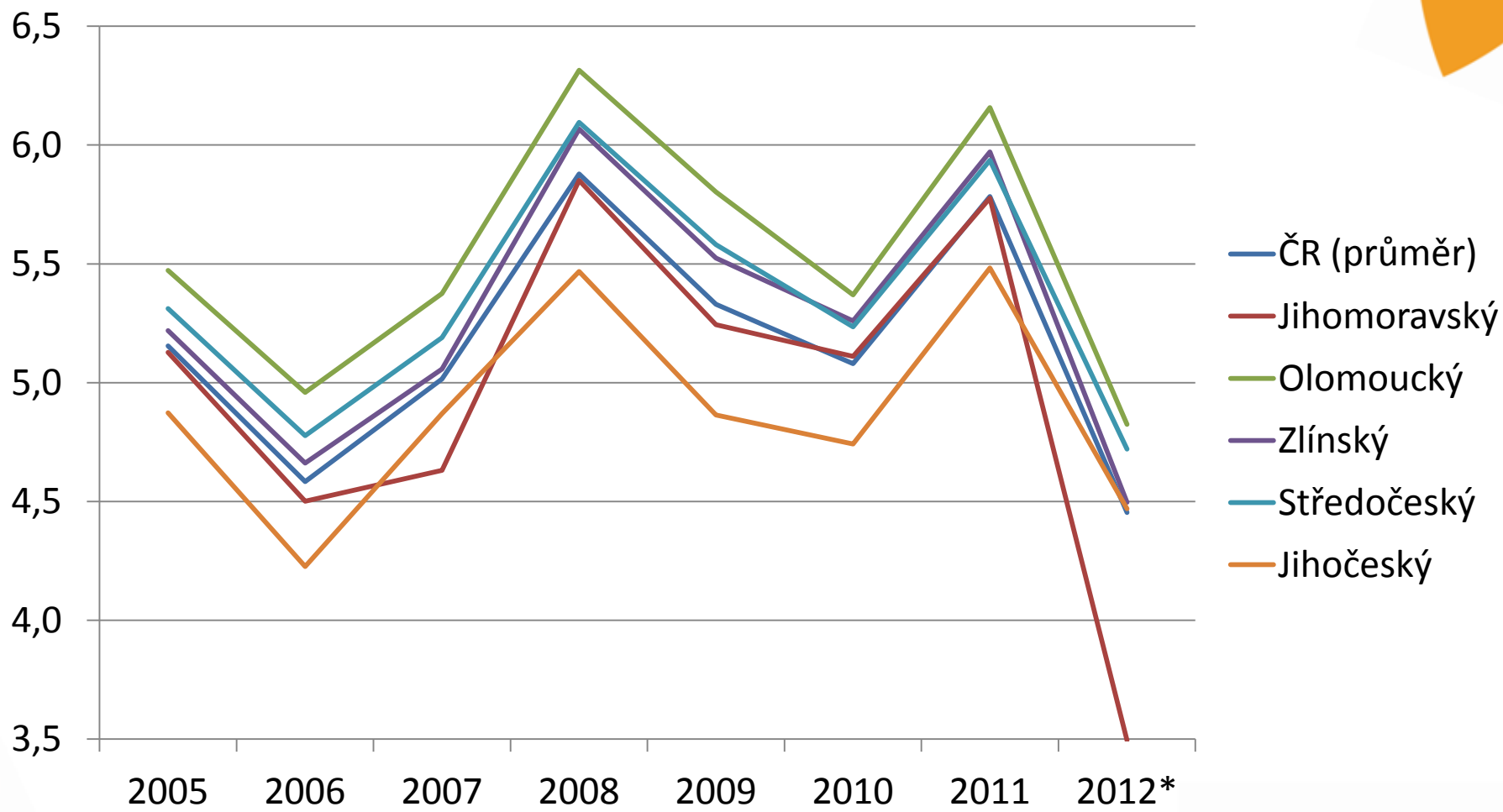
Přehled sklizní a výkupních cen (2005-2012)

Plodina		2005	2006	2007	2008	2009	2010	2011	2012*
Sklizeň (tis. t)	Obiloviny celkem	6 943	5 765	6 374	7 496	6 927	6 173	7 206	5 716
	Pšenice ozimá	3 931	3 297	3 761	4 470	4 229	3 992	4 660	3 322
Výnos (t/ha)	Pšenice ozimá	5,15	4,58	5,01	5,88	5,33	5,08	5,78	4,45
Výkupní cena (Kč/t)	Pšenice potravinářská	2 749	3 150	4 578	5 106	2 889	3 392	5 039	5 161

zdroj: ČSÚ

*) odhad sklizně 2012 ČSÚ

Výnos obilovin (t/ha)

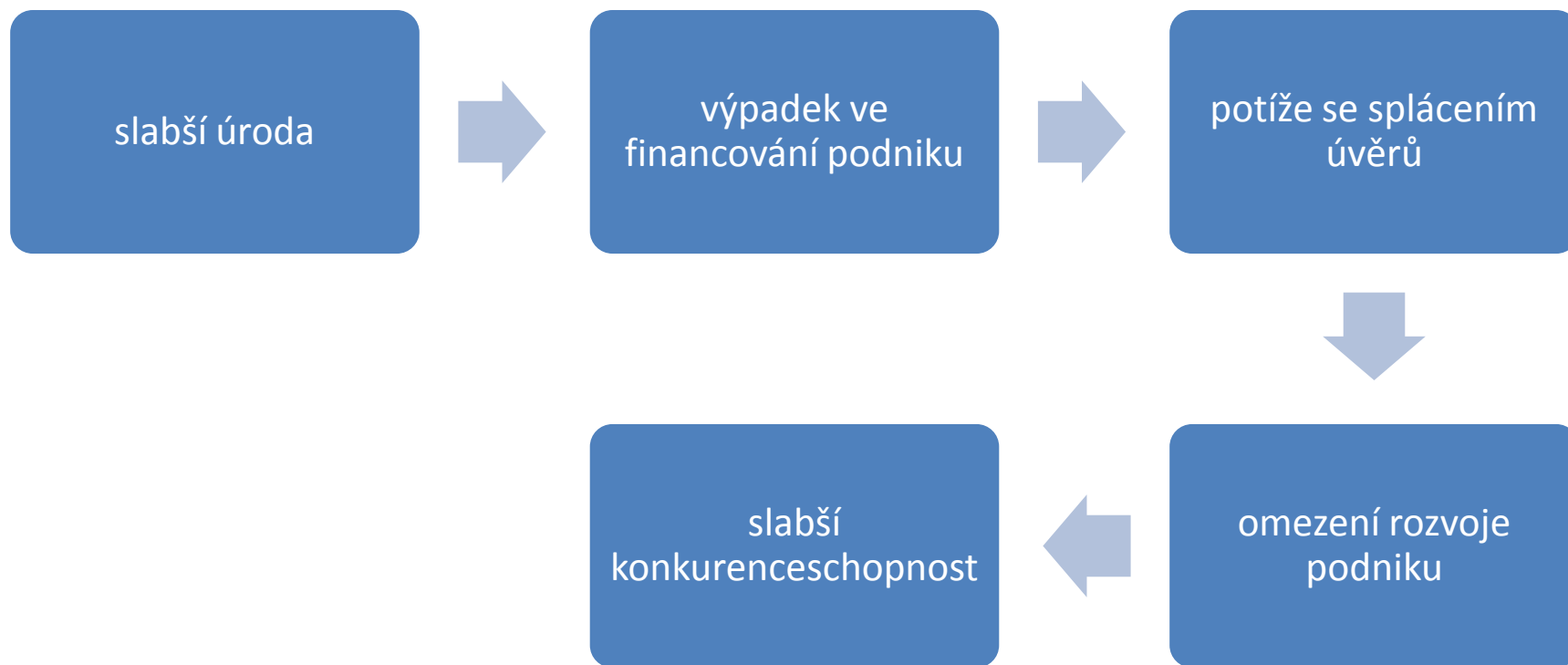


*) Odhad sklizně k 15. 7. 2012 (pramen ČSÚ)

Ministr na Moravě postižené suchem



Důsledky sucha pro zemědělce



Konkrétní pomoc Ministerstva zemědělcům

- možnost výplaty zálohové platby na plochu (SAPS) už po 16. říjnu
- jednání s bankami o vstřícném postoji vůči zemědělcům, kteří splácejí úvěr
- PGRLF může prodloužit smlouvy na dotace úroků
- realizace vybraných projektů z PRV může být prodloužena z 24 na 36 měsíců
- Pozemkový fond ČR umožní postiženým podnikům odklad splátek za prodej a nájem státní půdy
- podniky s živočišnou produkcí budou moci požádat Správu státních hmotných rezerv o zápůjčku krmných plodin

Zálohy SAPS - 2012

Výplata záloh bude vycházet ze schváleného Nařízení komise ve věci umožnění záloh plošně v celé EU

- zálohy lze vyplácet nejdříve po 16. 10. 2012
- SZIF bude vydávat rozhodnutí o platbě SAPS včetně zálohy po stanovení sazby po 16. 10. 2012
- žadatel dostane automaticky na účet zálohu ve výši 50 % přiznané platby
- není nutné právoplatné rozhodnutí
- doplatek bude vyplacen po 1. 12. 2012

Zálohy SAPS - 2012

- počet přijatých žádostí od 27 629 žadatelů
- předpokládaný celkový objem vyplacených finančních prostředků při kurzu 25 Kč/EUR činí 18,8 mld. Kč
- z toho 50 % záloh od 16.10. činí 9,4 mld. Kč

Možnost prodloužení doby realizace projektů PRV z 24 na 36 měsíců

- zemědělci z oblastí postižených suchem mohou požádat o posunutí doby realizace již úspěšných projektů z 24 na 36 měsíců
- je nutno podat žádost na SZIF
- SZIF bude posuzovat, zda bylo zasaženo minimálně 30 % všech obhospodařovaných ploch dle evidence pozemků v LPIS
- seznam dotčených okresů bude zveřejněn na webových stránkách MZe a SZIF
- v případě splnění této podmínky ministr zemědělství udělí výjimku a žadatel bude mít možnost posunout termín realizace projektu na 3 roky

Děkujeme za pozornost

