

METODICKÝ POSTUP PRO DĚLENÍ ZEMĚDĚLSKÝCH PARCEL PŘI ZAKLÁDÁNÍ OSEVNÍHO POSTUPU

Název dokumentu	Metodický postup pro dělení zemědělských parcel při zakládání osevního postupu
Číslo jednací	
Počet stran	9
Verze	0.1
Stupeň důvěrnosti	veřejné
Platnost od	1. 1. 2015
Platnost do	neurčito

	Jméno a Příjmení	Datum	Podpis
Schválil	Ing. Martin Havlíček		
Odsouhlasil	Ing. Lenka Typoltová		
Zpracoval	Martin Svoboda		

Obsah

1	Správa dokumentu.....	3
1.1	Umístění a ochrana dokumentu.....	3
1.2	Verze dokumentu	3
2	Použité zkratky.....	4
3	Úvod.....	5
4	Proces rozdělení stávajících zemědělských parcel	6
4.1	Provedení rozdělení stávající zemědělské parcely	6
4.2	Postup rozdělení zemědělské parcely	6
5	Závěr	9

1 Správa dokumentu

1.1 Umístění a ochrana dokumentu

Aktuální schválená verze tohoto dokumentu je veřejně dostupná na webových stránkách Ministerstva zemědělství, v sekci Portál farmáře (<http://eagri.cz/public/web/mze/farmar/LPIS/metodicke-pokyny/>). Po schválení je aktuální verze dokumentu předána na SZIF, odboru LPIS a externích registrů IACS.

Aktualizace dokumentu je v kompetenci CPR MZE.

1.2 Verze dokumentu

Tabulka 1 - Verze dokumentu

Autor	Datum	Verze	Popis změny
Martin Svoboda	10. 4. 2015	0.1	Vytvoření dokumentu

2 Použité zkratky

Tabulka 2 - Použité zkratky

Zkratka	Význam
CPR MZe	Oddělení Centrální pracoviště registrů Ministerstva zemědělství
DPB	Díl půdního bloku
EP	Evidence půdy
EVP	Ekologicky významný prvek
OPŽL	Oddělení příjmů žádostí a LPIS (SZIF)
LPIS	Systém pro identifikaci zemědělských pozemků (Land Parcel Identification System)
MA	Mimořádná aktualizace
MP	Metodický pokyn
MZe	Ministerstvo zemědělství
NK	Nařízení Komise
NOZ	Nový občanský zákoník (zákon č. 89/2012 Sb., občanský zákoník, ve znění pozdějších předpisů)
NV	Nařízení vlády
OZ	Občanský zákoník (zákon č. 40/1964 Sb., občanský zákoník, ve znění pozdějších předpisů)
PB	Půdní blok
RRD	Rychle rostoucí dřeviny
RÚIAN	Registr územní identifikace, adres a nemovitostí
SW	Software
SZIF	Státní zemědělský intervenční fond (Fond)

3 Úvod

Tento metodický postup doplňuje Závazný metodický postup k aktualizaci evidence půdy a ekologicky významných prvků podle zákona č. 252/1997 Sb., o zemědělství, ve znění pozdějších předpisů z důvodu nutnosti dělení stávajících zemědělských parcel při vytváření osevního postupu v iLPIS.

4 Proces rozdělení stávajících zemědělských parcel

Tato kapitola má za cíl pouze přiblížit problematiku postupu rozdělení zemědělských parcel při zakládání osevního postupu v iLPIS bez nutnosti rušení stávajících zemědělských parcel a kreslení nových ZP.

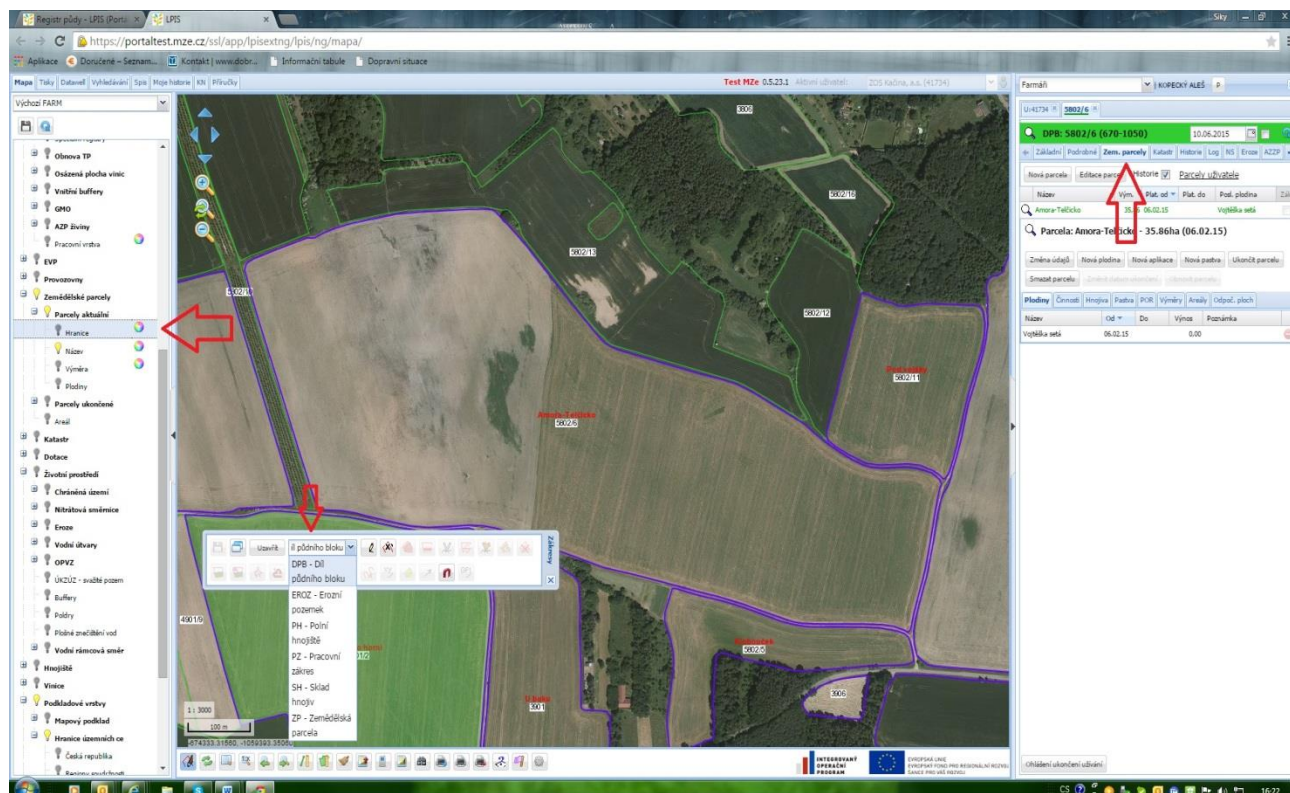
4.1 Provedení rozdělení stávající zemědělské parcely

V případech, že zákres aktuálně zakreslené zemědělské parcely neodpovídá požadovanému stavu při provádění přípravy osevního postupu, vyvstává potřeba tuto ZP rozdělit na několik částí, aby bylo možné provést osetí předmětného DPB více plodinami, neboť platí, že na jedné ZP může být pěstována pouze jedna plodina.

4.2 Postup rozdělení zemědělské parcely

Při provádění dělení ZP je nutno dodržet níže uvedený postup:

Ve stroměčku žárovek je třeba vypnout vrstvu hranic ZP a v pravém okně obrazovky vpravo je třeba vybrat DPB a rozkliknout stávající parcelu, kterou chceme editovat (rozdělit). Jako následující krok je nutno aktivovat panel kreslení a zvolit výběrem z komba „díl půdního bloku“ (DPB) a nikoli „zemědělská parcela“ (ZP). – viz. obr. 1



obr. 1

Dalším krokem pro rozdělení ZP je vhodné zvolení editačního nástroje, v tomto případě ikona rozdělení výměrou – viz obr. 2 (použití tohoto nástroje je vhodné především v případě, když potřebujeme rozdělit ZP na více částí dle přesně zadané výměry)



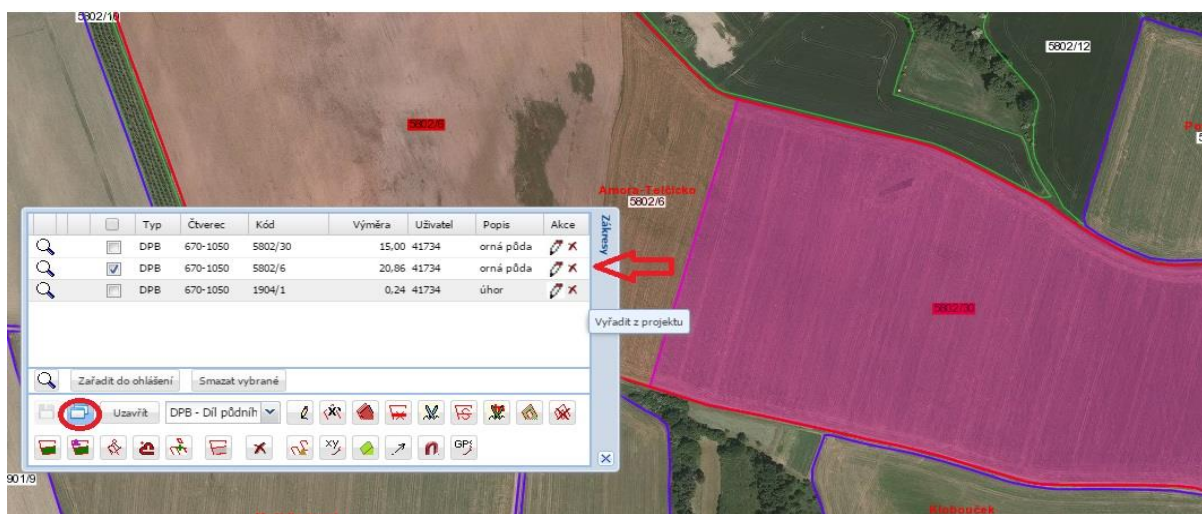
obr. 2

Postup rozdělení DPB pomocí zadané výměry je řešen v uživatelské příručce pro práci s iLPIS na Portálu farmáře - https://portal.mze.cz/ssl/web/file/2127/LPIS_modul_iLPIS_prirucka_20140831.pdf

Po provedení rozdělení DPB dle zadané výměry je třeba nově vzniklé zákresy uložit pomocí ikony „disketky“ s a následně nepotřebný zakres obratem smazat (ikona „přehled zakresů“) – viz obr. 3 a 4. Tímto krokem získáme základ pro vytvoření ZP zadané dle výměry. Tento postup dělení je možné využít na celou plochu DPB



obr. 3

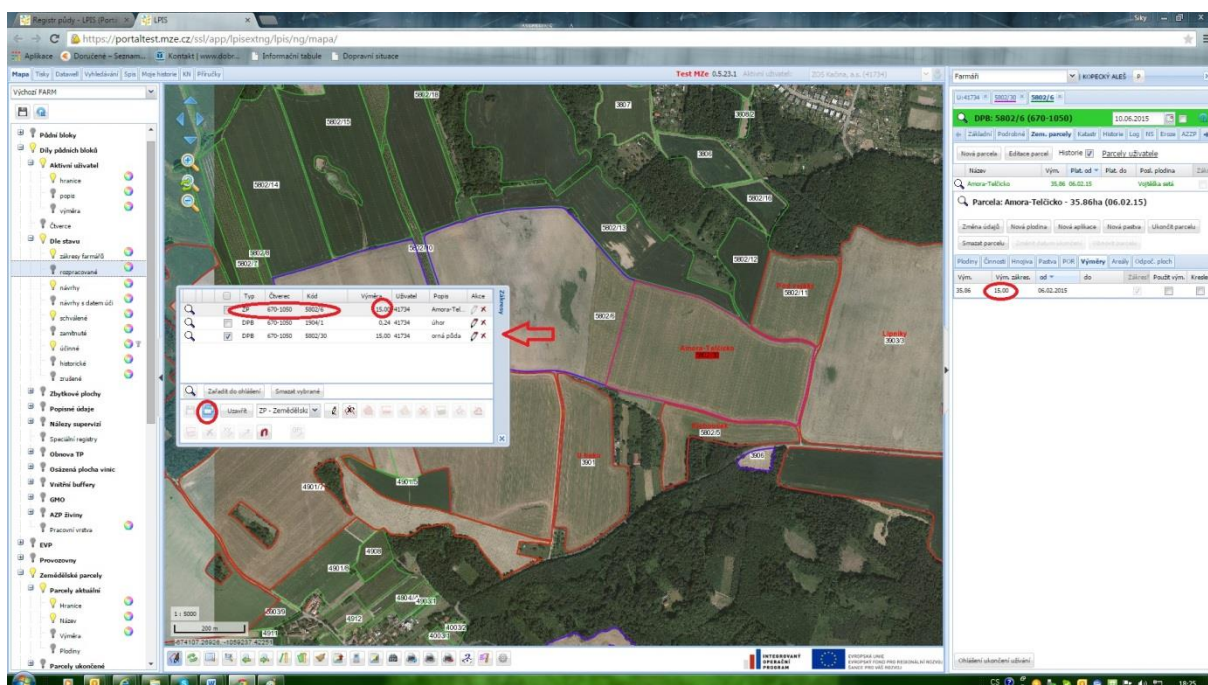


obr. 4

Nyní vybereme výsledný návrh DPB upravený dle zadané výměry a pomocí panelu nástrojů zvolíme z rozbalovacího komba „zemědělská parcela“ (ZP) a pomocí ikony „kopie“ vytvoříme ze zákresu DPB kopii zemědělské parcely a pomocí ikony „disketky“ výslednou práci uložíme – viz obr. 5 a 6. Tím docílíme provedení úpravy zákresu stávající ZP a dále můžeme na zbytku DPB kreslit další ZP dle osevního postupu dle potřebných výměř. Na závěr práce nezapomeneme smazat pomocné zákresy DPB pomocí ikony „přehled zákresů“.



obr. 5



obr. 6

5 Závěr

Proces rozdělení stávajících ZP na DPB má jedinou prioritu, zefektivnit práci uživatelů iLPIS bez nutnosti provádění složitých operací při zakládání nových ZP a zrychlit práci s aplikací.