

5. 12. 2018



# PROJEKT „ROZVOJ ISVS – VODA“ – HARMONIZACE VODNÍCH TOKŮ

MGR. ZDENĚK HOŠEK  
ODBOR STÁTNÍ SPRÁVY VE VODNÍM HOSPODÁŘSTVÍ A SPRÁVY POVODÍ







# ROZVOJ ISVS - VODA

## PROJEKTOVÉ ÚLOHY

1. Nová webová prezentace
2. Vytvoření a obnova nezbytné IT infrastruktury
3. Harmonizace datových sad říční sítě

## ÚZKÁ SPOLUPRÁCE VŠECH ZAPOJENÝCH SUBJEKTŮ

1. 2 projektové týmy (WEB, CEVT)
2. V každém týmu všechny instituce (s. p. Povodí, s. p. LČR, SPÚ, ČÚZK, VÚV T.G.M., ČHMÚ, MZe, MŽP)

## AKTUÁLNÍ VÝVOJ PROJEKTU

### 1. WEB

- dokončena Technická specifikace projektu (nutno formálně odsouhlasit)
- probíhá příprava výběrového řízení na dodavatele formou „Best value“
- připravuje se konkrétní řešení každé jednotlivé evidence

### 2. CEVT

- dokončena analýza rozdílů pramenů a ústí páteřních vodních linií mezi CEVT a ZABAGED
- zahájena prvotní harmonizace páteřních vodních linií
- dohodnut proces výměny podnětů pro změnu ZABAGED
- zajištěno sdílené prostředí pro posuzování a připomínkování podnětů
- připravuje se zadání pro tvorbu IS Harmonizace

Primárním cílem je na jednom místě ([www.voda.gov.cz](http://www.voda.gov.cz)) souhrnně a jednotně prezentovat informace o vodním hospodářství, nezávisle na dělení kompetencí mezi jednotlivými resorty



# HARMONIZACE ŘÍČNÍ SÍTĚ

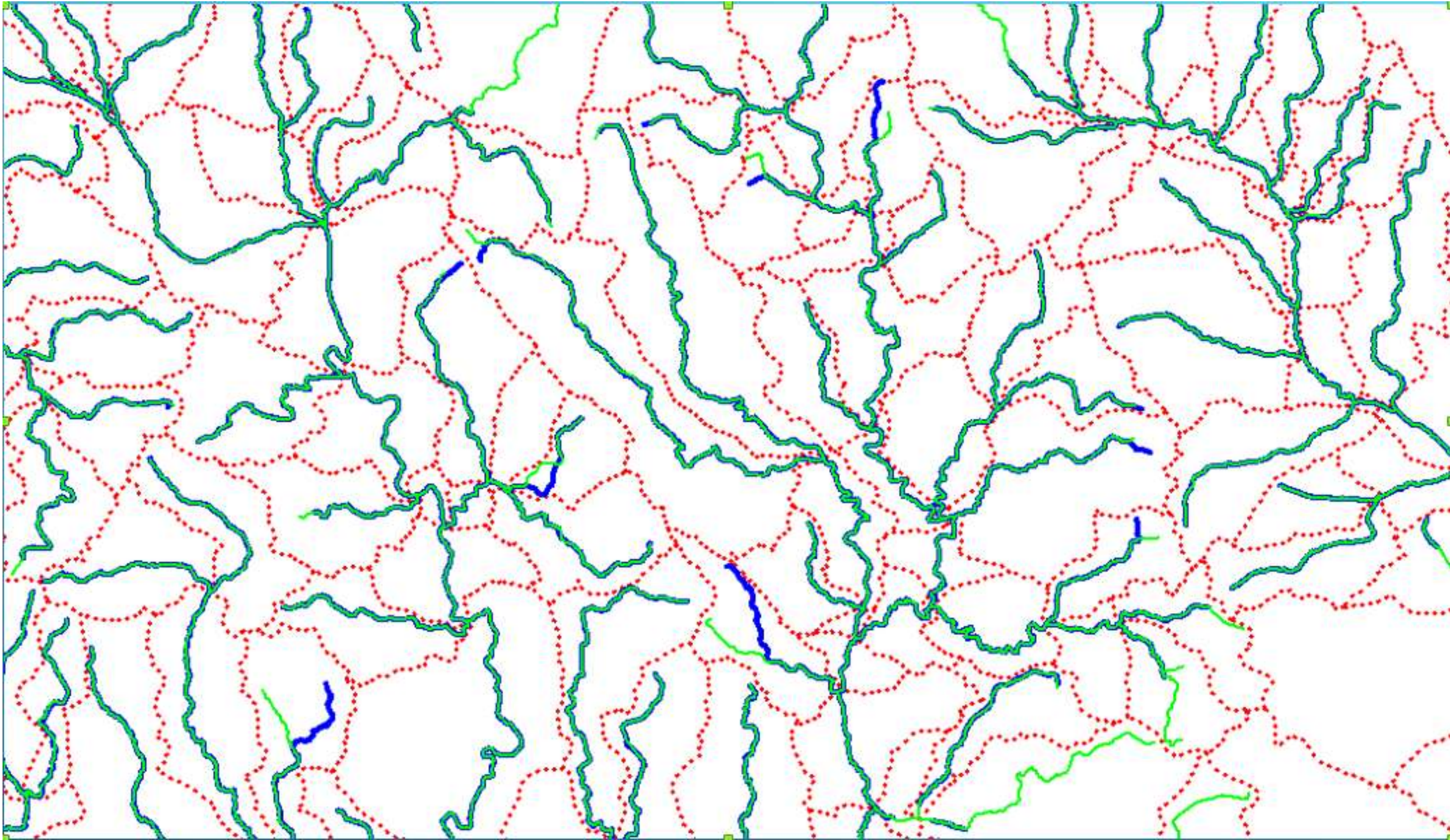
Prvotní harmonizace =  
harmonizace pramenů a ústí  
páteřních vodních linií

## PRINCIP

Základem je ZABAGED,  
ostatní se přizpůsobují, v  
případě, že ZABAGED  
nevyhovuje, podává se  
odůvodněný návrh na změnu.

Návrh může podat každá  
zapojená instituce, všechny  
ostatní se vyjadřují, v případě  
shody, je návrh zapracován do  
dat ZABAGED

Každá instituce má v  
projektovém týmu zástupce –  
**nutná koordinace i v  
rámci organizace**



Ukazatel	PMO	POD	PVL	PLA	POH	Celkem
Celkem řešených pramenů a ústí	2 252	750	2 808	1 628	1 036	8 474
Prameny > 100 m vzdálené od odpovídajícího pramene ZBG	240	112	427	236	162	1 177
Prameny <100 m a > 10 m vzdálené od odpovídajícího pramene ZBG	297	117	379	248	155	1 196
Ústí > 100 m vzdálené od odpovídajícího pramene ZBG	67	25	80	69	53	294
Ústí <100 m a > 10 m vzdálené od odpovídajícího pramene ZBG	187	87	272	205	130	881



# DOPADY HARMONIZACE NA PROCES PLÁNOVÁNÍ

- Změna průběhu páteřního toku vodního útvaru v kategorii řeka
- Změna souvisejících informací, např. umístění závěrového profilu
- Změna ve vymezení záplavového území

